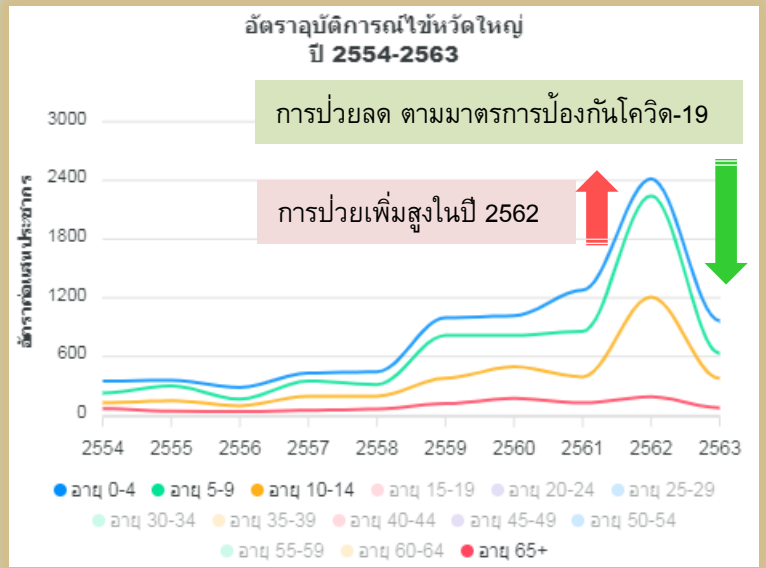


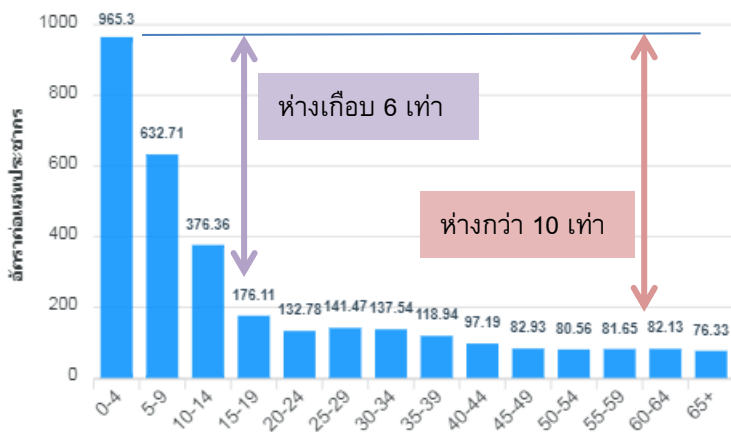
ใช้หวัดใหญ่

ใช้หวัดใหญ่ลดลงกว่าครึ่ง จากการป้องกันโควิด-19 หลังการป่วยเพิ่มสูงในปีก่อน

ในปี 2562 อัตราป่วยใช้หวัดใหญ่เพิ่มขึ้นอย่างมาก เมื่อเทียบกับปี 2561 โดยเฉพาะในเด็กอายุ 0-9 ปี ที่เพิ่มขึ้นกว่า 2 เท่า ในขณะที่ผู้สูงอายุมีการเปลี่ยนแปลงไม่มากนัก แต่ในปี 2563 ที่เริ่มมีการระบาดของโรคโควิด-19 และมีการใช้มาตรการป้องกันโรค เช่น การใส่หน้ากากอนามัย การเว้นระยะห่าง ทำให้การป่วยด้วยหวัดใหญ่ในปี 2563 ลดลงกว่าครึ่ง จากปี 2562 ลงมาอยู่ในระดับที่ใกล้เคียงกับปี 2561



อัตราอุบัติการณ์ใช้หวัดใหญ่ รายอายุ ปี 2563

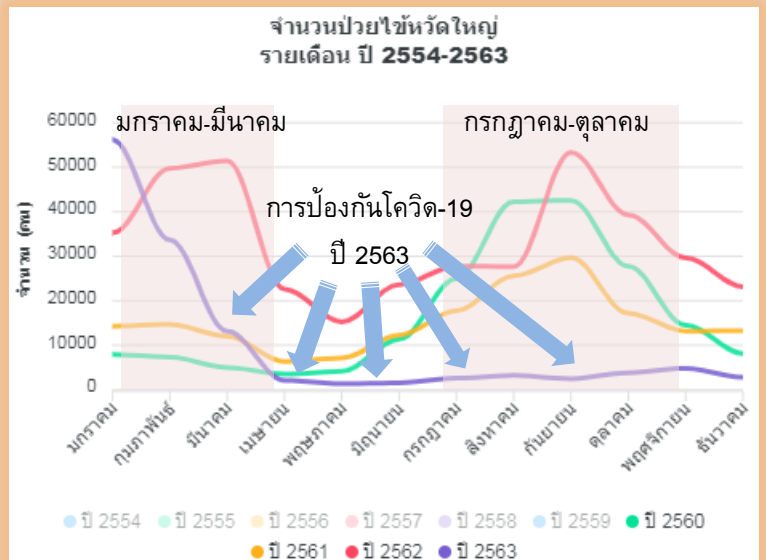


เด็กเล็ก คือกลุ่มเสี่ยงของใช้หวัดใหญ่ และป่วยมากกว่าผู้ใหญ่ 6-10 เท่า

เด็กอายุ 0-4 ปี มีอัตราป่วยใช้หวัดใหญ่สูงสุด สูงกว่าวัยรุ่นอายุ 15-19 ปี เกือบ 6 เท่า สูงกว่าวัยทำงานประมาณ 7 เท่า และสูงกว่าผู้สูงอายุกว่า 10 เท่า รองลงมาคือเด็กอายุ 5-9 ปี ซึ่งมีอัตราป่วยประมาณ 2 ใน 3 ของเด็กอายุ 0-4 ปี และเด็กอายุ 10-14 ปี ซึ่งมีอัตราป่วยประมาณ 1 ใน 3 ของเด็กอายุ 0-4 ปี ตามลำดับ

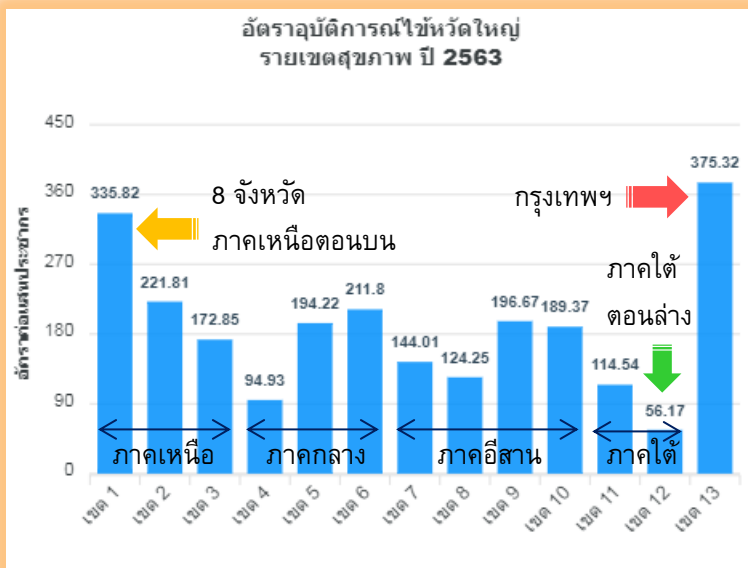
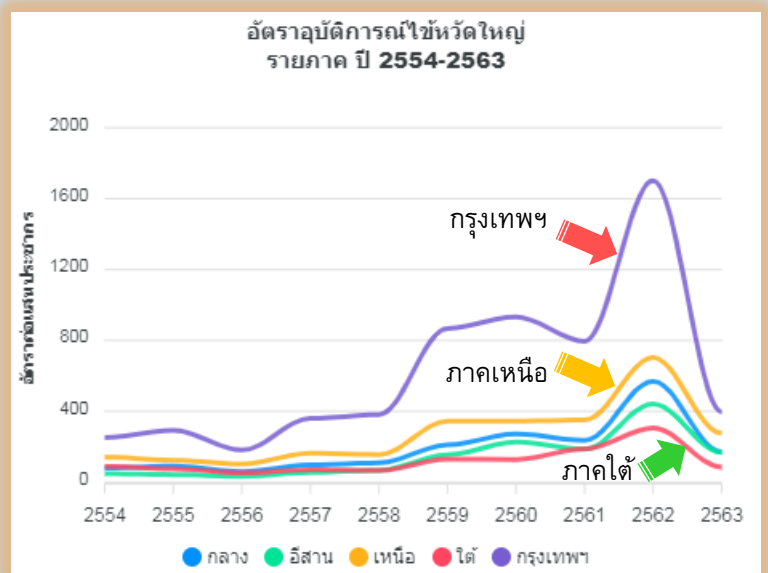
กรกฎาคมถึงตุลาคม คือช่วงระบาดของใช้หวัดใหญ่ ฟุ้งกับช่วงต้นปี

การป่วยใช้หวัดใหญ่ มีจำนวนมากที่สุดในช่วงฤดูฝน ระหว่างเดือนกรกฎาคม ถึง ตุลาคม ในแต่ละปี และในช่วงต้นปี ระหว่างเดือนมกราคม ถึง มีนาคม ที่มีจำนวนป่วยที่สูงในปี 2562 และในปี 2563 ประมาณเดือนมกราคม ถึง กุมภาพันธ์ ก่อนเริ่มมาตรการป้องกันโรคโควิด-19 ในเดือนมีนาคม ทำให้จำนวนป่วยใช้หวัดใหญ่ตั้งแต่เดือนมีนาคม ปี 2563 มีจำนวนที่ลดลงอย่างมาก และไม่เพิ่มขึ้นอีกเลยตลอดปี 2563



คนกรุงเทพฯ ป่วยไข้หวัดใหญ่ มากกว่า คนภาคอื่น 2-5 เท่า

คนกรุงเทพมหานคร มีการป่วยไข้หวัดใหญ่ ที่สูงกว่าคนภาคอื่นในทุกปี ตลอด 10 ปีที่ผ่านมา แม้แต่ในปี 2562 ที่อัตราป่วยเพิ่มขึ้นสูง หรือในปี 2563 ที่มีอัตราป่วยที่ลดลง โดยสูงกว่าภาคเหนือ ที่มีอัตราป่วยรองลงมา ประมาณ 2 เท่า และสูงกว่าภาคใต้ ที่มีอัตราป่วยต่ำสุดกว่า 5 เท่า แต่อย่างไรก็ดี อัตราป่วยในกรุงเทพฯ ลดลงอย่างมากในปี 2563 เหลือเพียง 1 ใน 4 ของปี 2562



กรุงเทพฯ และเหนือตอนบน ป่วยไข้หวัดใหญ่มากที่สุด ใต้ตอนล่างป่วยน้อยสุด

กรุงเทพมหานคร (เขต 13) และเขต 1 (8 จังหวัดในภาคเหนือตอนบน) มีอัตราป่วยไข้หวัดใหญ่สูงกว่าเขตอื่นอย่างชัดเจน โดยเขต 12 (ภาคใต้ตอนล่าง) มีอัตราป่วยไข้หวัดใหญ่ต่ำสุด และต่ำกว่ากรุงเทพฯ ถึง 7 เท่า ในปี 2563

พะเยา เชียงใหม่ นongคาย กรุงเทพฯ ระยอง ยึด 5 อันดับแรกป่วยไข้หวัดใหญ่สูงสุด ปี 2563

จังหวัดที่มีอัตราป่วยไข้หวัดใหญ่สูงสุด 5 อันดับแรกในปี 2563 ได้แก่ พะเยา เชียงใหม่ นongคาย กรุงเทพฯ และระยอง ตามลำดับ ในขณะที่จังหวัดที่มีอัตราป่วยไข้หวัดใหญ่ต่ำสุด 5 อันดับสุดท้ายในปี 2563 ได้แก่ ปัตตานี ยะลา สตูล สกลนคร และตรัง ตามลำดับ

