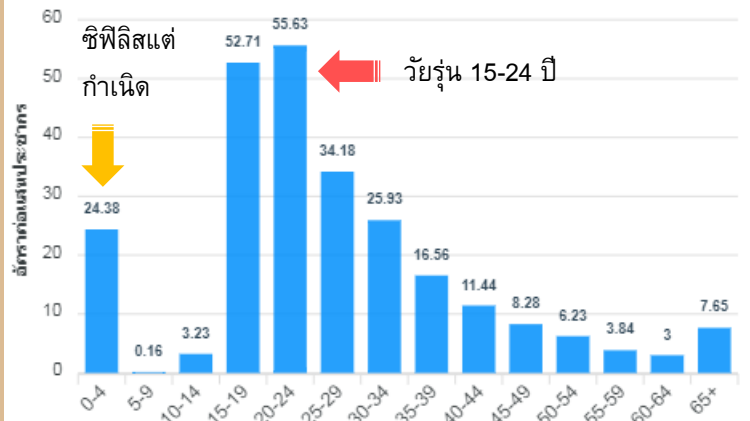


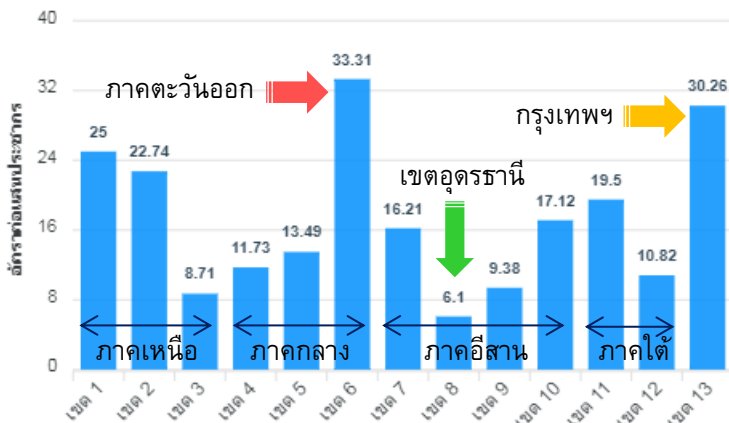
วัยรุ่นป่วยซิฟิลิส มากกว่าวัยทำงาน 2-10 เท่า และซิฟิลิสแต่กำเนิดก็สูงอย่างน่าห่วง

วัยรุ่นอายุ 15-24 ปี คือกลุ่มเสี่ยงหลักของโรคซิฟิลิสในปัจจุบัน โดยวัยรุ่นอายุ 15-19 ปี ติดเชื้อใกล้เคียงกับกลุ่มอายุ 20-24 ปี และสูงกว่าวัยทำงานอายุ 25-34 ปี ประมาณ 2 เท่า แต่ถ้าเทียบกับอายุ 50-59 ปี จะสูงกว่าถึง 10 เท่า โดยการติดเชื้อซิฟิลิสแต่กำเนิด ในเด็กอายุ 0-4 ปี ก็มีอัตราป่วยที่สูงอย่างน่าเป็นห่วงเช่นกัน โดยสูงกว่ากลุ่มอายุ 35 ปีขึ้นไปทั้งหมด เช่น สูงกว่าอายุ 50-59 ปี ถึง 5 เท่า เป็นต้น

อัตราอุบัติการณ์โรคติดต่อทางเพศสัมพันธ์ (ซิฟิลิส) รายอายุ ปี 2563



อัตราอุบัติการณ์โรคติดต่อทางเพศสัมพันธ์ (ซิฟิลิส) รายเขต ปี 2563



ภาคตะวันออก และกรุงเทพฯ ป่วยซิฟิลิส สูงสุด ตามมาด้วยภาคเหนือตอนบน

ภาคตะวันออก (เขต 6) ตามมาด้วยกรุงเทพมหานคร (เขต 13) มีอัตราป่วยซิฟิลิสสูงสุด ตามมาด้วยเขต 1 (ภาคเหนือตอนบน) และเขต 2 (ภาคเหนือตอนล่าง: พิษณุโลก) โดยเขต 8 (ภาคตะวันออกเฉียงเหนือตอนบน: อุดรธานี) ป่วยซิฟิลิสต่ำสุด

ภูเก็ต ระยอง จันทบุรี พิษณุโลก ปราจีนบุรี ยึด 5 อันดับแรกป่วยซิฟิลิสสูงสุด ปี 2563

จังหวัดที่มีอัตราป่วยซิฟิลิสสูงสุด 5 อันดับแรกในปี 2563 ได้แก่ ภูเก็ต ระยอง จันทบุรี พิษณุโลก และปราจีนบุรี ตามลำดับ ในขณะที่จังหวัดที่มีอัตราป่วยซิฟิลิสต่ำสุด 5 อันดับสุดท้ายในปี 2563 ได้แก่ นครปฐม บัตตานี สกลนคร นราธิวาส และกระบี่ ตามลำดับ

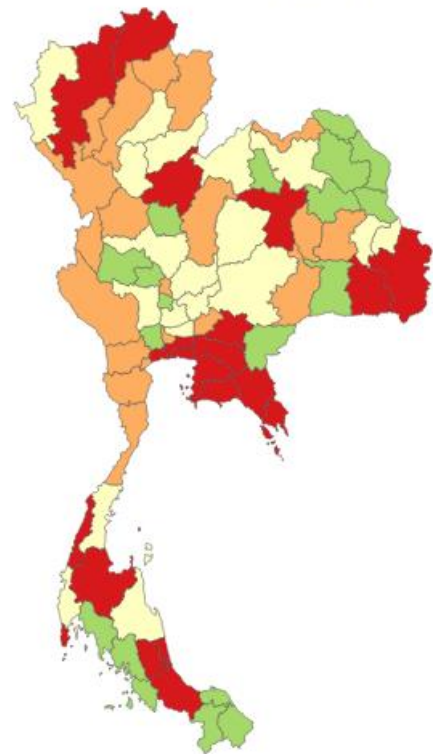
สูงสุด 5 อันดับ

ภูเก็ต (63.35)
ระยอง (53.92)
จันทบุรี (49.52)
พิษณุโลก (48.38)
ปราจีนบุรี (44.20)

ต่ำสุด 5 อันดับ

กระบี่ (1.68)
นราธิวาส (1.24)
สกลนคร (1.22)
บัตตานี (0.97)
นครปฐม (0.11)

อัตราอุบัติการณ์โรคติดต่อทางเพศสัมพันธ์ (ซิฟิลิส) ปี พ.ศ. 2563



0.11 - 6.04 6.05 - 11.52 11.53 - 18.84 18.85 - 63.35