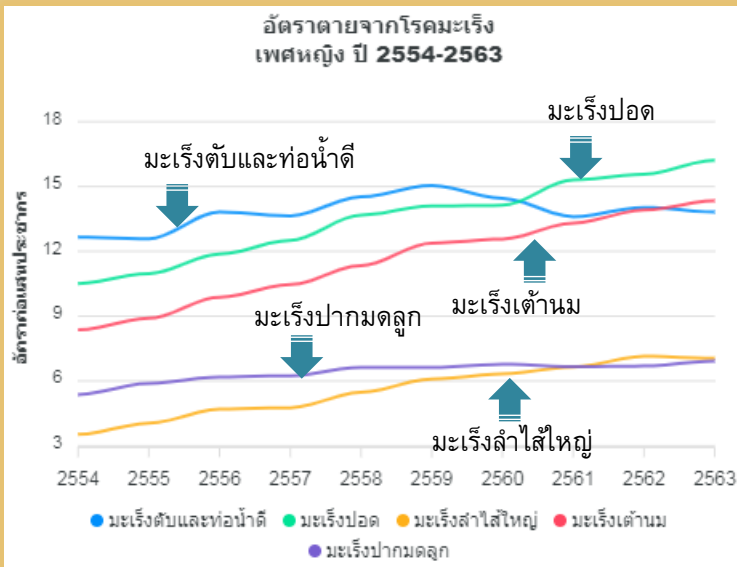
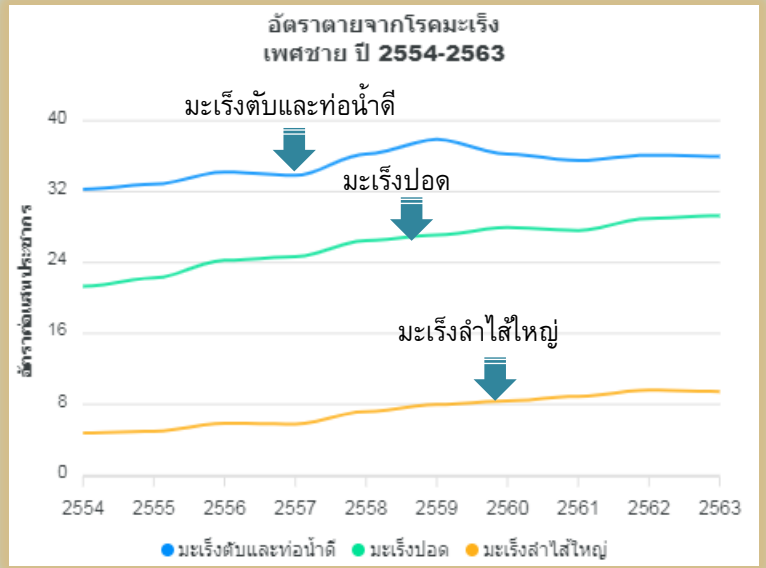


โรคมะเร็ง

มะเร็งลำไส้ใหญ่ตายเพิ่มเท่าตัว มะเร็งปอดตายเพิ่ม 1 ใน 3 ใน 10 ปี ในเพศชาย

การตายโรคมะเร็งในเพศชาย ที่สำคัญ 3 ชนิด ยังมีแนวโน้มที่เพิ่มขึ้น ในระยะเวลา 10 ปีที่ผ่านมา โดย มะเร็งตับและท่อน้ำดี ตายเพิ่มประมาณร้อยละ 10 เมื่อเทียบกับ 10 ปีก่อน มะเร็งปอดตายเพิ่ม 1 ใน 3 เมื่อเทียบกับ 10 ปีก่อน และมะเร็งลำไส้ใหญ่ ตายเพิ่มเกือบเท่าตัว เมื่อเทียบกับ 10 ปีก่อน โดยในช่วง 5 ปีล่าสุด การตายจากมะเร็งตับและท่อน้ำดีเริ่มทรงตัว

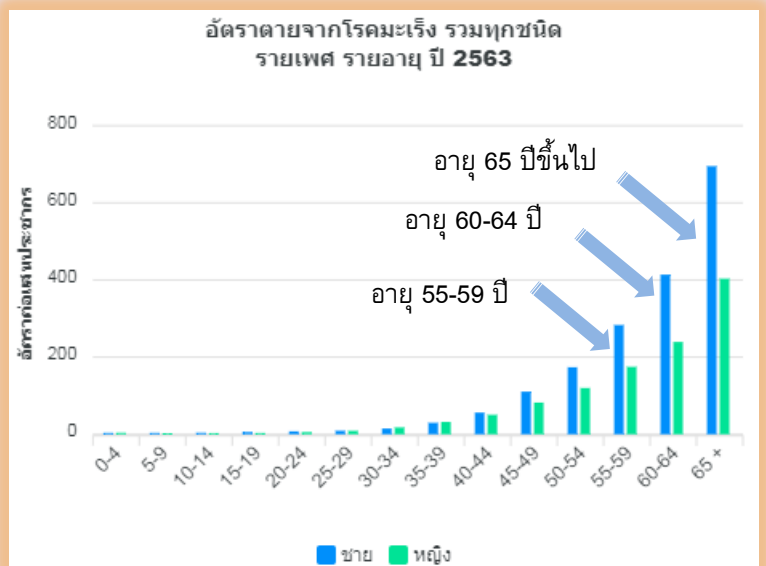


มะเร็งลำไส้ใหญ่ มะเร็งเต้านม มะเร็งปอด ตายเพิ่มสูงสุดใน 10 ปี ในเพศหญิง

การตายโรคมะเร็งในเพศหญิงที่สำคัญ และมีแนวโน้มเพิ่มขึ้น ได้แก่ มะเร็งลำไส้ใหญ่ ตายเพิ่มเท่าตัว มะเร็งเต้านม ตายเพิ่มเกิน 2 ใน 3 และมะเร็งปอด ตายเพิ่มร้อยละ 50 เมื่อเทียบกับ 10 ปีก่อน ในขณะที่มะเร็งตับและท่อน้ำดี เริ่มทรงตัวในระยะเวลา 5 ปีล่าสุด และ มะเร็งปากมดลูก มีการตายเพิ่มขึ้นอย่างช้าๆ ในรอบ 10 ปีที่ผ่านมา

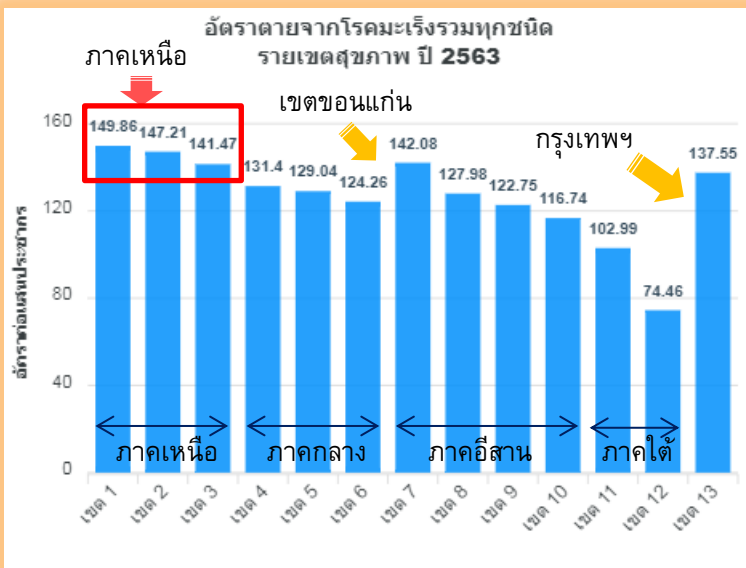
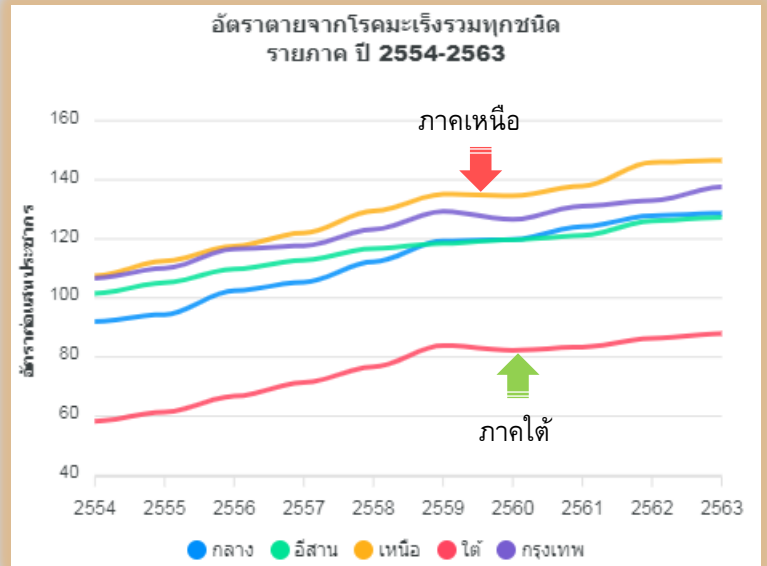
การตายจากโรคมะเร็งเพิ่มขึ้นตามอายุ ชายตายมากกว่าหญิงเมื่ออายุ 45 ปีขึ้นไป

การตายจากโรคมะเร็ง เพิ่มขึ้นตามอายุ โดยผู้สูงอายุ 65 ปีขึ้นไป มีอัตราตายมากกว่าอายุ 45-49 ปี ประมาณ 7 เท่า ในเพศชาย และประมาณ 4 เท่าในเพศหญิง โดยการตายจากโรคมะเร็งในเพศชาย สูงกว่าเพศหญิง ตั้งแต่อายุ 45 ปีขึ้นไป และต่างกันเกือบเท่าตัว ตั้งแต่อายุ 55 ปีขึ้นไป ในขณะที่กลุ่มอายุต่ำกว่า 40 ปี เพศชายและเพศหญิง มีอัตราตายที่ใกล้เคียงกัน



ภาคใต้ตายจากโรคมะเร็งต่ำกว่าภาคอื่น โดยภาคเหนือตายมากที่สุด

การตายจากโรคมะเร็งในภาคใต้ ต่ำกว่าภาคอื่นอย่างชัดเจน โดยอยู่ที่ประมาณ 2 ใน 3 ของการตายในภาคอื่น โดยภาคเหนือตายจากโรคมะเร็งมากที่สุด รองลงมาคือกรุงเทพฯ ทั้งนี้แนวโน้มการตายจากโรคมะเร็งของทุกภาค มีความคล้ายคลึงกันคือ มีอัตราการตายเพิ่มขึ้นประมาณ 1 ใน 3 ในระยะเวลา 10 ปี

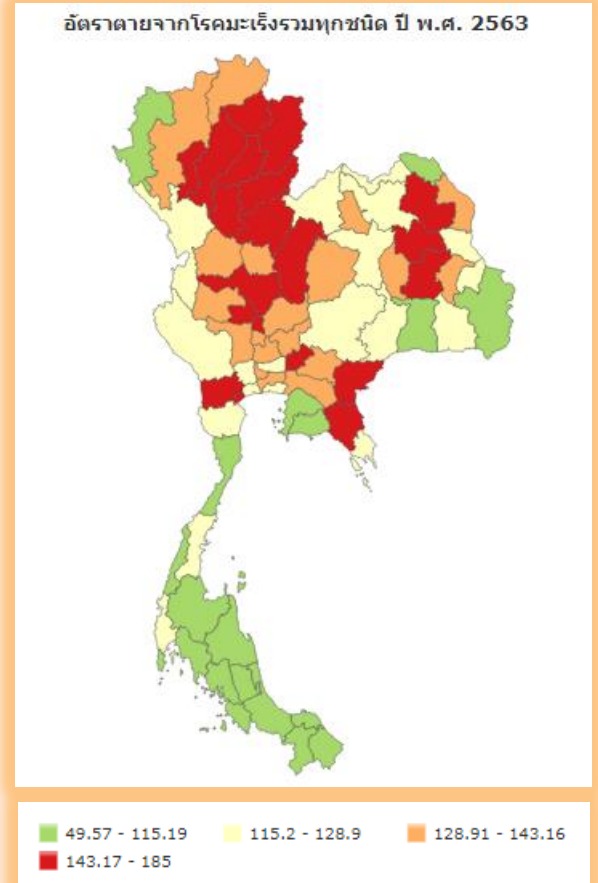


ภาคเหนือตายจากมะเร็งมากที่สุด รองลงมาคืออีสานตอนบน ไต้ตอนล่างตายน้อยสุด

เขต 1 (ภาคเหนือตอนบน) ตายมากที่สุด รองลงมาคือเขต 2 (ภาคเหนือตอนล่าง: พิษณุโลก) เขต 7 (ภาคอีสานตอนบน: ขอนแก่น) เขต 3 (ภาคเหนือตอนล่าง: นครสวรรค์) และเขต 13 (กรุงเทพฯ) ตามลำดับ โดยเขต 12 (ภาคใต้ตอนล่าง) ตายน้อยสุด

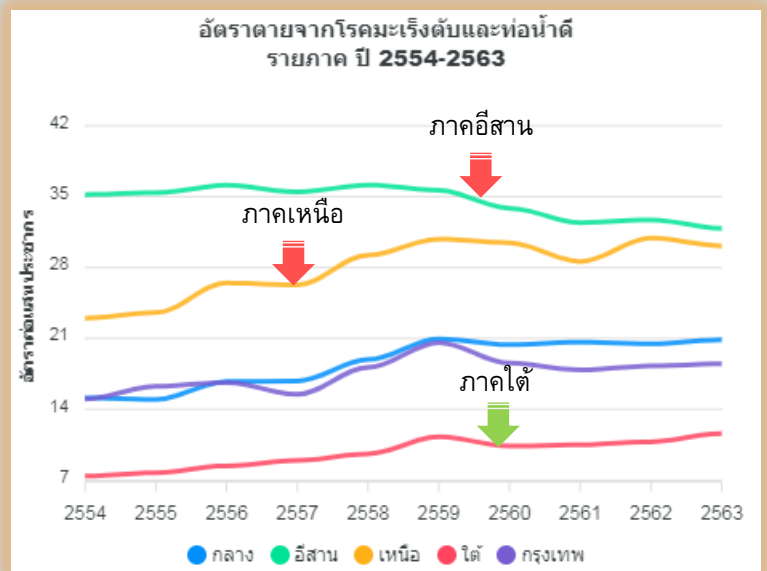
แพร่ ลำปาง พะเยา ลำพูน ร้อยเอ็ด ยึด 5 อันดับแรกตายจากมะเร็งสูงสุด ปี 2563

จังหวัดที่มีอัตราการตายโรคมะเร็งสูงสุด 5 อันดับแรกในปี 2563 ได้แก่ แพร่ ลำปาง พะเยา ลำพูน และร้อยเอ็ด ตามลำดับ ในขณะที่จังหวัดที่มีอัตราการตายโรคมะเร็งต่ำสุด 5 อันดับสุดท้ายในปี 2563 ได้แก่ นราธิวาส ยะลา บัตตานี สตูล และกระบี่ ตามลำดับ

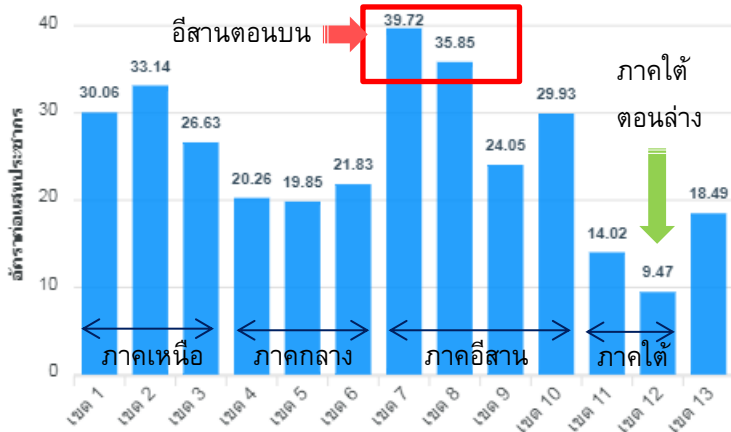


ภาคอีสานตายจากมะเร็งตับและท่อน้ำดี สูงสุดแต่ลดลง ภาคเหนือเพิ่มมาใกล้

คนภาคอีสานตายจากมะเร็งตับและท่อน้ำดีสูงสุด มาตลอด แต่เริ่มมีแนวโน้มลดลงตั้งแต่ปี 2560 ในขณะที่คนภาคเหนือตายจากมะเร็งตับและท่อน้ำดีเพิ่มขึ้นต่อเนื่องจนถึงปี 2560 แล้วจึงเริ่มชะลอตัว แต่ก็เข้าใกล้ภาคอีสานเข้าไปทุกขณะ จนเกือบเท่ากับภาคอีสานในปี 2563 โดยภาคใต้มีอัตราการตายต่ำสุด แต่ก็มีแนวโน้มเพิ่มขึ้น



อัตราการตายจากโรคมะเร็งตับและท่อน้ำดี
รายเขตสุขภาพ ปี 2563



อีสานตอนบนตายจากมะเร็งตับและท่อน้ำดีมากที่สุด ใต้ตอนล่างตายน้อยสุด

เขต 7 และเขต 8 (ภาคอีสานตอนบน) ตายจากมะเร็งตับและท่อน้ำดีมากที่สุด รองลงมาคือเขต 2 (ภาคเหนือตอนล่าง: พิษณุโลก) เขต 1 (ภาคเหนือตอนบน) ตามลำดับ โดยเขต 12 (ภาคใต้ตอนล่าง) ตายน้อยสุด

เพชรบูรณ์ สกลนคร กาฬสินธุ์ ร้อยเอ็ด นครพนม ยึด 5 อันดับแรกตายจากมะเร็งตับฯ สูงสุด ปี 2563

จังหวัดที่มีอัตราการตายโรคมะเร็งตับและท่อน้ำดีสูงสุด 5 อันดับแรกในปี 2563 ได้แก่ เพชรบูรณ์ สกลนคร กาฬสินธุ์ ร้อยเอ็ด และนครพนม ตามลำดับ ในขณะที่จังหวัดที่มีอัตราการตายโรคมะเร็งตับและท่อน้ำดีต่ำสุด 5 อันดับสุดท้ายในปี 2563 ได้แก่ ยะลา นราธิวาส ปัตตานี สงขลา และกระบี่ ตามลำดับ

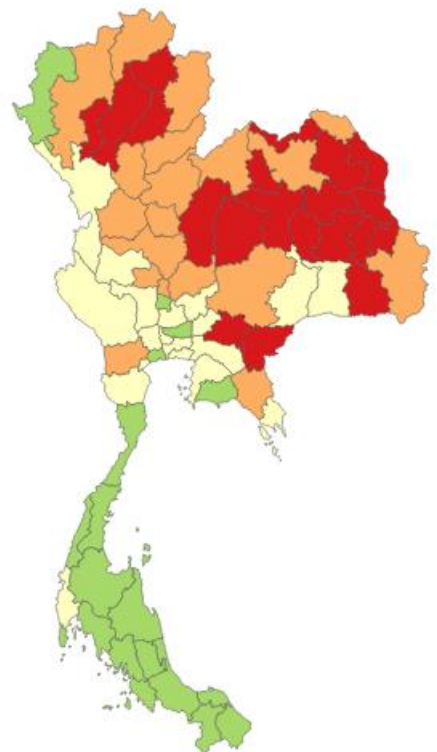
สูงสุด 5 อันดับ

↑
เพชรบูรณ์ (49.73)
สกลนคร (47.08)
กาฬสินธุ์ (46.97)
ร้อยเอ็ด (46.9)
นครพนม (42.43)

ต่ำสุด 5 อันดับ

↓
กระบี่ (10.73)
สงขลา (9.63)
ปัตตานี (8.15)
นราธิวาส (6.09)
ยะลา (5.97)

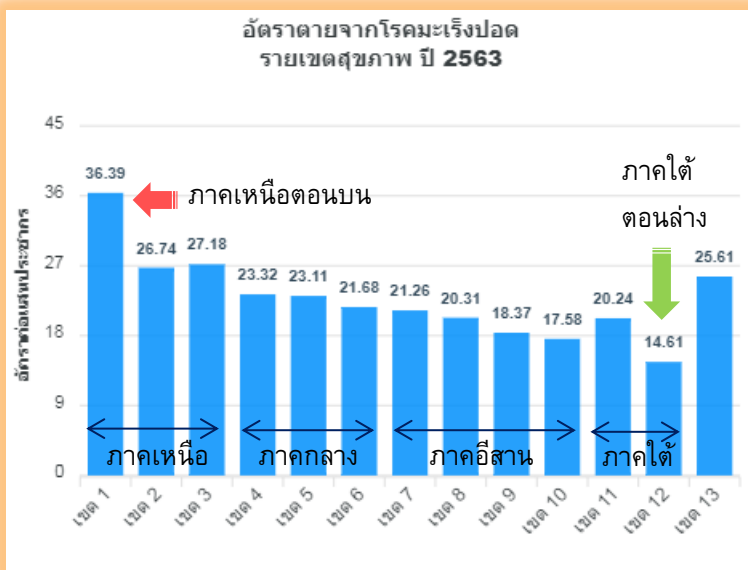
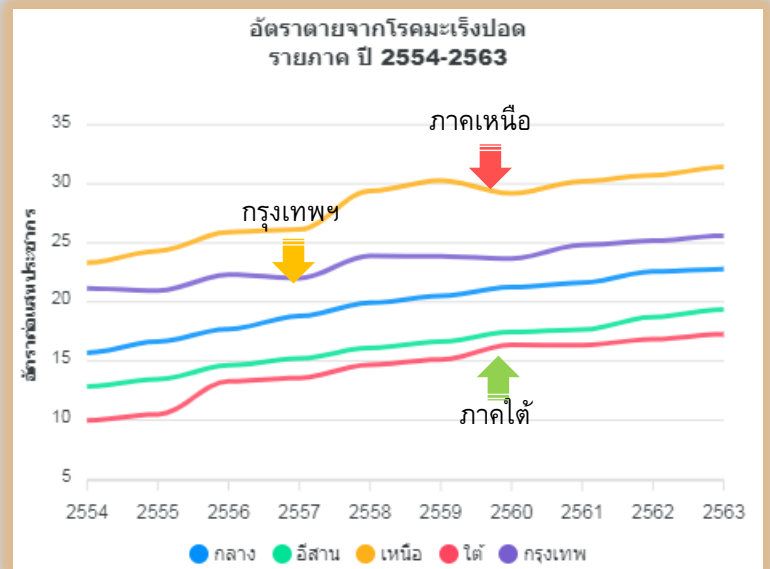
อัตราการตายจากโรคมะเร็งตับและท่อน้ำดี ปี พ.ศ. 2563



5.97 - 17.44 17.45 - 22.71 22.72 - 29.79 29.8 - 49.73

ภาคเหนือตายจากมะเร็งปอดสูงสุด ตามด้วยกรุงเทพฯ โดยตายเพิ่มในทุกภาค

คนภาคเหนือตายจากมะเร็งปอดสูงสุด มาตลอด ตามมาด้วยกรุงเทพฯ และภาคกลาง ตามลำดับ ในขณะที่ภาคใต้ตายจากมะเร็งปอดต่ำสุด โดยทุกภาคมีแนวโน้มอัตราตายจากมะเร็งปอดเพิ่มขึ้นต่อเนื่อง และเพิ่มขึ้นในระดับที่ใกล้เคียงกันในช่วง 10 ปีที่ผ่านมา โดยภาคเหนือตายจากมะเร็งปอดมากกว่าภาคใต้เกือบเท่าตัว

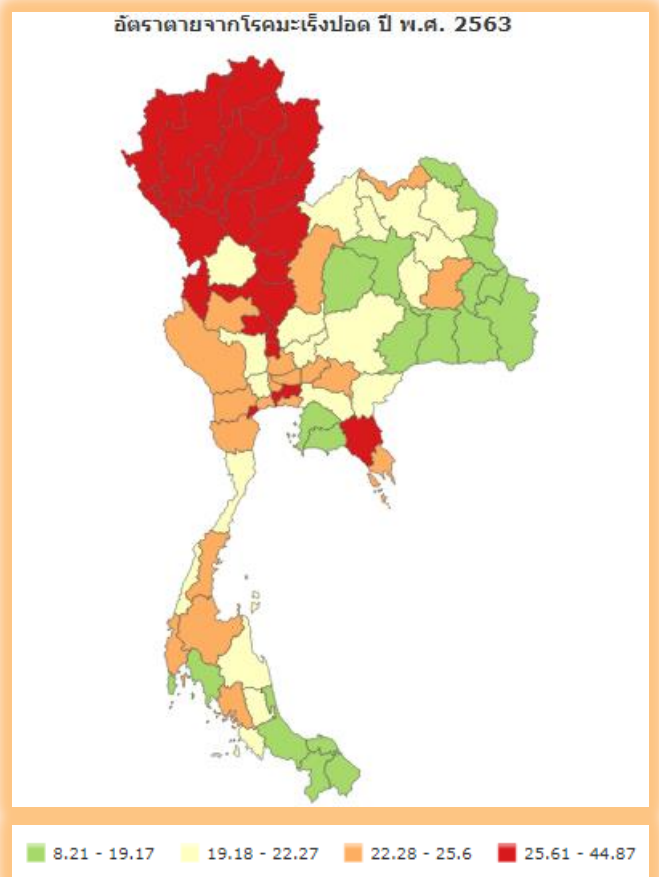


ภาคเหนือตอนบนตายจากมะเร็งปอดมากที่สุด ใต้ตอนล่างตายน้อยสุด

เขต 1 (ภาคเหนือตอนบน) ตายจากมะเร็งปอดมากที่สุด รองลงมาคือเขต 3 (ภาคเหนือตอนล่าง: นครสวรรค์) เขต 2 (ภาคเหนือตอนล่าง: พิษณุโลก) และกรุงเทพฯ ตามลำดับ โดยเขต 12 (ภาคใต้ตอนล่าง) ตายน้อยสุด

ลำปาง ลำพูน พะเยา แพร่ น่าน ยึด 5 อันดับแรกตายจากมะเร็งปอดสูงสุด ปี 2563

จังหวัดที่มีอัตราตายโรคมะเร็งปอดสูงสุด 5 อันดับแรกในปี 2563 ได้แก่ ลำปาง ลำพูน พะเยา แพร่ และน่าน ตามลำดับ ในขณะที่จังหวัดที่มีอัตราตายโรคมะเร็งปอดต่ำสุด 5 อันดับสุดท้ายในปี 2563 ได้แก่ ยะลา นราธิวาส ปัตตานี กระบี่ และสุรินทร์ ตามลำดับ



สูงสุด 5 อันดับ

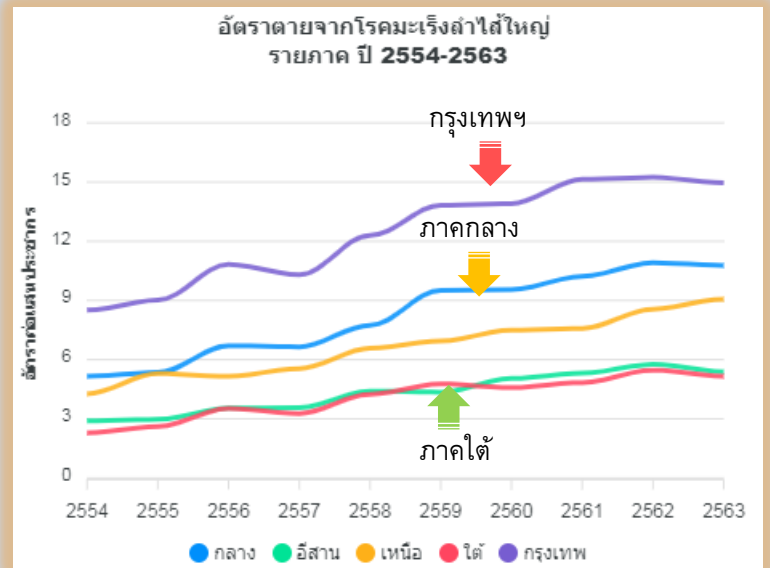
- ↑ ลำปาง (44.87)
- ↑ ลำพูน (41.93)
- ↑ พะเยา (38.94)
- ↑ แพร่ (38.05)
- ↑ น่าน (37.21)

ต่ำสุด 5 อันดับ

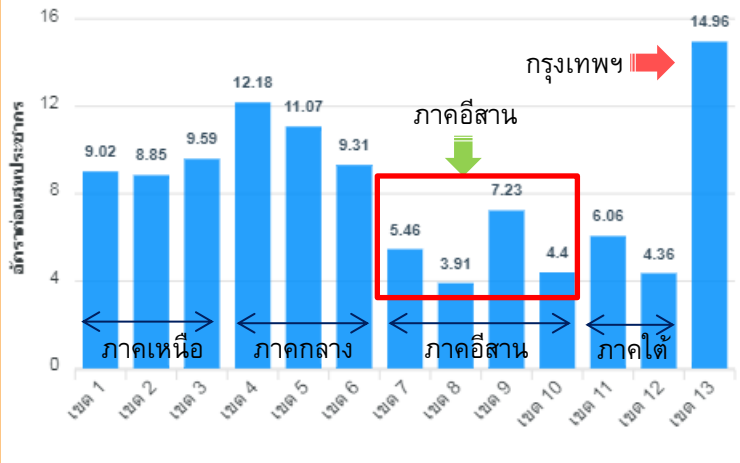
- ↓ สุรินทร์ (14.57)
- ↓ กระบี่ (13.05)
- ↓ ปัตตานี (9.67)
- ↓ นราธิวาส (9.19)
- ↓ ยะลา (8.21)

กรุงเทพฯตายจากมะเร็งลำไส้ใหญ่สูงสุด ตามด้วยภาคกลาง โดยตายเพิ่มเท่าตัว

คนกรุงเทพฯตายจากมะเร็งลำไส้ใหญ่สูงสุด มาตลอด ตามมาด้วยภาคกลาง และภาคเหนือ ตามลำดับ โดยภาคใต้และภาคอีสาน ตายจากมะเร็งลำไส้ใหญ่ต่ำสุด โดยทุกภาคมีแนวโน้มอัตราการตายจากมะเร็งลำไส้ใหญ่เพิ่มขึ้นต่อเนื่อง และเพิ่มขึ้นเท่าตัว ในรอบ 10 ปีที่ผ่านมา ในเกือบทุกภาค



อัตราการตายจากโรคมะเร็งลำไส้ใหญ่ รายเขตสุขภาพ ปี 2563



กรุงเทพฯตายจากมะเร็งลำไส้ใหญ่มากที่สุด เขตในภาคอีสานและภาคใต้ตายน้อยสุด

เขต 13 (กรุงเทพฯ) ตายจากมะเร็งลำไส้ใหญ่มากที่สุด รองลงมาคือเขต 4 (ภาคกลาง) และเขต 5 (ภาคตะวันออกเฉียงเหนือ) ตามลำดับ โดย 4 เขต ในภาคอีสาน (เขต 7, 8, 9, 10) และ 2 เขต ในภาคใต้ (เขต 11, 12) ตายน้อยสุด

กรุงเทพฯ นนทบุรี ลำปาง สมุทรสงคราม สุพรรณบุรี ยึด 5 อันดับแรกตายจากมะเร็งลำไส้ใหญ่สูงสุด ปี 2563

จังหวัดที่มีอัตราการตายโรคมะเร็งลำไส้ใหญ่สูงสุด 5 อันดับแรกในปี 2563 ได้แก่ กรุงเทพฯ นนทบุรี ลำปาง สมุทรสงคราม และสุพรรณบุรี ตามลำดับ ในขณะที่จังหวัดที่มีอัตราการตายโรคมะเร็งลำไส้ใหญ่ต่ำสุด 5 อันดับสุดท้ายในปี 2563 ได้แก่ ระนอง นราธิวาส หอนงบัวลำภู แม่ฮ่องสอน และหนองคาย ตามลำดับ

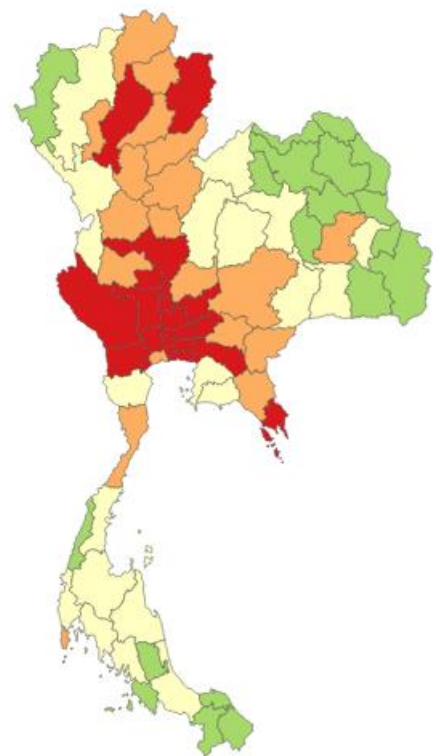
สูงสุด 5 อันดับ

- กรุงเทพฯ (14.96)
- นนทบุรี (14.19)
- ลำปาง (14.09)
- สมุทรสงคราม (13.62)
- สุพรรณบุรี (12.74)

ต่ำสุด 5 อันดับ

- หนองคาย (2.91)
- แม่ฮ่องสอน (2.91)
- หนองบัวลำภู (2.55)
- นราธิวาส (1.99)
- ระนอง (1.68)

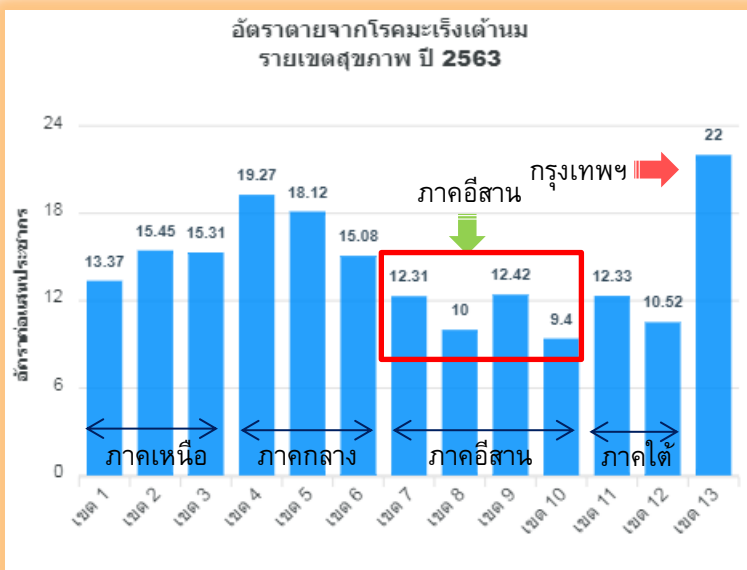
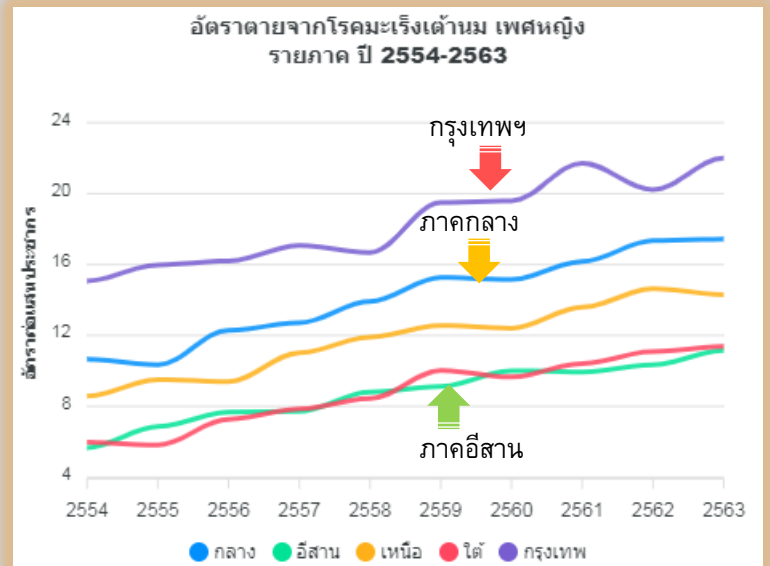
อัตราการตายจากโรคมะเร็งลำไส้ใหญ่ ปี พ.ศ. 2563



1.68 - 4.89 4.9 - 8.06 8.07 - 10.45 10.46 - 14.96

กรุงเทพฯตายจากมะเร็งเต้านมสูงสุด ตามด้วยภาคกลาง โดยตายเพิ่ม 2 ใน 3

คนกรุงเทพฯตายจากมะเร็งเต้านมสูงสุด มาตลอด ตามมาด้วยภาคกลาง และภาคเหนือ ตามลำดับ โดยภาคใต้และภาคอีสาน ตายจากมะเร็งเต้านมต่ำสุด โดยทุกภาคมีแนวโน้มอัตราการตายจากมะเร็งเต้านมเพิ่มขึ้นต่อเนื่อง และเพิ่มขึ้นประมาณ 2 ใน 3 เมื่อเทียบกับ 10 ปีที่แล้ว ในเกือบทุกภาค



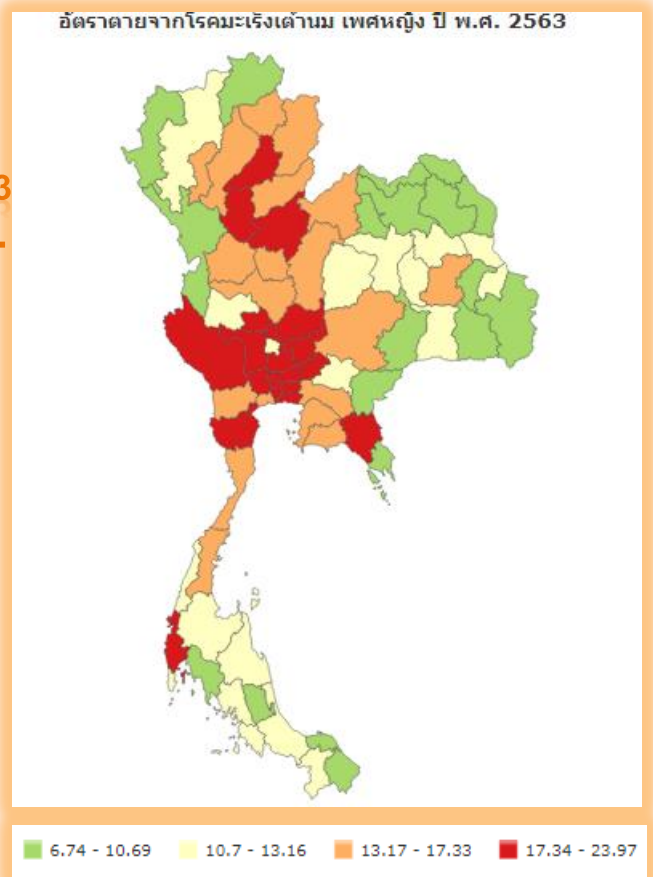
กรุงเทพฯตายจากมะเร็งเต้านมมากที่สุด เขตในภาคอีสานและภาคใต้ตายน้อยสุด

เขต 13 (กรุงเทพฯ) ตายจากมะเร็งเต้านมมากที่สุด รองลงมาคือเขต 4 (ภาคกลาง) และเขต 5 (ภาคตะวันออกเฉียงเหนือ) ตามลำดับ โดย 4 เขต ในภาคอีสาน (เขต 7, 8, 9, 10) และ 2 เขต ในภาคใต้ (เขต 11, 12) ตายน้อยสุด

สิงห์บุรี กรุงเทพฯ นนทบุรี สุโขทัย สุพรรณบุรี ยึด 5 อันดับแรกตายจากมะเร็งเต้านมสูงสุด ปี 2563

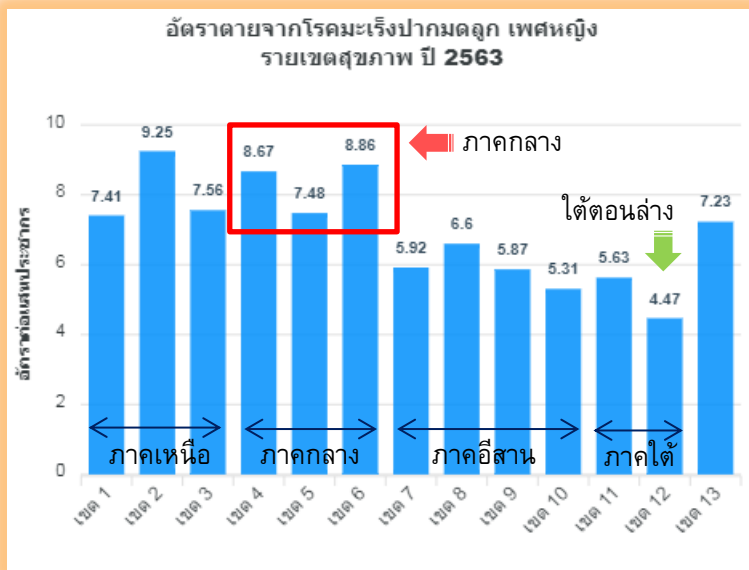
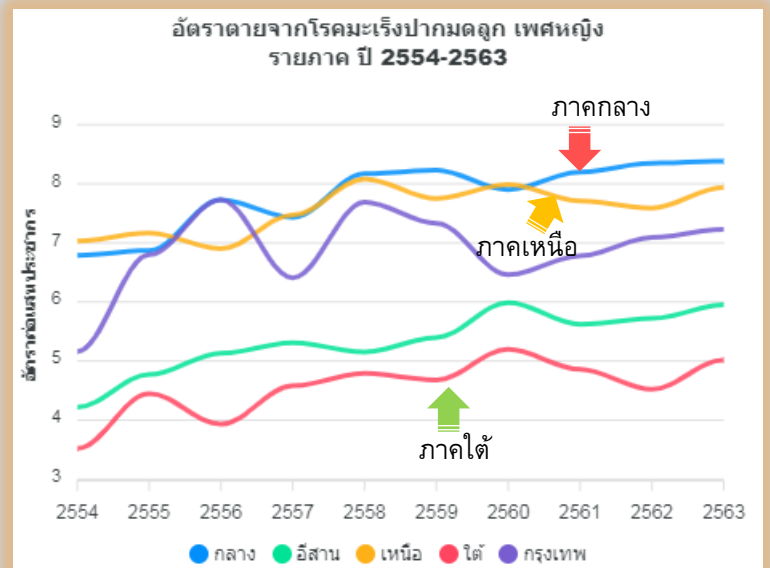
จังหวัดที่มีอัตราการตายโรคมะเร็งเต้านมสูงสุด 5 อันดับแรกในปี 2563 ได้แก่ สิงห์บุรี กรุงเทพฯ นนทบุรี สุโขทัย และสุพรรณบุรี ตามลำดับ ในขณะที่จังหวัดที่มีอัตราการตายโรคมะเร็งเต้านมต่ำสุด 5 อันดับสุดท้ายในปี 2563 ได้แก่ แม่ฮ่องสอน ปัตตานี หนองบัวลำภู อุบลราชธานี และตราด ตามลำดับ

- | | | | |
|---|---|---|--|
| ↑ | <p>สูงสุด 5 อันดับ</p> <ul style="list-style-type: none"> สิงห์บุรี (23.97) กรุงเทพฯ (22.13) นนทบุรี (21.5) สุโขทัย (20.7) สุพรรณบุรี (20.48) | ↓ | <p>ต่ำสุด 5 อันดับ</p> <ul style="list-style-type: none"> ตราด (8.11) อุบลราชธานี (8.05) หนองบัวลำภู (7.82) ปัตตานี (7.65) แม่ฮ่องสอน (6.74) |
|---|---|---|--|



ภาคกลางตายจากมะเร็งปากมดลูกสูงสุด ตามด้วยภาคเหนือ ภาคใต้ตายน้อยสุด

คนภาคกลางตายจากมะเร็งปากมดลูกสูงสุด ตามมาด้วยภาคเหนือ โดยมีการตายที่ใกล้เคียงกัน มาตลอด โดยภาคใต้ ตายจากมะเร็งปากมดลูกต่ำสุด รองลงมาคือภาคอีสาน โดยทุกภาคมีแนวโน้มอัตราการตายจากมะเร็งปากมดลูกเพิ่มขึ้น ในทุกภาค ในรอบ 10 ปี

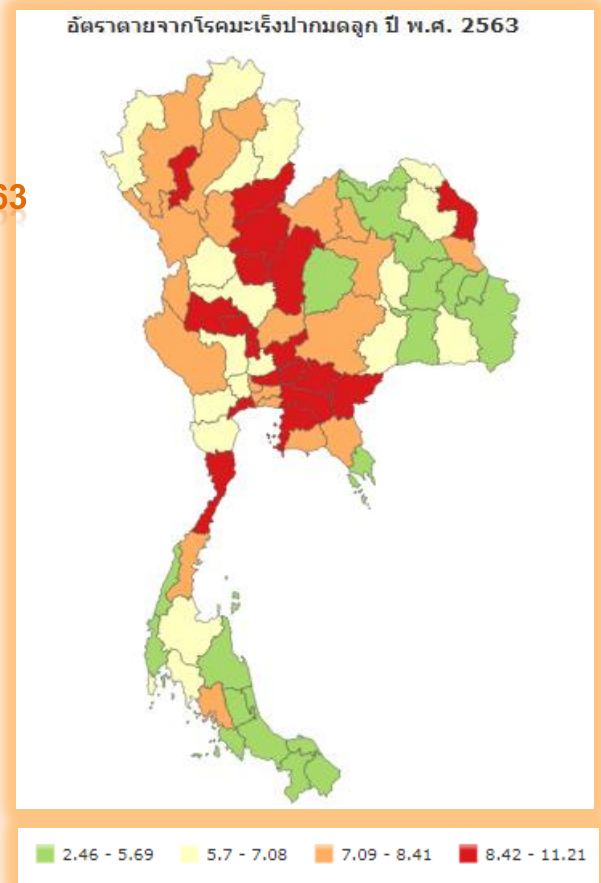


เขต 2 ตามมาด้วย เขต 6 และเขต 4 ตายจากมะเร็งปากมดลูกมากที่สุด

เขต 2 (ภาคเหนือตอนล่าง: พิษณุโลก) ตายจากมะเร็งปากมดลูกมากที่สุด รองลงมาคือเขต 6 (ภาคตะวันออก) และเขต 4 (ภาคกลาง) ตามลำดับ โดย 4 เขต ในภาคอีสาน (เขต 7, 8, 9, 10) และ 2 เขต ในภาคใต้ (เขต 11, 12) ตายน้อยสุด

พิษณุโลก สิงห์บุรี สมุทรสงคราม อุตรดิตถ์ ชลบุรี ยึด 5 อันดับแรกตายจากมะเร็งปากมดลูกสูงสุด ปี 2563

จังหวัดที่มีอัตราการตายโรคมะเร็งปากมดลูกสูงสุด 5 อันดับแรกในปี 2563 ได้แก่ พิษณุโลก สิงห์บุรี สมุทรสงคราม อุตรดิตถ์ และชลบุรี ตามลำดับ ในขณะที่จังหวัดที่มีอัตราการตายโรคมะเร็งปากมดลูกต่ำสุด 5 อันดับสุดท้ายในปี 2563 ได้แก่ นครราชสีมา ยะลา สตูล ตรัง และปัตตานี ตามลำดับ



สูงสุด 5 อันดับ

- พิษณุโลก (11.21)
- สิงห์บุรี (11.06)
- สมุทรสงคราม (11.04)
- อุตรดิตถ์ (10.87)
- ชลบุรี (10.75)

ต่ำสุด 5 อันดับ

- ปัตตานี (3.82)
- ตรัง (3.6)
- สตูล (3.08)
- ยะลา (2.6)
- นครราชสีมา (2.46)