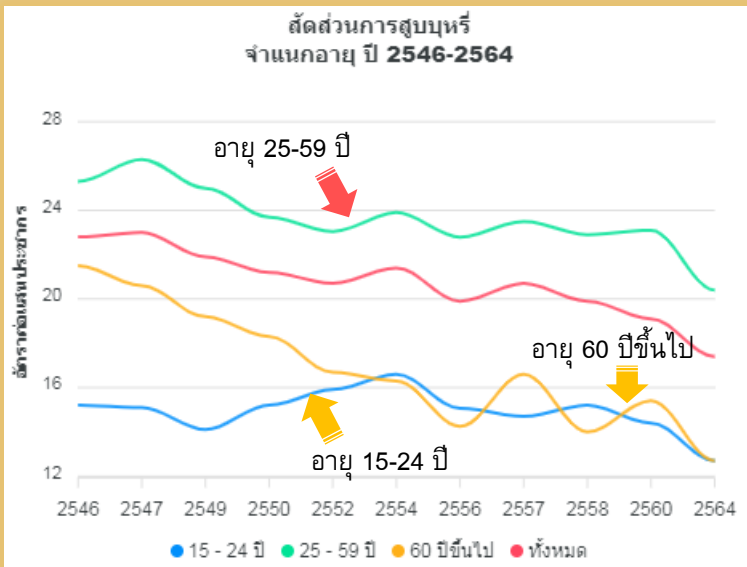
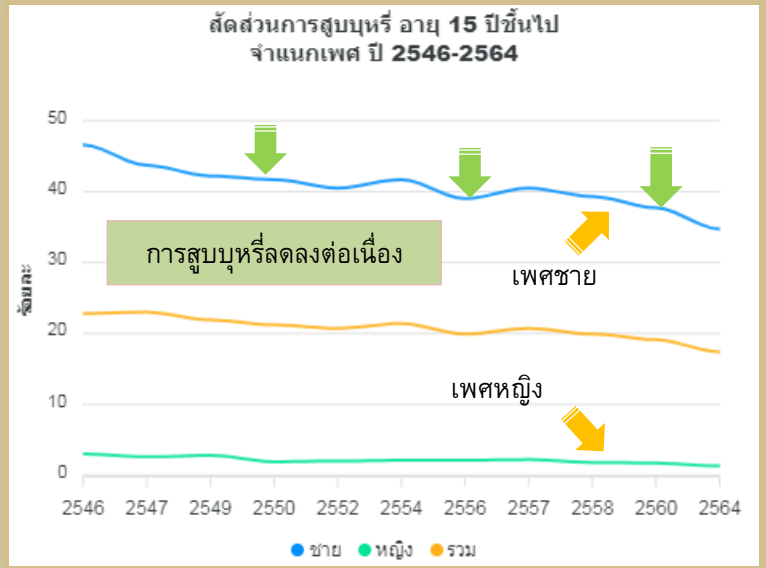


การสูบบุหรี่

การสูบบุหรี่ลดลง 1 ใน 4 เมื่อเทียบกับ 18 ปีก่อน

การสูบบุหรี่ในประชากรอายุ 15 ปีขึ้นไป ลดลงอย่างต่อเนื่องในรอบ 18 ปีที่ผ่านมา โดยลดลงประมาณ 1 ใน 4 ในปี 2564 เมื่อเทียบกับเมื่อ 18 ปีก่อน สำหรับในเพศชาย เช่นเดียวกับในภาพรวมที่ลดลงประมาณ 1 ใน 4 โดยในช่วง 4 ปีล่าสุด สัดส่วนคนสูบบุหรี่ในเพศชาย ลดลงเฉลี่ยร้อยละ 0.8 ต่อปี และในภาพรวมลดลงเฉลี่ยร้อยละ 0.4 ต่อปี (ระหว่างปี 2560-2564)

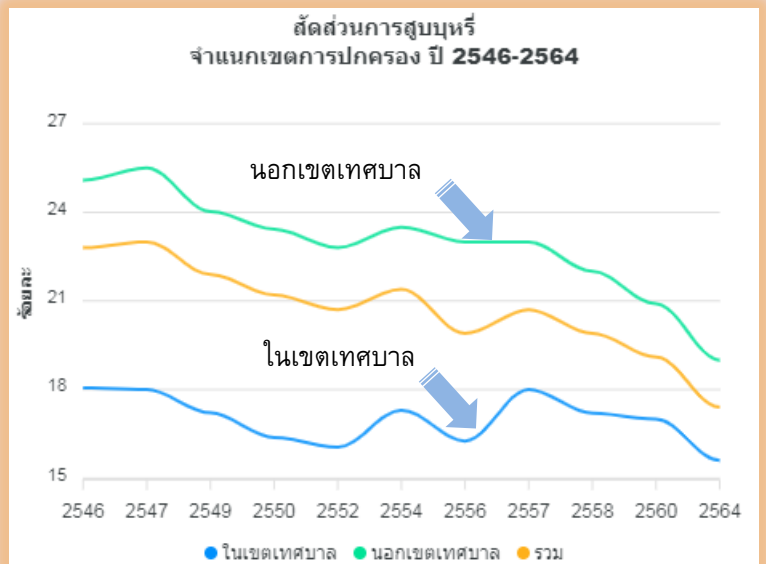


คนอายุ 25-59 ปี สูบบุหรี่มากที่สุด แต่ผู้สูงอายุสูบบุหรี่ลดลงเร็วที่สุด

คนอายุ 25-59 ปี เป็นกลุ่มที่สูบบุหรี่มากที่สุด โดยมีแนวโน้มลดลงประมาณร้อยละ 20 เมื่อเทียบกับ 18 ปีก่อน โดยผู้สูงอายุ มีการสูบบุหรี่ลดลงร้อยละ 40 เมื่อเทียบกับ 18 ปีก่อน (ปี 2564 เทียบกับปี 2546) ในขณะที่กลุ่มอายุ 15-24 ปี มีการสูบบุหรี่ที่ลดลงไม่มากนัก และมีสัดส่วนคนสูบบุหรี่ที่ใกล้เคียงกับผู้สูงอายุในช่วง 10 ปีที่ผ่านมา (ปี 2554-2564)

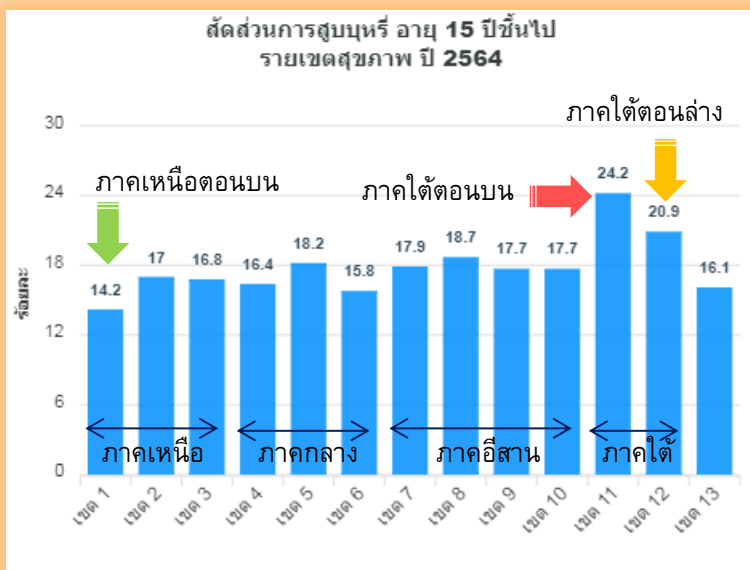
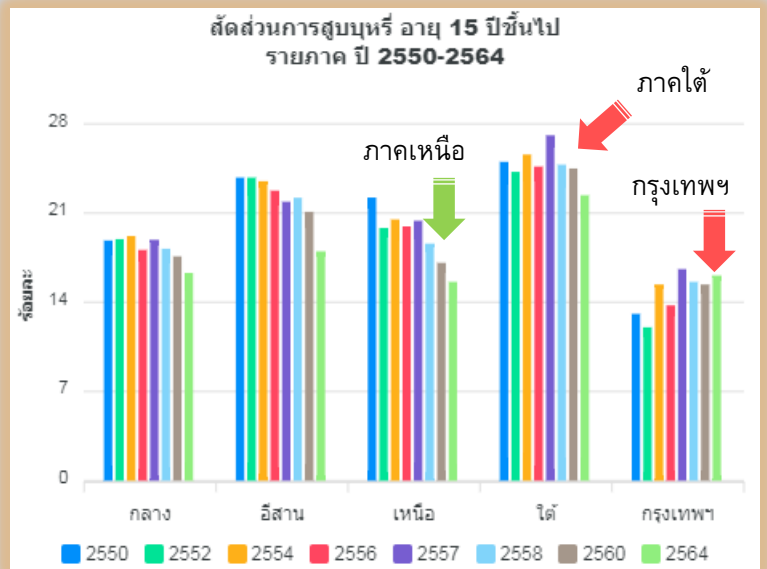
คนนอกเขตเทศบาลสูบบุหรี่มากกว่า คนในเขตเทศบาล แต่ความต่างลดลง

คนนอกเขตเทศบาลสูบบุหรี่มากกว่า คนในเขตเทศบาล ตลอดระยะเวลา 18 ปีที่ผ่านมา โดยคนนอกเขตเทศบาล มีแนวโน้มการลดลงของการสูบบุหรี่ที่ชัดเจนกว่าคนในเขตเทศบาล ทำให้สัดส่วนคนสูบบุหรี่ระหว่างนอกเขตเทศบาลและในเขตเทศบาล มีความใกล้เคียงกันมากขึ้น (ความต่างร้อยละ 7 ในปี 2546 ลดเหลือร้อยละ 3.5 ในปี 2564)



คนภาคใต้สูบบุหรี่มากกว่าภาคอื่น ภาคเหนือสูบน้อยสุด กรุงเทพฯสูบบ่อยขึ้น

คนภาคใต้ สูบบุหรี่มากกว่าภาคอื่น รองลงมาคือภาคตะวันออกเฉียงเหนือ โดยภาคเหนือสูบบุหรี่น้อยสุด ทั้งนี้ภาคใต้มีการลดลงของการสูบบุหรี่ที่น้อยกว่าภาคอื่นในรอบ 15 ปีที่ผ่านมา โดยภาคเหนือ และภาคตะวันออกเฉียงเหนือ มีการลดลงของการสูบบุหรี่ที่มากกว่าภาคอื่น ในขณะที่กรุงเทพฯ กลับมีสัดส่วนคนสูบบุหรี่ที่มากขึ้น สวนทางกับภาคอื่น



ภาคใต้ตอนบน สูบบุหรี่มากที่สุด ตามมาด้วยภาคใต้ตอนล่าง

เขต 11 (ภาคใต้ตอนบน) มีสัดส่วนการสูบบุหรี่สูงสุด ตามมาด้วยเขต 12 (ภาคใต้ตอนล่าง) โดยเขต 1 (ภาคเหนือตอนบน) มีสัดส่วนการสูบบุหรี่ต่ำสุด ในปี 2564

กระบี่ สตูล นครศรีธรรมราช พังงา ระนอง ยึด 5 อันดับแรกสูบบุหรี่สูงสุด ปี 2564

จังหวัดที่มีสัดส่วนการสูบบุหรี่สูงสุด 5 อันดับแรกในปี 2564 ได้แก่ กระบี่ สตูล นครศรีธรรมราช พังงา และระนอง ตามลำดับ ในขณะที่จังหวัดที่มีสัดส่วนการสูบบุหรี่ต่ำสุด 5 อันดับสุดท้ายในปี 2564 ได้แก่ น่าน ลำปาง เชียงราย อุตรดิตถ์ และสมุทรสงคราม ตามลำดับ

