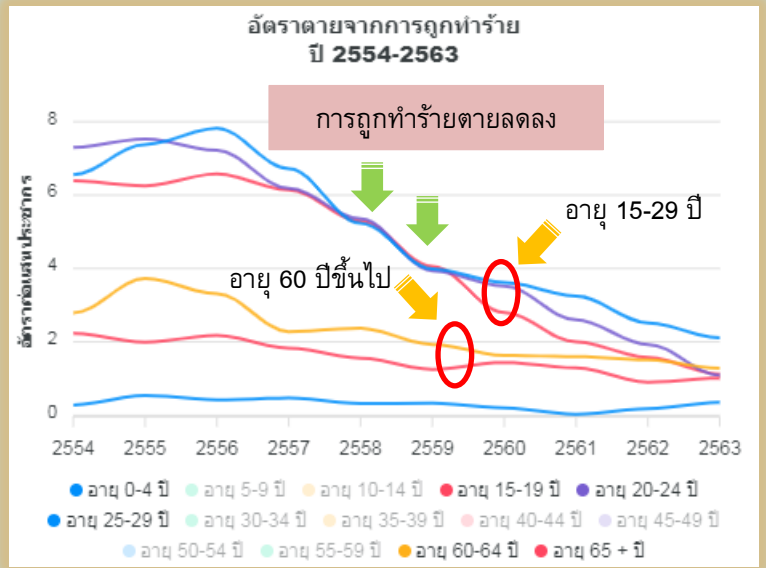


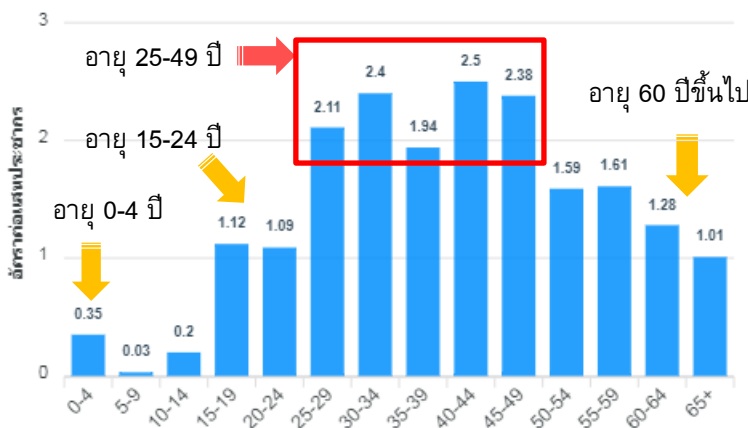
# การถูกทำร้ายตาย

## การถูกทำร้ายตายลดลงในทุกกลุ่มอายุ โดยเฉพาะอายุ 15-29 ปี ลดลง 4 เท่า

การถูกทำร้ายตาย มีแนวโน้มที่ลดลงอย่างต่อเนื่อง ในช่วง 10 ปีที่ผ่านมา โดยเฉพาะในกลุ่มอายุ 15-29 ปี ที่ลดลงประมาณ 4 เท่าในรอบ 10 ปี อย่างไรก็ตาม การลดลงของการถูกทำร้ายตายในผู้สูงอายุ ชักว่าในวัยทำงาน ทำให้เริ่มเข้าใกล้ วัยทำงานมากขึ้น และมีอัตราการถูกทำร้ายตาย ที่ใกล้เคียงกับในวัยรุ่น (อายุ 15-24 ปี)



อัตราตายจากการถูกทำร้าย รายอายุ ปี 2563



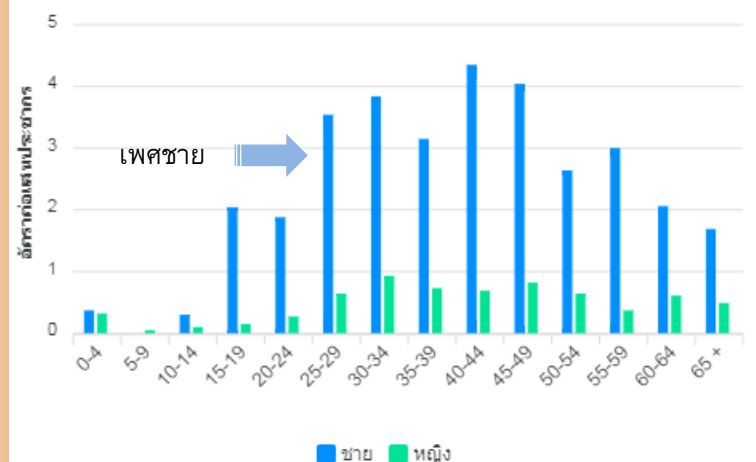
## คนอายุ 25-49 ปี ถูกทำร้ายตายสูงสุด โดยผู้สูงอายุและวัยรุ่น ก็มีความเสี่ยง

คนอายุ 25-49 ปี เป็นกลุ่มเสี่ยงสูงสุดของการถูกทำร้ายตาย รองลงมาคือวัยกลางคน จนถึงผู้สูงอายุ (อายุ 50 ปีขึ้นไป) และกลุ่มอายุ 15-24 ปี ทั้งนี้การถูกทำร้ายตายในเด็กอายุ 0-4 ปี ก็ยังน่าเป็นห่วงเช่นกัน แสดงให้เห็นถึงปัญหาการใช้ความรุนแรงกับเด็กเล็ก ซึ่งควรได้รับการปกป้องมากที่สุด

## เพศชายถูกทำร้ายตายมากกว่าเพศหญิง ในทุกกลุ่มอายุ และต่างกันเกิน 3 เท่า

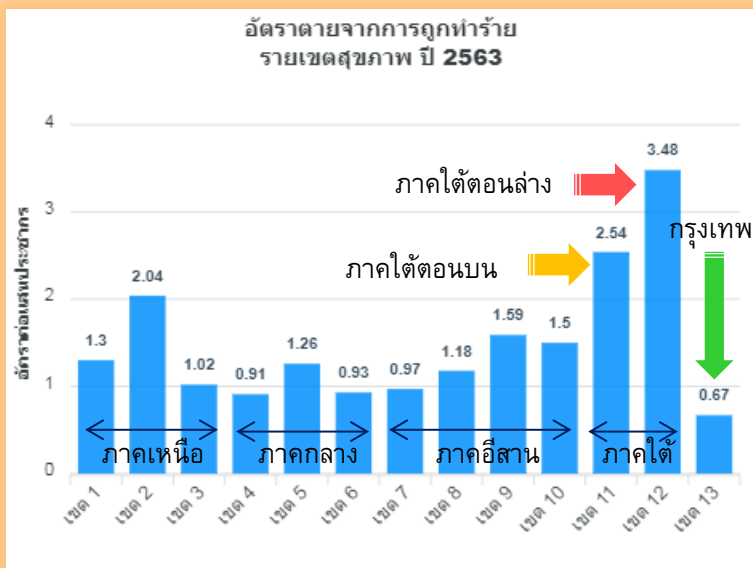
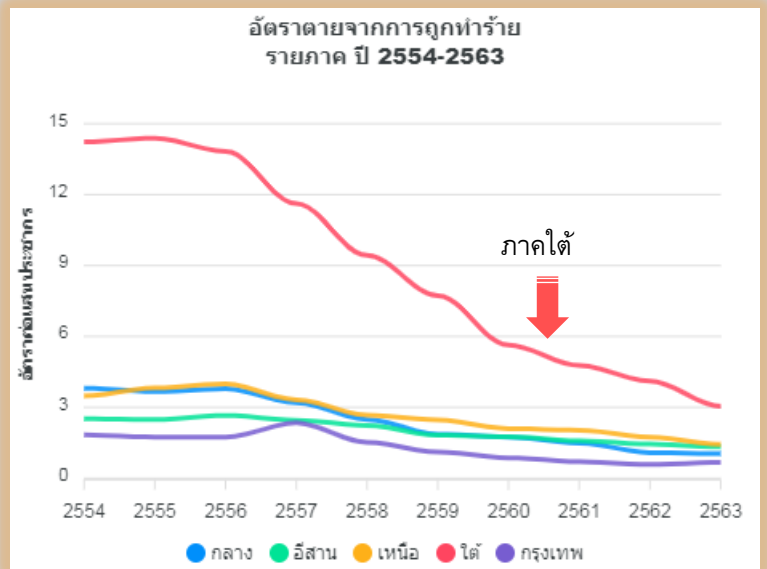
การถูกทำร้ายตายในเพศชาย สูงกว่าเพศหญิงในทุกกลุ่มอายุ ตั้งแต่อายุ 10 ปีขึ้นไป โดยความแตกต่างระหว่างเพศชายกับเพศหญิง เกิน 3 เท่า โดยในช่วงอายุ 15-19 ปี มีความแตกต่างระหว่างเพศชายกับเพศหญิง สูงสุด ในขณะที่การถูกทำร้ายตายในเด็กอายุ 0-4 ปี แทบจะไม่แตกต่างกันระหว่างเพศชายกับเพศหญิง ซึ่งส่วนหนึ่งอาจเป็นความรุนแรงภายในครอบครัว

อัตราตายจากการถูกทำร้าย รายอายุ จำแนกเพศ ปี 2563



## คนภาคใต้ถูกทำร้ายตายมากที่สุด แต่มีแนวโน้มลดลงเกือบ 5 เท่า ใน 10 ปี

คนภาคใต้ ตายจากการถูกทำร้ายตาย สูงกว่าคนภาคอื่นอย่างชัดเจนและต่อเนื่อง เมื่อคิดตามที่อยู่ผู้ตาย ในขณะที่ภาคเหนือ ภาคตะวันออกเฉียงเหนือ และภาคกลาง มีอัตราที่ใกล้เคียงกัน โดยคนกรุงเทพฯ มีการถูกทำร้ายตายน้อยสุด ต่ำกว่าภาคใต้ ประมาณ 5 เท่า โดยแนวโน้มของทุกภาค มีรูปแบบที่คล้ายคลึงกัน คือลดลงต่อเนื่อง ในรอบ 10 ปีที่ผ่านมา



## ภาคใต้ตอนล่าง ถูกทำร้ายตายสูงสุดตามมาด้วยภาคใต้ตอนบน

เขต 12 (ภาคใต้ตอนล่าง) มีอัตราการถูกทำร้ายตายสูงสุด ตามมาด้วยเขต 11 (ภาคใต้ตอนบน) และ เขต 2 (ภาคเหนือตอนล่าง: พิษณุโลก) ตามลำดับ โดยเขต 13 (กรุงเทพฯ) มีอัตราตายต่ำสุด ซึ่งต่ำกว่าเขต 12 เกือบ 6 เท่า

## นราธิวาส ตรัง ปัตตานี นครศรีธรรมราช พัทลุง ยึด 5 อันดับแรกถูกทำร้ายตายสูงสุด ปี 2563

จังหวัดที่มีอัตราการถูกทำร้ายตายสูงสุด 5 อันดับแรกในปี 2563 ได้แก่ นราธิวาส ตรัง ปัตตานี นครศรีธรรมราช และพัทลุง ตามลำดับ ในขณะที่จังหวัดที่มีอัตราการถูกทำร้ายตายต่ำสุด 5 อันดับสุดท้ายในปี 2563 ได้แก่ ภูเก็ต ระยอง ปราจีนบุรี อำนาจเจริญ และนครปฐม ตามลำดับ

