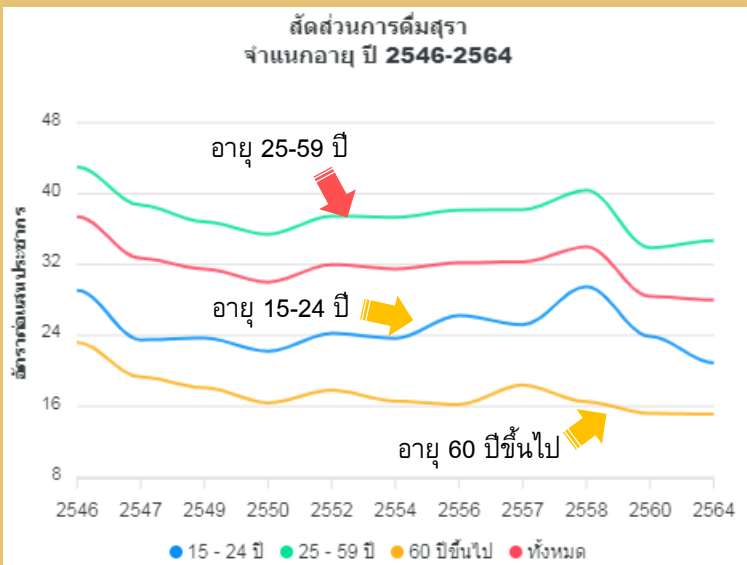
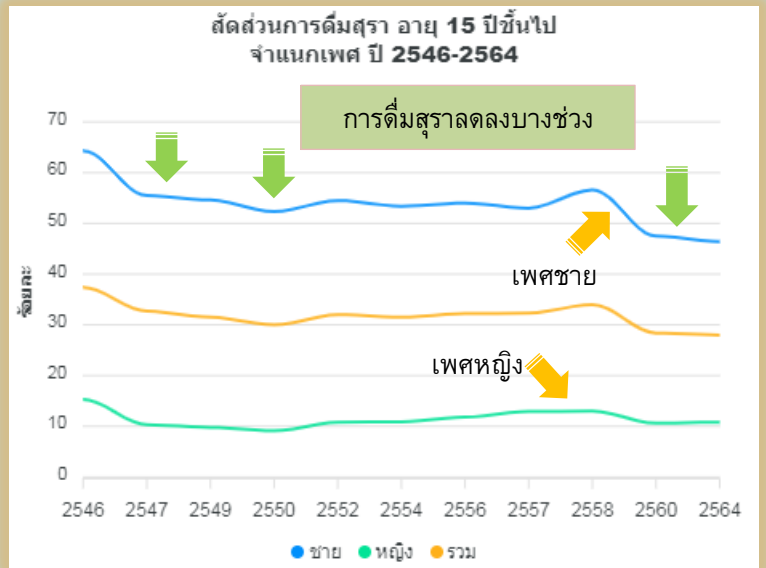


การดื่มสุรา

การดื่มสุราลดลงประมาณ 1 ใน 4 เมื่อเทียบกับ 18 ปีก่อน ทั้งชายและหญิง

การดื่มสุราในประชากรอายุ 15 ปีขึ้นไป ลดลงเป็นบางช่วง ตลอดระยะเวลา 18 ปีที่ผ่านมา โดยลดลงประมาณ 1 ใน 4 ในปี 2564 เมื่อเทียบกับเมื่อ 18 ปีก่อน สำหรับทั้งในเพศชาย และเพศหญิง โดยในปี 2558 มีการดื่มสุราเพิ่มขึ้นในเพศชาย แล้วกลับลดลงหลังจากนั้น

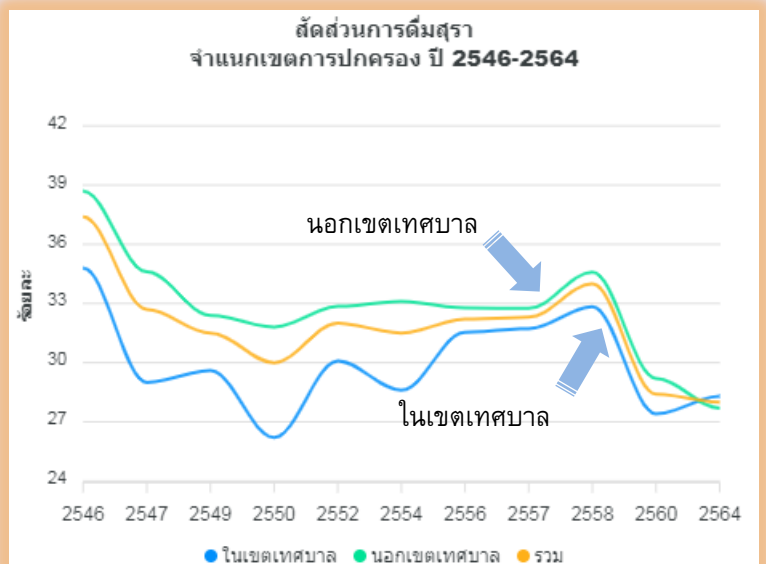


คนอายุ 25-59 ปี ดื่มสุรามากที่สุด แต่ผู้สูงอายุดื่มสุราลดลงเร็วที่สุด

คนอายุ 25-59 ปี เป็นกลุ่มที่ดื่มสุรามากที่สุด โดยมีแนวโน้มลดลงประมาณ 1 ใน 5 เมื่อเทียบกับ 18 ปีก่อน โดยผู้สูงอายุ มีการดื่มสุราลดลง 1 ใน 3 เมื่อเทียบกับ 18 ปีก่อน (ปี 2564 เทียบกับปี 2546) ในขณะที่กลุ่มอายุ 15-24 ปี มีการดื่มสุราที่สูงกว่าผู้สูงอายุ แต่ก็มีแนวโน้มที่ลดลงประมาณ 1 ใน 4 เมื่อเทียบกับ 18 ปีก่อน

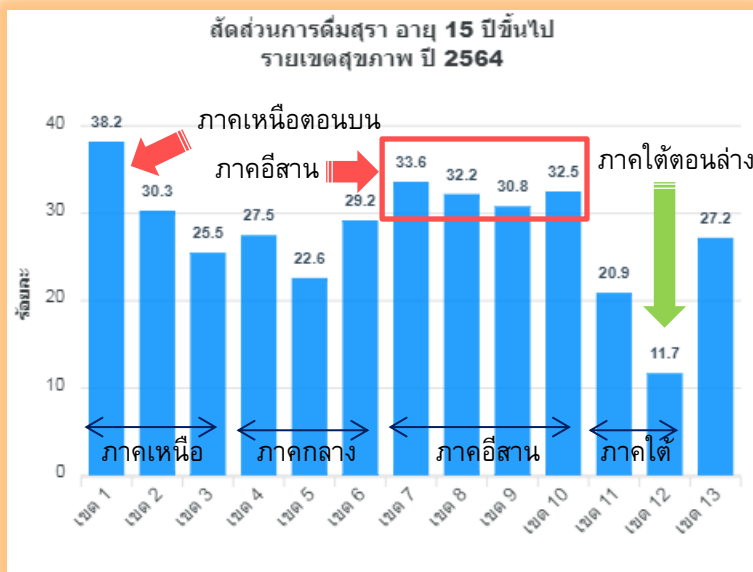
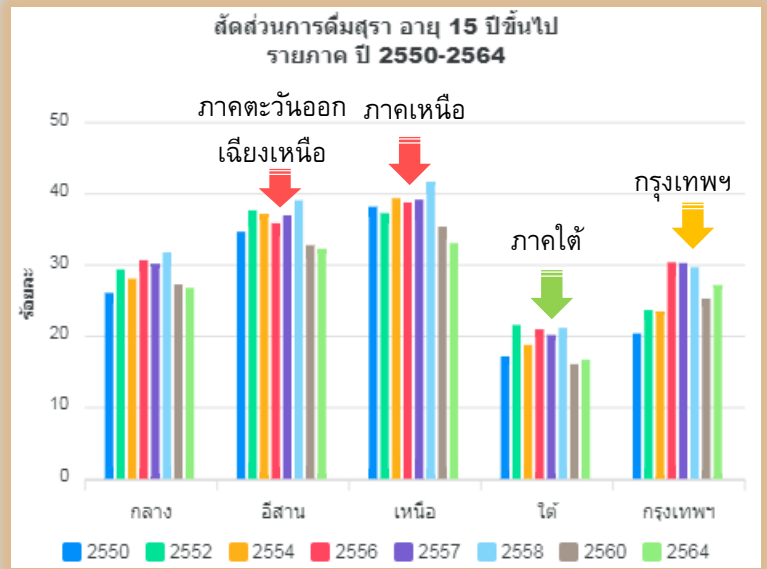
คนนอกเขตเทศบาลและในเขตเทศบาล ดื่มสุราใกล้เคียงกันในช่วง 8 ปีหลัง

คนนอกเขตเทศบาลดื่มสุรามากกว่า คนในเขตเทศบาล ในช่วงก่อนหน้า แต่ในระยะหลังประมาณ 8 ปีที่ผ่านมา (ตั้งแต่ปี 2556) คนนอกเขตเทศบาล และในเขตเทศบาล มีสัดส่วนผู้ดื่มสุรา ที่แทบจะไม่แตกต่างกัน โดยในปี 2558 มีการดื่มสุราเพิ่มขึ้น แล้วกลับลดลงในปี 2560 ถึงปี 2564



คนภาคเหนือและภาคอีสาน ดื่มสุรามากสุด คนภาคใต้ดื่มน้อยสุด

คนภาคเหนือ และภาคอีสาน ยังคงดื่มสุรามากสุด ถึงแม้ว่าจะดื่มสุราลดลงในช่วง 15 ปีที่ผ่านมา (ปี 2564 เทียบกับปี 2550) โดยมีคนภาคใต้ที่ดื่มสุราน้อยสุด ซึ่งน้อยกว่าคนภาคเหนือและภาคอีสาน กว่าเท่าตัว และสำหรับคนภาคกลาง พบว่ายังดื่มสุราในระดับที่ใกล้เคียงกับเมื่อ 15 ปีที่แล้ว แต่สำหรับคนกรุงเทพฯ กลับพบว่าดื่มสุรามากขึ้น เมื่อเทียบกับ 15 ปีที่แล้ว



ภาคเหนือตอนบน ดื่มสุรามากสุด ตามมาด้วยภาคอีสานและเหนือตอนล่าง

เขต 1 (ภาคเหนือตอนบน) มีสัดส่วนการดื่มสุราสูงสุด ตามมาด้วย 4 เขต ในภาคตะวันออกเฉียงเหนือ และเขต 2 (ภาคเหนือตอนล่าง) โดยเขต 12 (ภาคใต้ตอนล่าง) มีสัดส่วนการดื่มสุรต่ำสุด ในปี 2564

น่าน แพร่ เชียงราย สระแก้ว พะเยา ยึด 5 อันดับแรกดื่มสุราสูงสุด ปี 2564

จังหวัดที่มีสัดส่วนการดื่มสุราสูงสุด 5 อันดับแรกในปี 2564 ได้แก่ น่าน แพร่ เชียงราย สระแก้ว และพะเยา ตามลำดับ ในขณะที่จังหวัดที่มีสัดส่วนการดื่มสุรต่ำสุด 5 อันดับสุดท้ายในปี 2564 ได้แก่ ปัตตานี นราธิวาส ยะลา สตูล และสมุทรสงคราม ตามลำดับ

