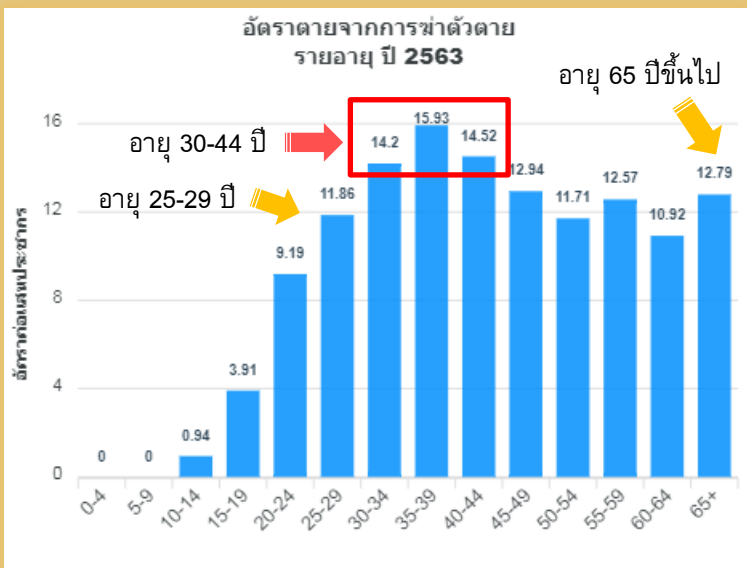
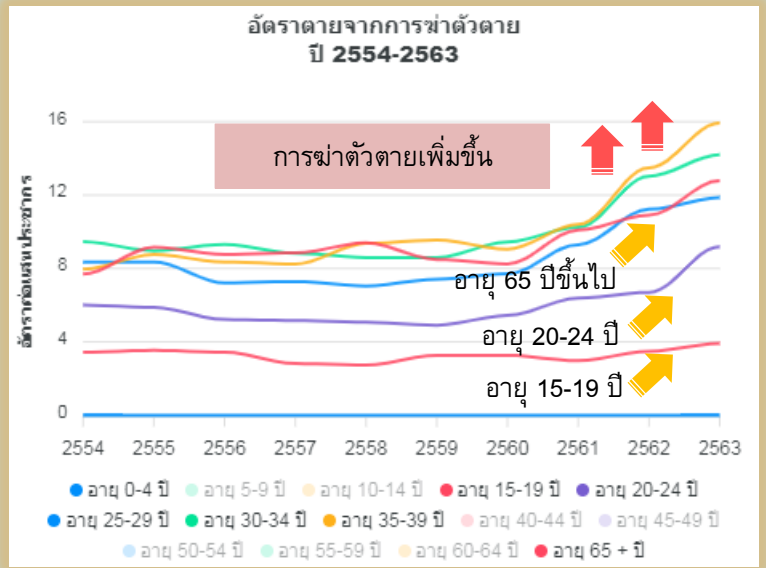


การฆ่าตัวตาย

การฆ่าตัวตายเพิ่มขึ้นในทุกกลุ่มอายุ ในช่วง 3 ปีล่าสุด

การฆ่าตัวตาย มีแนวโน้มที่เพิ่มขึ้นอย่างชัดเจน ในช่วง 3 ปีล่าสุด โดยเฉพาะในกลุ่มอายุ 20 ปีขึ้นไป โดยอายุ 35-39 ปี มีการฆ่าตัวตายสูงสุด และมีแนวโน้มเพิ่มขึ้นประมาณร้อยละ 50 ในรอบ 3 ปี ล่าสุด โดยเฉพาะในปี 2563 ที่อาจได้รับผลกระทบจากโรคโควิด-19 ที่ทำให้เกิดความเครียดจากสาเหตุต่างๆ โดยแนวโน้มการฆ่าตัวตายในผู้สูงอายุ ก็เพิ่มสูงขึ้นเช่นกัน

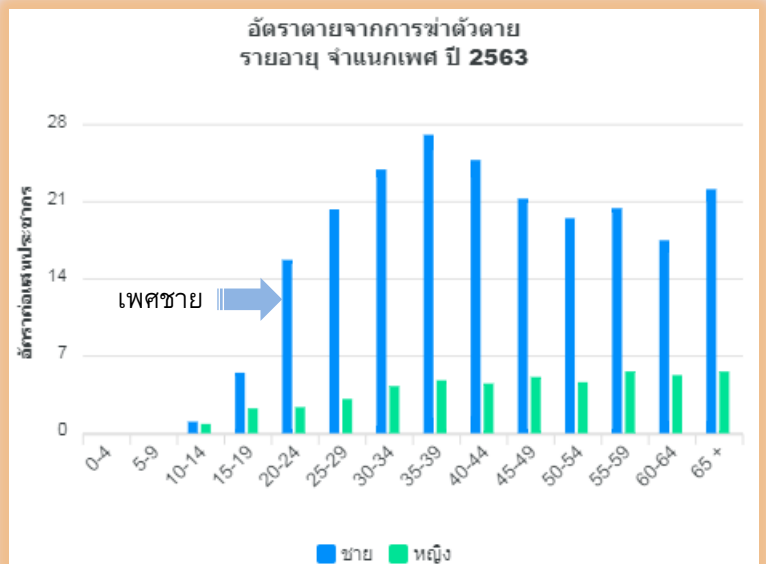


คนอายุ 30-44 ปี ฆ่าตัวตายสูงสุด โดยผู้สูงอายุและวัยรุ่น ก็มีความเสี่ยง

คนอายุ 30-44 ปี เป็นกลุ่มเสี่ยงสูงสุดของการฆ่าตัวตาย รองลงมาคือวัยกลางคน จนถึงผู้สูงอายุ (อายุ 45 ปีขึ้นไป) และกลุ่มอายุ 25-29 ปี ทั้งนี้กลุ่มอายุ 20-24 ปี ก็มีปัญหาระดับการฆ่าตัวตายที่น่าเป็นห่วงเช่นกัน แสดงให้เห็นว่าการฆ่าตัวตายเป็นปัญหาของเกือบทุกกลุ่มอายุ โดยเฉพาะตั้งแต่อายุ 20 ปีขึ้นไป

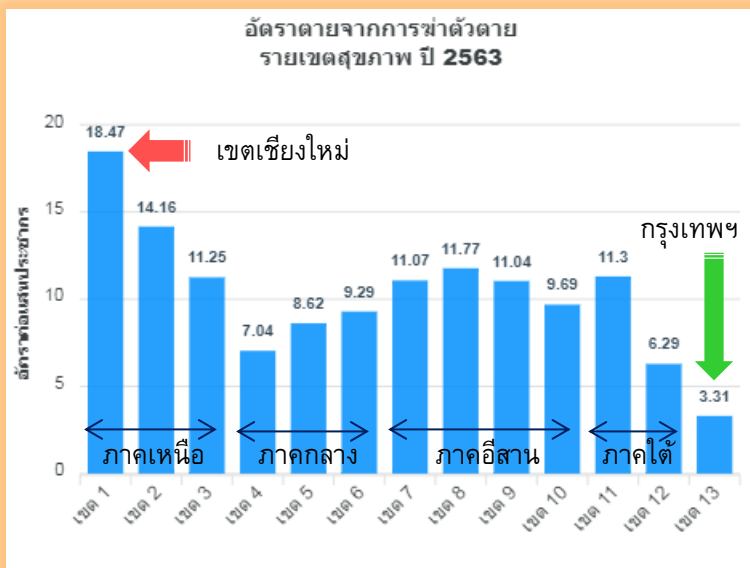
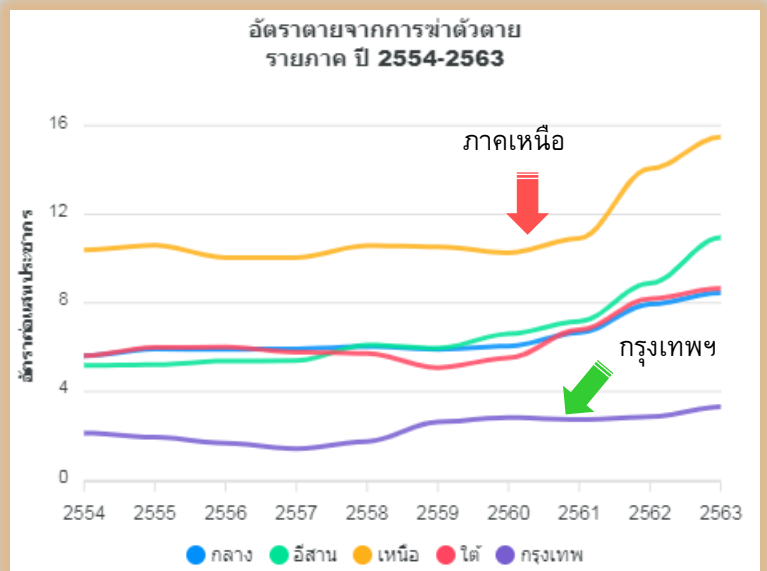
เพศชายฆ่าตัวตายมากกว่าเพศหญิงในทุกกลุ่มอายุ และต่างกัน 2-7 เท่า

การฆ่าตัวตายในเพศชาย สูงกว่าเพศหญิงในทุกกลุ่มอายุ ตั้งแต่อายุ 15 ปีขึ้นไป โดยความแตกต่างระหว่างเพศชายกับเพศหญิง อยู่ระหว่าง 2-7 เท่า โดยในช่วงอายุ 25-44 ปี มีความแตกต่างระหว่างเพศชายกับเพศหญิงสูงสุด สะท้อนปัจจัยด้านการจัดการกับปัญหาที่แตกต่างกันระหว่างเพศชายกับเพศหญิง



คนภาคเหนือฆ่าตัวตายมากที่สุด คน กรุงเทพฯ ตายน้อยสุด ต่างกัน 4 เท่า

คนภาคเหนือ ตายจากการฆ่าตัวตาย สูงกว่าคนภาคอื่นอย่างชัดเจนและต่อเนื่อง เมื่อคิดตามที่อยู่ผู้ตายนองลงมาคือคนภาคตะวันออกเฉียงเหนือ ภาคกลาง และภาคใต้ ซึ่งมีอัตราที่ใกล้เคียงกัน โดยคนกรุงเทพฯ มีการฆ่าตัวตายน้อยสุด ต่ำกว่าภาคเหนือ ประมาณ 4 เท่า โดยแนวโน้มของทุกภาค มีรูปแบบที่คล้ายคลึงกัน คือเพิ่มขึ้นต่อเนื่อง โดยเฉพาะในช่วงปี 2561-2563



ภาคเหนือตอนบน ฆ่าตัวตายสูงสุด ตามมาด้วยภาคเหนือตอนล่าง

ภาคเหนือตอนบน (เขต 1) มีอัตราการฆ่าตัวตายสูงสุด ตามมาด้วยเขต 2 (ภาคเหนือตอนล่าง: พิษณุโลก) โดยเขต 13 (กรุงเทพฯ) มีอัตราตายน้อยสุด ซึ่งต่ำกว่าเขต 1 เกือบ 6 เท่า และภาคใต้ตอนล่าง (เขต 12) มีอัตราการฆ่าตัวตายที่ต่ำเป็นอันดับสอง รองจากเขต 13

แม่ฮ่องสอน ลำพูน ตาก น่าน เชียงใหม่ ยึด 5 อันดับแรกฆ่าตัวตายสูงสุด ปี 2563

จังหวัดที่มีอัตราการฆ่าตัวตายสูงสุด 5 อันดับแรกในปี 2563 ได้แก่ แม่ฮ่องสอน ลำพูน ตาก น่าน และเชียงใหม่ ตามลำดับ ในขณะที่จังหวัดที่มีอัตราการฆ่าตัวตายน้อยสุด 5 อันดับสุดท้ายในปี 2563 ได้แก่ นราธิวาส ปัตตานี กรุงเทพฯ ยะลา และนนทบุรี ตามลำดับ

