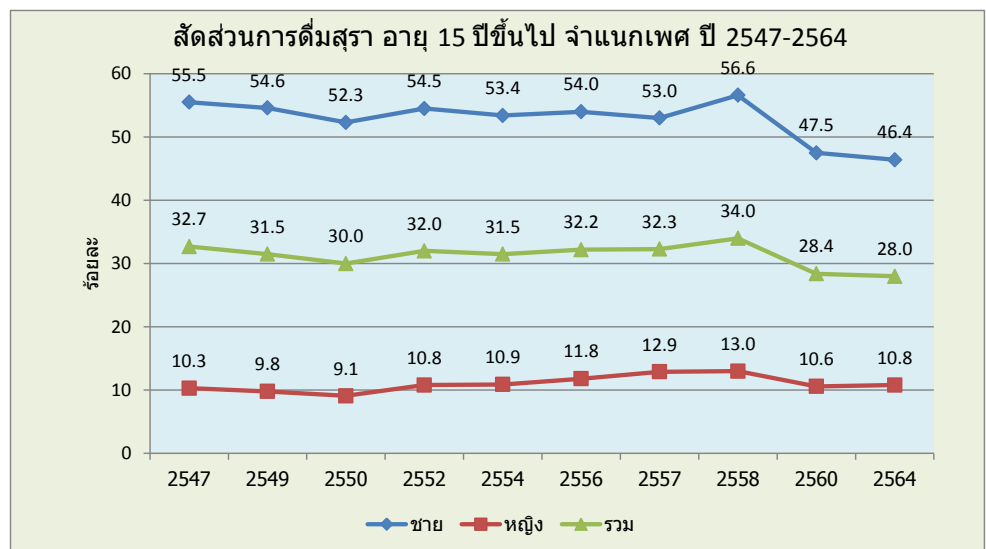


สถานการณ์การดื่มสุรา

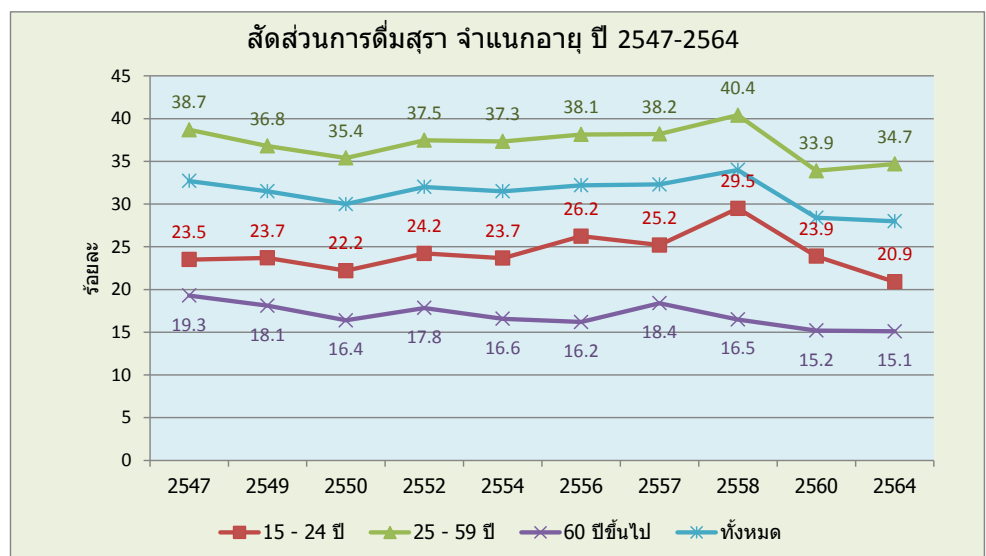
จากการวิเคราะห์สถานการณ์การดื่มสุราหรือเครื่องดื่มแอลกอฮอล์ ในรอบ 17 ปี ระหว่างปี พ.ศ. 2547 ถึงปี พ.ศ. 2564 พบว่าสัดส่วนการดื่มสุรา ของประชากรอายุ 15 ปีขึ้นไป มีแนวโน้มที่ลดลงเล็กน้อยในเพศชาย โดยลดลงจากร้อยละ 55.5 ในปี พ.ศ. 2547 เหลือร้อยละ 46.4 ในปี พ.ศ. 2564 ในขณะที่เพศหญิงอยู่ที่ประมาณร้อยละ 9-13 ในระยะเวลา 17 ปี (ภาพที่ 56) แต่หากพิจารณาแนวโน้มสัดส่วนการดื่มสุราของแต่ละกลุ่มอายุ จะพบว่าในกลุ่มอายุ 25-59 ปี มีสัดส่วนการดื่มสุราสูงที่สุด รองลงมาคืออายุ 15-24 ปี โดยทั้ง 2 กลุ่มอายุ มีแนวโน้มลดลงจากปี พ.ศ. 2547 ถึงปี พ.ศ. 2550 แล้วหลังจากนั้น กลับมีแนวโน้มสูงขึ้นจนถึงปี พ.ศ. 2558 แล้วลดลงในปี พ.ศ. 2560-2564 สำหรับกลุ่มผู้สูงอายุ 60 ปีขึ้นไป มีแนวโน้มลดลงจนถึงปี พ.ศ. 2550 แล้วเพิ่มขึ้นเล็กน้อยจนถึงปี พ.ศ. 2557 แล้วหลังจากนั้นจึงลดลง (ภาพที่ 57)

ภาพที่ 56 แนวโน้ม สัดส่วนการดื่มสุรา อายุ 15 ปีขึ้นไป จำแนกเพศ ปี พ.ศ. 2547-2564



ที่มา: สำนักงานสถิติแห่งชาติ

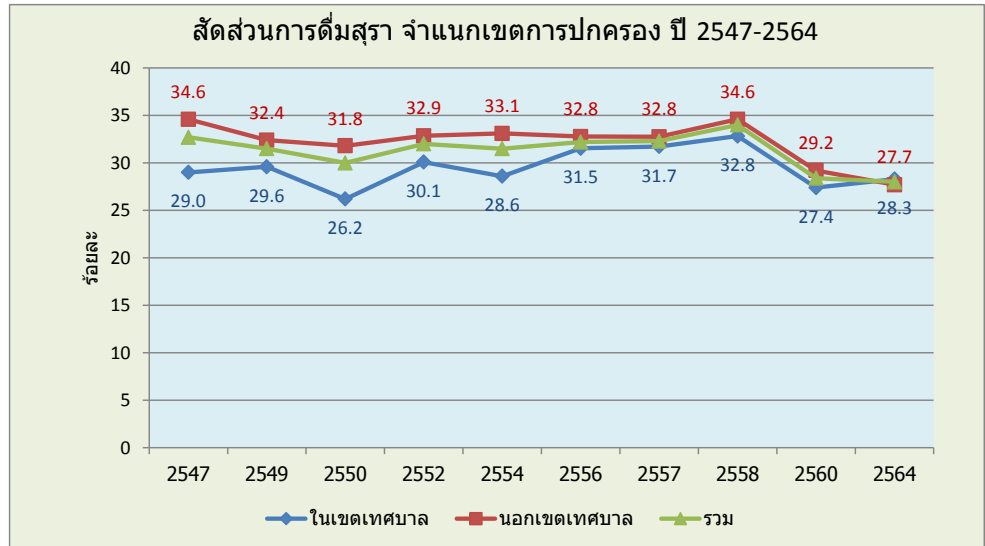
ภาพที่ 57 แนวโน้ม สัดส่วนการดื่มสุราอายุ 15-24 ปี, 25-59 ปี และ 60 ปีขึ้นไป ปี พ.ศ. 2547-2564



ที่มา: สำนักงานสถิติแห่งชาติ

เมื่อเปรียบเทียบระหว่างเขตการปกครอง จะพบว่านอกเขตเทศบาล และในเขตเทศบาล มีสัดส่วนการดื่มสุรา ที่ใกล้เคียงกัน โดยเฉพาะตั้งแต่ปี พ.ศ. 2556 โดยก่อนหน้านี้ ในเขตเทศบาล มีสัดส่วนการดื่มสุราที่ต่ำกว่า นอกเขตเทศบาลเล็กน้อย โดยแนวโน้มของสัดส่วนการดื่มสุราลดลงจากปี พ.ศ. 2547 ถึงปี พ.ศ. 2550 แล้วมี แนวโน้มค่อนข้างคงที่ สำหรับนอกเขตเทศบาล และเพิ่มขึ้นสำหรับในเขตเทศบาล แล้วจึงลดลงในปี พ.ศ. 2560-2564 (ภาพที่ 58)

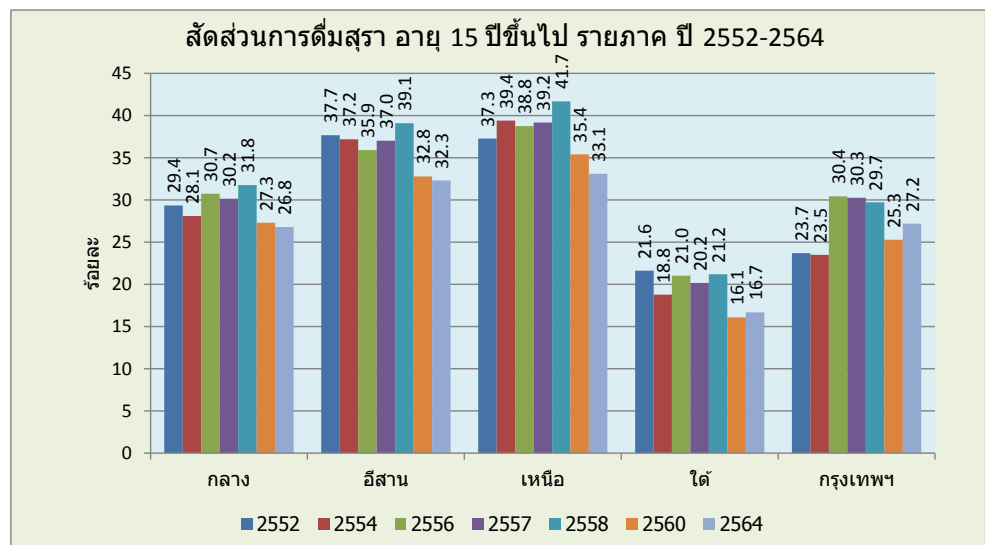
ภาพที่ 58 แนวโน้ม สัดส่วนการดื่มสุรา ประชากรอายุ 15 ปีขึ้นไป จำแนกตามเขตการปกครอง ปี 2547-2564



ที่มา: สำนักงานสถิติแห่งชาติ

เมื่อจำแนกตามภาค จะเห็นว่าสัดส่วนการดื่มสุราของแต่ละภาค ระหว่างปี พ.ศ. 2552-2564 มีแนวโน้มที่ เพิ่มขึ้นจากปี พ.ศ. 2552 ถึงปี พ.ศ. 2558 แล้วลดลงในปี พ.ศ. 2560-2564 หากเปรียบเทียบกับปี พ.ศ. 2552 จะพบว่าทุกภาค มีแนวโน้มที่ลดลง ยกเว้นกรุงเทพมหานคร มีแนวโน้มเพิ่มขึ้น โดยภาคเหนือ มีสัดส่วนการดื่มสุรา สูงสุด (ร้อยละ 33.1) รองลงมาคือภาคตะวันออกเฉียงเหนือ ในขณะที่ภาคใต้มีสัดส่วนการดื่มสุรต่ำสุด (ร้อยละ 16.7) (ภาพที่ 59)

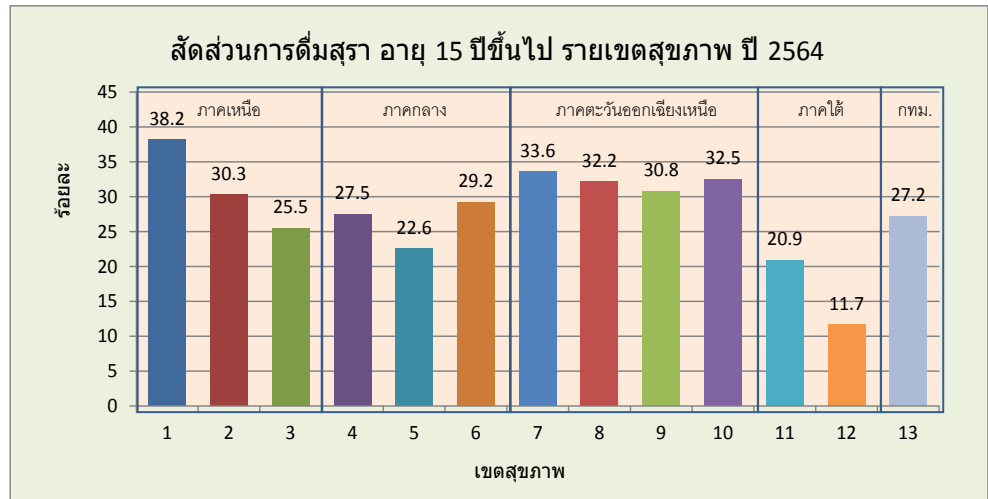
ภาพที่ 59 แนวโน้ม สัดส่วนการดื่มสุรา ประชากรอายุ 15 ปีขึ้นไป รายภาค ปี 2552-2564



ที่มา: สำนักงานสถิติแห่งชาติ

เมื่อเปรียบเทียบตามเขตสุขภาพ จะพบว่าสัดส่วนการดื่มสุรารในปี พ.ศ. 2564 สูงสุดในเขต 1 (เชียงใหม่) (ร้อยละ 38.2) รองลงมาคือเขต 7 (ขอนแก่น) และเขต 10 (อุบลราชธานี) ตามลำดับ ในขณะที่เขต 12 (สงขลา) มีสัดส่วนการดื่มสุรต่ำสุด (ร้อยละ 11.7) (ภาพที่ 60) และหากเปรียบเทียบสัดส่วนการดื่มสุราระหว่างจังหวัด พบว่า น่าน มีสัดส่วนการดื่มสุรสูงสุด รองลงมาคือ แพร่ และเชียงราย ตามลำดับ (ภาพที่ 61)

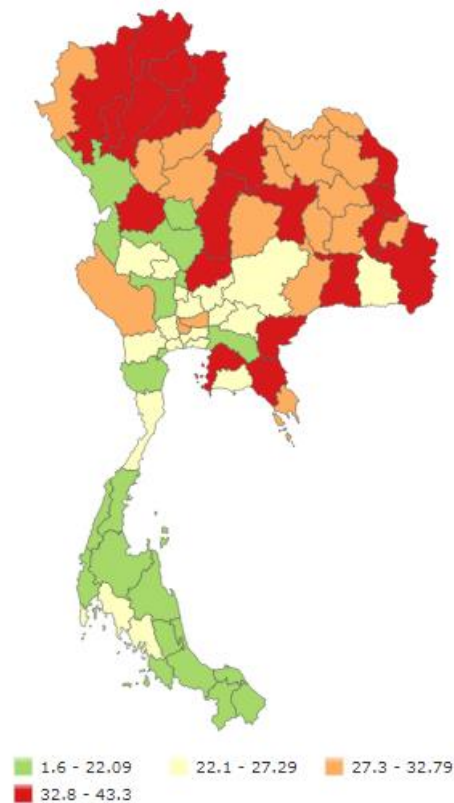
ภาพที่ 60 สัดส่วนการดื่มสุร อายุ 15 ปีขึ้นไป รายเขตสุขภาพ ปี พ.ศ. 2564



ที่มา: วิเคราะห์จากการสำรวจพฤติกรรมด้านสุขภาพของประชากร ปี พ.ศ. 2564 สำนักงานสถิติแห่งชาติ

ภาพที่ 61 แผนที่สัดส่วนการดื่มสุร อายุ 15 ปีขึ้นไป รายจังหวัด ปี พ.ศ. 2564 และจังหวัดที่มีสัดส่วนการดื่มสุรสูงสุด 10 อันดับแรก

จังหวัด	เขตสุขภาพ	สัดส่วน (ร้อยละ)
น่าน	1	43.3
แพร่	1	42.9
เชียงราย	1	41.4
สระแก้ว	6	41.0
พะเยา	1	40.7
ขอนแก่น	7	39.9
สุรินทร์	9	39.2
มุกดาหาร	10	38.6
ลำพูน	1	37.1
ลำปาง	1	36.5



ที่มา: การสำรวจพฤติกรรมด้านสุขภาพของประชากร ปี พ.ศ. 2564 สำนักงานสถิติแห่งชาติ