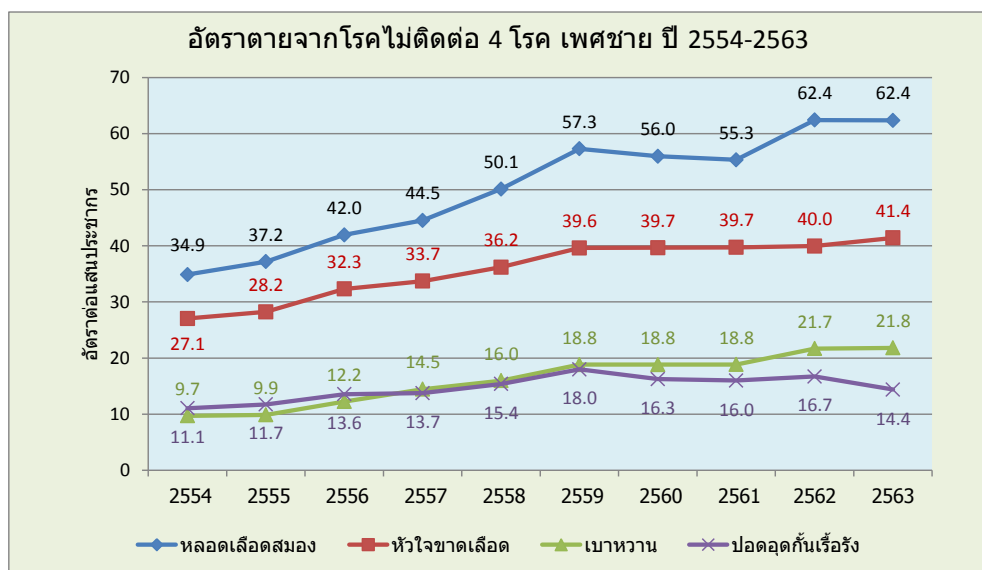


สถานการณ์การตายจากโรคไม่ติดต่อเรื้อรัง

จากการวิเคราะห์สถานการณ์การตายจากโรคไม่ติดต่อเรื้อรัง ได้แก่ โรคหลอดเลือดสมอง โรคหัวใจขาดเลือด โรคมะเร็ง และโรคปอดอุดกั้นเรื้อรัง ในรอบ 10 ปี ระหว่างปี พ.ศ. 2554 ถึงปี พ.ศ. 2563 พบว่าอัตราตายจากโรคไม่ติดต่อเรื้อรังทั้ง 4 โรค ในเพศชาย มีแนวโน้มที่เพิ่มขึ้น (ภาพที่ 34) เช่นเดียวกับในเพศหญิง ที่มีอัตราตายที่เพิ่มขึ้นเช่นกัน (ภาพที่ 35) โดยโรคหลอดเลือดสมอง มีอัตราตายสูงสุด ทั้งนี้เพศชาย มีอัตราตายจากโรคหลอดเลือดสมอง โรคหัวใจขาดเลือด และโรคปอดอุดกั้นเรื้อรัง ที่สูงกว่าเพศหญิง ในขณะที่เพศหญิง มีอัตราตายจากโรคมะเร็ง สูงกว่าเพศชาย และระหว่างปี พ.ศ. 2559-2563 อัตราตายของโรคไม่ติดต่อเรื้อรังทั้ง 4 โรค เริ่มคงที่ และอัตราตายของโรคปอดอุดกั้นเรื้อรังเริ่มลดลงตั้งแต่ปี พ.ศ. 2560 (ภาพที่ 34 และ ภาพที่ 35)

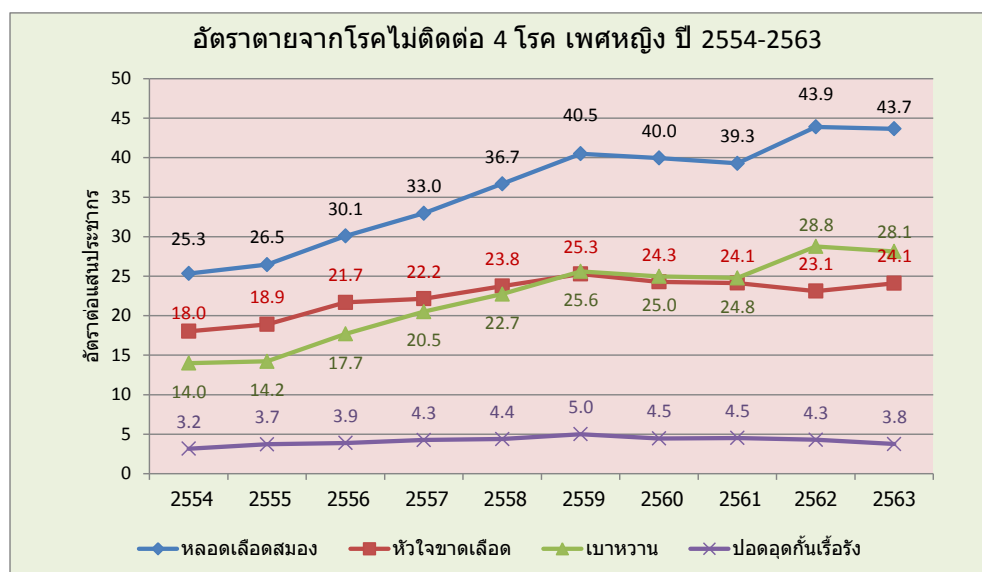
ภาพที่ 34 แนวโน้มอัตราตายจากโรคไม่ติดต่อเรื้อรัง 4 โรค ในเพศชาย ปี พ.ศ. 2554-2563

ที่มา: จำนวนจากฐานข้อมูลการตาย (มรณบัตร) และจำนวนประชากร (ตัวหาร) จากกองยุทธศาสตร์และแผนงาน กระทรวงสาธารณสุข



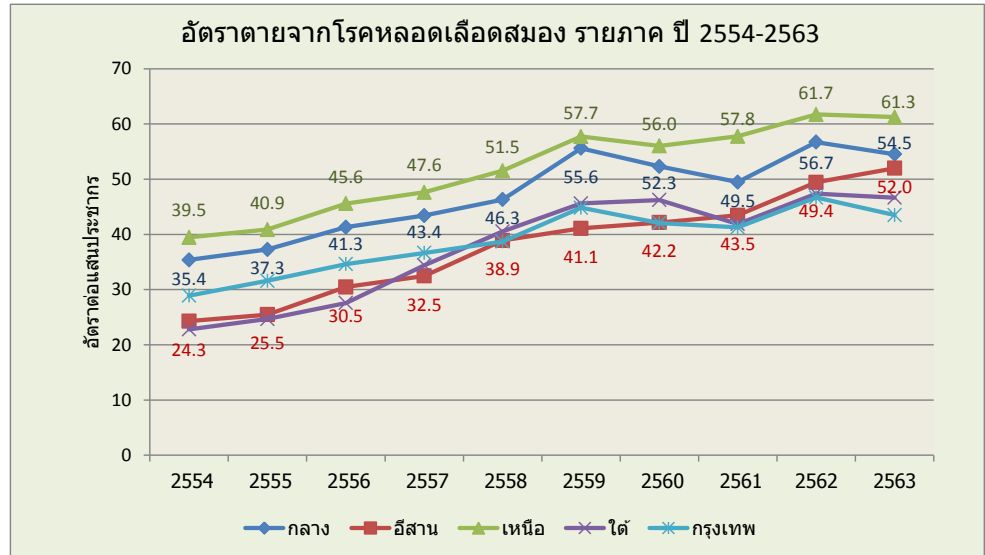
ภาพที่ 35 แนวโน้มอัตราตายจากโรคไม่ติดต่อเรื้อรัง 4 โรค ในเพศหญิง ปี พ.ศ. 2554-2563

ที่มา: จำนวนจากฐานข้อมูลการตาย (มรณบัตร) และจำนวนประชากร (ตัวหาร) จากกองยุทธศาสตร์และแผนงาน กระทรวงสาธารณสุข



จากการวิเคราะห์แนวโน้มของอัตราการตายจากโรคหลอดเลือดสมอง รายภาค ปี พ.ศ. 2554-2563 พบว่าทุกภาค มีแนวโน้มเพิ่มขึ้น โดยเพิ่มขึ้น 1.5-2 เท่า ในรอบ 10 ปี โดยภาคเหนือมีอัตราการตายสูงสุด รองลงมาคือภาคกลาง โดยภาคตะวันออกเฉียงเหนือ ภาคใต้ และกรุงเทพมหานคร มีอัตราการตายที่ใกล้เคียงกัน (ภาพที่ 36)

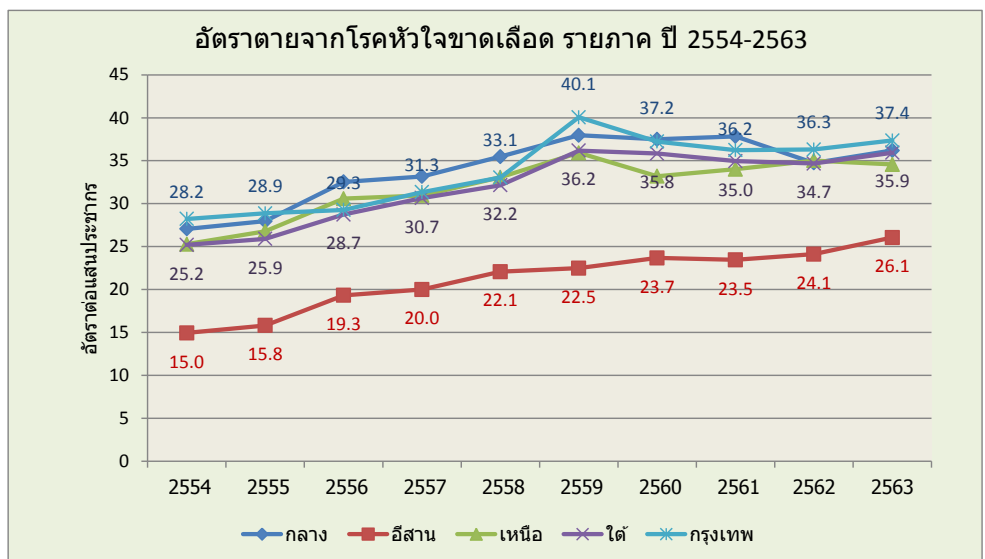
ภาพที่ 36 แนวโน้มอัตราการตายจากโรคหลอดเลือดสมอง รายภาค ปี พ.ศ. 2554-2563



ที่มา: จำนวนจากฐานข้อมูลการตาย (มรณบัตร) และจำนวนประชากร (ตัวหาร) จากกองยุทธศาสตร์และแผนงาน กระทรวงสาธารณสุข (จำแนกพื้นที่ตามที่อยู่ผู้ตาย)

สำหรับแนวโน้มของอัตราการตายจากโรคหัวใจขาดเลือด รายภาค ปี พ.ศ. 2554-2563 พบว่าทุกภาค มีแนวโน้มเพิ่มขึ้น โดยเพิ่มขึ้นประมาณ 1.3-1.7 เท่า ในรอบ 10 ปี โดยภาคกลาง กรุงเทพมหานคร ภาคใต้ และภาคเหนือมีอัตราการตายที่ใกล้เคียงกัน ในขณะที่ภาคตะวันออกเฉียงเหนือ มีอัตราการตายต่ำกว่าภาคอื่นอย่างชัดเจน (ภาพที่ 37)

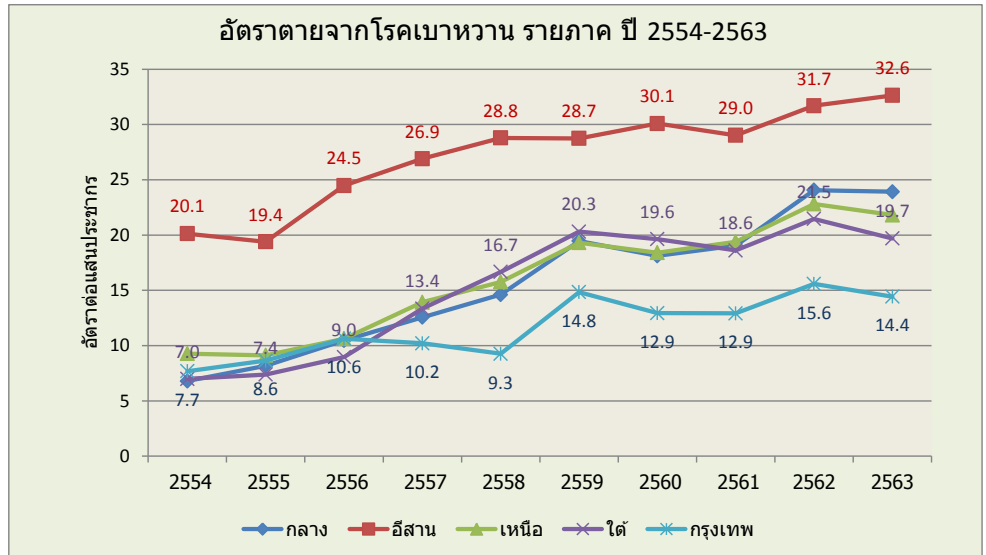
ภาพที่ 37 แนวโน้มอัตราการตายจากโรคหัวใจขาดเลือด รายภาค ปี พ.ศ. 2554-2563



ที่มา: จำนวนจากฐานข้อมูลการตาย (มรณบัตร) และจำนวนประชากร (ตัวหาร) จากกองยุทธศาสตร์และแผนงาน กระทรวงสาธารณสุข (จำแนกพื้นที่ตามที่อยู่ผู้ตาย)

สำหรับแนวโน้มของอัตราการตายจากโรคเบาหวาน รายภาค ปี พ.ศ. 2554-2563 พบว่าทุกภาค มีแนวโน้มเพิ่มขึ้น โดยเพิ่มขึ้นประมาณ 1.6-2.5 เท่า ในรอบ 10 ปี โดยภาคตะวันออกเฉียงเหนือ มีอัตราการตายสูงกว่าภาคอื่นอย่างชัดเจน ในขณะที่กรุงเทพมหานคร มีอัตราการตายต่ำกว่าภาคอื่นตั้งแต่ปี พ.ศ. 2557 (ภาพที่ 38)

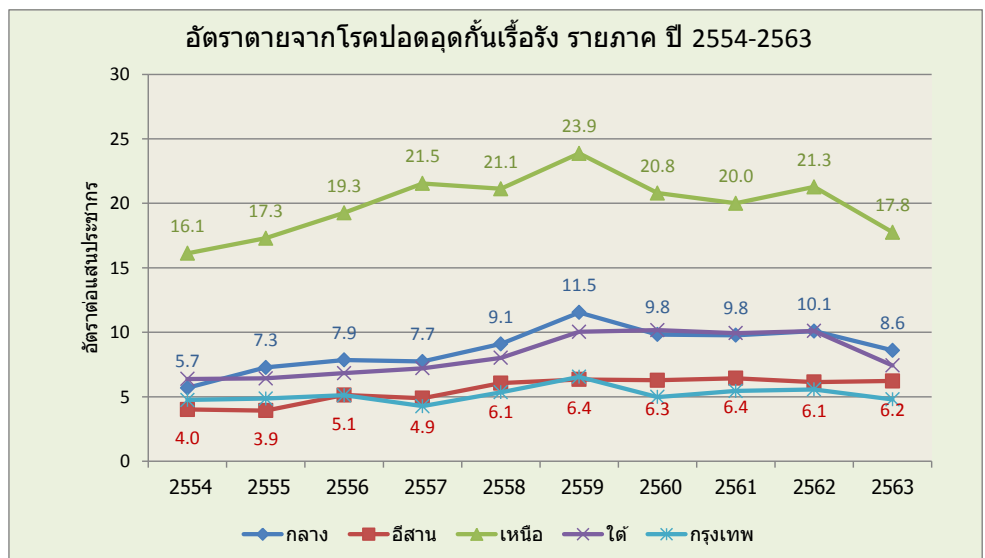
ภาพที่ 38 แนวโน้มอัตราตายจากโรคเบาหวาน รายภาค ปี พ.ศ. 2554-2563



ที่มา: คำนวณจากฐานข้อมูลการตาย (มรณบัตร) และจำนวนประชากร (ตัวหาร) จากกองยุทธศาสตร์และแผนงาน กระทรวงสาธารณสุข (จำแนกพื้นที่ตามที่อยู่ผู้ตาย)

สำหรับแนวโน้มของอัตราการตายจากโรคปอดอุดกั้นเรื้อรัง รายภาค ปี พ.ศ. 2554-2563 พบว่าทุกภาค มีแนวโน้มเพิ่มขึ้น โดยเพิ่มขึ้นประมาณ 1.1-1.6 เท่า ในรอบ 10 ปี โดยตั้งแต่ปี พ.ศ. 2560 เริ่มมีแนวโน้มลดลง (ภาพที่ 39)

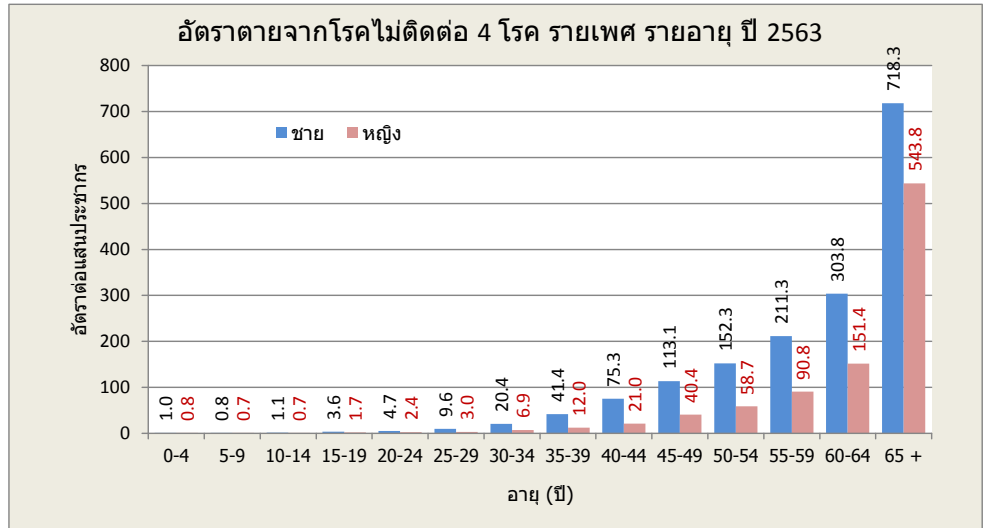
ภาพที่ 39 แนวโน้มอัตราตายจากโรคปอดอุดกั้นเรื้อรัง รายภาค ปี พ.ศ. 2554-2563



ที่มา: คำนวณจากฐานข้อมูลการตาย (มรณบัตร) และจำนวนประชากร (ตัวหาร) จากกองยุทธศาสตร์และแผนงาน กระทรวงสาธารณสุข (จำแนกพื้นที่ตามที่อยู่ผู้ตาย)

หากคำนวณอัตราการตายจากโรคไม่ติดต่อเรื้อรังรวมทั้ง 4 โรค รายอายุ เปรียบเทียบเพศชายและหญิงจะพบว่า อัตราตายจากโรคไม่ติดต่อเรื้อรัง เพิ่มขึ้นตามอายุ (อัตราการตายเพิ่มขึ้นตั้งแต่อายุ 35 ปี) และเพศชายมีอัตราการตายสูงกว่าเพศหญิง ในทุกกลุ่มอายุ โดยเพศชายมีอัตราการตายมากกว่าเพศหญิงประมาณ 3.5 เท่า ในกลุ่มอายุ 35-44 ปี แล้วลดลงเหลือ 2 เท่า ในกลุ่มอายุ 60-64 ปี และเหลือ 1.3 เท่า ในกลุ่มอายุ 65 ปีขึ้นไป (ภาพที่ 40)

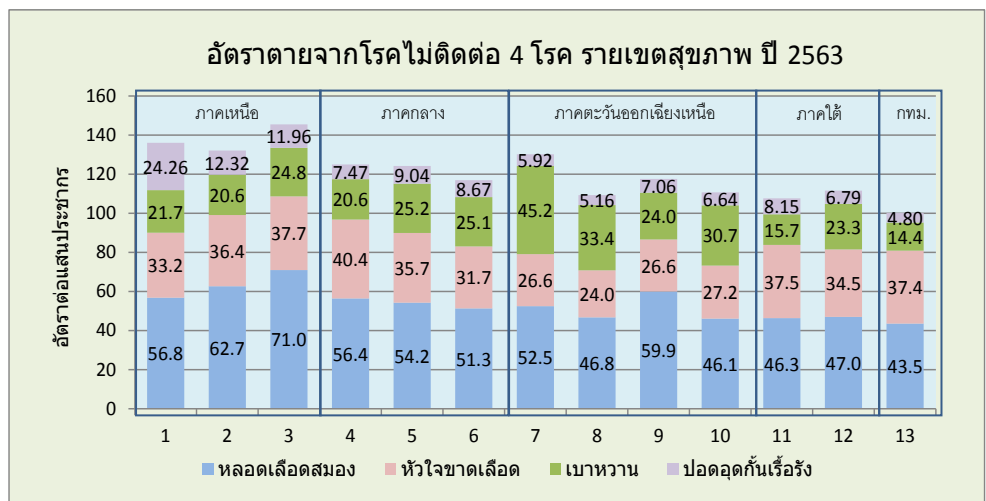
ภาพที่ 40 อัตราตายจากโรคไม่ติดต่อเรื้อรังรวม 4 โรค (หลอดเลือดสมอง หัวใจขาดเลือด เบาหวาน ปอดอุดกั้นเรื้อรัง) รายอายุ จำแนกเพศ ปี พ.ศ. 2563



ที่มา: จำนวนจากฐานข้อมูลการตาย (มรณบัตร) และจำนวนประชากร (ตัวหาร) จากกองยุทธศาสตร์และแผนงาน กระทรวงสาธารณสุข

เมื่อเปรียบเทียบตามเขตสุขภาพ จะพบว่าอัตราการตายจากโรคไม่ติดต่อเรื้อรังรวมทั้ง 4 โรค ในปี พ.ศ. 2563 สูงสุดในเขต 3 (นครสวรรค์) (145 ต่อแสนประชากร) รองลงมาคือเขต 1 (เชียงใหม่) และเขต 2 (พิษณุโลก) ในขณะที่เขต 13 (กรุงเทพมหานคร) มีอัตราการตายต่ำสุด (100 ต่อแสนประชากร) รองลงมาคือ เขต 11 (สุราษฎร์ธานี) และเขต 8 (อุตรธานี) (ภาพที่ 41)

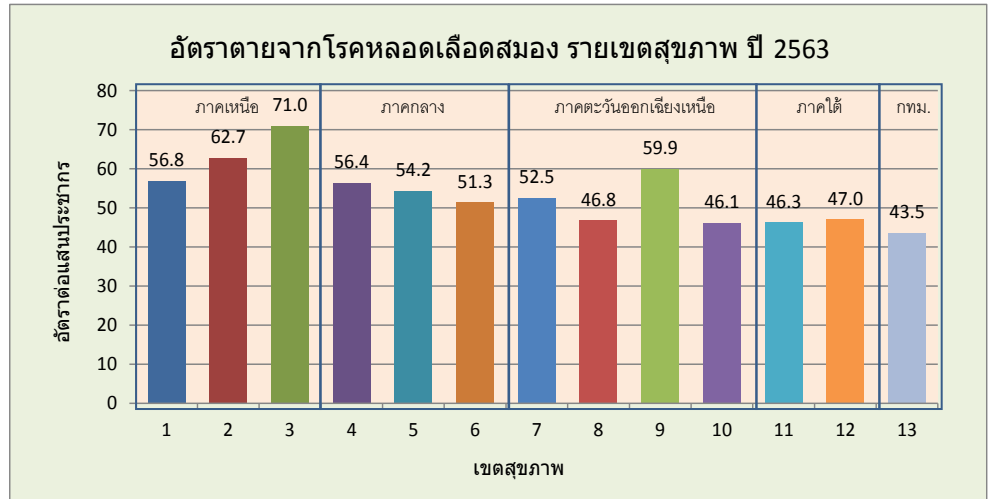
ภาพที่ 41 อัตราตายจากโรคไม่ติดต่อเรื้อรัง 4 โรค (หลอดเลือดสมอง หัวใจขาดเลือด เบาหวาน ปอดอุดกั้นเรื้อรัง) รายเขตสุขภาพ ปี พ.ศ. 2563



ที่มา: จำนวนจากฐานข้อมูลการตาย (มรณบัตร) และจำนวนประชากร (ตัวหาร) จากกองยุทธศาสตร์และแผนงาน กระทรวงสาธารณสุข (จำแนกพื้นที่ตามที่อยู่ผู้ตาย)

เมื่อแยกเป็นรายโรค จะพบว่าอัตราการตายจากโรคหลอดเลือดสมอง ในปี พ.ศ. 2563 สูงสุดในเขต 3 (นครสวรรค์) (71 ต่อแสนประชากร) รองลงมาคือเขต 2 (พิษณุโลก) และเขต 9 (นครราชสีมา) ในขณะที่เขต 13 (กรุงเทพมหานคร) มีอัตราการตายต่ำสุด (43.5 ต่อแสนประชากร) (ภาพที่ 42) และหากเปรียบเทียบอัตราการตายระหว่างจังหวัด พบว่า ชัยนาท มีอัตราการตายสูงสุด รองลงมาคือ ลำปาง และนครนายก ตามลำดับ (ภาพที่ 43)

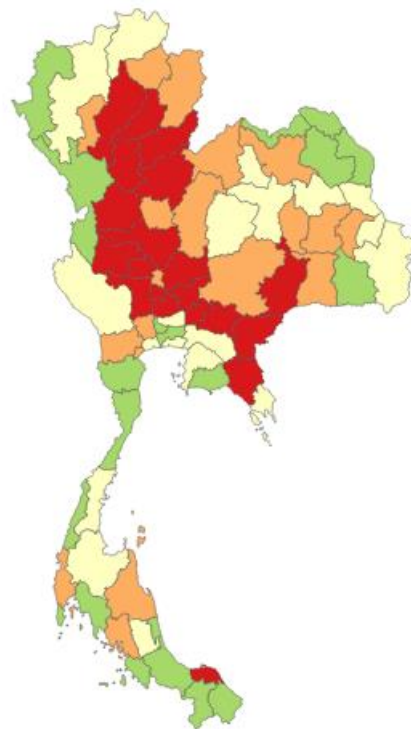
ภาพที่ 42 อัตราตายจากโรคหลอดเลือดสมอง รายเขตสุขภาพ ปี พ.ศ. 2563



ที่มา: คำนวณจากฐานข้อมูลการตาย (มรณบัตร) และจำนวนประชากร (ตัวหาร) จากกองยุทธศาสตร์และแผนงาน กระทรวงสาธารณสุข (จำแนกพื้นที่ตามที่อยู่ผู้ตาย)

ภาพที่ 43 แผนที่อัตราการตายจากโรคหลอดเลือดสมอง รายจังหวัด ปี พ.ศ. 2563 และจังหวัดที่มีอัตราการตายสูงสุด 10 อันดับแรก

จังหวัด	เขตสุขภาพ	อัตราต่อแสนประชากร
ชัยนาท	3	88.53
ลำปาง	1	84.82
นครนายก	4	79.53
นครสวรรค์	3	76.90
พิษณุโลก	2	76.42
บุรีรัมย์	9	74.38
อ่างทอง	4	73.46
สุพรรณบุรี	5	71.55
สุโขทัย	2	69.91
สระบุรี	4	69.86

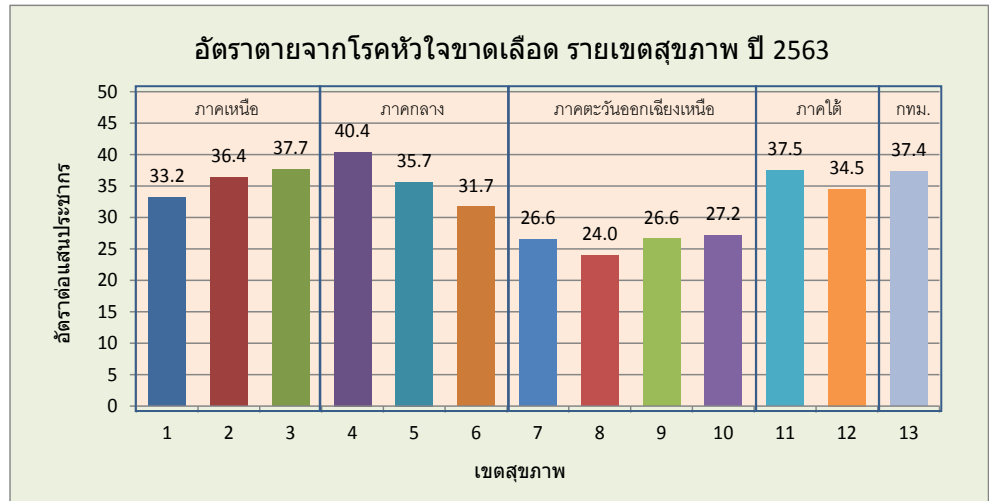


28.71 - 43.8 43.81 - 51.48 51.49 - 61.99 62 - 88.53

ที่มา: เหมือนภาพที่ 42

อัตราการตายจากโรคหัวใจขาดเลือด ในปี พ.ศ. 2563 สูงสุดในเขต 4 (สระบุรี) (40.4 ต่อแสนประชากร) รองลงมาคือเขต 3 (นครสวรรค์) และเขต 11 (สุราษฎร์ธานี) ในขณะที่เขต 8 (อุตรธานี) มีอัตราการตายต่ำสุด (24 ต่อแสนประชากร) (ภาพที่ 44) และหากเปรียบเทียบอัตราการตายระหว่างจังหวัด พบว่า ชัยนาท มีอัตราการตายสูงสุด รองลงมาคือ อ่างทอง และพระนครศรีอยุธยา ตามลำดับ (ภาพที่ 45)

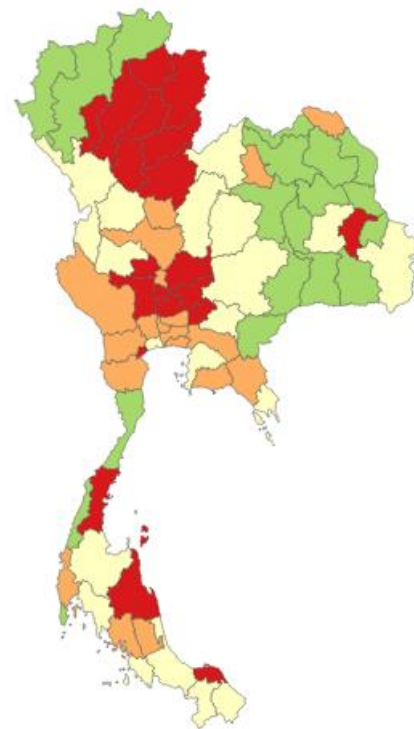
ภาพที่ 44 อัตราตายจากโรคหัวใจขาดเลือด รายเขตสุขภาพ ปี พ.ศ. 2563



ที่มา: จำนวนจากฐานข้อมูลการตาย (มรณบัตร) และจำนวนประชากร (ตัวหาร) จากกองยุทธศาสตร์และแผนงาน กระทรวงสาธารณสุข (จำแนกพื้นที่ตามที่อยู่ผู้ตาย)

ภาพที่ 45 แผนที่อัตราการตายจากโรคหัวใจขาดเลือด รายจังหวัด ปี พ.ศ. 2563 และจังหวัดที่มีอัตราการตายสูงสุด 10 อันดับแรก

การตายจากโรคหัวใจขาดเลือด		
จังหวัด	เขตสุขภาพ	อัตราต่อแสนประชากร
ชัยนาท	3	58.61
อ่างทอง	4	56.89
พระนครศรีอยุธยา	4	54.43
ลำพูน	1	51.16
ปัตตานี	12	50.42
นครศรีธรรมราช	11	46.80
นครนายก	4	45.55
พิษณุโลก	2	44.52
แพร่	1	44.20
สมุทรสงคราม	5	44.01

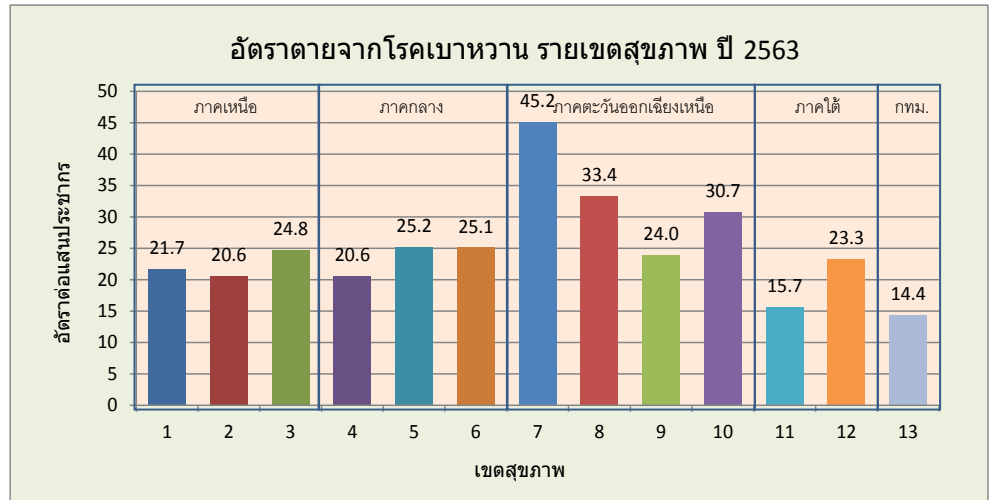


16.53 - 26.58 26.59 - 33.61 33.62 - 38.21
38.22 - 58.61

ที่มา: เหมือนภาพที่ 44

อัตราการตายจากโรคเบาหวาน ในปี พ.ศ. 2563 สูงสุดในเขต 7 (ขอนแก่น) (45.2 ต่อแสนประชากร) รองลงมาคือเขต 8 (อุดรธานี) และเขต 10 (อุบลราชธานี) ในขณะที่เขต 13 (กรุงเทพมหานคร) มีอัตราตายต่ำสุด (14.4 ต่อแสนประชากร) (ภาพที่ 46) และหากเปรียบเทียบอัตราตายระหว่างจังหวัด พบว่า มหาสารคาม มีอัตราตายสูงสุด รองลงมาคือ ร้อยเอ็ด และแพร่ ตามลำดับ (ภาพที่ 47)

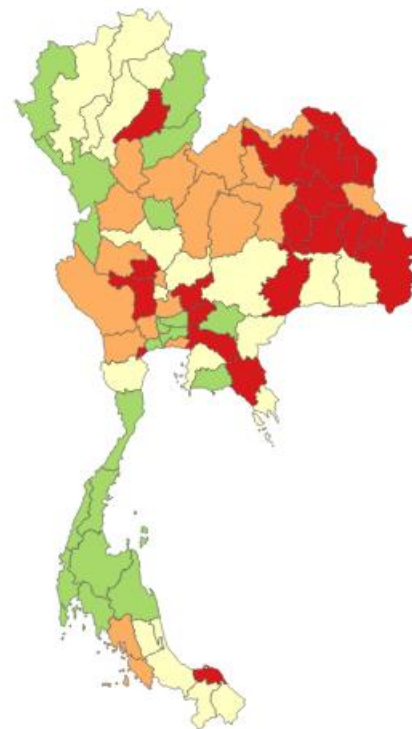
ภาพที่ 46 อัตราตายจากโรคเบาหวาน รายเขตสุขภาพ ปี พ.ศ. 2563



ที่มา: คำนวณจากฐานข้อมูลการตาย (มรณบัตร) และจำนวนประชากร (ตัวหาร) จากกองยุทธศาสตร์และแผนงาน กระทรวงสาธารณสุข (จำแนกพื้นที่ตามที่อยู่ผู้ตาย)

ภาพที่ 47 แผนที่อัตราตายจากโรคเบาหวาน รายจังหวัด ปี พ.ศ. 2563 และจังหวัดที่มีอัตราตายสูงสุด 10 อันดับแรก

จังหวัด	เขตสุขภาพ	อัตราต่อแสนประชากร
มหาสารคาม	7	59.53
ร้อยเอ็ด	7	55.89
แพร่	1	46.93
จันทบุรี	6	44.83
กาฬสินธุ์	7	43.70
อำนาจเจริญ	10	42.23
นครพนม	8	39.50
ยโสธร	10	38.65
บึงกาฬ	8	36.47
ชัยนาท	3	35.16

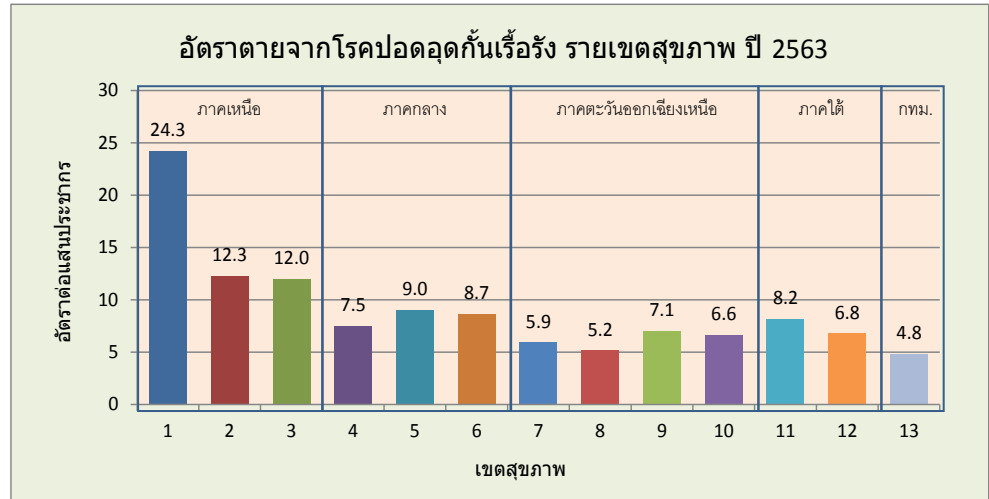


7.89 - 18.13 18.14 - 23.25 23.26 - 31.42 31.43 - 59.53

ที่มา: เหมือนภาพที่ 46

อัตราการตายจากโรคปอดอุดกั้นเรื้อรัง ในปี พ.ศ. 2563 สูงสุดในเขต 1 (เชียงใหม่) (24.3 ต่อแสนประชากร) รองลงมาคือเขต 2 (พิษณุโลก) และเขต 3 (นครสวรรค์) ในขณะที่เขต 13 (กรุงเทพมหานคร) มีอัตราการตายต่ำสุด (4.8 ต่อแสนประชากร) (ภาพที่ 48) และหากเปรียบเทียบอัตราการตายระหว่างจังหวัด พบว่า น่าน มีอัตราการตายสูงสุด รองลงมาคือ ลำปาง และพะเยา ตามลำดับ (ภาพที่ 49)

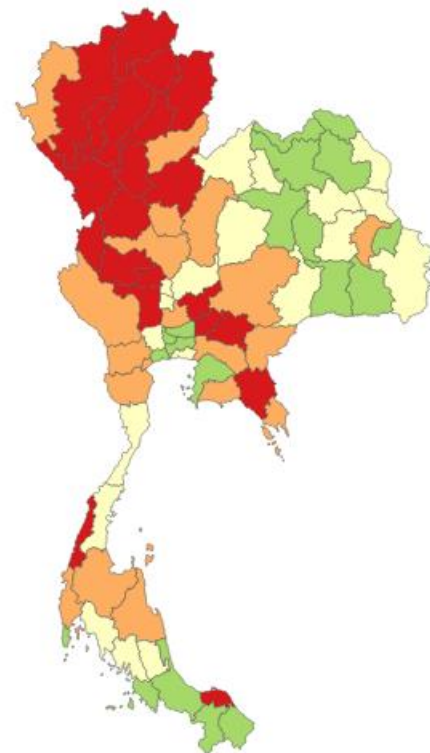
ภาพที่ 48 อัตราตายจากโรคปอดอุดกั้นเรื้อรัง รายเขตสุขภาพ ปี พ.ศ. 2563



ที่มา: จำนวนจากฐานข้อมูลการตาย (มรณบัตร) และจำนวนประชากร (ตัวหาร) จากกองยุทธศาสตร์และแผนงาน กระทรวงสาธารณสุข (จำแนกพื้นที่ตามที่อยู่ผู้ตาย)

ภาพที่ 49 แผนที่อัตราการตายจากโรคปอดอุดกั้นเรื้อรัง รายจังหวัด ปี พ.ศ. 2563 และจังหวัดที่มีอัตราการตายสูงสุด 10 อันดับแรก

จังหวัด	เขตสุขภาพ	อัตราต่อแสนประชากร
น่าน	1	37.00
ลำปาง	1	28.59
พะเยา	1	25.67
แพร่	1	25.29
เชียงราย	1	24.92
ลำพูน	1	23.21
เชียงใหม่	1	19.76
ชัยนาท	3	18.82
จันทบุรี	6	18.01
ตาก	2	16.75



3.3 - 6.11 6.12 - 8.23 8.24 - 11.55 11.56 - 37

ที่มา: เหมือนภาพที่ 48