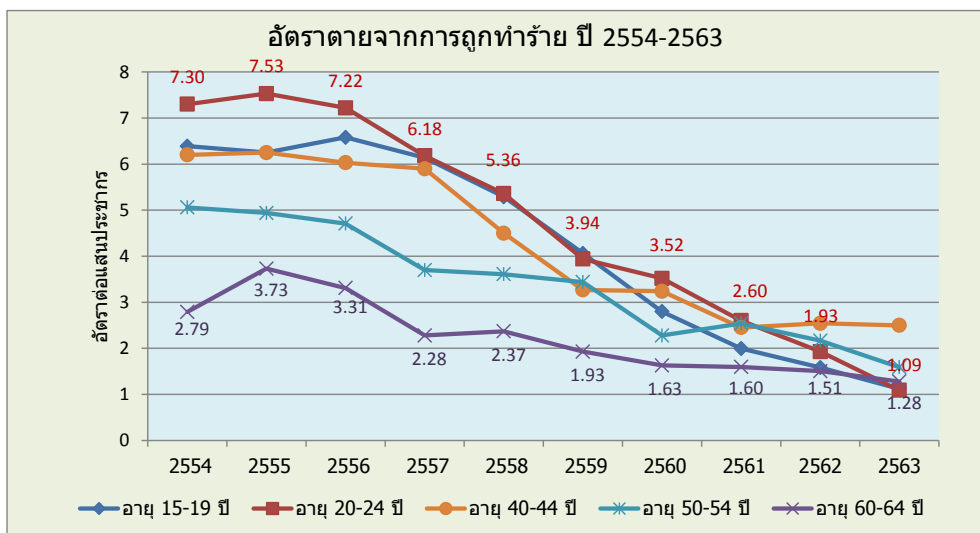


สถานการณ์การถูกทำร้ายตาย

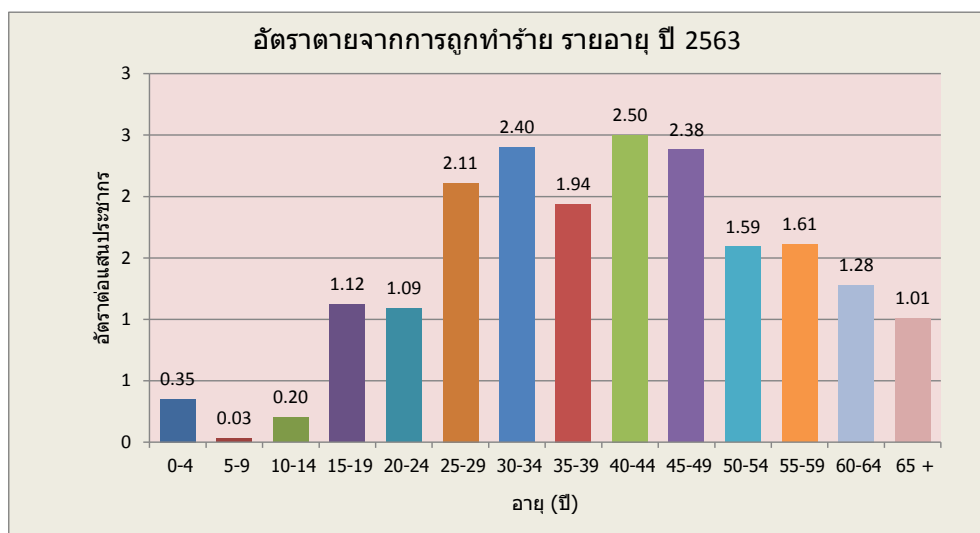
จากการวิเคราะห์สถานการณ์การถูกทำร้ายตาย ในรอบ 10 ปี ระหว่างปี พ.ศ. 2554 ถึงปี พ.ศ. 2563 พบว่าอัตราตายจากการถูกทำร้าย มีแนวโน้มที่ลดลงในทุกกลุ่มอายุ เช่น อายุ 20-24 ปี (จาก 7.3 ลดเหลือ 1.1 ต่อแสนประชากร) อายุ 60-64 ปี (จาก 2.8 ลดเหลือ 1.3 ต่อแสนประชากร) เป็นต้น (ภาพที่ 83) ทั้งนี้อัตราตายในปี พ.ศ. 2563 สูงสุดในอายุ 40-44 ปี รองลงมาคืออายุ 30-34 ปี และ 45-49 ปี ตามลำดับ (ภาพที่ 84)

ภาพที่ 83 แนวโน้มอัตราตายจากการถูกทำร้าย อายุ 15-19 ปี, 20-24 ปี, 40-44 ปี, 50-54 ปี, 60-64 ปี ปี พ.ศ. 2554-2563



ที่มา: คำนวณจากฐานข้อมูลการตาย (มรณบัตร) และจำนวนประชากร (ตัวหาร) จากกองยุทธศาสตร์และแผนงาน กระทรวงสาธารณสุข

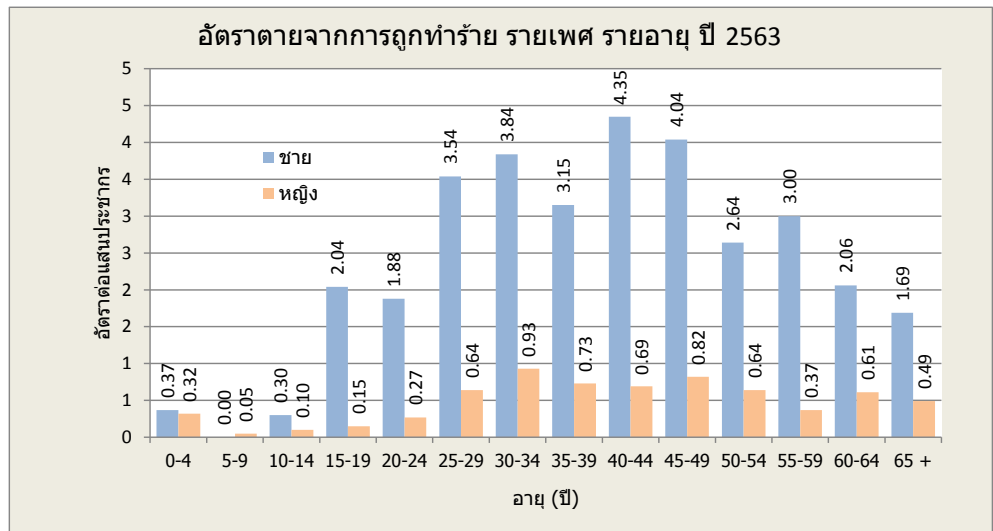
ภาพที่ 84 อัตราตายจากการถูกทำร้าย รายอายุ ปี พ.ศ. 2563



ที่มา: คำนวณจากฐานข้อมูลการตาย (มรณบัตร) และจำนวนประชากร (ตัวหาร) จากกองยุทธศาสตร์และแผนงาน กระทรวงสาธารณสุข

เมื่อพิจารณาอัตราการตายจากการถูกทำร้าย จำแนกตามเพศ จะพบว่าเพศชายมีอัตราการตายสูงกว่าเพศหญิง ในทุกกลุ่มอายุ โดยแตกต่างกันประมาณ 3-14 เท่า (ภาพที่ 85)

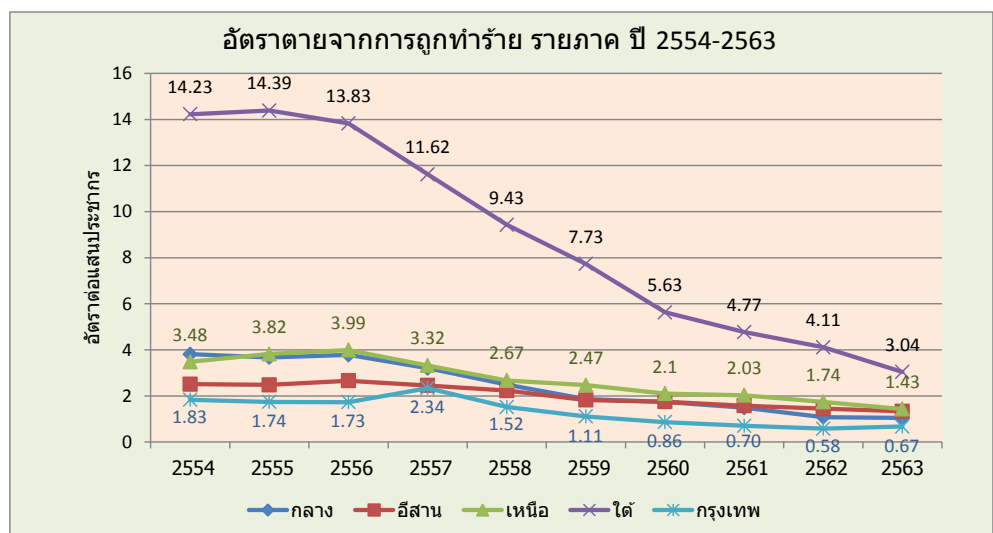
ภาพที่ 85 อัตราตายจากการถูกทำร้าย จำแนกตามเพศ รายอายุ ปี พ.ศ. 2563



ที่มา: จำนวนจากฐานข้อมูลการตาย (มรณบัตร) จากกองยุทธศาสตร์และแผนงานกระทรวงสาธารณสุข

หากเปรียบเทียบอัตราการตายจากการถูกทำร้ายระหว่างภาค พบว่าภาคใต้มีอัตราการตายสูงที่สุด โดยแตกต่างจากภาคอื่นอย่างชัดเจน แต่มีแนวโน้มที่ลดลงอย่างต่อเนื่อง จาก 14.2 ต่อแสนประชากรในปี พ.ศ. 2554 เหลือ 3 ต่อแสนประชากร ในปี พ.ศ. 2563 หรือลดลงกว่า 4 เท่า และภาคอื่นๆ ก็มีแนวโน้มที่ลดลงเช่นกัน (ภาพที่ 86)

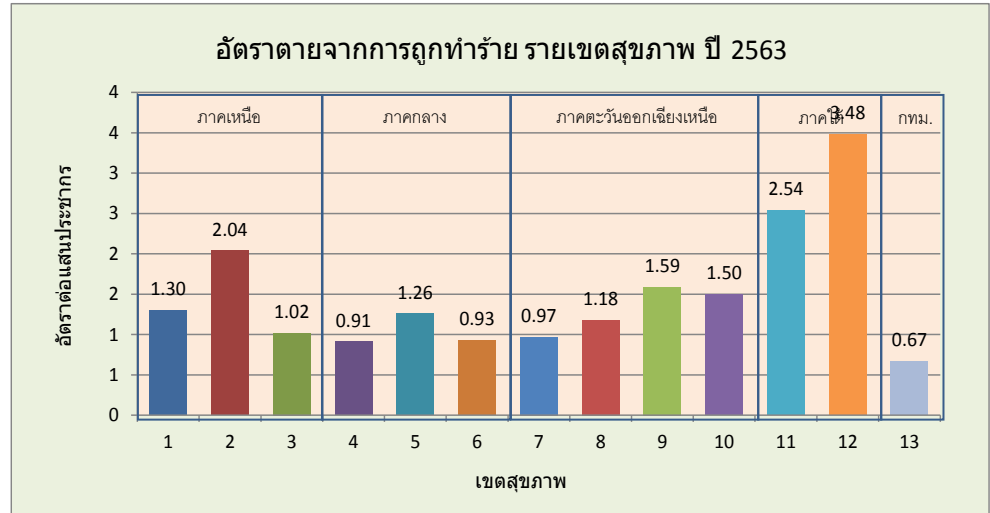
ภาพที่ 86 แนวโน้มอัตราตายจากการถูกทำร้าย รายภาค ปี พ.ศ. 2554-2563



ที่มา: จำนวนจากฐานข้อมูลการตาย (มรณบัตร) และจำนวนประชากร (ตัวหาร) จากกองยุทธศาสตร์และแผนงาน กระทรวงสาธารณสุข (จำแนกพื้นที่ตามที่อยู่ผู้ตาย)

เมื่อเปรียบเทียบตามเขตสุขภาพ จะพบว่าอัตราการตายจากการถูกทำร้ายในปี พ.ศ. 2563 สูงสุดในเขต 12 (สงขลา) (3.5 ต่อแสนประชากร) รองลงมาคือเขต 11 (สุราษฎร์ธานี) (2.5 ต่อแสนประชากร) ในขณะที่เขต 13 (กรุงเทพมหานคร) มีอัตราการตายต่ำสุด (0.7 ต่อแสนประชากร) (ภาพที่ 87) และหากเปรียบเทียบอัตราการตายระหว่างจังหวัด พบว่า นราธิวาส มีอัตราการตายสูงสุด รองลงมาคือ ตรัง และปัตตานี ตามลำดับ (ภาพที่ 88)

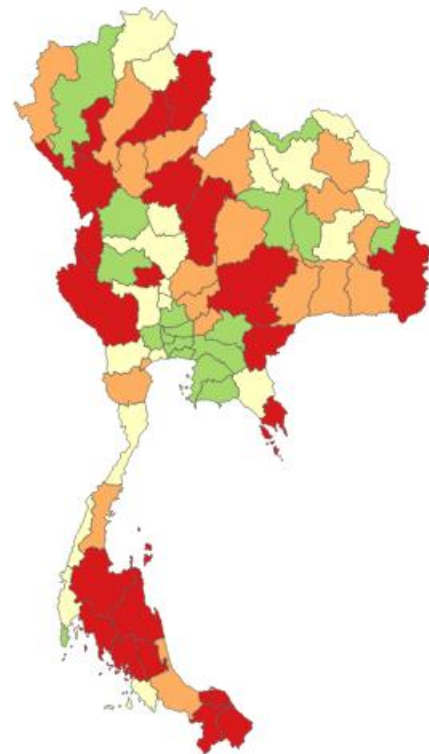
ภาพที่ 87 อัตราตายจากการถูกทำร้าย รายเขตสุขภาพ ปี พ.ศ. 2563



ที่มา: คำนวณจากฐานข้อมูลการตาย (มรณบัตร) และจำนวนประชากร (ตัวหาร) จากกองยุทธศาสตร์และแผนงาน กระทรวงสาธารณสุข (จำแนกพื้นที่ตามที่อยู่ผู้ตาย)

ภาพที่ 88 แผนที่อัตราตายจากการถูกทำร้าย รายจังหวัด ปี พ.ศ. 2563 และจังหวัดที่มีอัตราการตายสูงสุด 10 อันดับแรก

จังหวัด	เขตสุขภาพ	อัตราต่อแสนประชากร
นราธิวาส	12	5.84
ตรัง	12	5.62
ปัตตานี	12	4.28
นครศรีธรรมราช	11	3.73
พัทลุง	12	3.44
สุราษฎร์ธานี	11	2.83
ตราด	6	2.73
ยะลา	12	2.61
สระแก้ว	6	2.50
ตาก	2	2.39



0.25 - 0.94 0.95 - 1.3 1.31 - 1.77 1.78 - 5.84

ที่มา: เหมือนภาพที่ 87