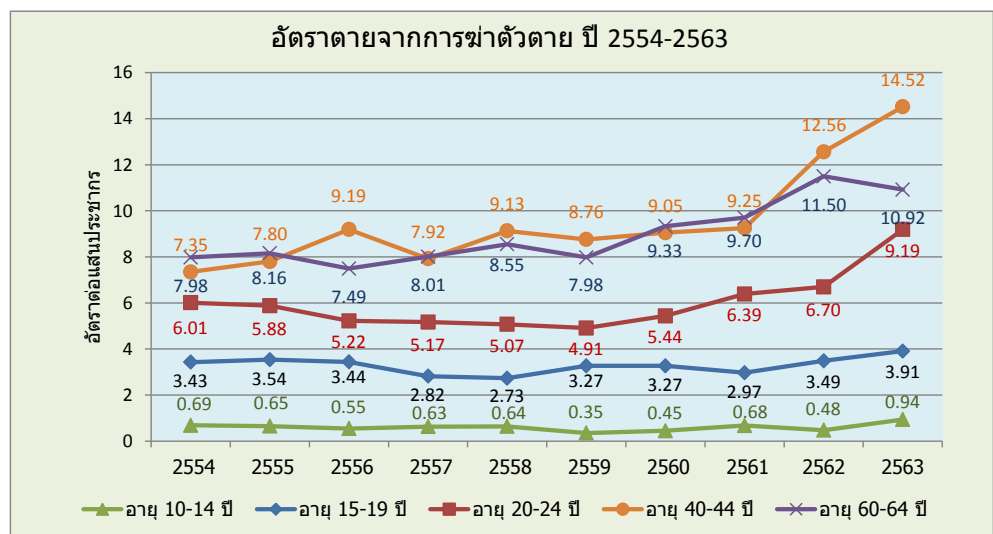


สถานการณ์การฆ่าตัวตาย

จากการวิเคราะห์สถานการณ์การฆ่าตัวตาย ในรอบ 10 ปี ระหว่างปี พ.ศ. 2554 ถึงปี พ.ศ. 2563 พบว่า อัตราตายจากการฆ่าตัวตาย เพิ่มขึ้นในบางกลุ่มอายุ เช่น อายุ 40-44 ปี (จาก 7.4 เป็น 14.5 ต่อแสนประชากร) และอายุ 60-64 ปี (จาก 8 เพิ่มเป็น 11 ต่อแสนประชากร) เป็นต้น ในขณะที่บางกลุ่มอายุเริ่มมีอัตราตายจากการฆ่าตัวตายเพิ่มขึ้นในปี 2560-2563 เช่น อายุ 20-24 ปี (ภาพที่ 77) ทั้งนี้อัตราตายในปี พ.ศ. 2563 สูงสุดในอายุ 35-39 ปี รองลงมาคืออายุ 40-44 ปี และ 30-34 ปี ตามลำดับ และเป็นที่น่าสังเกตว่าอัตราตายจากการฆ่าตัวตาย ในผู้สูงอายุ มีอัตราที่ค่อนข้างสูง (11 ต่อแสนประชากร ในอายุ 60-64 ปี และ 12.8 ต่อแสนประชากร ในอายุ 65 ปีขึ้นไป) (ภาพที่ 78)

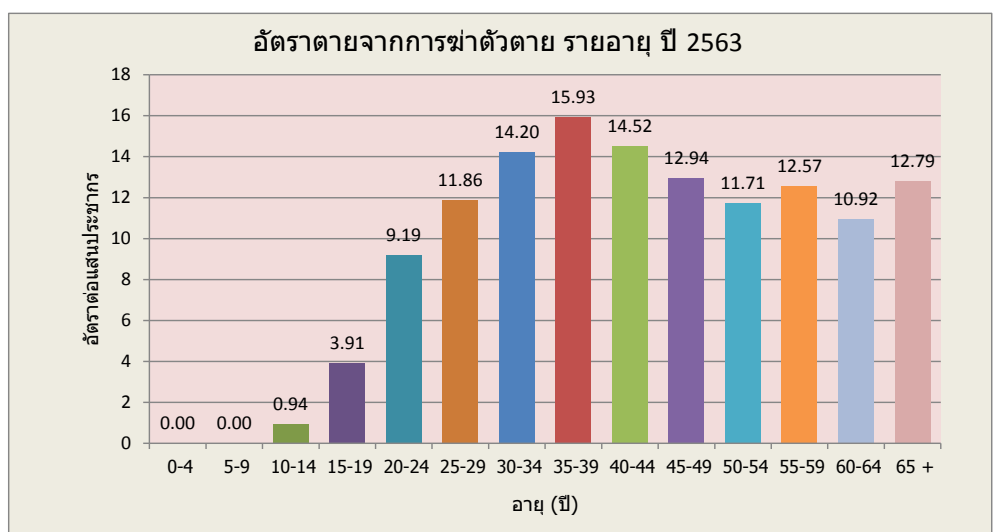
ภาพที่ 77 แนวโน้มอัตราตายจากการฆ่าตัวตาย อายุ 10-14 ปี, 15-19 ปี, 20-24 ปี, 40-44 ปี, 60-64 ปี ปี พ.ศ. 2554-2563

ที่มา: คำนวณจากฐานข้อมูลการตาย (มรณบัตร) และจำนวนประชากร (ตัวหาร) จากกองยุทธศาสตร์และแผนงาน กระทรวงสาธารณสุข



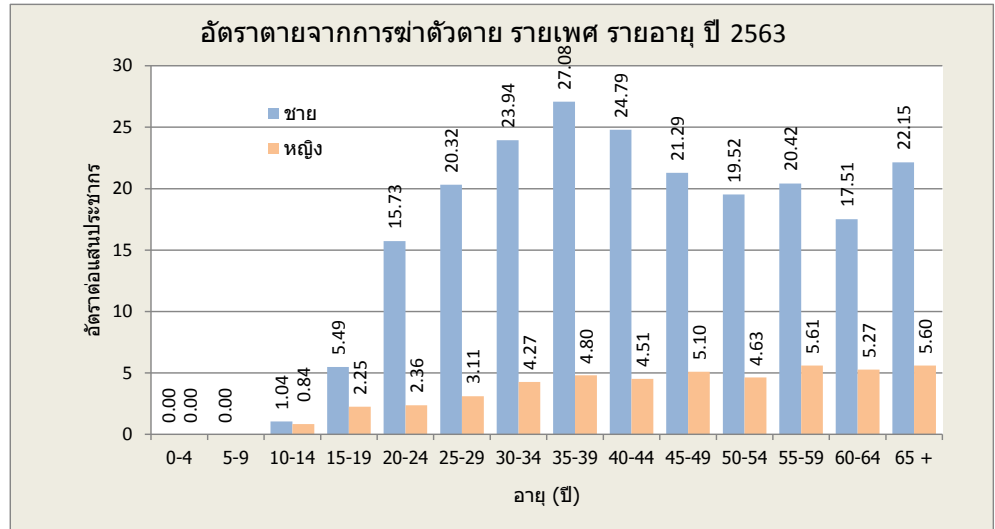
ภาพที่ 78 อัตราตายจากการฆ่าตัวตาย รายอายุ ปี พ.ศ. 2563

ที่มา: คำนวณจากฐานข้อมูลการตาย (มรณบัตร) และจำนวนประชากร (ตัวหาร) จากกองยุทธศาสตร์และแผนงาน กระทรวงสาธารณสุข



เมื่อพิจารณาอัตราการตายจากการฆ่าตัวตาย จำแนกตามเพศ จะพบว่าเพศชายมีอัตราการตายสูงกว่าเพศหญิงในทุกกลุ่มอายุ โดยแตกต่างกันประมาณ 3-7 เท่า (ภาพที่ 79)

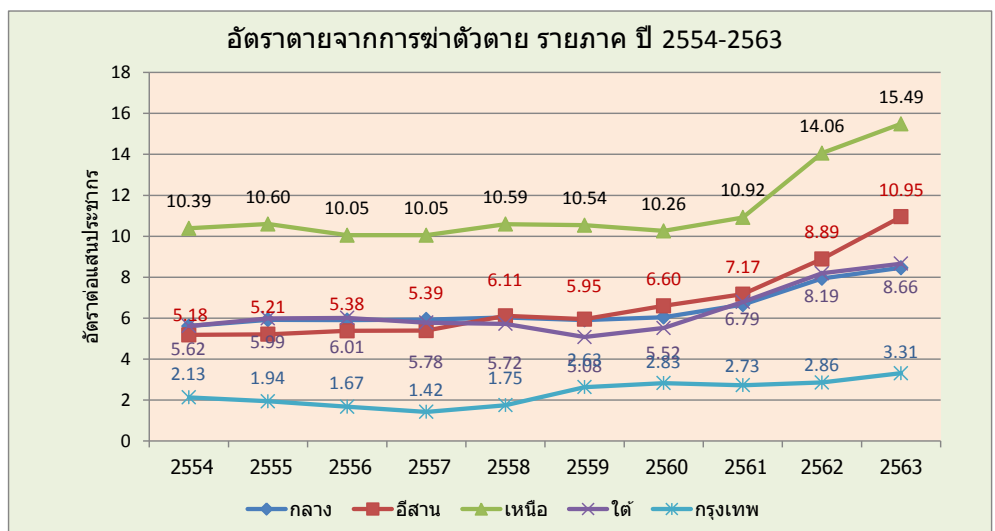
ภาพที่ 79 อัตราตายจากการฆ่าตัวตาย จำแนกตามเพศ รายอายุ ปี พ.ศ. 2563



ที่มา: จำนวนจากฐานข้อมูลการตาย (มรณบัตร) จากกองยุทธศาสตร์และแผนงานกระทรวงสาธารณสุข

หากเปรียบเทียบอัตราการตายจากการฆ่าตัวตายระหว่างภาค จะพบว่า ภาคเหนือ มีอัตราการตายสูงที่สุด และห่างจากภาคอื่นอย่างชัดเจน (15.5 ต่อแสนประชากร ในปี พ.ศ. 2563) รองลงมาได้แก่ ภาคตะวันออกเฉียงเหนือ ภาคกลาง และภาคใต้ ซึ่งมีอัตราการตายใกล้เคียงกัน (8.6 ต่อแสนประชากร ในปี พ.ศ. 2563) โดยที่กรุงเทพมหานคร มีอัตราการตายจากการฆ่าตัวตายต่ำสุด (3.3 ต่อแสนประชากร ในปี พ.ศ. 2563) ทั้งนี้แนวโน้มของอัตราการตายจากการฆ่าตัวตาย ในภาคเหนือ ภาคตะวันออกเฉียงเหนือ และภาคใต้ มีแนวโน้มเพิ่มขึ้นอย่างชัดเจนในปี พ.ศ. 2561-2563 (ภาพที่ 80)

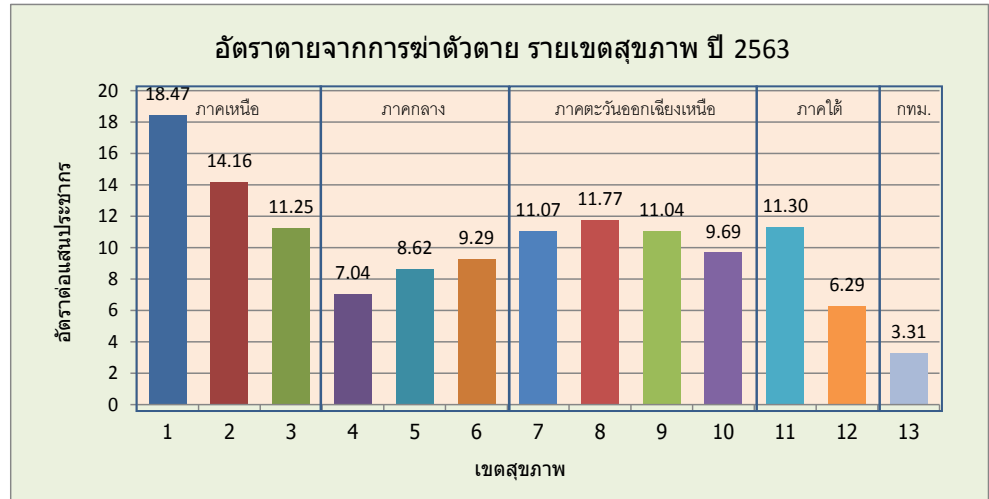
ภาพที่ 80 แนวโน้มอัตราตายจากการฆ่าตัวตาย รายภาค ปี พ.ศ. 2554-2563



ที่มา: จำนวนจากฐานข้อมูลการตาย (มรณบัตร) และจำนวนประชากร (ตัวหาร) จากกองยุทธศาสตร์และแผนงาน กระทรวงสาธารณสุข (จำแนกพื้นที่ตามที่อยู่ผู้ตาย)

เมื่อเปรียบเทียบตามเขตสุขภาพ จะพบว่าอัตราการตายจากการฆ่าตัวตายในปี พ.ศ. 2563 สูงสุดในเขต 1 (เชียงใหม่) (18.5 ต่อแสนประชากร) รองลงมาคือ เขต 2 (พิษณุโลก) (14.2 ต่อแสนประชากร) ในขณะที่เขต 13 (กรุงเทพมหานคร) มีอัตราการตายต่ำสุด (3.3 ต่อแสนประชากร) (ภาพที่ 81) และหากเปรียบเทียบอัตราการตายระหว่างจังหวัด พบว่า แม่ฮ่องสอน มีอัตราการตายสูงสุด รองลงมาคือ ลำพูน และตาก ตามลำดับ (ภาพที่ 82)

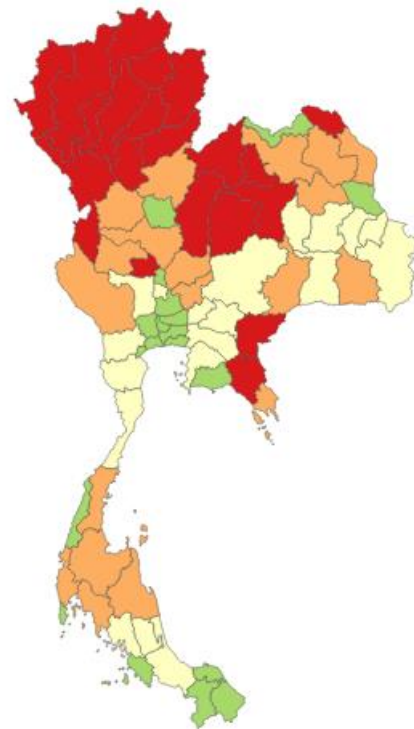
ภาพที่ 81 อัตราตายจากการฆ่าตัวตาย รายเขตสุขภาพ ปี พ.ศ. 2563



ที่มา: จำนวนจากฐานข้อมูลการตาย (มรณบัตร) และจำนวนประชากร (ตัวหาร) จากกองยุทธศาสตร์และแผนงาน กระทรวงสาธารณสุข (จำแนกพื้นที่ตามที่อยู่ผู้ตาย)

ภาพที่ 82 แผนที่อัตราการตายจากการฆ่าตัวตาย รายจังหวัด ปี พ.ศ. 2563 และจังหวัดที่มีอัตราการตายสูงสุด 10 อันดับแรก

การฆ่าตัวตาย		
จังหวัด	เขตสุขภาพ	อัตราต่อแสนประชากร
แม่ฮ่องสอน	1	26.99
ลำพูน	1	23.46
ตาก	2	19.32
น่าน	1	19.13
เชียงใหม่	1	18.72
ลำปาง	1	18.06
แพร่	1	16.63
เชียงราย	1	16.30
พะเยา	1	16.05
หนองบัวลำภู	8	15.67



1.24 - 8.36 8.37 - 10.55 10.56 - 13.08
13.09 - 26.99

ที่มา: เหมือนภาพที่ 81