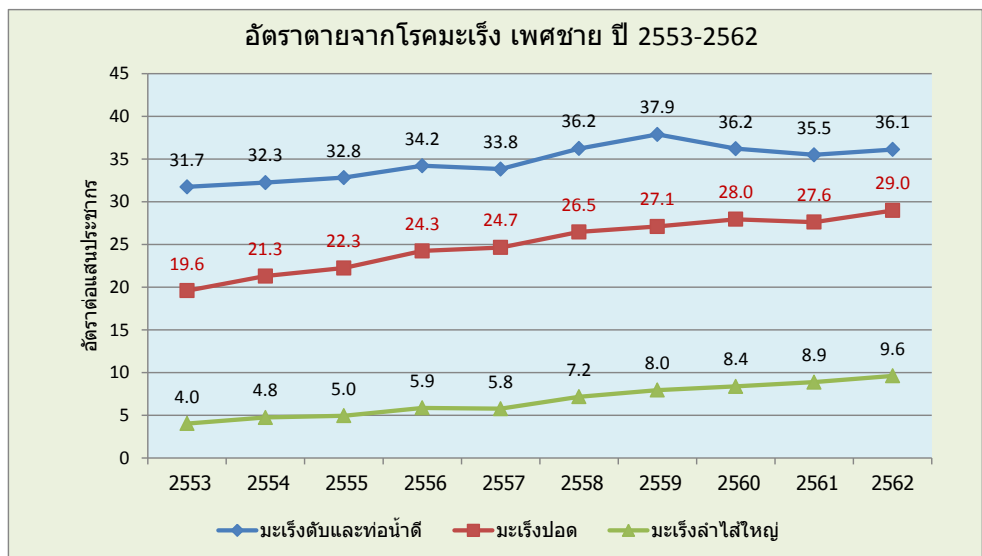


## สถานการณ์การตายจากโรคมะเร็ง

จากการวิเคราะห์สถานการณ์การตายจากโรคมะเร็ง ในรอบ 10 ปี ระหว่างปี พ.ศ. 2553 ถึงปี พ.ศ. 2562 พบว่าอัตราการตายจากโรคมะเร็ง 3 ชนิดที่สำคัญ ในเพศชาย ได้แก่ มะเร็งตับและท่อน้ำดี มะเร็งปอด และมะเร็งลำไส้ใหญ่ มีแนวโน้มที่เพิ่มขึ้นทั้ง 3 ชนิด และมีอัตราการตายที่สูงกว่าเพศหญิงทั้ง 3 ชนิด เช่นเดียวกับโรคมะเร็ง 5 ชนิดที่สำคัญ ในเพศหญิง ได้แก่ มะเร็งตับและท่อน้ำดี มะเร็งปอด มะเร็งลำไส้ใหญ่ มะเร็งเต้านม และมะเร็งปากมดลูก ก็มีแนวโน้มที่เพิ่มขึ้นเช่นกัน โดยโรคมะเร็งที่มีอัตราการเพิ่มที่สูงกว่ามะเร็งชนิดอื่น ในรอบ 10 ปี ได้แก่ มะเร็งลำไส้ใหญ่ (เพิ่มขึ้น 2.4 เท่า ในชายและ 2.2 เท่า ในหญิง) มะเร็งเต้านม (เพิ่มขึ้น 1.8 เท่า ในหญิง) และ มะเร็งปอด (เพิ่มขึ้น 1.5 เท่า ในชาย และ 1.6 เท่า ในหญิง) (ภาพที่ 18 และ ภาพที่ 19)

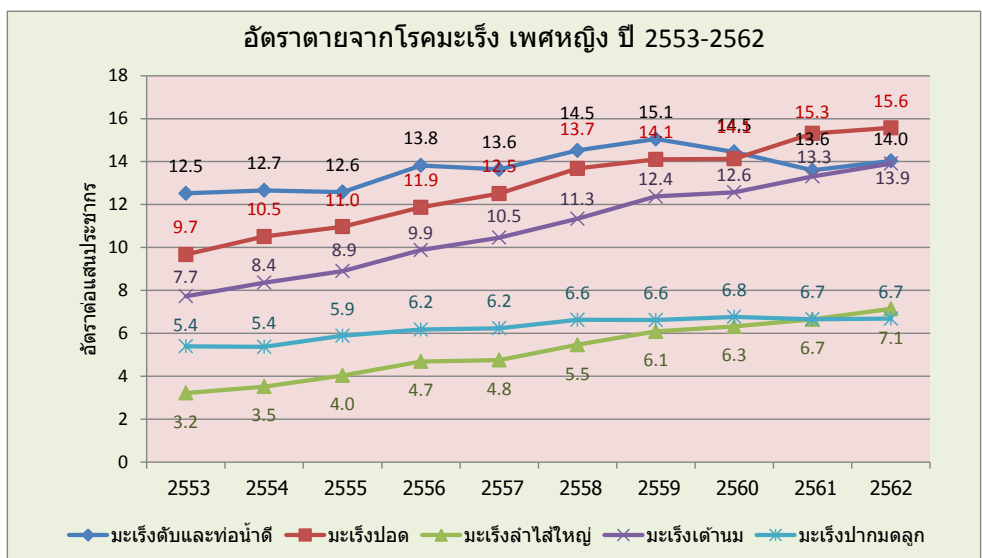
ภาพที่ 18 แนวโน้มอัตราตายจากโรคมะเร็ง 3 ชนิด ในเพศชาย ปี พ.ศ. 2553-2562

ที่มา: จำนวนจากฐานข้อมูลการตาย (มรณบัตร) และจำนวนประชากร (ตัวหาร) จากกองยุทธศาสตร์และแผนงาน กระทรวงสาธารณสุข



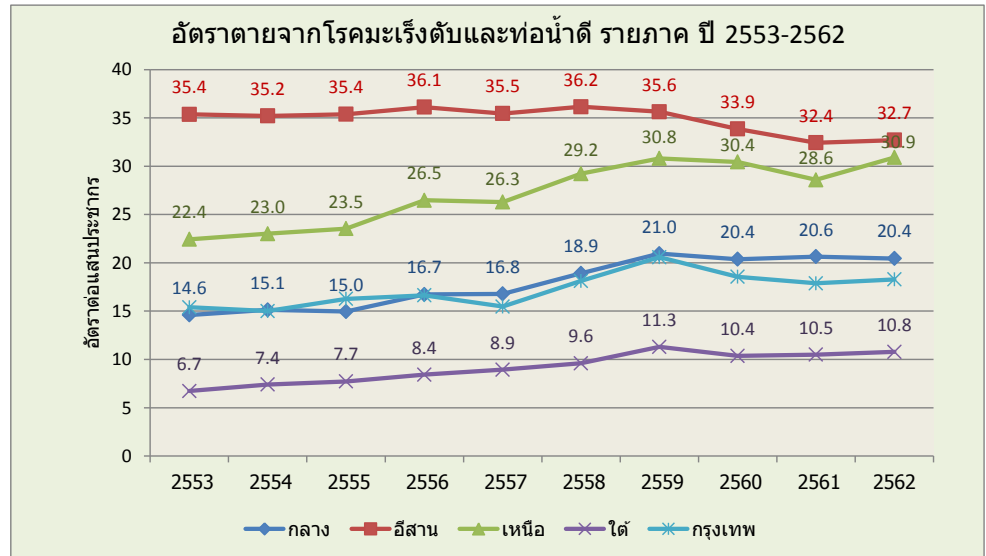
ภาพที่ 19 แนวโน้มอัตราตายจากโรคมะเร็ง 5 ชนิด ในเพศหญิง ปี พ.ศ. 2553-2562

ที่มา: จำนวนจากฐานข้อมูลการตาย (มรณบัตร) และจำนวนประชากร (ตัวหาร) จากกองยุทธศาสตร์และแผนงาน กระทรวงสาธารณสุข



จากการวิเคราะห์แนวโน้มของอัตราการตายจากโรคมะเร็งตับและท่อน้ำดี รายภาค ปี พ.ศ. 2553-2562 พบว่าทุกภาค มีแนวโน้มเพิ่มขึ้น ยกเว้นภาคตะวันออกเฉียงเหนือ ที่มีแนวโน้มคงที่ระหว่างปี พ.ศ. 2553-2559 แล้วเริ่มมีแนวโน้มลดลงในปี พ.ศ. 2560-2562 โดยภาคอื่นๆก็เริ่มมีแนวโน้มคงที่ ระหว่างปี พ.ศ. 2559-2562 โดยภาคตะวันออกเฉียงเหนือมีอัตราการตายสูงสุด รองลงมาคือภาคเหนือ ในขณะที่ภาคใต้มีอัตราการตายจากมะเร็งตับและท่อน้ำดีต่ำสุด (ภาพที่ 20)

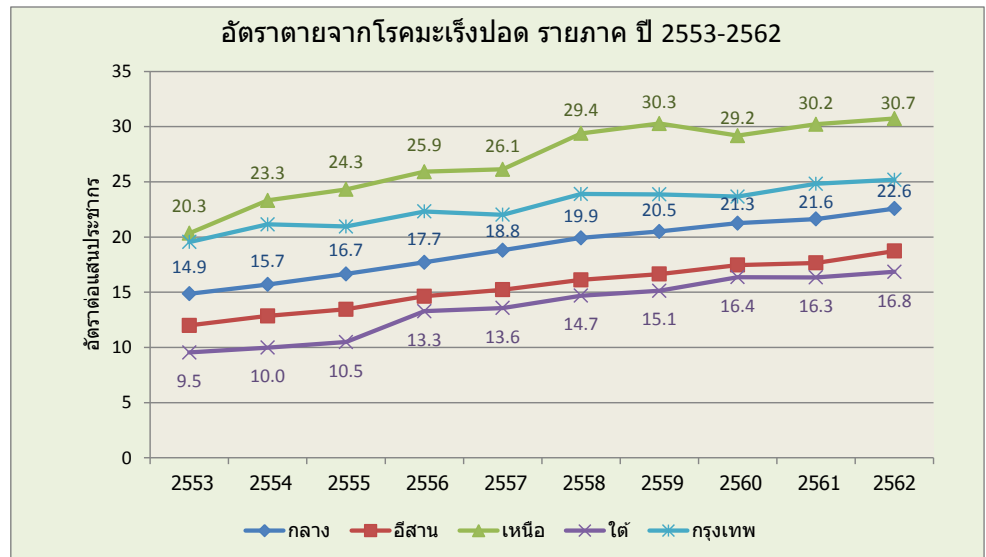
ภาพที่ 20 แนวโน้มอัตราตายจากโรคมะเร็งตับและท่อน้ำดี รายภาค ปี พ.ศ. 2553-2562



ที่มา: คำนวณจากฐานข้อมูลการตาย (มรณบัตร) และจำนวนประชากร (ตัวหาร) จากกองยุทธศาสตร์และแผนงาน กระทรวงสาธารณสุข (จำแนกพื้นที่ตามที่อยู่ผู้ตาย)

สำหรับแนวโน้มของอัตราการตายจากโรคมะเร็งปอด รายภาค ปี พ.ศ. 2553-2562 พบว่าทุกภาค มีแนวโน้มเพิ่มขึ้นอย่างต่อเนื่อง โดยภาคเหนือมีอัตราการตายสูงกว่าภาคอื่น รองลงมาคือกรุงเทพมหานคร (ภาพที่ 21)

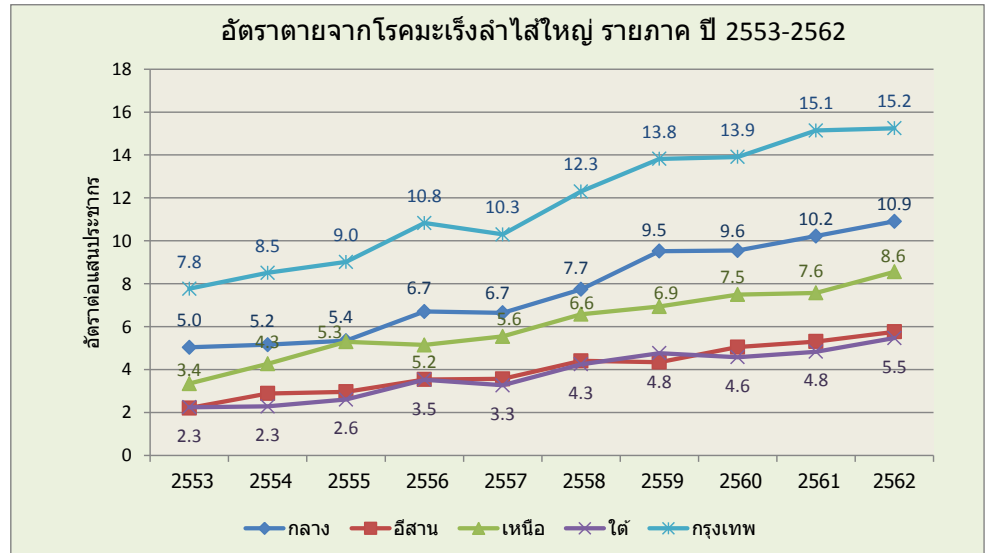
ภาพที่ 21 แนวโน้มอัตราตายจากโรคมะเร็งปอด รายภาค ปี พ.ศ. 2553-2562



ที่มา: คำนวณจากฐานข้อมูลการตาย (มรณบัตร) และจำนวนประชากร (ตัวหาร) จากกองยุทธศาสตร์และแผนงาน กระทรวงสาธารณสุข (จำแนกพื้นที่ตามที่อยู่ผู้ตาย)

สำหรับแนวโน้มของอัตราการตายจากโรคมะเร็งลำไส้ใหญ่ รายภาค ปี พ.ศ. 2553-2562 พบว่าทุกภาค มีแนวโน้มเพิ่มขึ้นอย่างต่อเนื่อง โดยกรุงเทพมหานครมีอัตราการตายสูงกว่าภาคอื่น รองลงมาคือภาคกลาง (ภาพที่ 22)

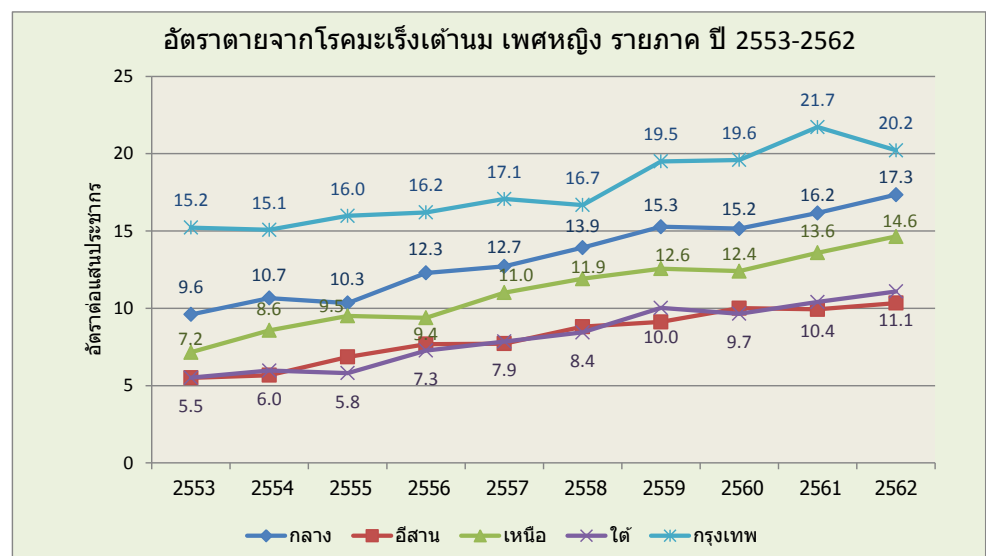
ภาพที่ 22 แนวโน้มอัตราตายจากโรคมะเร็งลำไส้ใหญ่ รายภาค ปี พ.ศ. 2553-2562



ที่มา: คำนวณจากฐานข้อมูลการตาย (มรณบัตร) และจำนวนประชากร (ตัวหาร) จากกองยุทธศาสตร์และแผนงาน กระทรวงสาธารณสุข (จำแนกพื้นที่ตามที่อยู่ผู้ตาย)

สำหรับแนวโน้มของอัตราการตายจากโรคมะเร็งเต้านม (เพศหญิง) รายภาค ปี พ.ศ. 2553-2562 พบว่าทุกภาค มีแนวโน้มเพิ่มขึ้นอย่างต่อเนื่อง โดยกรุงเทพมหานครมีอัตราการตายสูงกว่าภาคอื่น รองลงมาคือภาคกลาง เป็นที่น่าสังเกตว่า แนวโน้มและความแตกต่างระหว่างภาค มีความคล้ายคลึงกับมะเร็งลำไส้ใหญ่ (ภาพที่ 23)

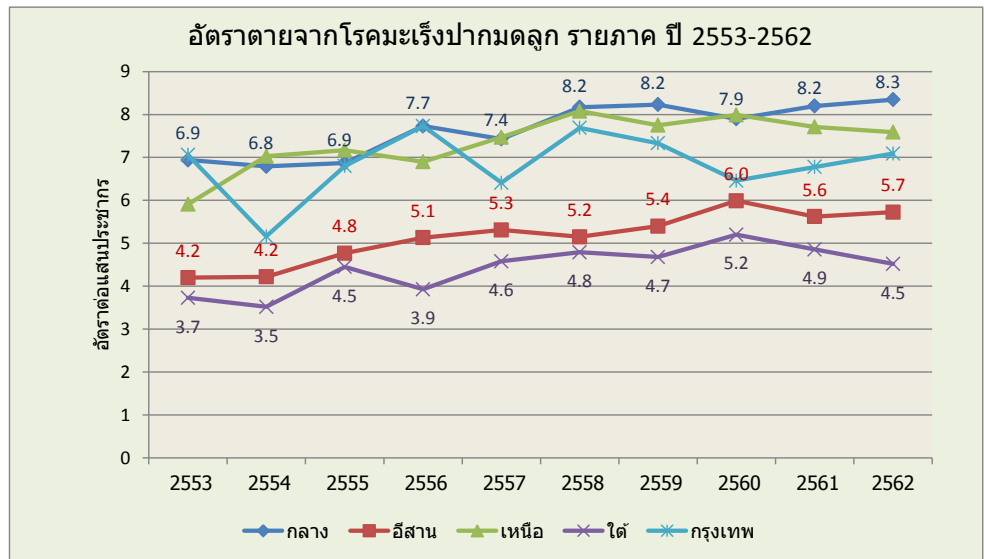
ภาพที่ 23 แนวโน้มอัตราตายจากโรคมะเร็งเต้านม (เพศหญิง) รายภาค ปี พ.ศ. 2553-2562



ที่มา: คำนวณจากฐานข้อมูลการตาย (มรณบัตร) และจำนวนประชากร (ตัวหาร) จากกองยุทธศาสตร์และแผนงาน กระทรวงสาธารณสุข (จำแนกพื้นที่ตามที่อยู่ผู้ตาย)

สำหรับแนวโน้มของอัตราตายจากโรคมะเร็งปากมดลูก รายภาค ปี พ.ศ. 2553-2562 พบว่าทุกภาค มีแนวโน้มเพิ่มขึ้นแต่ช้ากว่ามะเร็งเต้านม โดยภาคกลางและภาคเหนือมีอัตราตายที่สูงกว่าภาคอื่น (ภาพที่ 24)

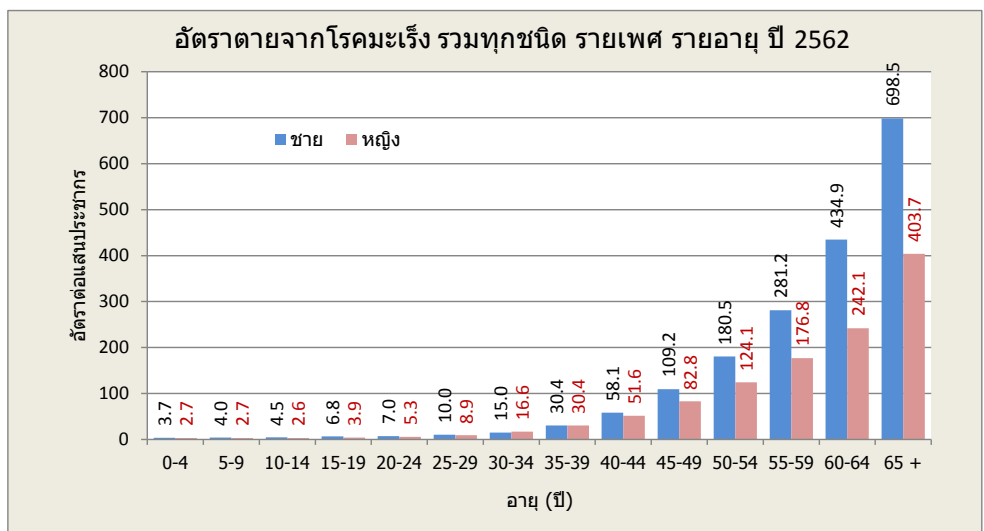
ภาพที่ 24 แนวโน้มอัตราตายจากโรคมะเร็งปากมดลูก รายภาค ปี พ.ศ. 2553-2562



ที่มา: คำนวณจากฐานข้อมูลการตาย (มรณบัตร) และจำนวนประชากร (ตัวหาร) จากกองยุทธศาสตร์และแผนงาน กระทรวงสาธารณสุข (จำแนกพื้นที่ตามที่อยู่ผู้ตาย)

จากภาพที่ 20-24 จะพบว่าภาคใต้ มีอัตราตายที่ต่ำกว่าภาคอื่นๆ สำหรับมะเร็งทั้ง 5 ชนิด ในขณะที่ภาคตะวันออกเฉียงเหนือ มีอัตราตายที่ต่ำเช่นกัน โดยมีอัตราตายที่ใกล้เคียงกับภาคใต้ สำหรับมะเร็งปอด มะเร็งลำไส้ใหญ่ มะเร็งเต้านม และมะเร็งปากมดลูก ยกเว้นมะเร็งตับและท่อน้ำดี ที่ภาคตะวันออกเฉียงเหนือ มีอัตราตายสูงสุด และหากคำนวณอัตราตายจากโรคมะเร็งรายอายุ เปรียบเทียบเพศชายและหญิงจะพบว่า อัตราตายจากโรคมะเร็ง เพิ่มขึ้นตามอายุ (อัตราตายเพิ่มขึ้นตั้งแต่อายุ 35 ปี) และเพศชายมีอัตราตายสูงกว่าเพศหญิง ตั้งแต่อายุ 40 ปีขึ้นไป โดยความแตกต่างระหว่างเพศชายกับเพศหญิงเพิ่มขึ้นเมื่ออายุมากขึ้น (ภาพที่ 25)

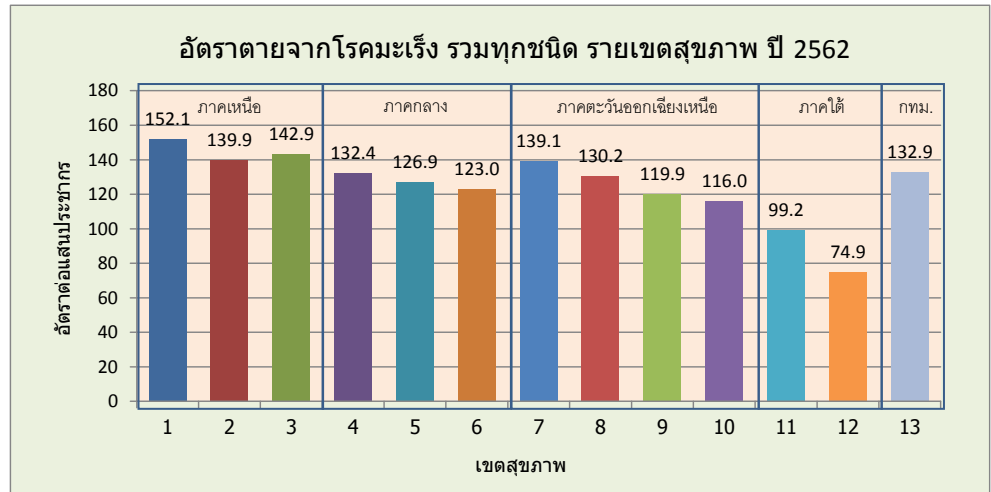
ภาพที่ 25 อัตราตายจากโรคมะเร็งรวมทุกชนิด รายเพศ รายอายุ จำแนกเพศ ปี พ.ศ. 2562



ที่มา: คำนวณจากฐานข้อมูลการตาย (มรณบัตร) และจำนวนประชากร (ตัวหาร) จากกองยุทธศาสตร์และแผนงาน กระทรวงสาธารณสุข

เมื่อเปรียบเทียบตามเขตสุขภาพ จะพบว่าอัตราตายจากโรคมะเร็งรวมทุกชนิด ในปี พ.ศ. 2562 สูงสุดในเขต 1 (เชียงใหม่) (152.1 ต่อแสนประชากร) รองลงมาคือเขต 3 (นครสวรรค์) เขต 2 (พิษณุโลก) และเขต 7 (ขอนแก่น) ในขณะที่เขต 12 (สงขลา) มีอัตราตายต่ำสุด (74.9 ต่อแสนประชากร) (ภาพที่ 26) และหากเปรียบเทียบอัตราตายระหว่างจังหวัด พบว่า แพร่ มีอัตราตายสูงสุด รองลงมาคือ ลำปาง พะเยา และชัยนาท ตามลำดับ (ภาพที่ 27)

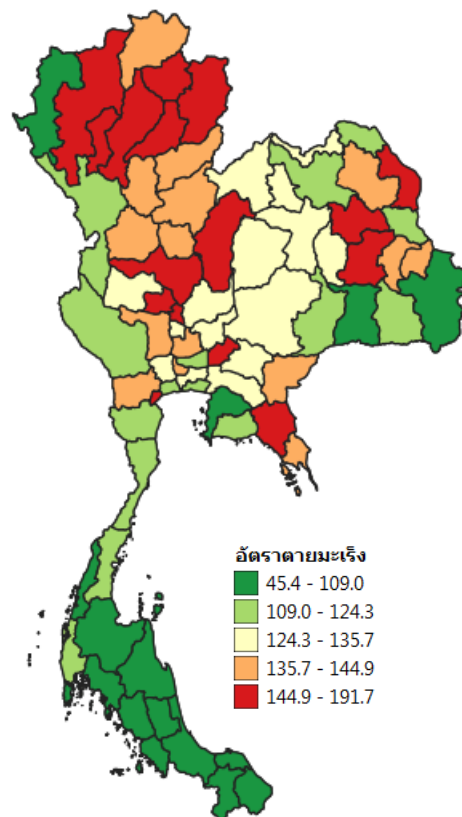
ภาพที่ 26 อัตราตายจากโรคมะเร็งรวมทุกชนิด รายเขตสุขภาพ ปี พ.ศ. 2562



ที่มา: จำนวนจากฐานข้อมูลการตาย (มรณบัตร) และจำนวนประชากร (ตัวหาร) จากกองยุทธศาสตร์และแผนงาน กระทรวงสาธารณสุข (จำแนกพื้นที่ตามที่อยู่ผู้ตาย)

ภาพที่ 27 แผนที่อัตราตายจากโรคมะเร็งรวมทุกชนิด รายจังหวัด ปี พ.ศ. 2562 และจังหวัดที่มีอัตราตายสูงสุด 10 อันดับแรก

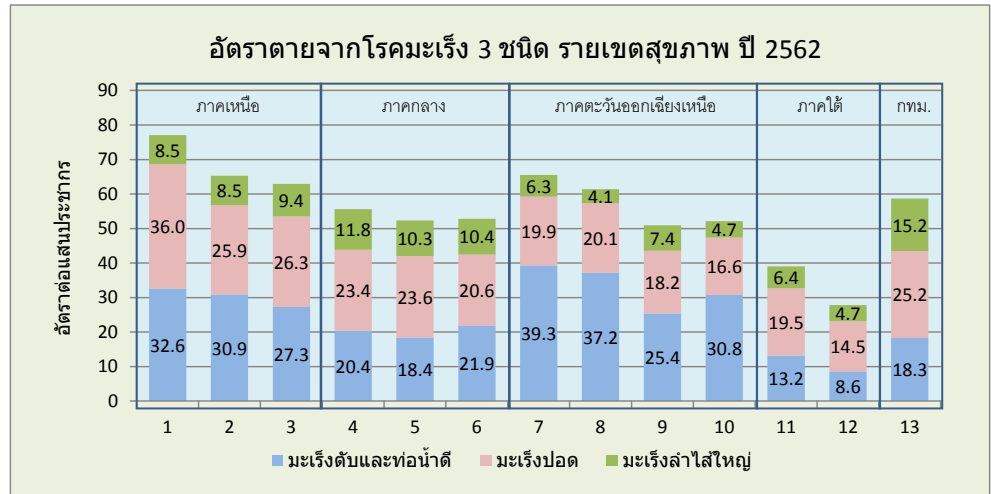
การตายจากโรคมะเร็งรวมทุกชนิด		
จังหวัด	เขตสุขภาพ	อัตราต่อแสนประชากร
แพร่	1	191.73
ลำปาง	1	174.95
พะเยา	1	169.28
ชัยนาท	3	160.20
ลำพูน	1	157.16
ร้อยเอ็ด	7	153.63
นครนายก	4	152.43
เพชรบูรณ์	2	150.98
กาฬสินธุ์	7	149.46
สมุทรสงคราม	5	148.63



ที่มา: เหมือนภาพที่ 26

อัตราการตายจากโรคมะเร็งตับและท่อน้ำดี ในปี พ.ศ. 2562 สูงสุดในเขต 7 (ขอนแก่น) รองลงมาคือเขต 8 (อุดรธานี) อัตราตายจากโรคมะเร็งปอด ในปี พ.ศ. 2562 สูงสุดในเขต 1 (เชียงใหม่) รองลงมาคือเขต 3 (นครสวรรค์) อัตราตายจากโรคมะเร็งลำไส้ใหญ่ ในปี พ.ศ. 2562 สูงสุดในเขต 13 (กรุงเทพมหานคร) รองลงมาคือเขต 4 (สระบุรี) (ภาพที่ 28) และหากเปรียบเทียบอัตราการตายระหว่างจังหวัด พบว่า มะเร็งตับและท่อน้ำดี กระจุกตัวอยู่ที่ภาคตะวันออกเฉียงเหนือ (ภาพที่ 29) มะเร็งปอด กระจุกตัวอยู่ที่ภาคเหนือ (ภาพที่ 30) มะเร็งลำไส้ใหญ่ กระจุกตัวอยู่ที่ภาคกลาง (ภาพที่ 31)

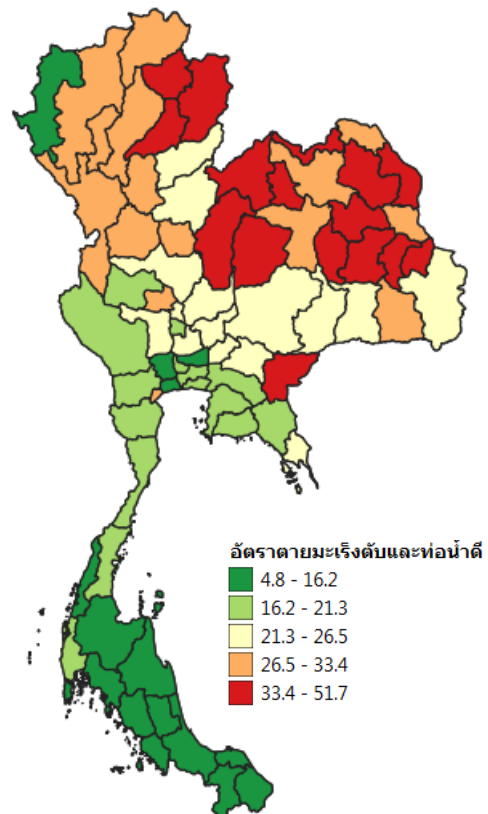
ภาพที่ 28 อัตราตายจากโรคมะเร็งตับและท่อน้ำดี โรคมะเร็งปอด โรคมะเร็งลำไส้ใหญ่ รายเขตสุขภาพ ปี พ.ศ. 2562



ที่มา: คำนวณจากฐานข้อมูลการตาย (มรณบัตร) และจำนวนประชากร (ตัวหาร) จากกองยุทธศาสตร์และแผนงาน กระทรวงสาธารณสุข (จำแนกพื้นที่ตามที่อยู่ผู้ตาย)

ภาพที่ 29 แผนที่อัตราตายจากโรคมะเร็งตับและท่อน้ำดี รายจังหวัด ปี พ.ศ. 2562 และจังหวัดที่มีอัตราตายสูงสุด 10 อันดับแรก

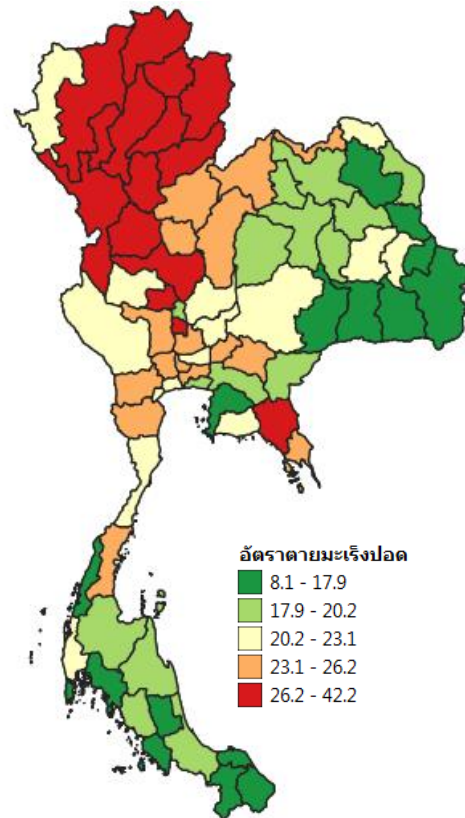
การตายจากโรคมะเร็งตับและท่อน้ำดี		
จังหวัด	เขตสุขภาพ	อัตราต่อแสนประชากร
นครพนม	8	51.72
กาฬสินธุ์	7	48.90
แพร่	1	47.65
เพชรบูรณ์	2	44.68
ร้อยเอ็ด	7	44.06
อำนาจเจริญ	10	43.15
สกลนคร	8	41.85
สระแก้ว	6	41.67
ยโสธร	10	40.54
พะเยา	1	40.09



ที่มา: เหมือนภาพที่ 28

ภาพที่ 30 แผนที่อัตราการตายจากโรคมะเร็งปอด รายจังหวัด ปี พ.ศ. 2562 และจังหวัดที่มีอัตราการตายสูงสุด 10 อันดับแรก

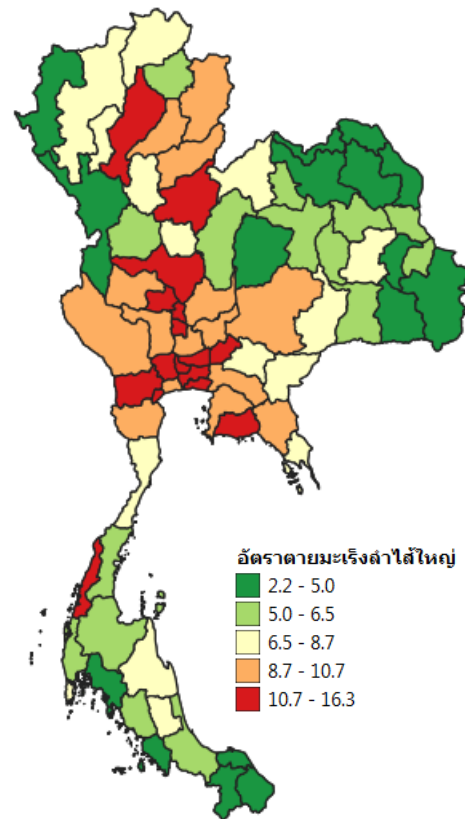
การตายจากโรคมะเร็งปอด		
จังหวัด	เขตสุขภาพ	อัตราต่อแสนประชากร
แพร่	1	42.23
ลำปาง	1	41.60
ลำพูน	1	41.46
พะเยา	1	39.88
เชียงใหม่	1	35.13
น่าน	1	34.60
เชียงราย	1	31.45
สุโขทัย	2	29.89
จันทบุรี	6	29.41
ชัยนาท	3	29.04



ที่มา: เหมือนภาพที่ 28

ภาพที่ 31 แผนที่อัตราการตายจากโรคมะเร็งลำไส้ใหญ่ รายจังหวัด ปี พ.ศ. 2562 และจังหวัดที่มีอัตราการตายสูงสุด 10 อันดับแรก

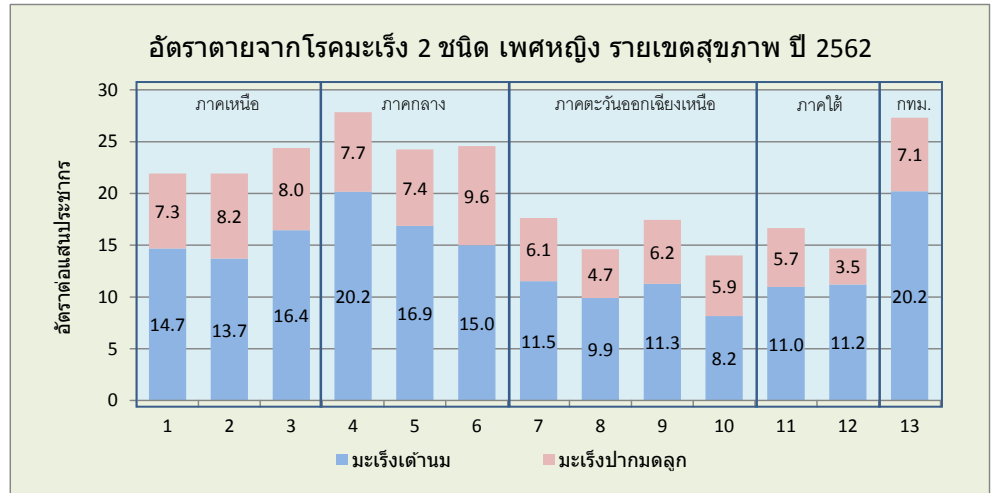
การตายจากโรคมะเร็งลำไส้ใหญ่		
จังหวัด	เขตสุขภาพ	อัตราต่อแสนประชากร
สิงห์บุรี	4	16.30
กรุงเทพมหานคร	13	15.24
นนทบุรี	4	14.69
ชัยนาท	3	14.68
สมุทรปราการ	6	13.14
ลำปาง	1	13.01
นครนายก	4	12.73
พิษณุโลก	2	12.72
นครปฐม	5	11.56
สมุทรสงคราม	5	11.47



ที่มา: เหมือนภาพที่ 28

อัตราการตายจากโรคมะเร็งเต้านม ในปี พ.ศ. 2562 สูงสุดในเขต 13 (กรุงเทพมหานคร) และเขต 4 (สระบุรี) อัตราตายจากโรคมะเร็งปากมดลูก ในปี พ.ศ. 2562 สูงสุดในเขต 6 (ชลบุรี) รองลงมาคือเขต 2 (พิษณุโลก) และเขต 3 (นครสวรรค์) โดยแต่ละเขตมีอัตราการตายที่แตกต่างกันไม่มากนัก สำหรับมะเร็งปากมดลูก (ภาพที่ 32) และหากเปรียบเทียบอัตราการตายระหว่างจังหวัด พบว่า มะเร็งเต้านม กระจุกตัวอยู่ที่ภาคกลาง ซึ่งคล้ายคลึงกับมะเร็งลำไส้ใหญ่ (ภาพที่ 33)

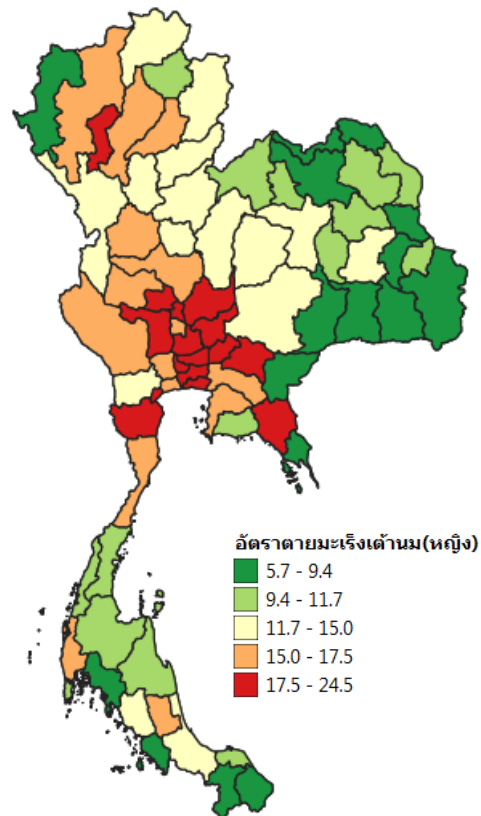
ภาพที่ 32 อัตราตายจากโรคมะเร็งเต้านม และโรคมะเร็งปากมดลูก (เพศหญิง) รายเขตสุขภาพ ปี พ.ศ. 2562



ที่มา: จำนวนจากฐานข้อมูลการตาย (มรณบัตร) และจำนวนประชากร (ตัวหาร) จากกองยุทธศาสตร์และแผนงาน กระทรวงสาธารณสุข (จำแนกพื้นที่ตามที่อยู่ผู้ตาย)

ภาพที่ 33 แผนที่อัตราการตายจากโรคมะเร็งเต้านม (เพศหญิง) รายจังหวัด ปี พ.ศ. 2562 และจังหวัดที่มีอัตราการตายสูงสุด 10 อันดับแรก

การตายจากโรคมะเร็งเต้านม (เพศหญิง)		
จังหวัด	เขตสุขภาพ	อัตราต่อแสนประชากร
นนทบุรี	4	24.49
ชัยนาท	3	21.80
ปทุมธานี	4	20.74
กรุงเทพมหานคร	13	20.22
นครนายก	4	19.08
สมุทรสงคราม	5	19.01
สุพรรณบุรี	5	19.00
เพชรบุรี	5	18.94
พระนครศรีอยุธยา	4	18.65
สระบุรี	4	18.50



ที่มา: เหมือนภาพที่ 32