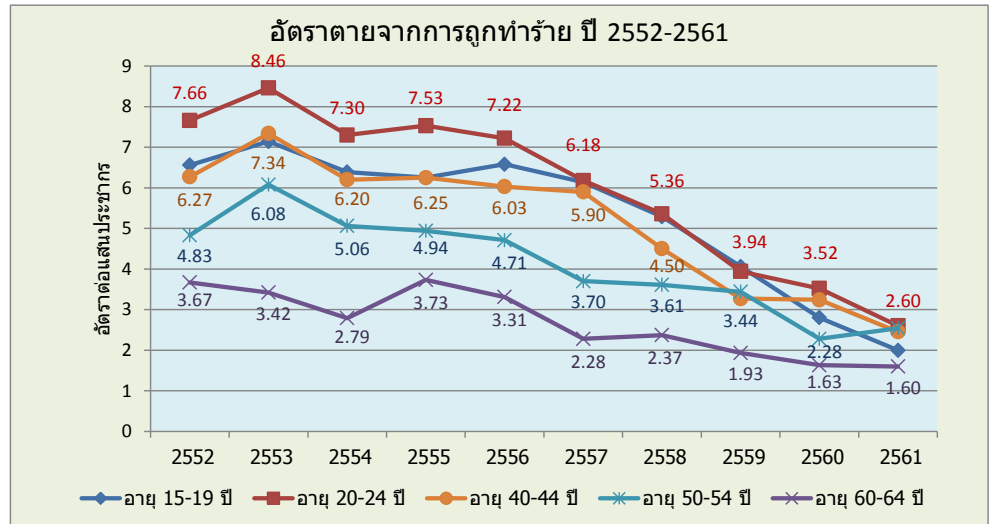


## สถานการณ์การถูกทำร้ายตาย

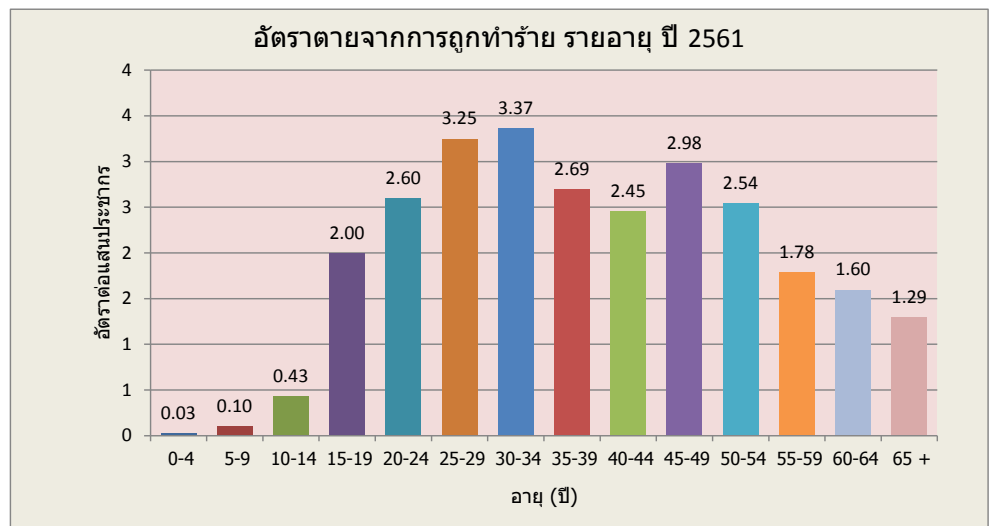
จากการวิเคราะห์สถานการณ์การถูกทำร้ายตาย ในรอบ 10 ปี ระหว่างปี พ.ศ. 2552 ถึงปี พ.ศ. 2561 พบว่าอัตราตายจากการจมน้ำ มีแนวโน้มที่ลดลงในทุกกลุ่มอายุ เช่น อายุ 20-24 ปี (จาก 7.6 ลดเหลือ 2.6 ต่อแสนประชากร) อายุ 60-64 ปี (จาก 3.6 ลดเหลือ 1.6 ต่อแสนประชากร) เป็นต้น (ภาพที่ 86) ทั้งนี้อัตราตายในปี พ.ศ. 2561 สูงสุดในอายุ 30-34 ปี รองลงมาคืออายุ 25-29 ปี และ 45-49 ปี ตามลำดับ (ภาพที่ 87)

**ภาพที่ 86** แนวโน้มอัตราตายจากการถูกทำร้าย อายุ 15-19 ปี, 20-24 ปี, 40-44 ปี, 50-54 ปี, 60-64 ปี ปี พ.ศ. 2552-2561



**ที่มา:** คำนวณจากฐานข้อมูลการตาย (มรณบัตร) และจำนวนประชากร (ตัวหาร) จากกองยุทธศาสตร์และแผนงาน กระทรวงสาธารณสุข

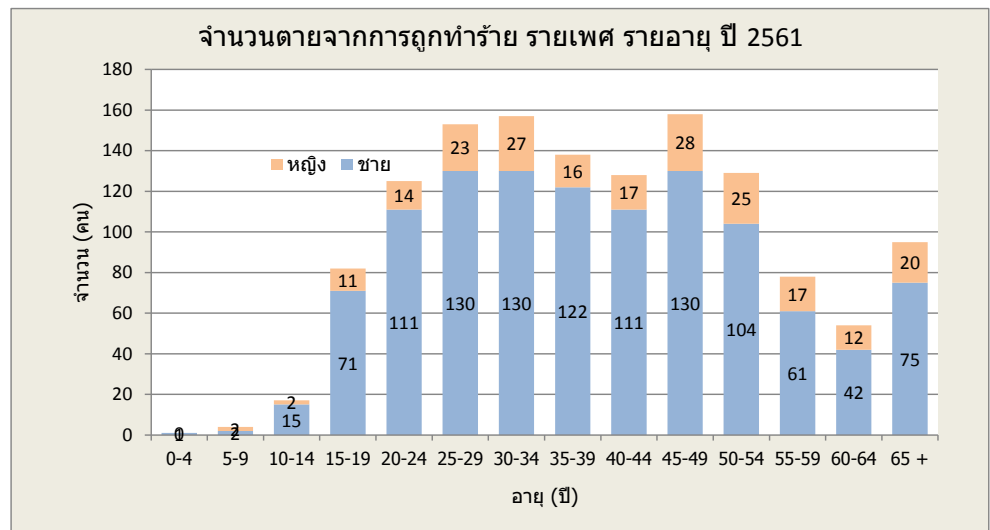
**ภาพที่ 87** อัตราตายจากการถูกทำร้าย รายอายุ ปี พ.ศ. 2561



**ที่มา:** คำนวณจากฐานข้อมูลการตาย (มรณบัตร) และจำนวนประชากร (ตัวหาร) จากกองยุทธศาสตร์และแผนงาน กระทรวงสาธารณสุข

เมื่อพิจารณาจำนวนการตายจากการถูกทำร้าย จำแนกตามเพศ จะพบว่าส่วนใหญ่เป็นเพศชาย ในทุกกลุ่มอายุ โดยแตกต่างกันประมาณ 3-7 เท่า (ภาพที่ 88)

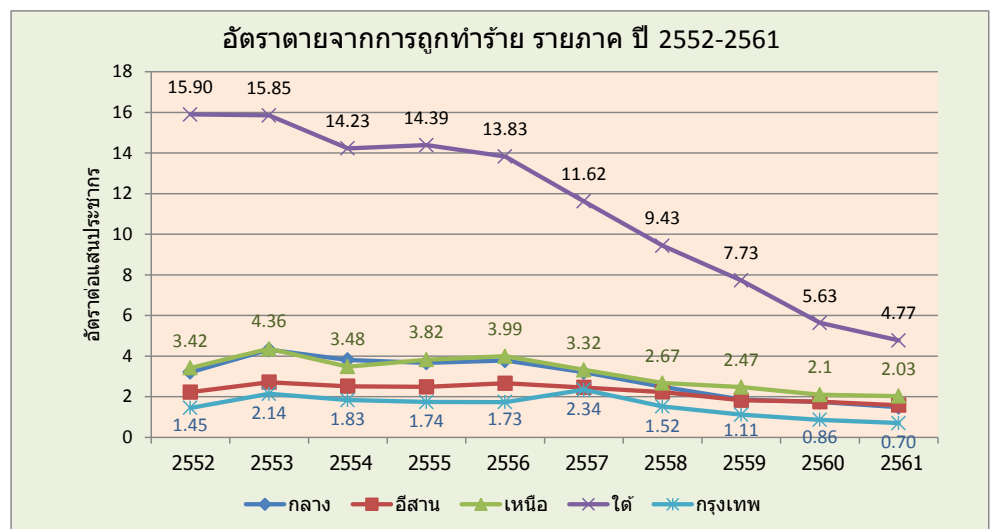
ภาพที่ 88 จำนวนตายจากการถูกทำร้าย จำแนกตามเพศ รายอายุ ปี พ.ศ. 2561



ที่มา: คำนวณจากฐานข้อมูลการตาย (มรณบัตร) จากกองยุทธศาสตร์และแผนงานกระทรวงสาธารณสุข

หากเปรียบเทียบอัตราตายจากการถูกทำร้ายระหว่างภาค พบว่าภาคใต้มีอัตราตายสูงที่สุด โดยแตกต่างจากภาคอื่นอย่างชัดเจน แต่มีแนวโน้มที่ลดลงอย่างต่อเนื่อง จาก 16 ต่อแสนประชากรในปี พ.ศ. 2552 เหลือ 4.7 ต่อแสนประชากร ในปี พ.ศ. 2561 หรือลดลงเกือบ 4 เท่า และภาคอื่นๆ ก็มีแนวโน้มที่ลดลงเช่นกัน (ภาพที่ 89)

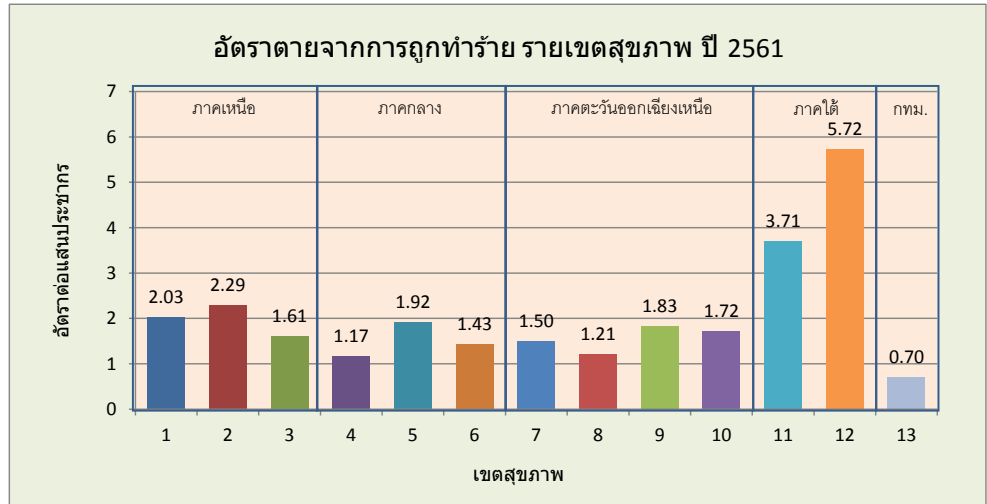
ภาพที่ 89 แนวโน้มอัตราตายจากการถูกทำร้าย รายภาค ปี พ.ศ. 2552-2561



ที่มา: คำนวณจากฐานข้อมูลการตาย (มรณบัตร) และจำนวนประชากร (ตัวหาร) จากกองยุทธศาสตร์และแผนงาน กระทรวงสาธารณสุข (จำแนกพื้นที่ตามที่อยู่ผู้ตาย)

เมื่อเปรียบเทียบตามเขตสุขภาพ จะพบว่าอัตราการตายจากการถูกทำร้ายในปี พ.ศ. 2561 สูงสุดในเขต 12 (สงขลา) (5.7 ต่อแสนประชากร) รองลงมาคือเขต 11 (สุราษฎร์ธานี) (3.7 ต่อแสนประชากร) ในขณะที่เขต 13 (กรุงเทพมหานคร) มีอัตราการตายต่ำสุด (0.7 ต่อแสนประชากร) (ภาพที่ 90) และหากเปรียบเทียบอัตราการตายระหว่างจังหวัด พบว่า นราธิวาส มีอัตราการตายสูงสุด รองลงมาคือ ปัตตานี ยะลา และพัทลุง ตามลำดับ (ภาพที่ 91)

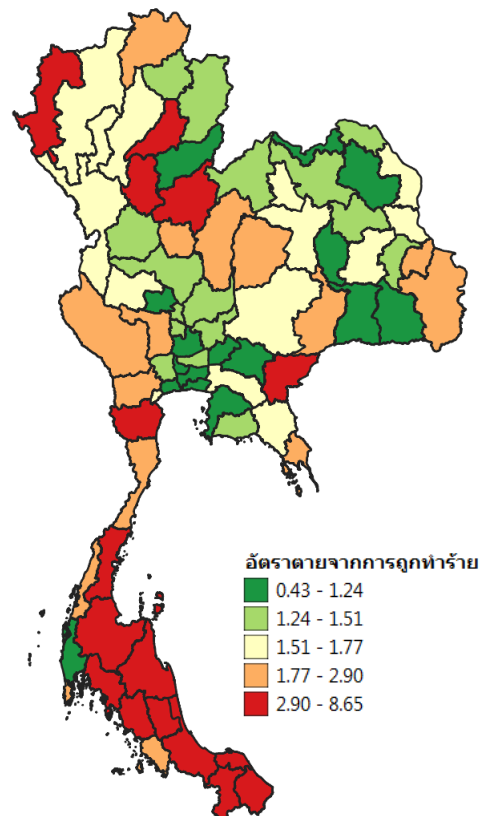
ภาพที่ 90 อัตราตายจากการถูกทำร้าย รายเขตสุขภาพ ปี พ.ศ. 2561



ที่มา: คำนวณจากฐานข้อมูลการตาย (มรณบัตร) และจำนวนประชากร (ตัวหาร) จากกองยุทธศาสตร์และแผนงาน กระทรวงสาธารณสุข (จำแนกพื้นที่ตามที่อยู่ผู้ตาย)

ภาพที่ 91 แผนที่อัตราตายจากการถูกทำร้าย รายจังหวัด ปี พ.ศ. 2561 และจังหวัดที่มีอัตราการตายสูงสุด 10 อันดับแรก

การถูกทำร้ายตาย		
จังหวัด	เขตสุขภาพ	อัตราต่อแสนประชากร
นราธิวาส	12	8.65
ปัตตานี	12	7.86
ยะลา	12	6.81
พัทลุง	12	6.29
ตรัง	12	4.83
กระบี่	11	4.68
สุราษฎร์ธานี	11	4.36
นครศรีธรรมราช	11	4.24
แพร่	1	3.81
สงขลา	12	3.45



ที่มา: เหมือนภาพที่ 90