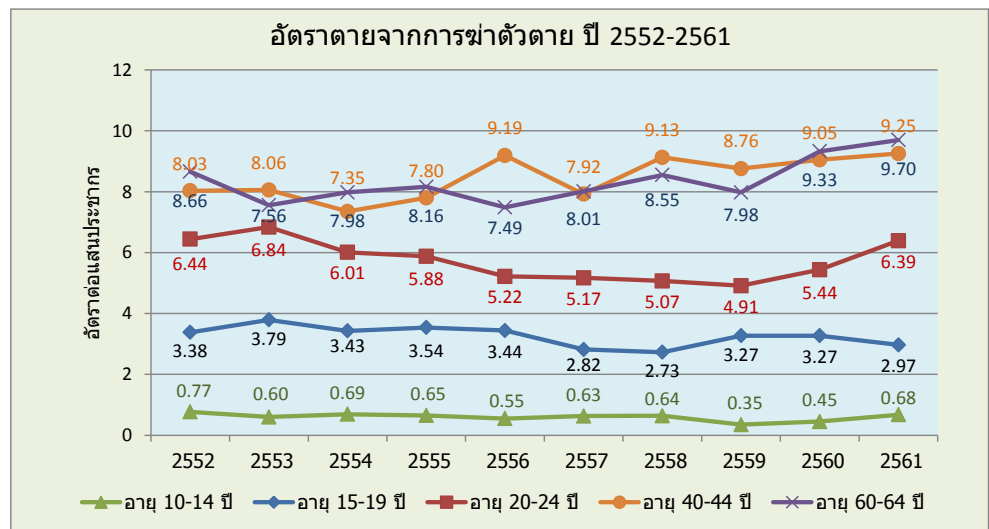


## สถานการณ์การฆ่าตัวตาย

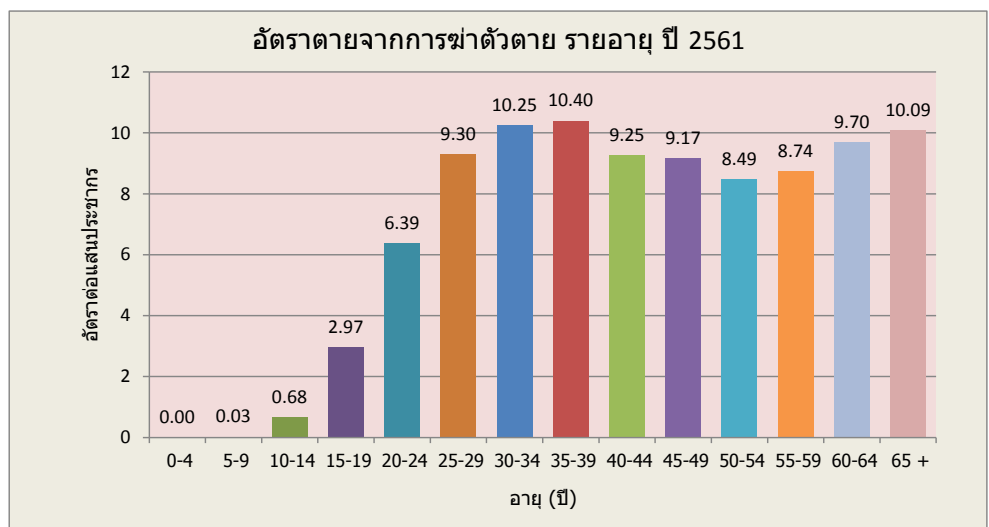
จากการวิเคราะห์สถานการณ์การฆ่าตัวตาย ในรอบ 10 ปี ระหว่างปี พ.ศ. 2552 ถึงปี พ.ศ. 2561 พบว่า อัตราตายจากการฆ่าตัวตาย เพิ่มขึ้นในบางกลุ่มอายุ เช่น อายุ 40-44 ปี (จาก 8 เป็น 9.3 ต่อแสนประชากร) และอายุ 60-64 ปี (จาก 8.6 เพิ่มเป็น 9.7 ต่อแสนประชากร) เป็นต้น ในขณะที่ภาพรวม อัตราตายจากการฆ่าตัวตายยังเปลี่ยนแปลงไม่มากนักในรอบ 10 ปี (ภาพที่ 80) ทั้งนี้อัตราตายในปี พ.ศ. 2561 สูงสุดในอายุ 35-39 ปี รองลงมาคืออายุ 30-34 ปี และ 65 ปีขึ้นไป ตามลำดับ และเป็นที่น่าสังเกตว่าอัตราตายจากการฆ่าตัวตาย ในผู้สูงอายุ มีอัตราที่ค่อนข้างสูง (9.7 และ 10 ต่อแสนประชากร ในอายุ 60-64 ปี และ 65 ปีขึ้นไป) (ภาพที่ 81)

**ภาพที่ 80** แนวโน้มอัตราตายจากการฆ่าตัวตาย อายุ 10-14 ปี, 15-19 ปี, 20-24 ปี, 40-44 ปี, 60-64 ปี ปี พ.ศ. 2552-2561



**ที่มา:** จำนวนจากฐานข้อมูลการตาย (มรณบัตร) และจำนวนประชากร (ตัวหาร) จากกองยุทธศาสตร์และแผนงาน กระทรวงสาธารณสุข

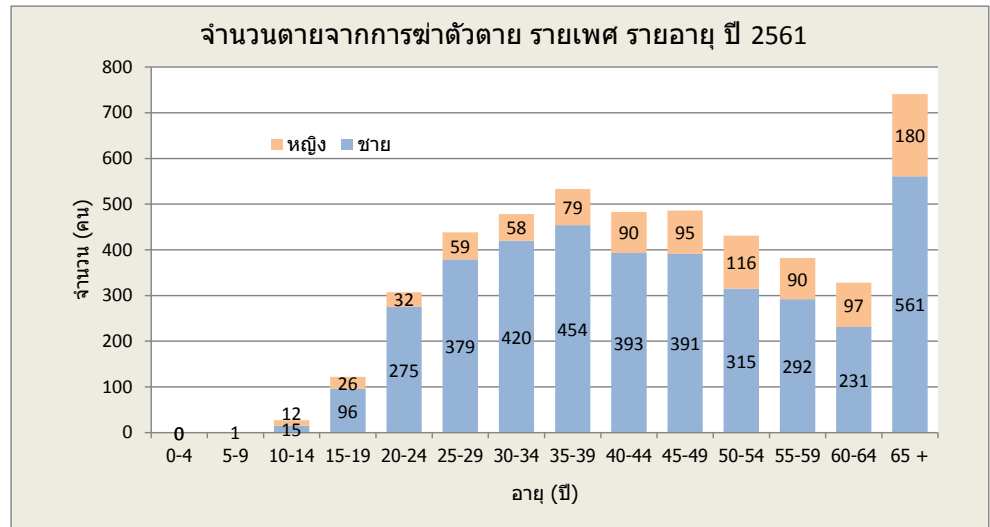
**ภาพที่ 81** อัตราตายจากการฆ่าตัวตาย รายอายุ ปี พ.ศ. 2561



**ที่มา:** จำนวนจากฐานข้อมูลการตาย (มรณบัตร) และจำนวนประชากร (ตัวหาร) จากกองยุทธศาสตร์และแผนงาน กระทรวงสาธารณสุข

เมื่อพิจารณาจำนวนการตายจากการฆ่าตัวตาย จำแนกตามเพศ จะพบว่าส่วนใหญ่เป็นเพศชาย ในทุกกลุ่มอายุ โดยแตกต่างกันประมาณ 3-9 เท่า (ภาพที่ 82)

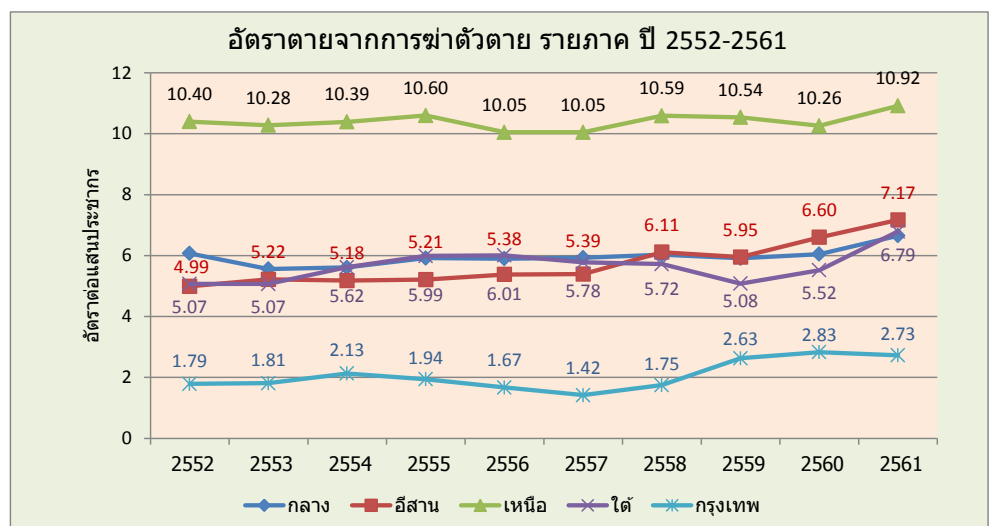
ภาพที่ 82 จำนวนตายจากการฆ่าตัวตาย จำแนกตามเพศ รายอายุ ปี พ.ศ. 2561



ที่มา: คำนวณจากฐานข้อมูลการตาย (มรณบัตร) จากกองยุทธศาสตร์และแผนงานกระทรวงสาธารณสุข

หากเปรียบเทียบอัตราตายจากการฆ่าตัวตายระหว่างภาค จะพบว่า ภาคเหนือ มีอัตราตายสูงที่สุด และห่างจากภาคอื่นอย่างชัดเจน (10.9 ต่อแสนประชากร ในปี พ.ศ. 2561) รองลงมาได้แก่ ภาคตะวันออกเฉียงเหนือ ภาคกลาง และภาคใต้ ซึ่งมีอัตราตายใกล้เคียงกัน (6.8 ถึง 7.2 ต่อแสนประชากร ในปี พ.ศ. 2561) โดยที่กรุงเทพมหานคร มีอัตราตายจากการฆ่าตัวตายน้อยที่สุด (2.7 ต่อแสนประชากร ในปี พ.ศ. 2561) ทั้งนี้แนวโน้มของอัตราตายจากการฆ่าตัวตาย ในภาคตะวันออกเฉียงเหนือ ภาคใต้ และกรุงเทพมหานคร เริ่มมีแนวโน้มเพิ่มขึ้น ในปี พ.ศ. 2560 และ พ.ศ. 2561 (ภาพที่ 83)

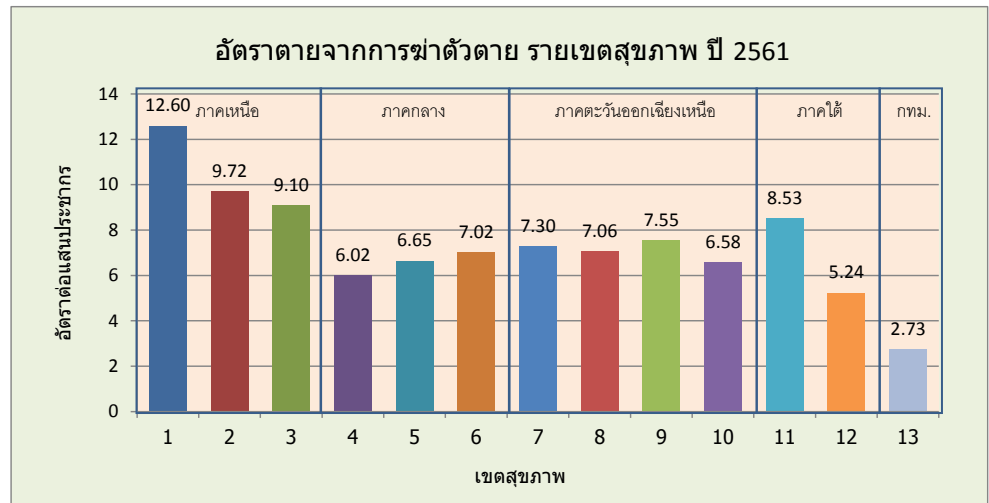
ภาพที่ 83 แนวโน้มอัตราตายจากการฆ่าตัวตาย รายภาค ปี พ.ศ. 2552-2561



ที่มา: คำนวณจากฐานข้อมูลการตาย (มรณบัตร) และจำนวนประชากร (ตัวหาร) จากกองยุทธศาสตร์และแผนงาน กระทรวงสาธารณสุข (จำแนกพื้นที่ตามที่อยู่ผู้ตาย)

เมื่อเปรียบเทียบตามเขตสุขภาพ จะพบว่าอัตราการตายจากการฆ่าตัวตายในปี พ.ศ. 2561 สูงสุดในเขต 1 (เชียงใหม่) (12.6 ต่อแสนประชากร) รองลงมาคือ เขต 2 (พิษณุโลก) (9.7 ต่อแสนประชากร) ในขณะที่เขต 13 (กรุงเทพมหานคร) มีอัตราการตายต่ำสุด (2.7 ต่อแสนประชากร) (ภาพที่ 84) และหากเปรียบเทียบอัตราการตายระหว่างจังหวัด พบว่า แม่ฮ่องสอน มีอัตราการตายสูงสุด รองลงมาคือ แพร่ น่าน และเชียงราย ตามลำดับ (ภาพที่ 85)

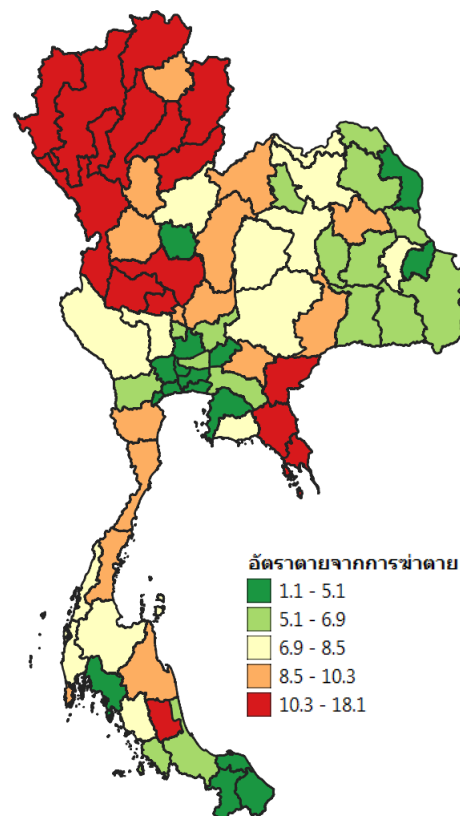
ภาพที่ 84 อัตราตายจากการฆ่าตัวตาย รายเขตสุขภาพ ปี พ.ศ. 2561



ที่มา: คำนวณจากฐานข้อมูลการตาย (มรณบัตร) และจำนวนประชากร (ตัวหาร) จากกองยุทธศาสตร์และแผนงาน กระทรวงสาธารณสุข (จำแนกพื้นที่ตามที่อยู่ผู้ตาย)

ภาพที่ 85 แผนที่อัตราการตายจากการฆ่าตัวตาย รายจังหวัด ปี พ.ศ. 2561 และจังหวัดที่มีอัตราการตายสูงสุด 10 อันดับแรก

การฆ่าตัวตาย		
จังหวัด	เขตสุขภาพ	อัตราต่อแสนประชากร
แม่ฮ่องสอน	1	18.11
แพร่	1	15.70
น่าน	1	15.70
เชียงราย	1	13.67
ตาก	2	13.39
จันทบุรี	6	12.02
พัทลุง	12	12.01
สระแก้ว	6	11.61
ลำพูน	1	11.41
เชียงใหม่	1	11.23



ที่มา: เหมือนภาพที่ 84