

1. กรอบแนวคิดและนิยามการกระทำความรุนแรง

1.1 ความหมายและการจำแนกการกระทำความรุนแรง

ความหมายของการกระทำความรุนแรง (Definition of violence)

องค์การอนามัยโลก¹ (The World Health Organization: WHO) ให้ความหมายของการใช้ความรุนแรง หมายถึง “การกระทำที่มีเจตนาที่แสดงออกมาทางร่างกาย การขู่บังคับ การแสดงอำนาจ ต่อดตนเอง บุคคลอื่น กลุ่มบุคคล หรือชุมชน เพื่อก่อให้เกิดการบาดเจ็บ การเสียชีวิต ความเสียหาย ความสูญเสีย หรือการถูกทอดทิ้ง” และจากความหมายของการกระทำความรุนแรงนี้เมื่อพิจารณาในมิติขององค์ประกอบของความรุนแรง (Components of Violence) พบว่า การเกิดภาวะความรุนแรงมี 3 องค์ประกอบหลัก ดังแสดงในแผนภาพที่ 1.1

แผนภาพที่ 1.1 องค์ประกอบของการใช้ความรุนแรง

<p>1. บังคับนำเข้าไป (Input) หมายถึง ความตั้งใจที่จะทำให้เกิดผลของการกระทำ (Intentionality) สามารถแสดงในรูปแบบของ</p> <ul style="list-style-type: none">● Intentional Physical Force● Sexual● Psychological	<p>2. เหยื่อ (Victim) หมายถึง ผู้ถูกกระทำ ซึ่งมีหลายระดับ ได้แก่</p> <ul style="list-style-type: none">● Person/Individual● Group/Interpersonal● Community● Societal	<p>3. ผลลัพธ์ (Results) หมายถึง ผลจากการกระทำที่เกิดจากความตั้งใจที่มีต่อเหยื่อแสดงออกในรูปแบบของ</p> <ul style="list-style-type: none">● Injury● Death● Psychological harm● Maldevelopment/Deprivation
--	--	---

การกระทำความรุนแรงสามารถแบ่งออกได้เป็น 2 กลุ่ม ได้แก่ ความรุนแรงที่เกิดจากความตั้งใจ (Intentionality) และความรุนแรงที่เกิดจากความไม่ได้ตั้งใจ (Unintentionality) โดยบัญชีจำแนกโรคระหว่างประเทศ ฉบับแก้ไขครั้งที่ 10 (International Classification of Diseases and Related Health Problem: ICD-10)⁴ ได้จำแนกกลุ่มของความรุนแรงจากการบาดเจ็บที่เกิดจากความไม่ได้ตั้งใจ (Unintentional injuries) เป็นการบาดเจ็บที่เกิดจากอุบัติเหตุ (Accident) หรือเหตุการณ์ไม่คาดคิด (Random events) ในขณะที่กลุ่มการบาดเจ็บที่เกิดจากความตั้งใจ (Intentional injuries) เป็นการบาดเจ็บที่เกิดจากการใช้ความรุนแรง (Violence) (ตารางที่ 1.1) ซึ่งสอดคล้องกับองค์ประกอบของการใช้ความรุนแรงตามความหมายของ WHO ทั้ง 3 องค์ประกอบ (แผนภาพที่ 1.2) ดังนี้

สามารถแบ่งการใช้ความรุนแรงออกเป็น 3 ประเภท คือ

1. การทำร้ายตนเอง (Self-inflicted injury) - ถูกจัดอยู่ในกลุ่มความรุนแรงต่อดตนเอง (Self-directed violence) ซึ่งสอดคล้องกับการจัดแบ่งประเภทความรุนแรง (Violence Classification) ขององค์การอนามัยโลก (WHO)¹ โดยมีเหยื่อเป็นตัวบุคคล
2. ความรุนแรงระหว่างบุคคล/การทำร้ายบุคคลอื่น (Interpersonal violence/Homicide) – ถูกจัดแยกเป็นประเภทความรุนแรงเดียวกับของการจำแนกประเภทความรุนแรงโดยองค์การ

อนาถาโลก โดยเหี้ยมเกิดขึ้นระหว่างบุคคล หรือกลุ่มคน อาทิเช่น คนในครอบครัว (เด็ก ผู้สูงอายุ ผู้หญิง ฯลฯ) คนใกล้ชิด หรือกลุ่มวัยรุ่น เป็นต้น

- สงคราม (War) – ถูกจัดอยู่ในหมวดหมู่ความรุนแรงทางการเมือง ประเภทความรุนแรงระหว่างกลุ่ม (Collective violence) ขององค์การอนาถาโลก โดยมีเหี้ยมเป็นกลุ่มคนในชุมชนหรือในสังคม

การจำแนกความรุนแรง (Typology of violence)

องค์การอนาถาโลก⁵ ได้พัฒนาวิธีการจำแนกการกระทำความรุนแรงออกตามประเภทความรุนแรง (Types of violence) และลักษณะของการใช้ความรุนแรง (Nature of violent acts) (แผนภาพที่ 1.2) โดยมีรายละเอียดดังนี้

⊕ ประเภทความรุนแรง

จำแนกจาก 3 กลุ่มที่แบ่งตามผู้ที่กระทำความรุนแรงดังกล่าวข้างต้นออกไปได้อีกดังนี้

- 1) การกระทำความรุนแรงต่อตนเอง (Self-directed violence) สามารถแบ่งเป็น 2 ประเภท คือ
 - 1.1) การฆ่าตัวตาย (Suicidal behavior)
 - 1.2) การทำร้ายตนเอง (Self-abuse)
- 2) การกระทำความรุนแรงต่อผู้อื่น (Interpersonal violence) สามารถแบ่งเป็น 2 ประเภท คือ
 - 2.1) ความรุนแรงในครอบครัวและคู่ครอง (Family and intimate partner violence) พิจารณาความรุนแรงที่กระทำต่อสมาชิกในครอบครัว เช่น การใช้ความรุนแรงต่อบุตร/เด็ก การใช้ความรุนแรงต่อคู่ครอง/สตรี การใช้ความรุนแรงต่อผู้สูงอายุ เป็นต้น โดยปกติความรุนแรงประเภทนี้จะปรากฏที่บ้านเป็นสำคัญ ดังนั้นจึงมีการเรียกความรุนแรงประเภทนี้ว่า “ความรุนแรงภายในครัวเรือน (Domestic violence)”
 - 2.2) ความรุนแรงในชุมชน (Community violence) พิจารณาความรุนแรงที่กระทำต่อบุคคลที่เกี่ยวข้องที่ไม่ใช่สมาชิกในครอบครัว เช่น การใช้ความรุนแรงต่อคนในชุมชน/คนรู้จัก (Acquaintance) การใช้ความรุนแรงต่อคนนอกชุมชน/คนแปลกหน้า (Stranger) เป็นต้นโดยปกติความรุนแรงประเภทนี้จะไม่ปรากฏในบ้าน เช่น โรงเรียน ที่ทำงาน ลูก หรือโรงเรียนเด็ก เป็นต้น
- 3) ความรุนแรงในสังคม (Collective violence) เป็นการกระทำความรุนแรงโดยกลุ่มบุคคล (Large groups of individuals) หรือโดยรัฐ (States) โดยแต่ละกลุ่มแสดงการขับเคลื่อนทางสังคม (Social motive) เพื่อรักษาผลประโยชน์ของกลุ่ม หรือแย้งชิงผลประโยชน์ของผู้อื่นมาเป็นของตน ประเภทของความรุนแรงในสังคม สามารถแบ่งเป็น 3 ประเภทตามผลประโยชน์ที่เกี่ยวข้อง คือ
 - 3.1) ความรุนแรงทางสังคม เช่น การต่อสู้ทางชนชั้น การก่อการร้าย การก่อม็อบ (Mob violence) เป็นต้น
 - 3.2) ความรุนแรงทางการเมือง เช่น สงคราม ปฏิบัติการทางกฎหมาย (legal intervention) ความขัดแย้งระหว่างรัฐ (State violence)
 - 3.3) ความรุนแรงทางเศรษฐกิจ เช่น การต่อต้านโดยการทำให้อุตสาหกรรมทางเศรษฐกิจหยุดชะงัก ตัวอย่างเช่น การนัดหยุดงาน เป็นต้น

⊕ ลักษณะของการกระทำความรุนแรง

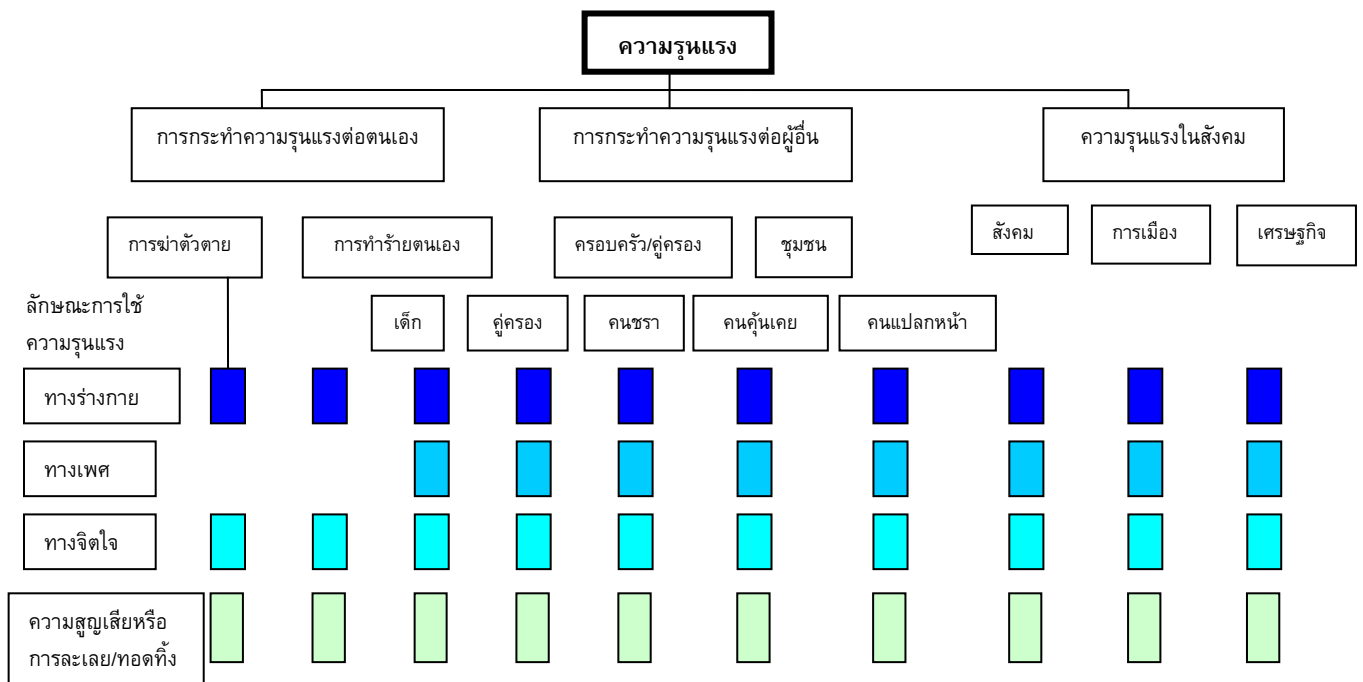
สามารถแบ่งได้ 4 รูปแบบ ตามวิธีการที่ใช้ในการแสดงออกถึงความรุนแรง ได้แก่

- 1) ความรุนแรงทางร่างกาย (Physical violence) หมายถึง การได้รับบาดเจ็บโดยผู้กระทำความรุนแรงในรูปแบบการเฉียดนตี ตะ กัดหรือวิธีอื่นทำให้ผู้ถูกกระทำได้รับบาดเจ็บ เช่น กระดุกหัก เลือดออกภายใน ฟกช้ำ แผลไฟไหม้ ได้รับสารพิษ รวมถึงการทะเลาะวิวาท ทั้งนี้ต้องคำนึงบริบทของแต่ละวัฒนธรรมด้วย และเป็นเหตุการณ์ที่ไม่ใช่อุบัติเหตุ
- 2) ความรุนแรงทางเพศ (Sexual violence) หมายถึง การกระทำใด ๆ ที่มีวัตถุประสงค์เพื่อใช้ผู้ถูกกระทำเป็นเครื่องมือตอบสนองความต้องการทางเพศของผู้กระทำ หรือตกลงยินยอมร่วมและการกระทำนั้น อาจใช้กำลังบังคับข่มขู่หรือหลอกล่อ ชักชวนให้สิ่งตอบแทน
- 3) ความรุนแรงทางจิตใจ (Psychological violence) หมายถึง การทำร้ายจิตใจ ควบคุมบังคับอย่างไม่เป็นเหตุผล ทำให้ได้รับความอับอาย รู้สึกด้อยค่าหรือลดคุณค่าความเป็นมนุษย์
- 4) ความรุนแรงที่ก่อให้เกิดความสูญเสียหรือการละเลย/ทอดทิ้ง (Deprivation or neglect) หมายถึง การไม่ได้รับการดูแลเอาใจใส่ และคุ้มครองอย่างเหมาะสมเพียงพอ รวมถึงการทอดทิ้งทางกาย

*การทอดทิ้งทางกาย หมายถึง ไม่ให้อาหารอย่างเพียงพอ ไม่ดูแลสุขภาพ ไม่ดูแลยามเจ็บป่วย ไม่คุ้มครองจากอันตรายหรืออุบัติเหตุ ในที่นี้ ได้แก่

- 1) ทอดทิ้งไว้กับบุคคลรับจ้างเลี้ยงเด็กหรือที่สาธารณะ เช่น สถานรับเลี้ยงเด็ก สถานพยาบาล บ้านพักคนชรา เป็นต้น
- 2) ละทิ้งโดยไม่จัดให้มีการป้องกันดูแลสวัสดิภาพหรือให้การเลี้ยงดูที่เหมาะสม
- 3) จงใจหรือละเลยไม่ให้อุปการะการดำรงชีพหรือสุขอนามัยจนน่าจะเกิดอันตรายแก่กายหรือจิตใจ และ/หรือปฏิบัติต่อผู้ถูกกระทำในลักษณะที่เป็นการขัดขวางการเจริญเติบโตหรือ พัฒนาการของในแต่ละบุคคล โดยเฉพาะในเด็กและเยาวชน

แผนภาพที่ 1.2 ชนิดของความรุนแรง จำแนกตามประเภทความรุนแรง และลักษณะการกระทำความรุนแรง



แหล่งที่มา : WHO (2002), World report on violence and health.

1.2 กรอบการศึกษาของการกระทำความรุนแรง

กรอบการศึกษาของรายงานฉบับนี้ได้พิจารณาถึงสถานการณ์การกระทำความรุนแรงในประเทศไทย โดยเฉพาะความรุนแรงในครอบครัว (Domestic Violence) ความรุนแรงต่อเด็ก (Child Violence) ความรุนแรงจากการฆ่าตัวตาย (Suicide) และความรุนแรงในจังหวัดชายแดนภาคใต้ เพื่อให้ทราบถึงขนาด แนวโน้ม ประเภท รูปแบบ/วิธีกระทำ และสาเหตุ/ปัจจัยเสี่ยงของความรุนแรงชนิดต่างๆที่เกิดขึ้นในประเทศไทย อีกทั้ง ได้ทำการศึกษาผลกระทบด้านสุขภาพ และความสูญเสียทางเศรษฐกิจที่เกิดจากการกระทำความรุนแรงในประเทศไทย รวมทั้งปัจจัยเสี่ยงของการกระทำความรุนแรงเหล่านี้ด้วย รายงานฉบับนี้ยังได้ทบทวนนโยบายและมาตรการเพื่อการป้องกันและแก้ปัญหาการกระทำความรุนแรงทั้งในประเทศและต่างประเทศ และข้อเสนอแนะสำหรับปรับปรุงนโยบายและมาตรการในการป้องกันและแก้ปัญหาความรุนแรงในประเทศไทยต่อไป