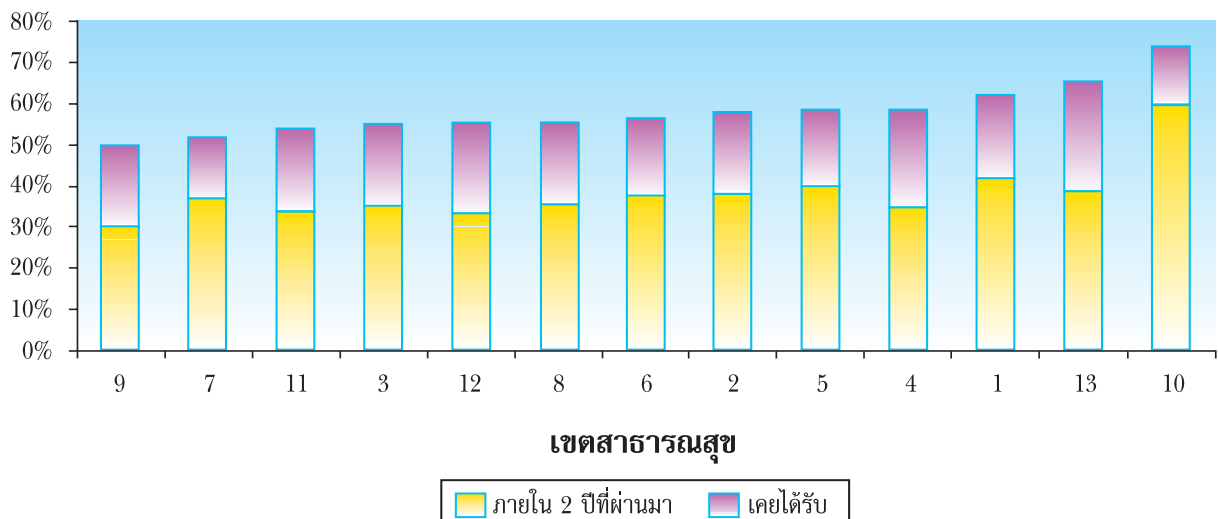


ภาคผนวก บทที่ 5

ตารางที่ 5.1 ร้อยละของความครอบคลุมการได้รับบริการตรวจมะเร็งปากมดลูก (Pap smear) ในหญิง อายุ 15-59 ปี แยกตามเขตสาธารณสุข

เขตสาธารณสุข	ความครอบคลุม		
	เคยได้รับใน 2 ปีที่ผ่านมา	เคยได้รับ	รวมทั้งหมด
1	42%	20%	62%
2	38%	20%	58%
3	35%	19%	55%
4	35%	24%	59%
5	40%	19%	58%
6	37%	19%	56%
7	37%	15%	52%
8	36%	20%	55%
9	30%	20%	50%
10	59%	15%	74%
11	34%	20%	54%
12	33%	22%	55%
13 (กรุงเทพฯ)	39%	26%	65%

รูปที่ 5.1 ร้อยละของความครอบคลุมการได้รับบริการตรวจมะเร็งปากมดลูก แยกตามเขตสาธารณสุข เรียงลำดับตามความมากน้อย (Appendix)



ตารางที่ 5.2 ร้อยละของความครอบคลุมการได้รับบริการตรวจมะเร็งเรื้องปากมดลูกในหญิงอายุ 15-59 ปี แยกตามเขต
 สาธารณสุขและในเขตและนอกเขตเทศบาลของแต่ละเขตสาธารณสุข (Appendix)

เขตสาธารณสุข	เขตเทศบาล	โดยได้รับใน 2 ปี ที่ผ่านมา (%)	เคยได้รับ (%)	รวมที่ได้รับ ทั้งหมด (%)
1	ในเขตเทศบาล	41	22	63
	นอกเขตเทศบาล	43	18	61
2	ในเขตเทศบาล	37	26	63
	นอกเขตเทศบาล	38	19	57
3	ในเขตเทศบาล	40	22	61
	นอกเขตเทศบาล	33	19	52
4	ในเขตเทศบาล	38	19	57
	นอกเขตเทศบาล	34	26	60
5	ในเขตเทศบาล	38	25	63
	นอกเขตเทศบาล	40	18	58
6	ในเขตเทศบาล	39	25	64
	นอกเขตเทศบาล	37	17	54
7	ในเขตเทศบาล	35	25	60
	นอกเขตเทศบาล	37	14	51
8	ในเขตเทศบาล	36	21	57
	นอกเขตเทศบาล	36	19	55
9	ในเขตเทศบาล	31	21	52
	นอกเขตเทศบาล	30	19	49
10	ในเขตเทศบาล	51	19	71
	นอกเขตเทศบาล	62	13	75
11	ในเขตเทศบาล	28	25	53
	นอกเขตเทศบาล	36	19	54
12	ในเขตเทศบาล	31	27	58
	นอกเขตเทศบาล	34	20	54
13 (กรุงเทพฯ)	ในเขต	39	26	65