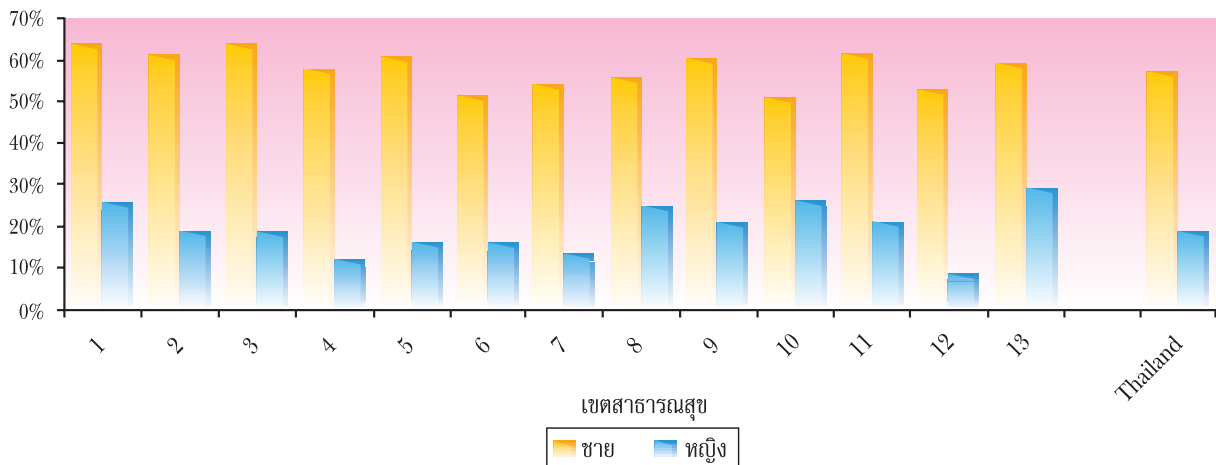


ภาคผนวกบทที่ 4

ตารางที่ 1 ร้อยละของผู้ที่ดื่มเครื่องดื่มแอลกอฮอล์อย่างหนักในรอบปีที่ผ่านมา ในกลุ่มผู้เคยดื่มเครื่องดื่มแอลกอฮอล์อายุ 15 ปีขึ้นไป จำแนกตามเพศและเขตสาธารณสุข

เขตสาธารณสุข	ชาย (%)	ประชากรตัวอย่าง	หญิง (%)	ประชากรตัวอย่าง
1	63.2	812	25.5	344
2	61.0	905	18.7	392
3	63.6	959	18.4	510
4	57.9	826	12.1	308
5	60.8	928	16.1	543
6	51.1	1,022	15.9	583
7	54.0	1,020	13.3	541
8	55.6	922	24.8	449
9	60.3	789	20.6	436
10	51.1	847	25.7	480
11	61.5	631	21.0	149
12	52.6	648	8.5	118
13 (กรุงเทพฯ)	59.0	459	29.0	337
ทั่วประเทศ	57.0	10,768	19.0	5,190

รูปที่ 1 ร้อยละของผู้ที่ดื่มอย่างหนักในรอบปีที่ผ่านมา ในกลุ่มผู้ดื่มเครื่องดื่มแอลกอฮอล์ จำแนกตามเพศและเขตสาธารณสุข



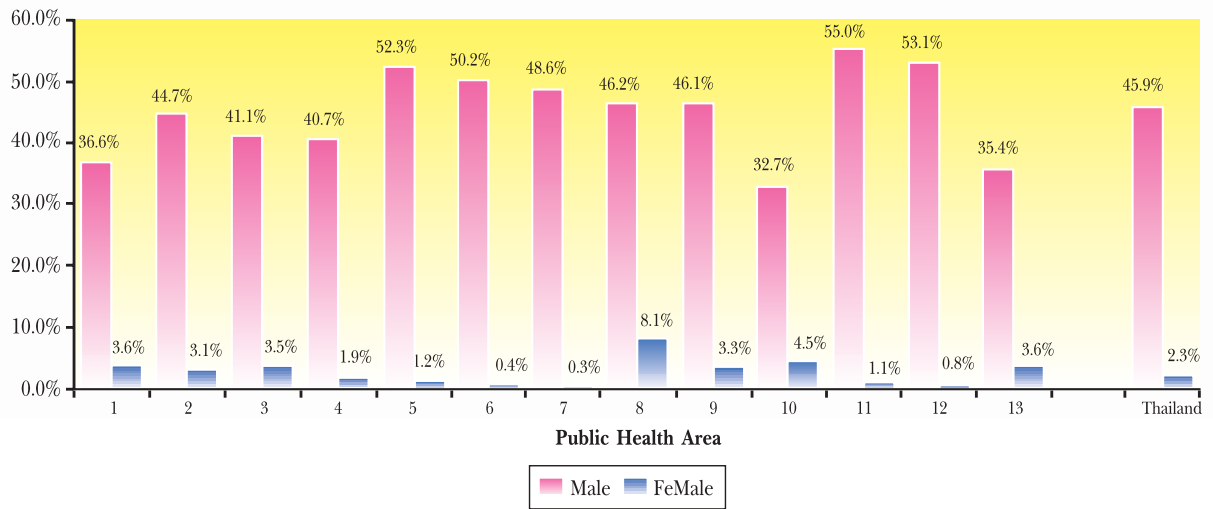
ตารางที่ 2 ร้อยละของประชากรอายุ 15 ปีขึ้นไปที่มีเครื่องตีมแอลกอฮอล์ในระดับอันตรายต่อวัน แยกตามเขตสาธารณสุข

เขตสาธารณสุข	ชาย (%)	ประชากรตัวอย่าง	หญิง (%)	ประชากรตัวอย่าง
1	18.2	1,587	2.0	1,612
2	18.5	1,617	2.3	1,617
3	16.5	1,598	3.3	1,616
4	15.6	1,588	1.0	1,608
5	14.6	1,547	1.4	1,600
6	16.3	1,525	3.5	1,590
7	15.5	1,532	1.5	1,577
8	16.6	1,540	2.6	1,598
9	24.5	1,362	2.4	1,467
10	18.2	1,437	3.2	1,533
11	12.8	1,350	0.1	1,528
12	15.6	1,322	0.1	1,521
13 (กรุงเทพฯ)	15.2	892	4.6	1,446
ทั้งประเทศ	17.0	18,897	2.0	20,313

ตารางที่ 3 ร้อยละของประชากรอายุ 15 ปีขึ้นไปที่สูบบุหรี่เป็นประจำ จำแนกตามเพศและเขตสาธารณสุข

เขตสาธารณสุข	ชาย		หญิง	
	ร้อยละ	ประชากรตัวอย่าง	ร้อยละ	ประชากรตัวอย่าง
1	36.6	1,587	3.6	1,613
2	44.7	1,618	3.1	1,618
3	41.1	1,598	3.5	1,616
4	40.7	1,588	1.9	1,609
5	52.3	1,547	1.2	1,602
6	50.2	1,526	0.4	1,590
7	48.6	1,532	0.3	1,579
8	46.2	1,540	8.1	1,600
9	46.1	1,362	3.3	1,469
10	32.7	1,437	4.5	1,533
11	55.0	1,351	1.1	1,529
12	53.1	1,322	0.8	1,524
13 (กรุงเทพฯ)	35.4	892	3.6	1,446
ทั้งประเทศ	45.9	18,900	2.3	20,328

รูปที่ 2 ความชุกของผู้ที่สูบบุหรี่เป็นประจำในชายและหญิงอายุ 15 ปีขึ้นไป จำแนกตามเขตสาธารณสุข



ตารางที่ 3 ร้อยละของประชากรอายุ 15 ปีขึ้นไปที่มีการเคลื่อนไหวร่างกายหรือกิจกรรมทางกายไม่เพียงพอ จำแนกตามเขตสาธารณสุข

เขตสาธารณสุข	ชาย (%)	ประชากรตัวอย่าง	หญิง (%)	ประชากรตัวอย่าง
1	31.3	1,515	29.8	1,528
2	24.5	1,574	25.6	1,567
3	29.4	1,562	34.8	1,562
4	26.8	1,527	34.7	1,531
5	17.8	1,504	24.8	1,563
6	15.2	1,502	23.3	1,538
7	21.5	1,501	18.3	1,514
8	21.1	1,497	27.7	1,552
9	20.3	1,312	24.6	1,416
10	20.3	1,409	21.4	1,483
11	11.9	1,321	10.1	1,490
12	15.7	1,294	19.3	1,491
13 (กรุงเทพฯ)	23.4	878	27.1	1,418
ทั้งประเทศ	21.0	18,396	24.0	19,653

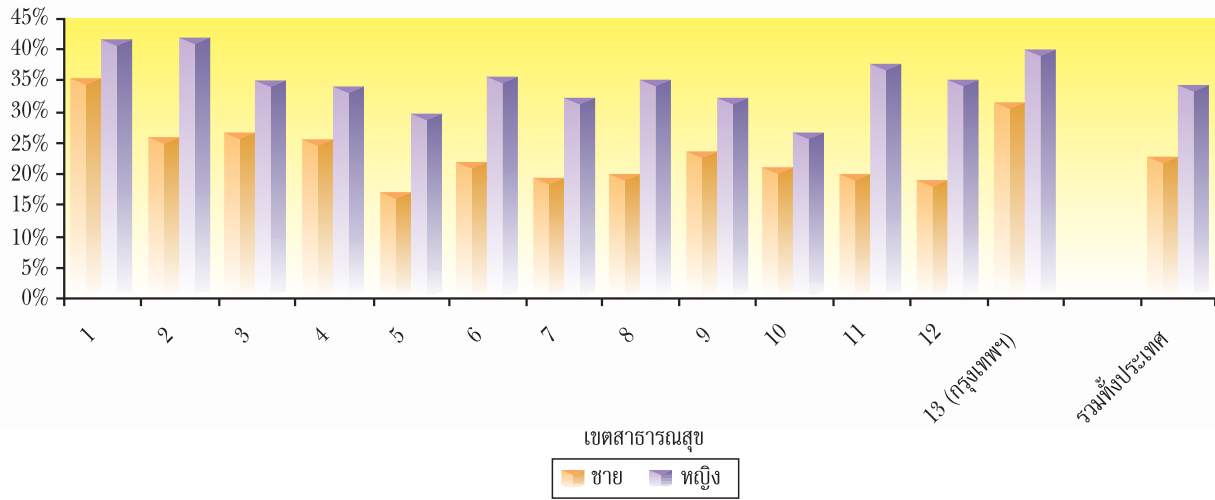
ตารางที่ 4 ร้อยละของประชากรอายุ 15 ปีขึ้นไปที่บริโภคผักและผลไม้ต่อวันต่อคนน้อยกว่ามาตรฐาน (ต่ำกว่า 5 ถ้วยมาตรฐาน หรือ 400 กรัมต่อวัน) แยกตามเขตสาธารณสุขและเพศ

เขตสาธารณสุข	ชาย		หญิง	
	ร้อยละ	ประชากรตัวอย่าง	ร้อยละ	ประชากรตัวอย่าง
1	69.1	1,462	66.4	1,482
2	83.4	1,580	75.9	1,558
3	79.4	1,525	74.9	1,547
4	78.5	1,521	71.7	1,537
5	89.8	1,515	87.0	1,553
6	79.7	1,485	82.3	1,544
7	83.1	1,498	80.0	1,538
8	78.7	1,450	74.4	1,502
9	78.9	1,274	75.1	1,372
10	76.9	1,399	75.5	1,499
11	74.1	1,297	68.4	1,486
12	84.3	1,302	75.4	1,503
13 (กรุงเทพฯ)	68.5	866	64.9	1,408
ทั่วประเทศ	80.0	18,174	76.0	19,529

ตารางที่ 5 ร้อยละของผู้มีน้ำหนักเกิน แยกตามเขตสาธารณสุข

เขตสาธารณสุข	ประชากรที่มีน้ำหนักเกิน			
	ชาย	ประชากรตัวอย่าง	หญิง	ประชากรตัวอย่าง
1	35.4%	1,570	41.7%	1,596
2	25.9%	1,616	41.9%	1,602
3	26.6%	1,593	34.8%	1,600
4	25.4%	1,583	34.1%	1,604
5	16.8%	1,534	29.6%	1,583
6	22.0%	1,521	35.7%	1,583
7	19.2%	1,511	32.3%	1,568
8	19.6%	1,531	35.2%	1,589
9	23.7%	1,345	32.2%	1,453
10	21.0%	1,430	26.5%	1,527
11	19.7%	1,357	37.6%	1,527
12	18.9%	1,328	35.1%	1,512
13 (กรุงเทพฯ)	31.5%	882	40.1%	1,439
รวมทั้งประเทศ	23%	18,801	34%	20,183

รูปที่ 3 ร้อยละของผู้มีน้ำหนักเกิน แยกตามเขตสาธารณสุข



ตารางที่ 6 ร้อยละของตัวอย่างประชากรอายุ 15 ปีขึ้นไป ที่ได้รับยาลดโคเลสเตอรอล หรือยาลดความดันโลหิต จำแนกตามเขตสาธารณสุข

การได้รับยา (%)	เขตสาธารณสุข												
	1	2	3	4	5	6	7	8	9	10	11	12	กรุงเทพฯ
ได้รับยาอย่างใดอย่างหนึ่ง	8.3	6.8	5.5	6.2	3.0	3.5	2.9	6.2	6.7	8.1	6.0	5.5	9.3
ได้รับทั้งสองอย่าง	1.4	0.8	0.8	0.6	0.3	0.0	0.1	0.5	0.8	0.6	0.7	0.4	2.1

ตารางที่ 7 ร้อยละของตัวอย่างประชากรอายุ 15-59 ปีที่บาดเจ็บและต้องอยู่โรงพยาบาล จำแนกตามเพศและเขตสาธารณสุข

เขตสาธารณสุข	การบาดเจ็บที่ต้องอยู่โรงพยาบาล (%)			
	ชาย	จำนวนตัวอย่าง	หญิง	จำนวนตัวอย่าง
1	10.5	809	6.2	810
2	6.3	810	3.3	810
3	7.0	804	6.2	806
4	8.6	801	4.0	806
5	10.8	777	7.3	810
6	12.6	767	8.5	798
7	11.7	779	8.0	808
8	6.9	777	3.7	808
9	8.9	637	4.3	704
10	11.9	700	6.3	768
11	10.9	659	5.2	766
12	9.5	660	4.3	782
13 (กทม.)	12.5	514	4.0	904
รวม	9.8	9,494	5.5	10,380