

ข้อมูลสำหรับสื่อมวลชน

สภาวะรอยสุขภาพทารก

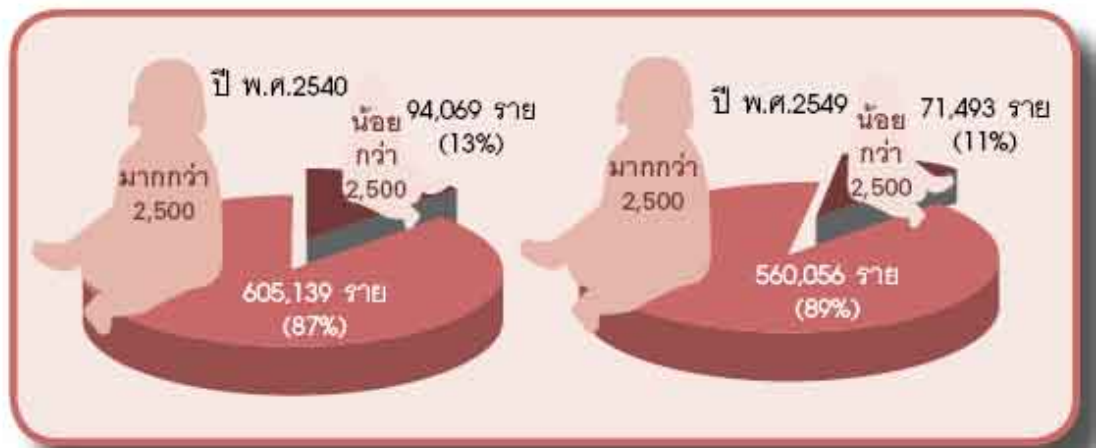
เด็กปฐมวัย ถือเป็น 'วัยต้นทุน' ที่สำคัญ เนื่องจากเป็นระยะที่ระบบประสาทและสมองเจริญเติบโตมากที่สุดจึงเหมาะสมที่สุดในการเสริมสร้างพัฒนาการอย่างรอบด้านตั้งแต่วัยในครรภ์

สภาวะสุขภาพ ณ ต้นทาง

ตัวชี้วัดการเจริญเติบโตในครรภ์คือ น้ำหนักเด็กแรกคลอด และ การคลอดครบกำหนด เนื่องจากทารกที่มีน้ำหนักแรกเกิดน้อยกว่า 2,500 กรัม มีโอกาสพบความผิดปกติของระบบต่างๆ ในร่างกายซึ่งยังพัฒนาไม่เต็มที่ เช่น ระบบหายใจ ระบบหัวใจ เป็นต้น

จากข้อมูลสถิติสาธารณสุข ก.สาธารณสุขยืนยันว่า ในช่วงปี พ.ศ. 2540-2549 การคลอดก่อนกำหนดคือ 1 ใน 4 สาเหตุการตายที่สำคัญของทารก ทั้งๆ ที่อัตราการตายของทารกแรกเกิดภายใน 7 วัน สามารถป้องกันได้ โดยการดูแลสุขภาพขณะตั้งครรภ์

แผนภาพจำนวนร้อยละของน้ำหนักเด็กแรกเกิดในปี พ.ศ.2540 และ 2549



ที่มา สถิติสาธารณสุข 2540 และ 2549

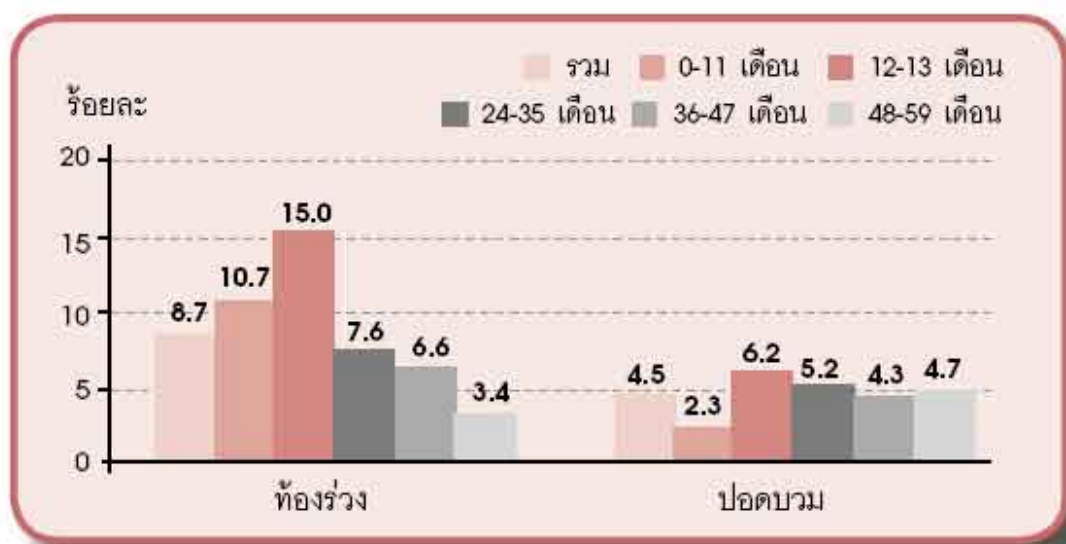
หมายเหตุ เด็กแรกเกิดปี 2549 มีจำนวน 631,558 ราย เป็นเด็กที่ไม่ทราบน้ำหนักตัวแรกเกิดจำนวน 9 ราย

เด็กแรกเกิดปี 2540 มีจำนวน 699,260 ราย เป็นเด็กที่ไม่ทราบน้ำหนักตัวแรกเกิดจำนวน 52 ราย

โรคที่เด็กเล็กเจ็บป่วยบ่อย

โรคติดเชื้อที่พบว่าเป็นสาเหตุสำคัญของการเจ็บป่วยของเด็กปฐมวัย คือ โรคอุจจาระร่วงเฉียบพลันและปอดอักเสบ

แผนภาพแสดงอัตราร้อยละของเด็กอายุต่ำกว่า 5 ปี ที่สงสัยว่ามีอาการท้องร่วง ปอดบวม ในระยะ 2 สัปดาห์ที่สำรวจ



ที่มา รายงานผลสำรวจสถานการณ์เด็กในประเทศไทย
ธันวาคม 2548 - กุมภาพันธ์ 2549, สำนักงานสถิติแห่งชาติ

จากข้อมูลการสำรวจสถานการณ์เด็กในประเทศไทยปี พ.ศ. 2548-2549 โดยสำนักงานสถิติแห่งชาติ พบว่า ในช่วง 2 สัปดาห์ของการสำรวจ มีเด็กปฐมวัยที่มีอาการท้องร่วงร้อยละ 8.7 โดยอาการท้องร่วงเกิดกับเด็กเล็ก (0-23 เดือน) มากกว่าเด็กวัยก่อนเรียน นอกจากนี้ยังพบว่าเด็กปฐมวัยที่สงสัยว่าเป็นปอดบวมร้อยละ 4.5 และอยู่ในช่วงอายุ 1 ปีขึ้นไป

การลดความเสี่ยงต่อการเกิดโรคที่อาจเกิดขึ้นนี้ สามารถทำได้โดยการเลี้ยงดูอย่างใส่ใจในเรื่องความสะอาดทั้ง อาหาร นม และน้ำดื่ม

ที่มา รายงานสุขภาพคนไทย พ.ศ.2551 สืบค้นได้จาก

http://www.hiso.or.th/hiso/HealthReport/report_download.php?downloadI=5&lessonI=2&lesson_id=57&zone=3&manu=1

ข้อมูลเพิ่มเติม ติดต่อ กิติมาภรณ์ 081 449 7479