

ข้อมูลสำหรับสื่อมวลชน

ตายแบบคนจน ตายแบบคนรวย

“โลกนี้คือละคร บทบาททางตอน ชีวิตยกย่อน ยับเยิน
ชีวิตบางคนรุ่งเรื่องจำเริญ แสนเพลิง เหมือนเดินอยู่บนหนทางวิมาน...”

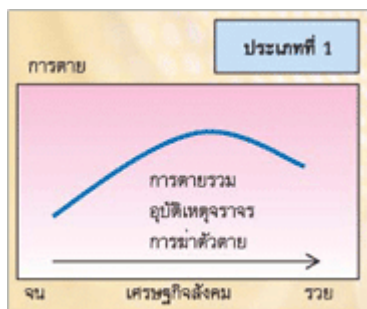
เพลง “โลกนี้คือละคร” ยังคงความเป็นอมตะมาจนถึงวันนี้ สาเหตุหนึ่งอาจเป็นเพราะสาระสำคัญของเพลงนี้สะท้อนสัจธรรมะของชีวิตมนุษย์ได้อย่างถึงแก่น

ชีวิตจริงที่ผ่านมาสอนให้เราตระหนักว่า ความรวยและความจน มีส่วนกำหนดความเป็นไปของชีวิตอย่างมากมายมหาศาล แต่คนไม่น้อยอาจคิดไม่ถึงว่า เรื่องของ **ฐานะ** กับ **สาเหตุการตาย** ของคนแต่ละคนนั้นมีความเกี่ยวโยงถึงกันด้วย

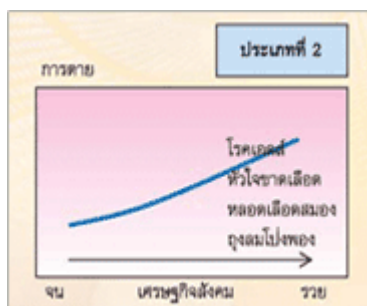
ในเอกสาร **สถานการณ์สุขภาพประเทศไทย** ที่จัดทำโดย **สำนักงานพัฒนาระบบข้อมูลข่าวสารสุขภาพ** ในหัวข้อ **การตายตามเศรษฐกิจสังคมของพื้นที่** ซึ่งจัดทำโดย **นพ.พินิจ ฟ้าอำนวยผล** และ **ดร. ปัทมา ว่าพัฒน์วงศ์** ได้สะท้อนให้เห็นข้อเท็จจริงในเรื่องนี้ระดับหนึ่ง

ที่มาของข้อมูล มาจากการศึกษาข้อมูลการตายจากฐานข้อมูลมรณะบัตรในระดับอำเภอและระดับจังหวัด ขณะเดียวกัน ได้กำหนดสถานะทางเศรษฐกิจและสังคมของพื้นที่เหล่านั้น โดยเรียงลำดับออกมาเป็น ๕ ส่วน ทำให้พบว่า ภาวะเศรษฐกิจสังคมของพื้นที่นั้นส่งผลต่อการตายในลักษณะที่แตกต่างกัน โดยสามารถสรุปได้เป็น 5 ลักษณะด้วยกัน คือ

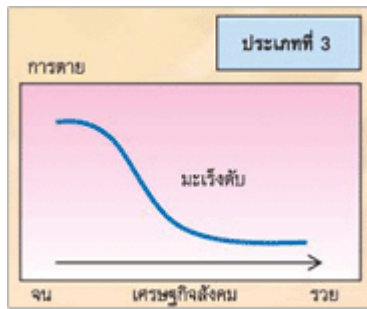
ประเภทที่ 1 การตายสูงสุดในพื้นที่ที่มีภาวะเศรษฐกิจปานกลางค่อนข้างดี ได้แก่ การตายรวม การตายจากอุบัติเหตุจราจร และการฆ่าตัวตาย



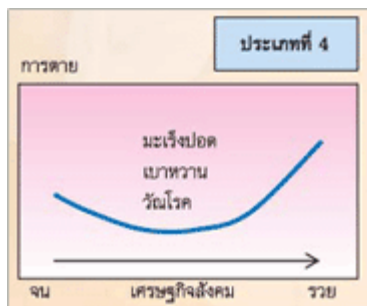
ประเภทที่ 2 การตายเพิ่มขึ้นจากพื้นที่ที่มีภาวะเศรษฐกิจไม่ดี ไปจนถึงดีที่สุด ได้แก่ การตายจากโรคเอดส์ โรคหัวใจขาดเลือด โรคหลอดเลือดสมอง และถุงลมโป่งพอง



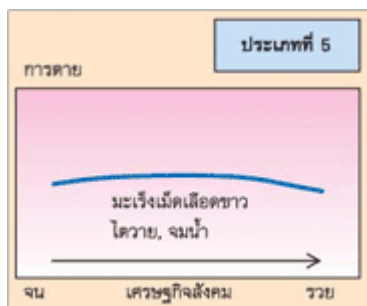
ประเภทที่ 3 การตายสูงสุดในพื้นที่ที่มีภาวะเศรษฐกิจสังคมไม่ดี ได้แก่ การตายจากมะเร็งตับ



ประเภทที่ 4 การตายสูงในพื้นที่ที่มีภาวะเศรษฐกิจดีและไม่ดี (J-shape หรือ U-shape) ได้แก่ การตายจากเบาหวาน มะเร็งปอด และวัณโรค



ประเภทที่ 5 ไม่มีความแตกต่างของการตายระหว่างพื้นที่ที่มีเศรษฐกิจสังคมต่างกัน ได้แก่ การตายจากมะเร็งเม็ดเลือดขาว ไตวาย และจมน้ำ



จากข้อมูลข้างต้นจะเห็นได้ว่าภาวะเศรษฐกิจสังคมของพื้นที่นั้นส่งผลต่อการตายในลักษณะที่ต่างกััน ทั้งนี้ ขึ้นอยู่กับปัจจัยอื่น ๆ และปัจจัยที่เป็นผลตามมาจากภาวะเศรษฐกิจสังคม ซึ่งแตกต่างกันระหว่างแต่ละสาเหตุการตาย

ภาวะเศรษฐกิจสังคมที่ดี ทำให้การตายเพิ่มขึ้นหรือน้อยลงในบางสาเหตุ ในขณะที่บางสาเหตุกลับไม่มีผล

อย่างไรก็ดี การศึกษานี้ สะท้อนความแตกต่างของการตายระหว่างพื้นที่ ที่มีภาวะเศรษฐกิจสังคมที่ต่างกัน (Aggregated data) มิได้สะท้อนความแตกต่างของการตายระหว่างบุคคลหรือครัวเรือนที่มีภาวะเศรษฐกิจสังคมที่ต่างกััน (Individual data) ซึ่งอาจมีลักษณะที่แตกต่างไปจากนี้

ที่มา สถานการณ์สุขภาพประเทศไทย เรื่อง การตายตามเศรษฐกิจสังคมของพื้นที่

สืบค้นได้จาก <http://www.hiso.or.th>

ข้อมูลเพิ่มเติมติดต่อ กิติมาภรณ์ 081-4497479