

น้ำท่วม ต้นธารแห่ง “โรคระบาด”

ภัยพิบัติธรรมชาติเป็นหายนะที่มนุษย์ต้องเผชิญชะตากรรมอย่างหลีกเลี่ยงไม่ได้ ทั้งอุทกภัย วาตภัย ภัยแล้ง หรือสึนามิ ที่ผ่านมา ประเทศไทยเป็นหนึ่งในพื้นที่ที่ประสบกับภัยพิบัติในรูปแบบต่างๆ มาอย่างต่อเนื่อง และความสูญเสียที่เกิดขึ้นมีแนวโน้มจะทวีความรุนแรงมากขึ้น โดยเฉพาะผลกระทบจากอุทกภัยหรือน้ำท่วม

รอบปีที่ผ่านมาน้ำท่วมนับเป็นภัยธรรมชาติที่สร้างบาดแผลให้กับคนไทยค่อนข้างรุนแรง เพราะนอกจากความสูญเสียทั้งชีวิตและทรัพย์สินที่มีมูลค่ามหาศาลแล้ว ผลกระทบที่ตามมาคือน้ำท่วม ที่ต้องช่วยกันดูแลและเฝ้าระวังอย่างมากคือ โรคระบาด ที่แพร่กระจายเป็นวงกว้าง

โรคระบาดหลังน้ำท่วม

น้ำท่วมเป็นช่วงเวลาที่มียโอกาสเสี่ยงต่อการเป็นโรคต่างๆ โดยเฉพาะโรคติดต่อ เพราะน้ำท่วมเป็นตัวการสำคัญในการนำพาสิ่งสกปรกที่เคยถูกเก็บอย่างมิดชิดให้แพร่กระจายออกไปเป็นวงกว้าง นอกจากนี้ น้ำท่วมยังทำลายถิ่นอาศัยของสัตว์และแมลง ทำให้พาหะนำโรคเหล่านี้หนีมาอยู่ปะปนกับผู้คน ซึ่งเป็นสาเหตุสำคัญของโรคติดต่อต่างๆ

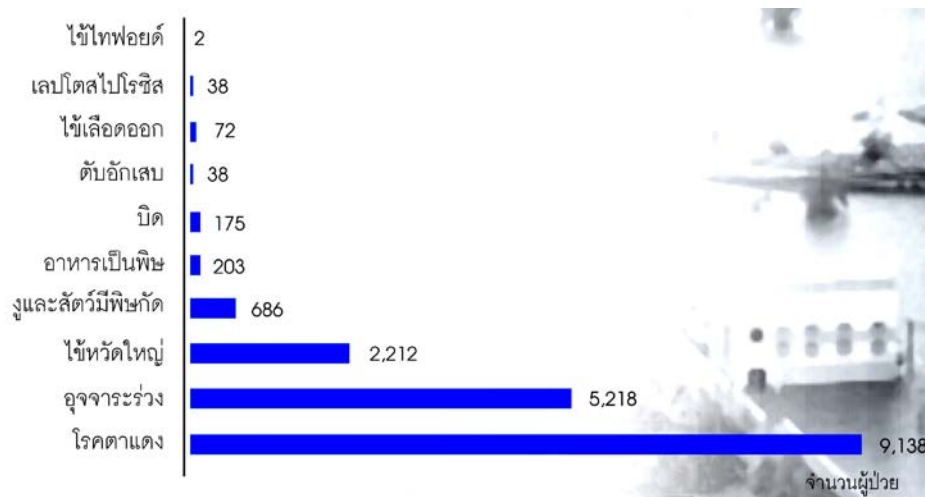
โรคที่พบบ่อยหลังน้ำลด ได้แก่ โรคผิวหนัง โรคจากระบบทางเดินอาหาร โรคตาแดง ไข้หวัด ไข้เลือดออก และโรคเลปโตสไปโรซิสหรือโรคฉี่หนู เป็นต้น

ตาแดง โรคสุดฮิตหลังน้ำลด

จากการศึกษาผู้ป่วยโรคต่างๆ หลังสภาวะน้ำท่วมจากการให้บริการของสถานบริการสุขภาพ ปี 2549 โดยกระทรวงสาธารณสุข พบว่า พื้นที่ที่ได้รับผลกระทบจากอุทกภัย 47 จังหวัด มีผู้ประสบภัยที่มารับการรักษาจากสถานพยาบาลด้วยอาการต่างๆ โดยโรคที่พบมากที่สุดคือ **โรคตาแดง** มีจำนวนมากถึง 9,138 ราย รองลงมาคือ อูจจาระร่วง 5,218 ราย และไข้หวัดใหญ่ 2,212 ราย (ดังภาพที่ 1)

ส่วน โรคที่พบได้บ่อยครั้ง คือ ูและสัตว์มีพิษกัด อาหารเป็นพิษ บิด ดับอักเสบ ไข้เลือดออก เลปโตสไปโรซิส และไข้ไทฟอยด์

ภาพที่ 1 จำนวนผู้ป่วยโรคต่างๆ หลังสถานะน้ำท่วมจากการให้บริการของสถานบริการสุขภาพ ปี 2549



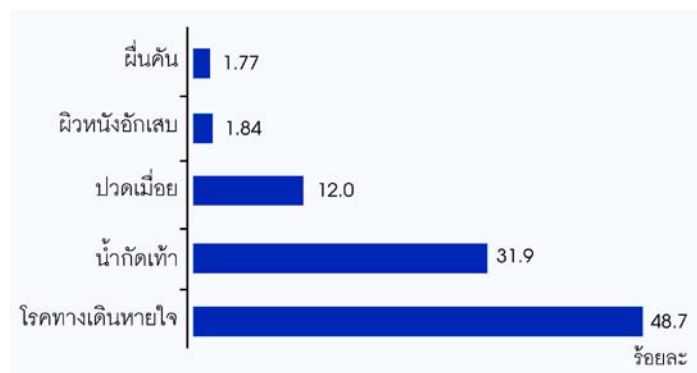
ที่มา : การเฝ้าระวังโรคและภัยจากภาวะอุทกภัย สำนักระบาดวิทยา กรมควบคุมโรค กระทรวงสาธารณสุข
 อ้างใน <http://203.157.15.4/disaster/flood/index.php>

ทางเดินหายใจ อื่นๆที่ร้ายที่ต้องเฝ้าระวัง

จากสถานการณ์น้ำท่วมและดินโคลนถล่มใน 10 จังหวัดภาคใต้ครั้งล่าสุด ปี 2554 ข้อมูลจากการออกตรวจของหน่วยแพทย์เคลื่อนที่ หลังเกิดสถานะน้ำท่วม จำนวน 1,365 ครั้ง มีผู้มารับบริการจำนวน 29,414 ราย พบว่า มีผู้ป่วยเป็นโรคทางเดินหายใจ ร้อยละ 48.7 รองลงมาคือ น้ำกัดเท้า ร้อยละ 31.9

ส่วนอาการเจ็บป่วยอื่นๆ ที่สามารถพบได้ คือ ปวดเมื่อย ร้อยละ 12.0 ผื่นงูสวัด ร้อยละ 1.84 และ ผื่นคัน ร้อยละ 1.77 (ดังภาพที่ 2)

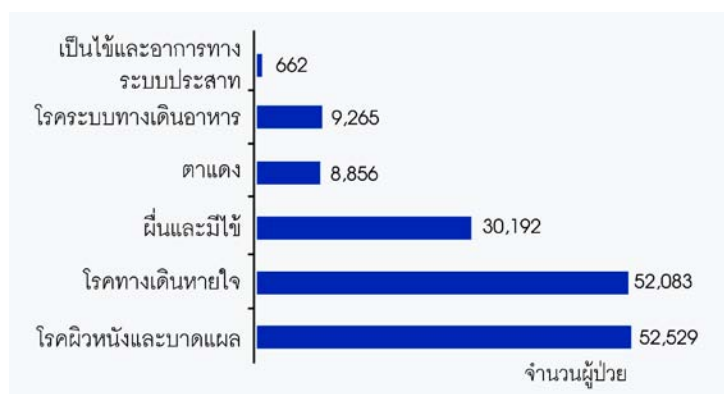
ภาพที่ 2 จำนวนผู้ป่วยโรคต่างๆ หลังสถานะน้ำท่วม โดยการให้บริการของหน่วยแพทย์เคลื่อนที่ ปี 2554



ที่มา : การเฝ้าระวังโรคและภัยจากภาวะอุทกภัย สำนักระบาดวิทยา กรมควบคุมโรค กระทรวงสาธารณสุข
 อ้างใน <http://203.157.15.4/disaster/flood/index.php>

สำหรับปี 2549 ข้อมูลการให้บริการของหน่วยแพทย์เคลื่อนที่ พบว่า โรคที่พบบ่อยในกลุ่มผู้ประสบอุทกภัยคือ โรคผิวหนังและบาดแผลมีจำนวน 52,529 ราย โรคทางเดินหายใจมีจำนวน 52,083 ราย และโรคผื่นและมีไข้จำนวน 30,192 ราย (ดังภาพที่ 3)

ภาพที่ 3 จำนวนผู้ป่วยโรคต่างๆ หลังสภาวะน้ำท่วมโดยการให้บริการของหน่วยแพทย์เคลื่อนที่ ปี 2549



ที่มา : การเฝ้าระวังโรคและภัยจากภาวะอุทกภัย สำนักโรคบาดวิทยา กรมควบคุมโรค กระทรวงสาธารณสุข
อ้างอิงใน <http://203.157.15.4/disaster/flood/index.php>

ส่วน โรคระบบทางเดินอาหาร โรคตาแดง และอาการป่วยเป็นไข้และมีอาการทางระบบประสาท เป็นกลุ่มโรคที่พบได้บ่อยเช่นกัน

หลังเหตุการณ์ภัยพิบัติผ่านพ้นไป หลายหน่วยงานด้านสาธารณสุขต่างออกตรวจสอบสุขภาพ และให้ความช่วยเหลือแก่ผู้ประสบภัยอย่างเต็มที่

ที่สำคัญที่สุด หากเราดูแลสุขภาพและรู้จักวิธีการป้องกันก่อนเจ็บป่วยก็ช่วยให้เราพร้อมจะฝ่าปัญหาในยามเกิดภัยพิบัติ

ย้อนรอยเหตุการณ์น้ำท่วมเมืองไทย

ย้อนหลังไปเกือบครึ่งศตวรรษ ประเทศไทยเคยประสบกับเหตุการณ์น้ำท่วมหลายต่อหลายครั้ง โดยเหตุการณ์ครั้งสำคัญเกิดขึ้นเมื่อ พ.ศ. 2485 ในครั้งนั้นทำให้ถนนและบ้านเรือนในกรุงเทพมหานครต้องจมอยู่ในน้ำ มาจนถึงทศวรรษนี้น้ำท่วมก็ยังเป็นปัญหาที่สร้างความเสียหายต่อทรัพย์สินและชีวิตของประชาชนในอีกหลายพื้นที่

- อุทกภัยในกรุงเทพมหานคร พ.ศ. 2526 ซึ่งเกิดน้ำท่วมขังนานถึง 4 เดือน รวมไปถึงในปี 2538 และ ปี 2545
- ภัยพิบัติที่ ต.กะทูน อ.พิบูล จ.นครศรีธรรมราช ในวันที่ 22 พฤศจิกายน 2531 ทำให้ชาวบ้านเสียชีวิตกว่า 700 ราย และเกิดพายุต่าง ๆ และอุทกภัยรุนแรงเกือบทุกครั้ง โดยเฉพาะในปีนี้ (พ.ศ. 2554)
- น้ำท่วมใน อ.หาดใหญ่ จ.สงขลา ถึง 3 ครั้งในปี 2543 ปี 2548 และ ปี 2553 สร้างความเสียหายมหาศาลโดยเฉพาะปี พ.ศ. 2543 มีผู้เสียชีวิต 26 ราย และมูลค่าความเสียหายเกือบ 2,000 ล้านบาท
- อุทกภัยจากพายุอีรา จ.อุบลราชธานี เมื่อวันที่ 4 ตุลาคม 2533 สร้างความเสียหายประมาณ 6,000 ล้านบาท
- อุทกภัยในประเทศไทยปี 2553 ระยะเวลายาวนานถึง 3 เดือน (วันที่ 10 ตุลาคม - 14 ธันวาคม) มีผู้เสียชีวิตทั่วประเทศ 180 ราย มีพื้นที่ที่ประสบภัยถึง 39 จังหวัด ประชาชนได้รับความเดือดร้อนกว่า 7 ล้านคน
- อุทกภัยภาคใต้ 10 จังหวัด ปี 2554 มีพื้นที่ได้รับความเสียหาย 100 อำเภอ 651 ตำบล 5,430 หมู่บ้าน มีประชากรที่ได้รับความเดือดร้อนจำนวน 2,094,595 คน หรือประมาณ 628,998 ครัวเรือน ได้แก่ นครศรีธรรมราช พัทลุง สุราษฎร์ธานี ตรัง ชุมพร สงขลา กระบี่ พังงา นราธิวาส และสตูล ข้อมูลเบื้องต้น บ้านเรือนราษฎรได้รับความเสียหายทั้งสิ้น 813 หลัง เสียหายบางส่วน 16,664 หลัง ถนน 6,013 สาย ท่อระบายน้ำ 922 แห่ง ฝาย/ทำนบ 227 แห่ง สะพาน/คอสะพาน 748 แห่ง วัด/โรงเรียน/มัสยิด 694 แห่ง และมีผู้เสียชีวิต 64 ราย

ที่มา : ฝ่ายไทย สินอำพล และสิริกิร เค้าภูไท สำนักงานพัฒนาระบบข้อมูลข่าวสารสุขภาพ.