

บิด โรคที่มากับหน้าร้อน

โรคบิด เป็นโรคประจำถิ่น มักพบในพื้นที่เขตร้อน โดยเฉพาะประเทศไทยมีรายงานผู้ป่วย ทั่วประเทศ เนื่องจากการบริโภคอาหารและน้ำดื่มที่ไม่ถูกสุขลักษณะ ที่สำคัญคือ เป็นโรคที่ติดต่อได้ง่ายโดยผู้ป่วยได้รับเชื้อโรคเข้าสู่ร่างกายเพียงเล็กน้อยเท่านั้น

บิดติดย่าง หายยาก

บิดเป็นหนึ่งในบรรดาโรคติดต่อจากอาหารและน้ำดื่ม แม้เป็นโรคที่ไม่ร้ายแรงถึงขั้นเสียชีวิต ทว่า อาการเจ็บป่วยก็สร้างความทุกข์ทรมานไม่น้อยเลยทีเดียว ลักษณะอาการคือ ปวดเบ่งที่ทวารหนักคล้ายกับอาการถ่ายอุจจาระไม่สุด ถ้าออกมาเป็นมูกหรือมูกปนเลือด มีไข้ ปวดท้องแบบเบ่งร่วมด้วย

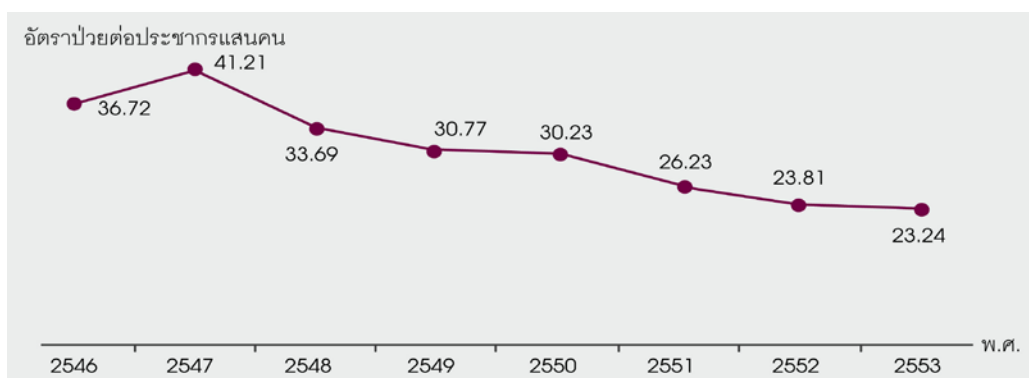
โรคบิดสามารถติดต่อโดยการรับประทานอาหารหรือน้ำดื่มที่ไม่สะอาด มีการปนเปื้อนของเชื้อโรค ซึ่งมักพบในอุจจาระของผู้ป่วยหรือผู้ที่เป็นพาหะ โดยมักแสดงอาการหลังการรับเชื้อโรคเพียง 10-100 ตัว เท่านั้น

แนวโน้มคนไทยเป็นบิดลดลง

รายงานจากสำนักกระบาดวิทยา ระบุว่า ปี พ.ศ. 2553 มีคนไทยป่วยเป็นโรคบิดทั้งหมด 14,761 ราย หรือคิดเป็นอัตราส่วน 23.24 ต่อแสนประชากร แต่ไม่มีรายงานผู้เสียชีวิต

สัดส่วนผู้ที่ป่วยเป็นโรคบิดตั้งแต่ปี 2546-2553 มีแนวโน้มลดน้อยลง โดยในปี 2546 มีอัตราป่วย 36.72 ต่อแสนประชากร ลดเหลือ 23.24 ต่อแสนประชากร ในปี 2553 (ดังภาพที่ 1)

ภาพที่ 1 แนวโน้มการป่วยด้วยโรคบิดตั้งแต่ปี 2546-2553



ที่มา : ระบบเฝ้าระวังโรค (รายงาน 506) สำนักกระบาดวิทยา กรมควบคุมโรค

อ้างอิง <http://www.boe.moph.go.th/boedb/surdata/disease.php?dcontent=old&ds=83>

ร้อนคาบฝน ฤดูแห่งการระบาด

จากการสำรวจข้อมูลแนวโน้มการป่วยด้วยโรคบิดในแต่ละเดือน ในปี 2553 พบว่า ช่วงเดือน พฤษภาคม-สิงหาคม เป็นช่วงที่มีอัตราการเจ็บป่วยสูงมาก และจะลดลงเรื่อยๆ จนมีอัตราป่วยต่ำที่สุดในรอบปีคือ เดือนธันวาคมของทุกปี (ดังภาพที่ 2)

ภาพที่ 2 แนวโน้มการป่วยด้วยโรคบิดในแต่ละเดือนของปี 2553



ที่มา : ระบบเฝ้าระวังโรค (รายงาน 506) สำนักโรคบาดวิทยา กรมควบคุมโรค

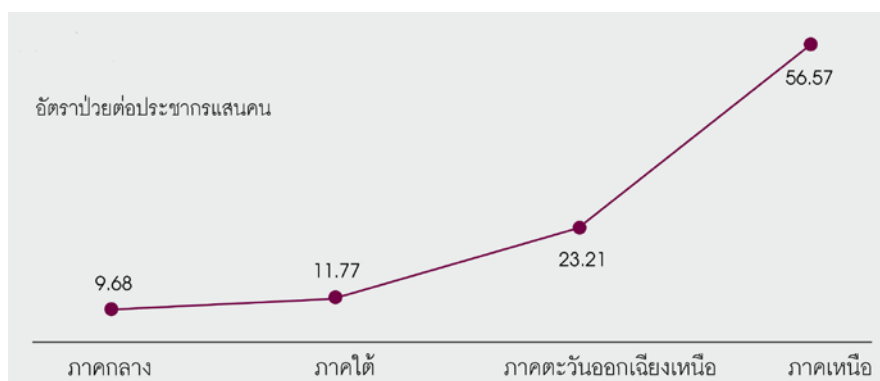
อ้างอิง <http://www.boe.moph.go.th/boedb/surdata/disease.php?dcontent=old&ds=83>

ภาคเหนือ พื้นที่เสี่ยงโรคบิด

ภูมิภาคที่พบการกระจายของโรคบิดมากที่สุด คในปี 2553 คือ ภาคเหนือ มีอัตราป่วย 56.57 ต่อแสนประชากร รองลงมาคือ ภาคตะวันออกเฉียงเหนือ มีอัตราป่วย 23.21 ต่อแสนประชากร ภาคใต้ มีอัตราป่วย 11.77 ต่อแสนประชากร และภาคกลาง มีอัตราป่วย 9.68 ต่อแสนประชากร

เมื่อเปรียบเทียบข้อมูลพื้นที่ที่มีจำนวนผู้ป่วยมากที่สุดและน้อยที่สุด พบว่า ภาคเหนือมีสัดส่วนผู้ป่วยมากกว่าภาคกลางถึง 6 เท่า (ดังภาพที่ 3)

ภาพที่ 3 ภาคที่มีอัตราการป่วยด้วยโรคบิดสูงสุด ในปี 2553



ที่มา : ระบบเฝ้าระวังโรค (รายงาน 506) สำนักระบาดวิทยา กรมควบคุมโรค

อ้างอิง <http://www.boe.moph.go.th/boedb/surdata/disease.php?dcontent=situation&ds=83>

บิดเป็นโรคที่ติดต่อได้ง่ายและมีการแพร่ระบาดในทุกภูมิภาค โดยเฉพาะในพื้นที่ชนบท ปัจจัยสำคัญมาจากอาหารและน้ำดื่มที่ไม่ถูกสุขอนามัยและการปนเปื้อนเชื้อโรค

วิธีช่วยให้ห่างไกลจากโรคบิดคือ บริโภคอาหารและน้ำ ที่สะอาด หลีกเลี่ยงการดื่มน้ำคลองและน้ำดิบ และที่สำคัญ ควบคุมดูแลการกระจายที่มาของเชื้อ โรคคือ อุจจาระ โดยการใช้ส้วมที่ถูกสุขลักษณะ

ที่มา : สิริกร แก้วไท สำนักงานพัฒนาระบบข้อมูลข่าวสารสุขภาพ