

## ท้องร่วง ทุกข์หนักถึงตาย

เมื่อมีความผิดปกติเกิดขึ้นกับกิจวัตรประจำวันที่แสนคุ้นเคยอย่าง “ถ่ายหนัก” คนส่วนใหญ่มักละเลยและไม่ทันระวังรักษา...

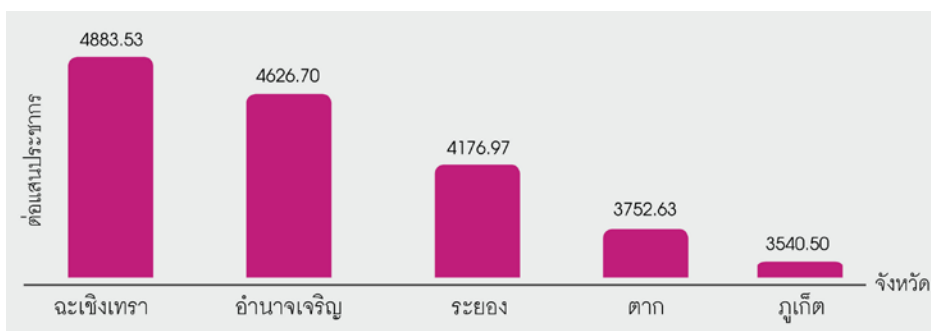
ถ่ายเหลวหรือเป็นน้ำ มากกว่าวันละ 3 ครั้งขึ้นไป ทั้งอาจมีมูกหรือเมือกปนมากับอุจจาระ ร่วมกับมีอาการปวดมวนท้องน้อย มีไข้ต่ำ และคลื่นไส้ อาเจียน ลักษณะอาการเหล่านี้เป็นอาการของ “โรคท้องร่วง”

แม้ว่าท้องร่วงเป็นโรคที่แสดงอาการไม่รุนแรง แต่จากข้อมูลของสำนักโรคระบาดวิทยา กรมควบคุมโรค ระบุว่า ช่วงปีที่ผ่านมา มีผู้ป่วยเป็นโรคนี้นับมากถึง 1 ล้านกว่าคน หรือคิดเป็น อัตราป่วย 2102.78 ต่อแสนประชากร และมีผู้เสียชีวิตอีกจำนวน 55 คน หรือคิดเป็นอัตราตาย 0.09 ต่อแสนประชากร

### พื้นที่ใดครองแชมป์ท้องร่วง

จากข้อมูลในปี 2553 พบว่า จังหวัดที่มีอัตราป่วยเป็นโรคท้องร่วงต่อแสนประชากรสูงสุด 5 อันดับแรก คือ ฉะเชิงเทรา มีอัตราป่วย 4883.53 ต่อแสนประชากร อำนาจเจริญ มีอัตราป่วย 4626.70 ต่อแสนประชากร ระยอง มีอัตราป่วย 4176.97 ต่อแสนประชากร ตาก มีอัตราป่วย 3752.63 ต่อแสนประชากร และ ภูเก็ต มีอัตราป่วย 3540.50 ต่อแสนประชากร (ดังภาพที่ 1)

ภาพที่ 1 จังหวัดที่มีอัตราป่วยเป็นโรคท้องร่วงสูงสุด 5 อันดับแรก ในปี 2553

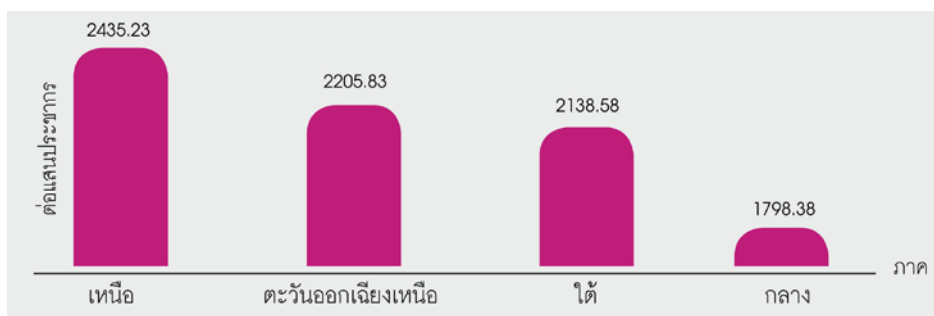


ที่มา : ระบบรายงานการเฝ้าระวัง 506 สำนักโรคระบาดวิทยา กรมควบคุมโรค

อ้างอิงใน <http://www.boe.moph.go.th/boedb/surdata/disease.php?ds=02>

ส่วนภูมิภาคที่มีอัตราป่วยด้วยโรคนี้สูงสุด คือ ภาคเหนือ มีอัตราป่วย 2435.23 ต่อแสนประชากร ภาคตะวันออกเฉียงเหนือ มีอัตราป่วย 2205.83 ต่อแสนประชากร ภาคใต้ มีอัตราป่วย 2138.58 ต่อแสนประชากร และภาคกลาง มีอัตราป่วย 1798.38 ต่อแสนประชากร (ดังภาพที่ 2)

ภาพที่ 2 ภูมิภาคที่มีอัตราป่วยด้วยโรคท้องร่วง ในปี 2553



ที่มา : ระบบรายงานการเฝ้าระวัง 506 สำนักระบาดวิทยา กรมควบคุมโรค

อ้างอิง <http://www.boe.moph.go.th/boedb/surdata/disease.php?ds=02>

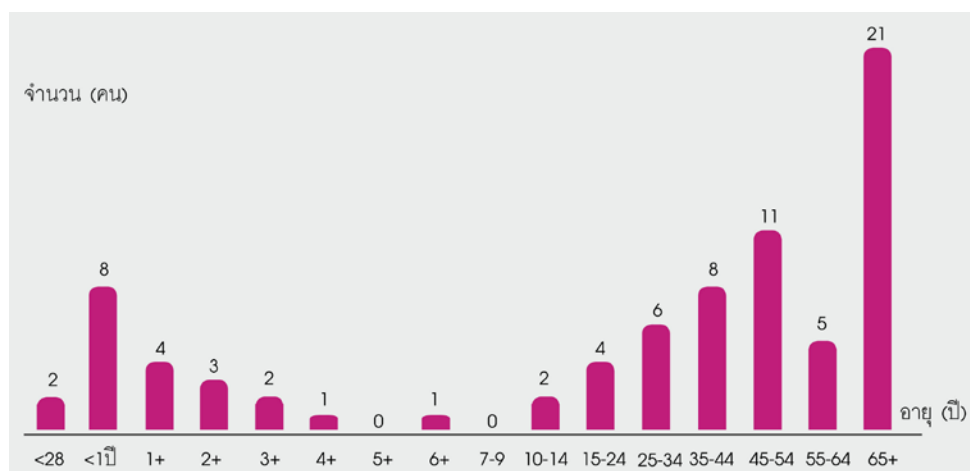
### กลุ่มเสี่ยงที่ต้องระวัง

สาเหตุการเกิดโรคท้องร่วงมีหลายปัจจัย ไม่ว่าจะเป็นการติดเชื้อแบคทีเรียเนื่องจากรับประทานอาหารไม่สะอาด การติดเชื้อไวรัส การแพ้อาหาร นม และยา หรือถ้าใส่กางเกง ดั้งนั้น ท้องร่วงจึงเป็นโรคที่สามารถเกิดขึ้นได้กับทุกเพศทุกวัย

แต่กลุ่มผู้ป่วยที่ควรเฝ้าระวังเป็นพิเศษ เนื่องจากช่วยเหลือตัวเองไม่ได้และมีความต้านทานต่อโรคน้อยลงหนีไม่พ้นกลุ่มผู้สูงอายุที่มีอายุตั้งแต่ 65 ปีขึ้นไป และกลุ่มเด็กเล็กที่มีอายุต่ำกว่า 1 ปี

กลุ่มที่มีอัตราการเสียชีวิตจากโรคนี้สูงมากคือ กลุ่มผู้สูงอายุที่มีอายุตั้งแต่ 65 ปีขึ้นไป มีจำนวนผู้เสียชีวิตมากที่สุดถึง 21 คน รองลงมาคือ ผู้ที่มีอายุระหว่าง 45-54 ปี มีจำนวน 11 คน และสุดท้ายคือ กลุ่มเด็กที่มีอายุต่ำกว่า 1 ปี และกลุ่มวัยแรงงานที่มีอายุระหว่าง 25-44 ปี เสียชีวิตเท่ากันคือ 8 คน (ดังภาพที่ 3)

ภาพที่ 3 จำนวนผู้เสียชีวิตด้วยโรคท้องร่วงจำแนกตามกลุ่มอายุ ในปี 2553



ที่มา : ระบบรายงานการเฝ้าระวัง 506 สำนักโรคบาดวิทยา กรมควบคุมโรค

อ้างอิงใน <http://www.boe.moph.go.th/boedb/surdata/disease.php?ds=02>

ท้องร่วงเป็นอาการเจ็บป่วยที่เป็นกันได้ง่าย สามารถเกิดขึ้นได้กับทุกคน และหากอาการรุนแรงรักษาไม่ทันการณมีโอกาเสี่ยงต่อการเสียชีวิต ดังนั้น การดูแลความสะอาดทั้ง อาหาร น้ำดื่ม และเครื่องใช้ต่างๆ จึงเป็นเกราะช่วยป้องกันให้เรารอดพ้นจากโรคนี้อันได้ไม่ยาก

ที่มา : สิริกร คำภูไท สำนักงานพัฒนาระบบข้อมูลข่าวสารสุขภาพ