

เมาแล้วขับ... มีแต่เจ็บกับตาย

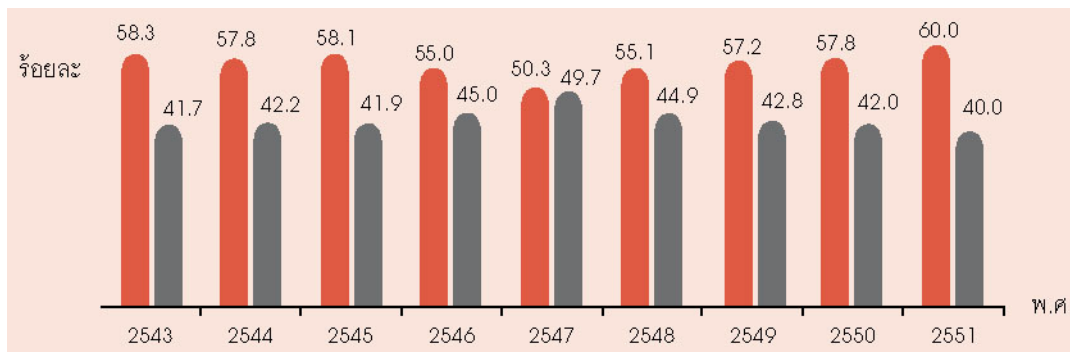
เป็นที่ทราบกันดีว่าการ ดื่มสุราหรือแอลกอฮอล์ ทุกประเภท ทำให้การครองสติลดลง ยิ่งดื่มมากสติก็ยิ่งน้อยลง หลายหน่วยงานจึงช่วยกันรณรงค์ให้สังคมตระหนักถึงผลเสียที่จะเกิดขึ้นตามมา โดยเฉพาะ “เมาแล้วขับ”

จากข้อมูลของ ศูนย์อำนวยความสะดวกทางถนน กรมป้องกันและบรรเทาสาธารณภัยชี้ว่า คนไทย เสียชีวิตจากอุบัติเหตุจราจรวันละกว่า 30 ราย โดย ร้อยละ 40 มีการดื่มเครื่องดื่มแอลกอฮอล์มาเกี่ยวข้อง

อุบัติเหตุจากรยานยนต์กว่าครึ่งหนึ่งเกิดจาก “เมา”

รายงานการเฝ้าระวังการบาดเจ็บในประเทศ ศไทย โดยสำนักกระบาดวิทยา กรมควบคุมโรค กระทรวงสาธารณสุข ระบุว่าสัดส่วนของผู้บาดเจ็บขั้นรุนแรงจากอุบัติเหตุจราจร ผู้ขับขี่รถจักรยานยนต์เป็นกลุ่มที่ดื่มแอลกอฮอล์มากกว่าผู้ที่ไม่ดื่มแอลกอฮอล์ (ดังภาพที่ 1)

ภาพที่ 1 สัดส่วนของผู้บาดเจ็บรุนแรงจากอุบัติเหตุจราจรที่ เป็นผู้ขับขี่รถจักรยานยนต์ จำแนกตามสภาพการใช้แอลกอฮอล์ พ.ศ. 2543 – พ.ศ. 2551



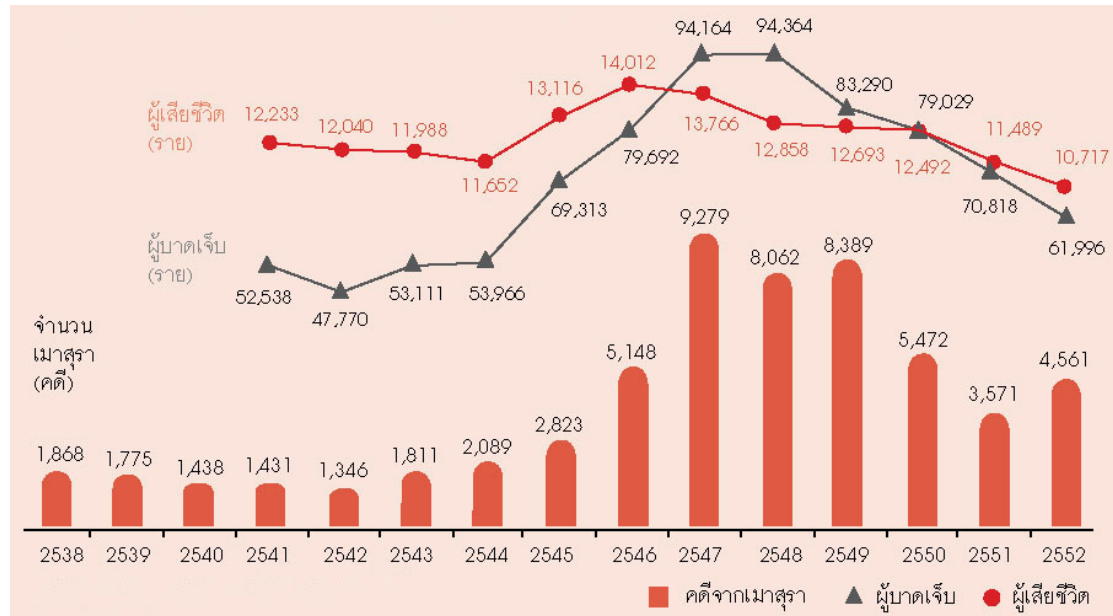
ที่มา : รายงานการเฝ้าระวังการบาดเจ็บในประเทศไทย, สำนักกระบาดวิทยา กรมควบคุมโรค อ่างใน การสาธารณสุขไทย พ.ศ. 2551-2552

สัดส่วนคดีเมาแล้วขับเพิ่มขึ้น

จากการเก็บข้อมูลอุบัติเหตุที่มีสาเหตุจากการดื่มสุรา ตั้งแต่ปี 2538-2552 โดยสำนักงานตำรวจแห่งชาติ พบว่าปี 2552 มี 4,561 คดี เพิ่มขึ้นจากปี 2551 ซึ่งมีจำนวน 3,571 คดี หรือคิดเป็นอัตรา ร้อยละ 28 (ดังภาพที่ 2)

ภาพที่ 2 แสดงจำนวนคดีอุบัติเหตุที่มีสาเหตุจากการดื่มสุรา จำนวนผู้บาดเจ็บและเสียชีวิตจากอุบัติเหตุจราจรทางบก พ.ศ. 2538-2552

ภาพที่ 2 แสดงจำนวนคดีอุบัติเหตุที่มีสาเหตุจากการดื่มสุรา จำนวนผู้บาดเจ็บและเสียชีวิตจากอุบัติเหตุจราจร ทางบก พ.ศ. 2538-2552



ที่มา : สถิติจราจรทางบก, สำนักงานตำรวจแห่งชาติ อ้างใน รายงานสถานการณ์สุราประจำปี พ.ศ. 2553

สัญญาณที่ดี คนเจ็บ-ตายน้อยลง

ส่วน สถิติ ของผู้บาดเจ็บและเสียชีวิตจากอุบัติเหตุ ตั้งแต่ปี 2538-2552 พบว่า ตั้งแต่ปี 2548 จำนวนผู้บาดเจ็บและเสียชีวิตจากอุบัติเหตุลดลงอย่างต่อเนื่อง โด ในปี 2548 มีผู้บาดเจ็บจำนวน 94,364 ราย ผู้เสียชีวิตจำนวน 12,858 ราย ขณะที่ในปี 2552 มีผู้บาดเจ็บจำนวน 61,996 ราย ผู้เสียชีวิตจำนวน 10,717 ราย

“เมาไม่ขับ” เริ่มต้นจากเตือนตัวเองทุกครั้งที่ยกแก้ว ก็จะช่วยลดความเสี่ยงจากอุบัติเหตุที่อาจเกิดขึ้นต่อตนเองและคนรอบข้างได้อย่างแน่นอน

ที่มา : การสาธารณสุขไทย พ.ศ. 2551-2552 และรายงานสถานการณ์สุรา ประจำปี พ.ศ. 2553