

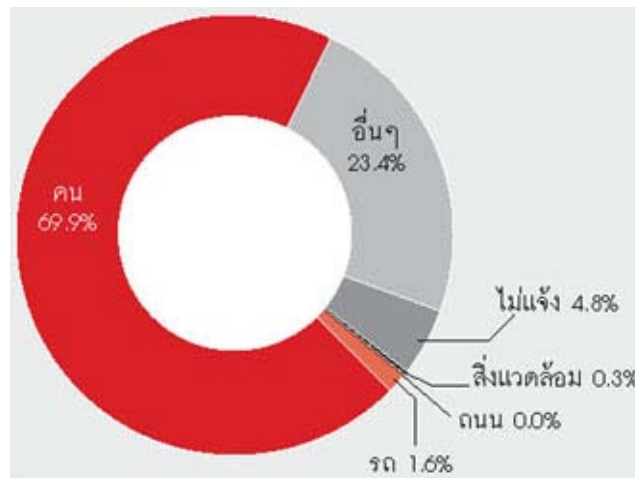
“คน” คือต้นเหตุสำคัญ

คงไม่มีใครอยากให้อุบัติเหตุเกิดขึ้นกับตนเอง คนใกล้ชิด หรือแม้แต่คนที่เราไม่รู้จัก
ทว่า “คน” นี้แหละกลับเป็นต้นตอสำคัญที่นำหายนะมาสู่คนด้วยกันเอง

สาเหตุอุบัติเหตุว่าครึ่งหนึ่งเกิดจากคน

จากการศึกษาปัจจัยที่นำไปสู่การเกิดอุบัติเหตุทางถนน ปี 2551 โดยสำนักงานตำรวจแห่งชาติ ระบุว่า สาเหตุส่วนใหญ่เกิดจากคน ร้อยละ 69.9 และเกิดจากปัจจัยอื่นๆ เพียงเล็กน้อยเท่านั้น โดยจำแนกเป็นเกิดจากรถ ร้อยละ 1.6 และ ร้อยละ 0.3 เกิดจากสิ่งแวดล้อม (ดังภาพที่ 1)

ภาพที่ 1 สาเหตุหลักของการเกิดอุบัติเหตุทางถนน พ.ศ. 2551

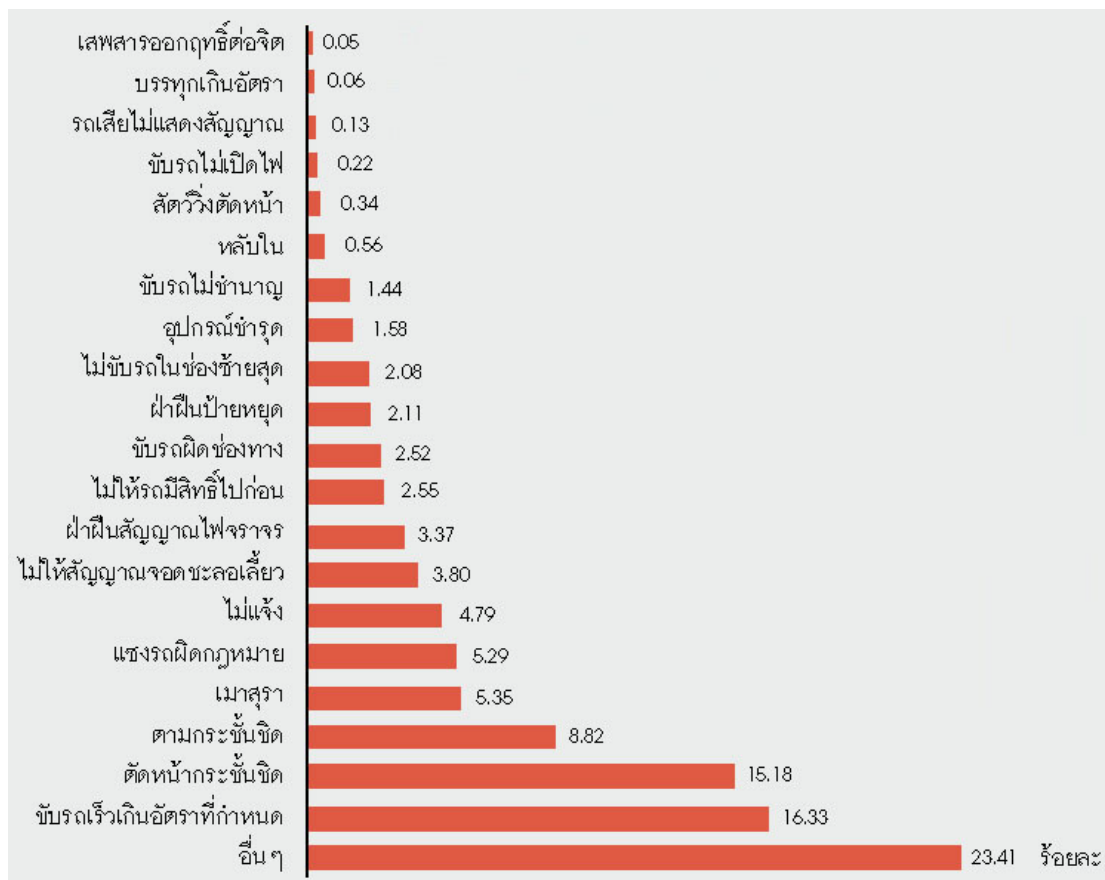


ที่มา : สำนักงานตำรวจแห่งชาติ อ่างใน การสาธารณสุขไทย พ.ศ. 2551-2552

ข้อสรุป : เหตุหลักของอุบัติเหตุ

ผลการศึกษาสาเหตุการเกิดอุบัติเหตุทางถนน พ.ศ. 2552 โดยสำนักงานตำรวจแห่งชาติ ระบุอันดับแรก คือ การขับรถเร็วเกินอัตราที่กำหนด ร้อยละ 16.33 อันดับสองคือ ตัดหน้ากระชั้นชิด ร้อยละ 15.18 อันดับสาม คือ ตามกระชั้นชิด ร้อยละ 8.82 โดยมีสาเหตุอื่นอีกมากมายซึ่งอุบัติเหตุส่วนใหญ่เกิดจากพฤติกรรมของผู้ขับขี่ อาทิ เมาสุรา แสงรถติดกฎหมาย ไม่ให้สัญญาณไฟ ขับรถผิดช่องทาง หรือฝ่าฝืนป้ายหยุด เป็นต้น (ดังภาพที่ 2)

ภาพที่ 2 สาเหตุการเกิดอุบัติเหตุทางถนน จำแนกตามคดีอุบัติเหตุจราจรทางบก พ.ศ. 2552



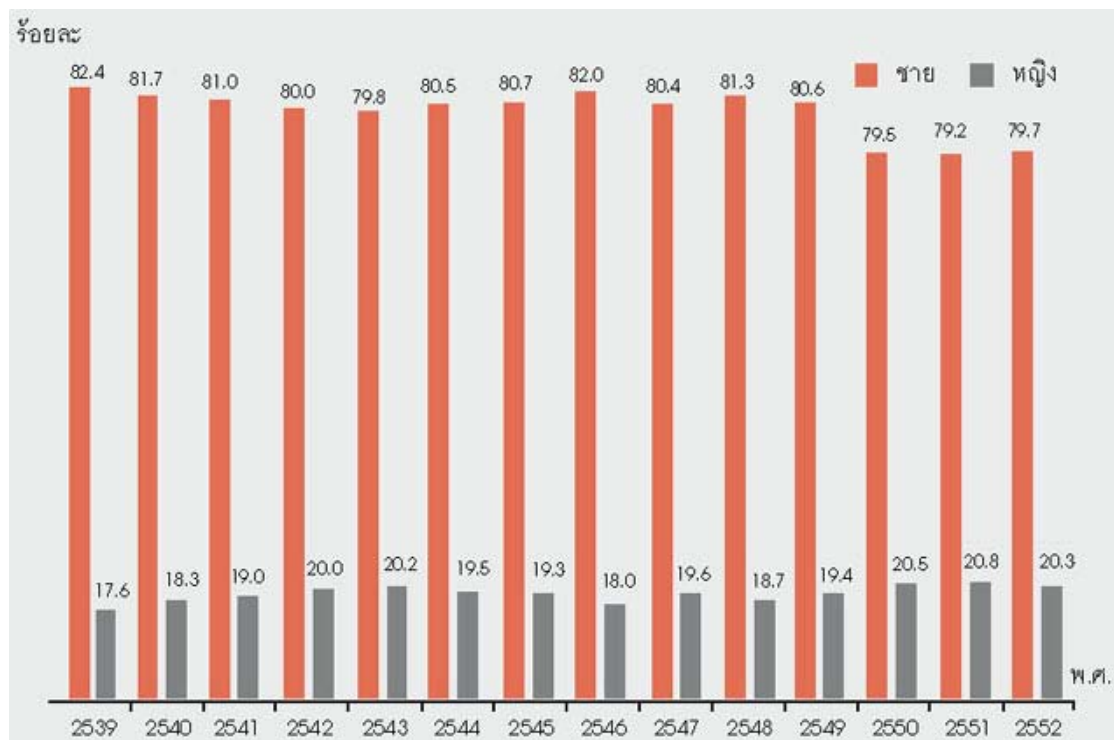
ที่มา: สำนักงานตำรวจแห่งชาติ อ้างใน การสาธารณสุขไทย พ.ศ. 2551-2552

ชายตายเพราะอุบัติเหตุมากกว่าหญิง

จากการเก็บข้อมูลของสำนักนโยบายและยุทธศาสตร์ สำนักปลัดกระทรวงสาธารณสุข ตั้งแต่ปี 2539-2552 พบว่า สัดส่วนของเพศชายที่เสียชีวิตเพราะอุบัติเหตุมากกว่าเพศหญิงมาโดยตลอด และมีสัดส่วนที่มากกว่าอย่างเห็นได้ชัด

แต่หากพิจารณาเปรียบเทียบแนวโน้มกลับพบว่า ผู้ชายมีสัดส่วนที่ลด น้อยลงเรื่อยๆ ในขณะที่ผู้หญิงมีแนวโน้มเพิ่มสูงขึ้น (ดังภาพที่ 3)

ภาพที่ 3 สัดส่วนการตายด้วยอุบัติเหตุจากการจราจรทางบก จำแนกตามเพศ พ.ศ. 2539 – พ.ศ. 2552



ที่มา : สำนักนโยบายและยุทธศาสตร์ สำนักงานปลัดกระทรวงสาธารณสุข อังน ใน การสาธารณสุขไทย พ.ศ. 2551-2552

ความสูญเสียที่เกิดขึ้นครั้งแล้วครั้งเล่า “คน” คือสาเหตุที่สำคัญที่สุด ดังนั้น โศกนาฏกรรมคงมีอาจปิดฉากลงไปได้หากคนยังใช้รถใช้ถนนด้วยความประมาท