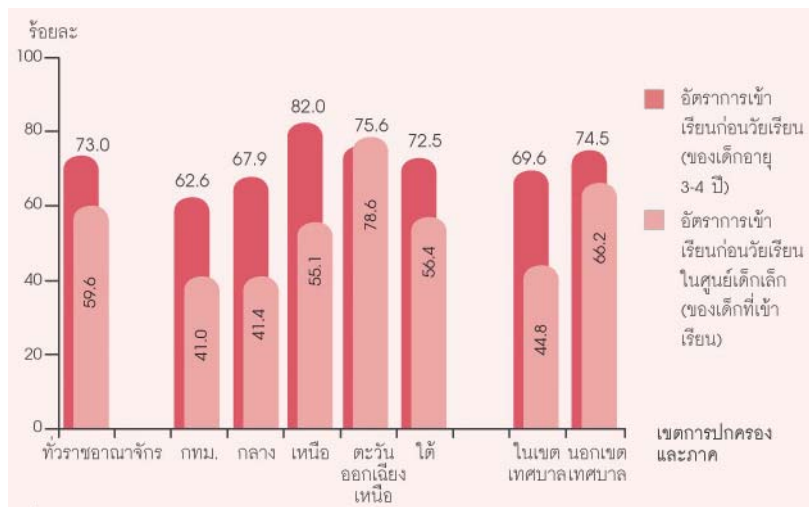


เด็กไทยเกินครึ่งเข้าเรียนก่อนวัย

จากการสำรวจประชากรเด็กไทยอายุ 3-4 ปี ในปี พ.ศ. 2551 โดยสำนักงานสถิติแห่งชาติ พบว่า มีจำนวนประชากร 1.8 ล้านคน โดยเด็กประมาณ 3 ใน 4 หรือ ร้อยละ 73 กำลังเรียนในโปรแกรมก่อนวัยเรียน เช่น การเข้าเรียนในศูนย์เด็กเล็ก สถานรับเลี้ยงเด็กชุมชน หรือ โรงเรียนอนุบาล เป็นต้น

ภาคเหนือมีอัตราการส่งเด็กเข้าสู่โปรแกรมก่อนวัยเรียนสูงที่สุด ร้อยละ 82.0 รองลงมาคือ ภาคตะวันออกเฉียงเหนือ ร้อยละ 75.6 ภาคใต้ ร้อยละ 72.5 ภาคกลาง ร้อยละ 67.9 และกรุงเทพมหานคร ร้อยละ 62.6

ภาพแสดงอัตราการเข้าเรียนในรูปแบบใดรูปแบบหนึ่งก่อนวัยเรียนของเด็กอายุ 3-4 ปี และอัตราการเข้าเรียนก่อนวัยในศูนย์เด็กเล็กของเด็กที่เข้าเรียน จำแนกตามภาค และเขตการปกครอง พ.ศ. 2551



ที่มา: การสำรวจประชากรเด็กไทยอายุ 3-4 ปี โดย สำนักงานสถิติแห่งชาติ พ.ศ. 2551

นอกจากนี้ การศึกษายังพบว่าเด็กก่อนวัยเรียนส่วนใหญ่เข้าเรียนในโรงเรียนศูนย์เด็กเล็กเฉลี่ย ร้อยละ 59.6 โดยภาคตะวันออกเฉียงเหนือมีอัตราเฉลี่ยสูงที่สุด ร้อยละ 78.6 โดยเด็กเล็กที่อยู่นอกเขตเทศบาลเข้าเรียนในศูนย์เด็กเล็กในสัดส่วนที่มากกว่าเด็กเล็กที่อยู่ในเขตเทศบาล