

“อุบัติเหตุ” ภัยฉกาจ พินาศสุขภาพคนไทย

ในการศึกษาเพื่อจัดลำดับความสูญเสียสุขภาพของคนไทย โดยใช้จำนวนปีที่สูญเสียไปจากการตายก่อนวัยอันควรและจำนวนปีที่สูญเสียจากความพิการของคนไทยในช่วงปี 2542 และ 2547 พบว่า อุบัติเหตุ เป็นสาเหตุสำคัญที่คร่าสุขภาพไปจากคนไทย โดยเฉพาะอย่างยิ่งในประชากรวัยแรงงาน และประชากรเพศชาย

คุณภาพสุขภาพคนไทย

โรคติดต่อ นั้น จัดว่าเป็นสาเหตุที่ทำให้เกิดการสูญเสียที่สำคัญในวัยเด็ก และลดลงเรื่อยๆ ในวัยรุ่น วัยทำงาน จนถึงผู้สูงอายุ ในขณะที่ โรคไม่ติดต่อ ทำให้เกิดการสูญเสียในวัยทำงานและเพิ่มขึ้นในวัยกลางคนและผู้สูงอายุ และ อุบัติเหตุจราจร ทำให้เกิดการสูญเสียในวัยทำงาน โดยในวัยรุ่นนั้น มีสัดส่วนการสูญเสียจากโรคและอุบัติเหตุทั้ง 3 กลุ่มพอๆ กัน

ตารางแสดงสัดส่วนภาระโรค 3 กลุ่มโรค (ร้อยละ) ตามกลุ่มอายุ

กลุ่มอายุ	0-4	5-14	15-44	45-59	60+	รวม
- โรคติดต่อ	55.3	33.6	25.6	14.6	10.3	20.2
- โรคไม่ติดต่อ	32.9	34.7	50.7	73.7	85.8	65.1
- อุบัติเหตุ	11.7	31.6	23.7	11.7	3.9	14.8

เรียงอันดับร้ายคงเส้นคงวา

เมื่อเรียงลำดับ โรคที่ทำให้เกิดการสูญเสียสูงสุด โดยพบว่า โรคเอดส์ อุบัติเหตุจราจร โรคหลอดเลือดสมอง โรคเบาหวาน และมะเร็งตับเป็นสาเหตุ 5 อันดับแรกที่ทำให้เกิดการสูญเสีย ตามลำดับ โดยอุบัติเหตุครองอันดับนำอย่างคงเส้นคงวา และเป็นรองเพียงโรคเอดส์เท่านั้น

ภาระโรคและการบาดเจ็บ 10 อันดับแรก (%) พ.ศ. 2542 และ 2547

ลำดับที่	ปี 2542	ลำดับที่	ปี 2547	
1	โรคเอดส์ 14.0%	โรคเอดส์	9.4%	↓
2	อุบัติเหตุจากรถ 6.6%	อุบัติเหตุจากรถ	7.1%	↑
3	โรคหลอดเลือดสมอง 5.8%	โรคหลอดเลือดสมอง	6.5%	↑
4	โรคเบาหวาน 4.6%	โรคเบาหวาน	4.5%	=
5	มะเร็งตับ 3.8%	มะเร็งตับและท่อน้ำดี	4.1%	↑
6	โรคหัวใจขาดเลือด 2.9%	การติดเชื้อเอชไอวี	3.6%	↑
7	โรคปอดอุดกั้นเรื้อรัง 2.6%	โรคซึมเศร้า	3.3%	↑
8	โรคซึมเศร้า 2.5%	โรคหัวใจขาดเลือด	3.3%	↑
9	ข้อเข่าเสื่อม 2.2%	โรคปอดอุดกั้นเรื้อรัง	3.1%	↑
10	ภาวะโลหิตจาง 2.1%	โรคจิตเภท	2.2%	↑
รวม 10 อันดับแรก		รวม 10 อันดับแรก		47.1%

ที่มา: คณะทำงานจัดทำภาระโรค พ.ศ. 2542, 2547

คือภัยจากของหนุ่มไทย

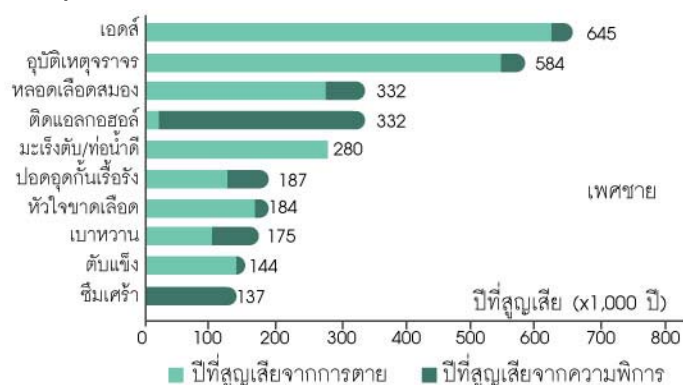
เมื่อจำแนกตามเพศพบว่าโรคเอดส์ อุบัติเหตุจากรถ โรคหลอดเลือดสมอง การติดเชื้อเอชไอวีและการใช้แอลกอฮอล์ระดับอันตราย และโรคมะเร็งตับ เป็นสาเหตุของการสูญเสียที่สำคัญในเพศชาย ในขณะที่โรคหลอดเลือดสมอง โรคเอดส์ โรคเบาหวาน โรคซึมเศร้า และโรคหัวใจขาดเลือด เป็นสาเหตุการสูญเสียที่สำคัญในเพศหญิง

ในบรรดาสาเหตุดังกล่าว อุบัติเหตุจากรถ เป็นสาเหตุก่อภาระโรคให้แก่ชายไทยมากเป็นอันดับสองสำหรับผู้หญิงเป็นสาเหตุอันดับที่หก

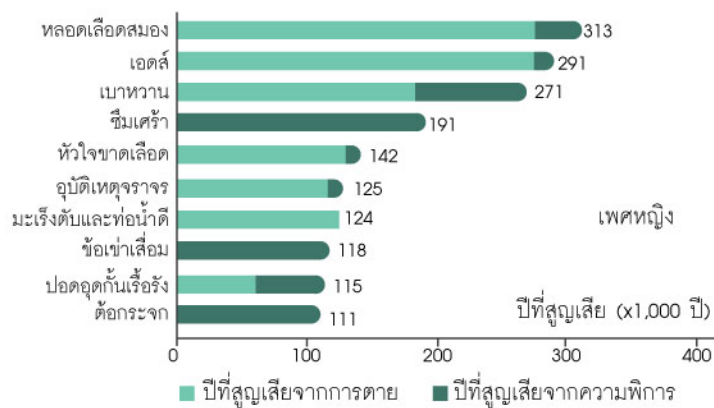
นับเป็นอีกหนึ่งภัยที่ป้องกันได้ที่ยัง “ยังไม่หยุดลดไม่อยู่” คร่าความเป็นปกติสุขไปจากชีวิตคนไทยทุกวัยอย่างน่าเศร้า

โดยเฉพาะอย่างยิ่งในช่วงเทศกาลรื่นเริงต่างๆ ในรอบปี รวมถึง “สงกรานต์” ที่กำลังจะมาถึง

ภาระโรค (พันปี) รายสาเหตุ 10 อันดับแรก เพศชาย พ.ศ. 2547



ภาระโรค (พันปี) รายสาเหตุ 10 อันดับแรก เพศหญิง พ.ศ. 2547



ที่มา: คณะทำงานจัดทำภาระโรค พ.ศ.2547

ที่มา รายงานผลการศึกษา ภาระโรคและการบาดเจ็บของประชากรไทย พ.ศ. 2547 จัดทำโดย สำนักงานพัฒนา
นโยบายสุขภาพระหว่างประเทศ, พ.ศ. 2550

สืบค้นได้จาก [Link: http://www.hiso.or.th/hiso/proReport/pro2_report17.php](http://www.hiso.or.th/hiso/proReport/pro2_report17.php)

ข้อมูลเพิ่มเติมติดต่อ ภาควิชา 08-7563-3469