

“โรคกลัวน้ำ” ความเสี่ยงแห่งฤดูร้อน

ครั้งหลังของเดือนกุมภาพันธ์ที่ผ่านมา มีข่าวสะเทือนขวัญคนรักสัตว์อีกครั้ง เมื่อโรคพิษสุนัขบ้าคร่าชีวิตเจ้าของกิจการร้านขายสัตว์เลี้ยงในตลาดนัดสวนจตุจักร โดยผู้เคราะห์ร้ายทำงานประจำเป็นเจ้าหน้าที่ในกระทรวงสาธารณสุข

ข่าวดังกล่าวทำให้เกิดความตื่นตัวในการระวังภัยจากโรคดังกล่าวขึ้นอีกครั้ง ทั้งที่โรคพิษสุนัขบ้าหาใช่โรคแปลกหน้าสำหรับสังคมไทยแต่อย่างใด ซ้ำลักษณะการระบาดยังเกิดในลักษณะที่เป็นแบบแผนชัดเจน ทว่าคนไทยมักไม่รู้กันมากนักว่า โรคนี้เริ่มต้นในช่วง “พืค” ของการระบาดตั้งแต่เดือนกุมภาพันธ์ แต่มักเข้าใจกันว่าเป็นโรคที่มาพร้อมกับไอริออนและข่าวเหนียวมะม่วง ในช่วงเดือนเมษายน

ทั้งที่โรคพิษสุนัขบ้าพบมากที่สุดในช่วงเดือนกุมภาพันธ์-พฤษภาคมของทุกปี

ย้อนรอยโรคร้ายที่ยังรักษาไม่ได้

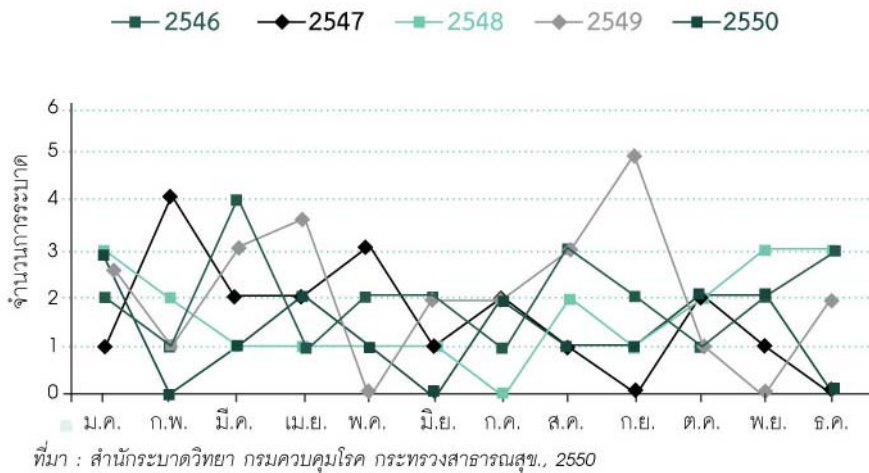
โรคพิษสุนัขบ้า (Rabies) เป็นโรคติดต่อจากสัตว์สู่คน ซึ่งสามารถพบได้ตลอดทั้งปี หากแต่จะมีแนวโน้มเพิ่มขึ้นในช่วงฤดูร้อน โดยสัตว์ที่เป็นโรคสามารถสังเกตได้จากพฤติกรรมที่เปลี่ยนไปจากเดิม เช่น ตื่นเต้น ตกใจง่าย กระวนกระวาย กินอาหารได้น้อยลง ไวต่อแสงและเสียง กัดทุกสิ่งทุกอย่าง ต่อมาก็คือเป็นอัมพาต ลิ้นแข็ง ขากรรไกรแข็ง หางตก ชัก และตายในเวลาประมาณ 10 วัน นับจากวันที่มีอาการ

โรคนี้ติดต่อไปยังคนโดยการถูกสัตว์เลี้ยงลูกด้วยนม เช่น สุนัข แมว หนู กะรอก ฯลฯ ที่มีเชื้อพิษ สุนัขบ้า กัด ข่วน หรือเลีย บริเวณที่มีแผลรอยข่วน หรือน้ำลายของสัตว์ที่มีเชื้อเข้าสู่ร่างกายทางตา ปาก จมูก เป็นต้น

ทั้งนี้ มนุษย์รู้จักโรคร้ายนี้มานานกว่า 500 ปีแล้ว สาเหตุของโรคเกิดจากเชื้อไวรัสชื่อ เรบีส ไวรัส (Rabies) ปัจจุบันยังไม่มีทางรักษาหาย ผู้ป่วยมักคงสภาพอยู่ได้นานไม่เกิน 1 สัปดาห์ และเสียชีวิตเนื่องจากอัมพาตของกล้ามเนื้อและระบบทางเดินหายใจ

สำหรับประเทศไทย สาเหตุการระบาดสำคัญที่สุดเกิดจากสัตว์เลี้ยงลูกด้วยนมที่ติดเชื้อ นั่นคือ สุนัข นั่นเอง

ภาพแสดงสถิติการระบาดของโรคพิษสุนัขบ้าในประเทศไทย ระหว่างปี 2546-2550



เผยแพร่แผนการระบาด

จากรายงานผู้ป่วยโรคพิษสุนัขบ้า (Rabies) ของสำนักระบาดวิทยา กรมควบคุมโรค กระทรวงสาธารณสุข ตั้งแต่ปี พ.ศ. 2546 -2550 พบว่า อัตราผู้ป่วยด้วยโรคพิษสุนัขบ้ามีแนวโน้มลดลง แต่เมื่อพิจารณาในแต่ละปีแล้ว พบว่ามีจำนวนผู้ป่วยมากในช่วงเดือนกุมภาพันธ์-พฤษภาคม ของทุกปี

ย่ำวิธีป้องกันและรักษาเบื้องต้น

เราทุกคนสามารถป้องกันโรคนี้ได้โดยการนำสัตว์เลี้ยงไปฉีดวัคซีนป้องกันโรคพิษสุนัขบ้า ปีละ 1 ครั้ง และควรระมัดระวังไม่ให้ถูกสัตว์เลี้ยงหรือสุนัขจรจัดที่ยังไม่ได้ฉีดวัคซีน กัด ข่วนหรือเลียบริเวณที่มีแผลรอยข่วน

ด้านการรักษาอาการเบื้องต้นนั้น เมื่อถูกสุนัขหรือสัตว์กัด ให้รีบล้างแผลด้วยสบู่และน้ำสะอาดหลายๆ ครั้ง และเช็ดแผลด้วยแอลกอฮอล์ ใส่ยารักษาแผลสด และรีบไปพบแพทย์

เดือนเมษายน-พฤษภาคม ยังจัดว่าอยู่ในช่วงที่พบโรคพิษสุนัขบ้าระบาดมากที่สุด ดังนั้นการป้องกันและเฝ้าระวังโรคภัยที่ยังไม่มีทางรักษาโรคนี้จึงเป็นเรื่องสำคัญ และต้องเฝ้าเตือนกับคนรอบตัวให้มีความรู้และความเข้าใจอย่างทั่วถึง

เพราะ “นาทีทอง” ในการป้องกันตนจากโรคภัยนี้อยู่ที่การป้องกัน และสกัดพิษร้ายก่อนลุกลามเท่านั้น

ที่มา : ฤดูร้อน ร้อนทั้งอากาศ ร้อนทั้งโรค โดย ไกรยง วิชกุล สำนักงานพัฒนาระบบข้อมูลข่าวสารสุขภาพ
 สืบค้นได้จาก http://www.hiso.or.th/hiso/health_event/ghealth_event19.php

ข้อมูลเพิ่มเติมติดต่อ ภาคมส 08-7563-3469