

สังคมสูงวัยอยู่ไม่ไกลเกินเอื้อม...

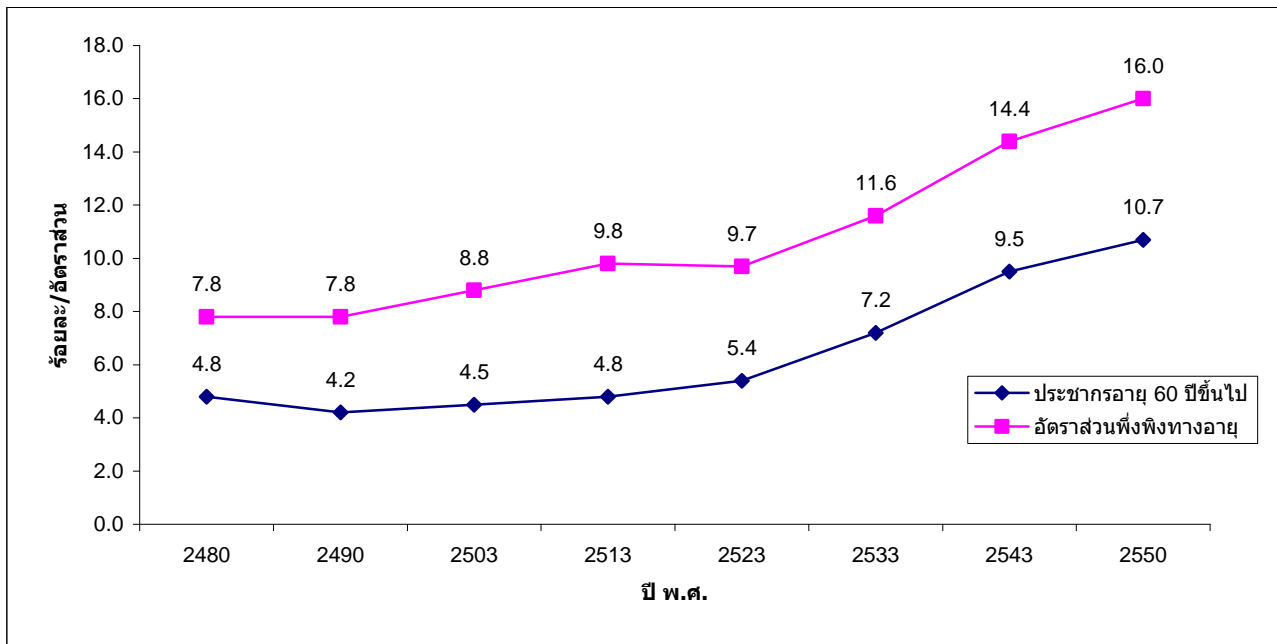
ประเทศไทยกำลังเดินเข้าใกล้ยุคแห่ง “สังคมผู้สูงวัย” เข้าไปทุกที ๆ แล้ว...

เราทราบกันมานานร่วมสิบปีแล้วว่า ผู้สูงอายุจะเป็นกลุ่มคนที่มีสัดส่วนต่อประชากรโดยรวมสูงขึ้น และจะสูงขึ้นไปเรื่อย ๆ โดยเป็นผลมาจากการที่ผู้สูงอายุมีอายุยืนยาวมากขึ้น จากผลพวงของการสาธารณสุขที่ดีขึ้นกว่าเดิม ขณะที่อัตราการเกิดลดลง

และในวันนี้ข้อมูลชี้ให้เราเห็นว่า คำทำนายทายทักดังกล่าวหาใช่การขู่หรือการคาดการณ์เกินจริง

จากข้อมูลประชากรไทยในช่วง 50 ปีที่ผ่านมา พบว่า ผู้สูงอายุมีสัดส่วนเพิ่มสูงขึ้นอย่างต่อเนื่อง จาก ร้อยละ 7.8 ในปี พ.ศ.2480 เป็น ร้อยละ 16.0 ในปี พ.ศ.2550 หรือเพิ่มขึ้นมากกว่าเท่าตัว!

ภาพที่ 1 แสดงร้อยละของประชากรอายุ 60 ปีขึ้นไป และ อัตราส่วนพึ่งพิงทางอายุ พ.ศ.2480-2550



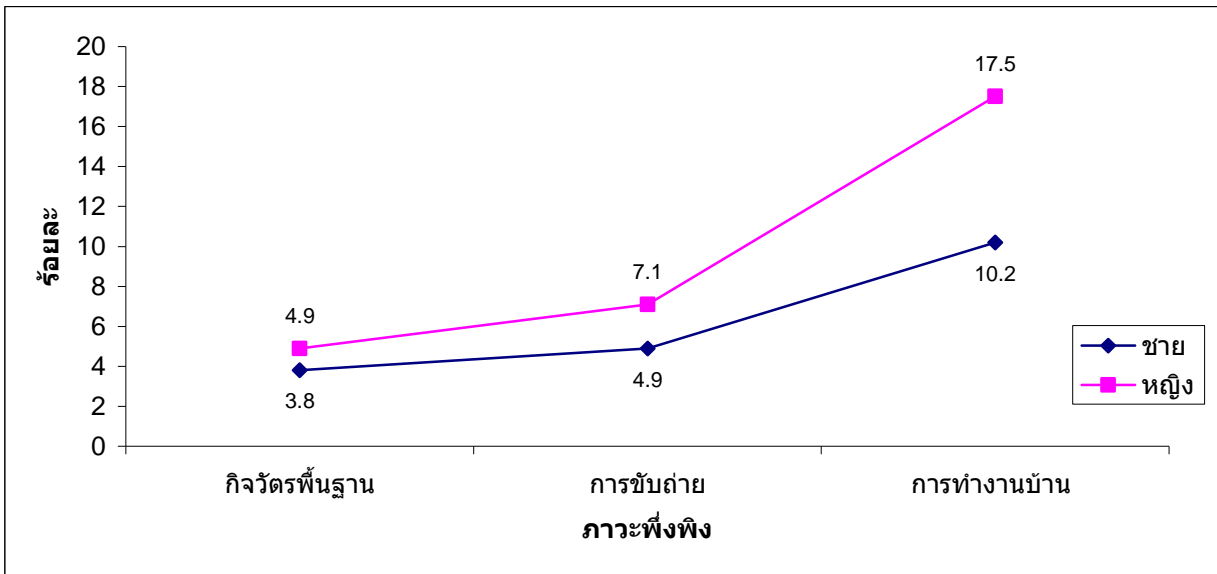
ที่มา : 1) พ.ศ.2480, 2490, 2503, 2513, 2523, 2533 และ 2543 สำนะโนประชากรและเคหะของสำนักงานสถิติแห่งชาติ

2) การสำรวจประชากรสูงอายุในประเทศไทย พ.ศ. 2550, สำนักงานสถิติแห่งชาติ

ปัญหาสำคัญของสังคมที่มีผู้สูงอายุอยู่ในสัดส่วนสูงก็คือ ภาระการพึ่งพิง เนื่องจากผู้สูงอายุมีสภาพร่างกายถดถอยลงจนไม่สามารถทำงานอาชีพ หรือช่วยเหลือตนเองได้เท่าวัยทำงาน จึงอาจต้องอาศัยผู้ดูแลอย่างใกล้ชิด

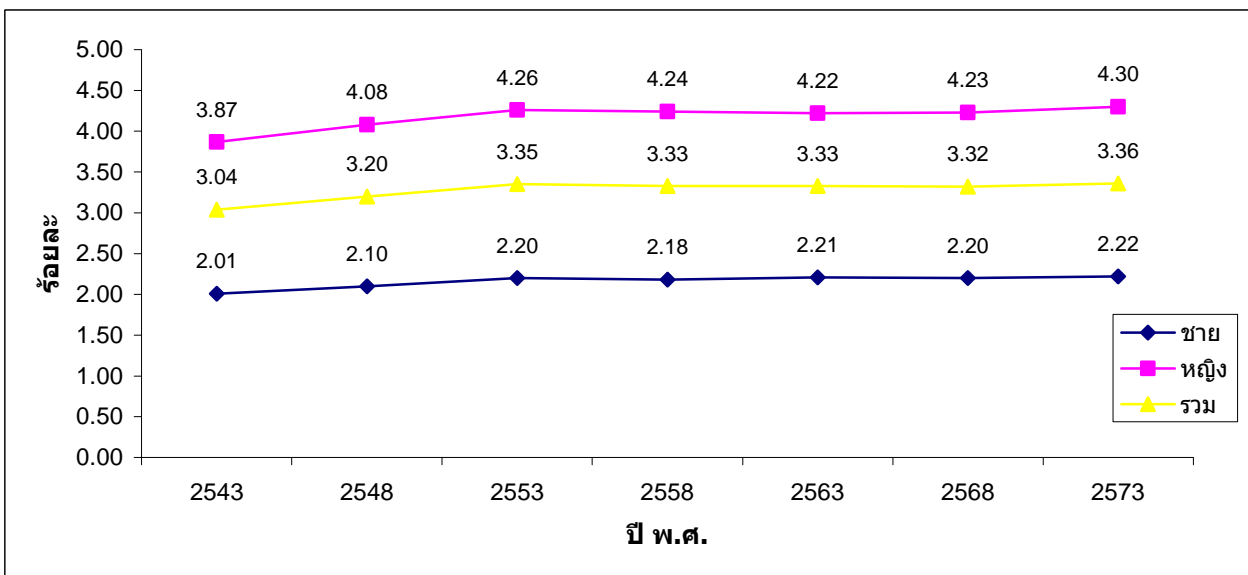
อย่างไรก็ตาม ข้อมูลการสำรวจสภาวะสุขภาพอนามัยของประชาชนไทย โดยการตรวจร่างกายครั้งที่ 3 พ.ศ.2546-2547 ได้ชี้ให้เห็นว่าผู้สูงอายุมีภาวะพึ่งพิงในกิจวัตรประจำวันในระดับไม่สูงนัก โดยส่วนใหญ่มีปัญหาเกี่ยวกับ การทำงานบ้าน รองลงมาคือ การขับถ่าย และการปฏิบัติกิจวัตรพื้นฐาน ตามลำดับ

ภาพที่ 2 แสดงภาวะพึงพิงในกิจวัตรประจำวันของผู้สูงอายุ พ.ศ.2546-2547



ที่มา : รายงานการสำรวจสภาวะสุขภาพอนามัยของประชาชนไทย โดยการตรวจร่างกายครั้งที่ 3 พ.ศ. 2546-2547. สถาบันวิจัยระบบสาธารณสุข กระทรวงสาธารณสุข.

ภาพที่ 3 การคาดประมาณผู้สูงอายุที่มีปัญหาจากโรคสมองเสื่อม พ.ศ.2543-2573



ที่มา : สถาบันวิจัยสาธารณสุขไทย มูลนิธิสาธารณสุขแห่งชาติ, สำนักงานนโยบายและแผนสาธารณสุข กระทรวงสาธารณสุข และรายงานการศึกษาปัญหาสุขภาพของผู้สูงอายุไทย พ.ศ.2541

ที่มา บทความ ผู้สูงอายุ โดย ไกรยง วิชกุล แผนงานพัฒนาระบบข้อมูลข่าวสารสุขภาพ

ประเด็นปัญหาสุขภาพก็เป็นสิ่งสำคัญประการหนึ่งของผู้สูงอายุ โดยเฉพาะอย่างยิ่ง “กลุ่มอาการสมองเสื่อม” ที่ในปัจจุบันมีผู้สูงอายุเป็นโรคสมองเสื่อมเป็นจำนวนมาก เมื่อเทียบกับในอดีต ทั้งนี้ก็น่าจะมีสาเหตุมาจากการที่ผู้สูงอายุมีอายุยืนยาวมากขึ้นกว่าเดิมด้วยเช่นกัน

ข้อมูลจากการคาดประมาณโดย กระทรวงสาธารณสุข แสดงเห็นว่า แนวโน้มของผู้สูงอายุที่จะเป็นโรคสมองเสื่อมจะเพิ่มขึ้น

แม้อยู่ในอัตราเล็กน้อย แต่ญาติพี่น้องลูกหลานผู้ใกล้ชิดกับผู้สูงอายุที่ก้าวสู่ภาวะสมองเสื่อมต่างทราบดีว่า นั่นคือภาวะที่น่าความทุกข์มาสู่ครอบครัวอย่างล้นเหลือ
ทั้งทางกายและทางใจ