

พิษร้ายมอเตอร์ไซค์ ภัยจากของเด็กและวัยรุ่น

อุบัติเหตุเป็นเรื่องที่ป้องกันได้... แต่เชื่อหรือไม่ว่า 2 ใน 3 ที่เป็นสาเหตุการเสียชีวิตของเด็กไทยคือ จมน้ำตายและอุบัติเหตุจราจร

จากการสำรวจและศึกษาฐานข้อมูลของกระทรวงสาธารณสุขจากใบมรณะบัตรทั่วประเทศปี 2542 พบว่า เด็กไทยตายจากอุบัติเหตุถึงปีละ 3,000-4,000 คน ซึ่งในจำนวนนี้ยังไม่รวมเด็กที่ได้รับบาดเจ็บและพิการ โดยสาเหตุอันดับหนึ่งคือ จมน้ำตาย ประมาณปีละ 1,400 คน

และอันดับสองคือ อุบัติเหตุจราจร เสียชีวิตปีละ 900-1,200 คน โดยมี “มอเตอร์ไซค์” เป็นพาหนะก่อความเสี่ยงสูงที่สุด

รถเครื่องพาเยาวชนบาดเจ็บเกินครึ่ง

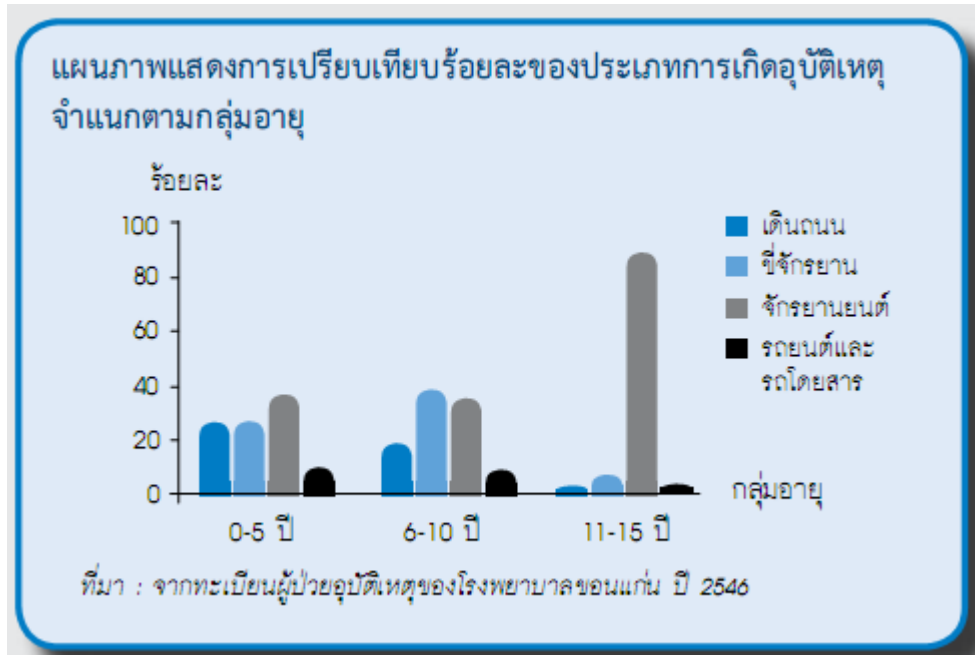
ข้อมูลจากโครงการวิจัยเพื่อสร้างเสริมความปลอดภัยเด็ก (Child Safety Promotion and Injury Prevention Research Center-CSIP) หน่วยเวชศาสตร์ฉุกเฉิน ภาควิชากุมารเวชศาสตร์ โรงพยาบาลรามาธิบดี ระบุข้อมูลที่น่าดีใจว่า เด็กไทยอายุระหว่าง 0-14 ปี เสียชีวิตน้อยลง ทว่ามีสิ่งที่น่ากังวลคือนับตั้งแต่ปี 2530 เป็นต้นมา เด็กไทยต้องเสียชีวิตจากอุบัติเหตุมีแนวโน้มสูงขึ้น

คณะกรรมการป้องกันอุบัติเหตุแห่งชาติระบุถึงข้อมูลที่สอดคล้องกันคือ เด็กไทยตายจากอุบัติเหตุบนท้องถนนเพิ่มขึ้นร้อยละ 13 ต่อปี แซงหน้าประเทศสหรัฐอเมริกาที่มีอัตราเพิ่มขึ้นเพียงร้อยละ 2 เท่านั้น

ข้อมูลดังกล่าวยังระบุว่า อุบัติเหตุเกิดจากยานยนต์มีมากถึง ร้อยละ 53 ซึ่งมักเกิดขึ้นในกลุ่มเด็ก และ ร้อยละ 25 เกิดขึ้นในกลุ่มเยาวชนน้อยกว่า 25 ปี

● สาวพืชมหันตักยที่ไม่อาจมองข้าม

จากทะเบียนผู้ป่วยอุบัติเหตุในกลุ่มอายุ 0-15 ปี ของโรงพยาบาลขอนแก่น ปี 2546 พบว่า เด็กอายุต่ำกว่า 5 ปี ส่วนใหญ่ประสบอุบัติเหตุขณะซ้อนท้ายรถมอเตอร์ไซค์จำนวนถึง 106 คน ในขณะที่เด็กอายุระหว่าง 6-10 ปี ซึ่งเป็นเด็กในกลุ่มระดับประถมศึกษา มักได้รับอุบัติเหตุขณะขี่จักรยานมีจำนวน 119 คน และขณะขับหรือซ้อนท้ายมอเตอร์ไซค์จำนวน 109 คน ส่วนกลุ่มเด็กโต อายุ 11-15 ปี ประสบภัยจากมอเตอร์ไซค์สูงสุดถึง 703 คน



ข้อมูลดังกล่าวจึงเป็นสิ่งที่ชี้ชัดว่า ยานพาหนะที่เสี่ยงอันตรายบนถนนมากที่สุดคือ มอเตอร์ไซค์ มีประเด็นที่น่าสนใจตามมาคือ กลุ่มเด็กเล็กที่ประสบอุบัติเหตุ มักเกิดจากความประมาทของผู้ปกครองที่ไม่สวมหมวกนิรภัยให้ลูกหลานขณะขับขี่ แม้ว่ามีความหมายบังคับใช้แล้วก็ตาม และจากข้อมูลทะเบียนผู้ป่วยอุบัติเหตุของโรงพยาบาลขอนแก่นยังพบว่า เด็กที่มีอายุยังน้อยโอกาสที่ได้รับบาดเจ็บที่ศีรษะยังมีสูงมากขึ้น

อีกประเด็นที่น่าหวัชพวกลัวถึงคือ กลุ่มเด็กโต อายุระหว่าง 11-15 ปี อุบัติเหตุกว่าร้อยละ 65 เกิดจากเด็กเป็นผู้ขับขี่มอเตอร์ไซค์เอง และแน่นอนว่าเป็นกลุ่มที่ไม่มีใบอนุญาตขับขี่ และข้อมูลที่น่าสนใจตามมาคือ ร้อยละ 10 ของเด็กกลุ่มนี้ขับขี่ขณะมีอาการเมาสุรา

น.พ. วิทยา ชาติบัญชาชัย ผู้อำนวยการศูนย์อุบัติเหตุและวิกฤตบำบัด โรงพยาบาลขอนแก่น ระบุข้อมูลการสูญเสียของสังคมไทยที่เกิดจากอุบัติเหตุจราจรปีนประเด็นที่น่าขบคิดต่อว่า

- อุบัติเหตุจากมอเตอร์ไซค์คร่าชีวิตเด็กไทยในแต่ละปีกว่า 2,000 ราย บาดเจ็บ 20,000 ราย พิกัด 9,000 ราย
- เด็กต้องกำพร้า เพราะพ่อแม่เสียชีวิตจากอุบัติเหตุจราจรปีละ 16,000 ราย
- ในแต่ละปี สังคมไทยต้องสูญเสียบุคลากรที่เป็นวัยทำงาน 16-40 ปี จำนวนมากถึง 8,000 ราย
- เด็กไทยกว่า 75,000 ราย ต้องมีฐานะทางครอบครัวลำบากและยากจนลง เพราะพ่อแม่ต้องพิการจากอุบัติเหตุ

แม้ว่าที่ผ่านมาจะมีการรายงานถึงความสูญเสียจากอุบัติเหตุบนท้องถนนถูกเผยแพร่ออกมา
มากมาย ทว่าโศกนาฏกรรมบนถนนก็ยังเกิดขึ้นซ้ำแล้วซ้ำเล่าและยังมีแนวโน้มเพิ่มมากขึ้นทุกปี
โดยเฉพาะอย่างยิ่ง อุบัติเหตุที่เกี่ยวข้องกับมอเตอร์ไซค์ พาหนะคู่ใจวัยรุ่น และคู่ครัวเรือนชนบท

คงต้องช่วยกันปรับมุมมองใหม่ว่า อุบัติเหตุอาจเกิดขึ้นได้โดยไม่ตั้งใจ แต่ไม่ใช่เหตุการณ์ที่คาด
เดาไม่ได้ หรือไม่ควรคาดเดา... เพราะอย่างน้อยที่สุดการเริ่มต้นป้องกันอุบัติเหตุจากตัวเราและดูแลคนรอบ
ข้าง เท่านั้นที่ช่วยลดโอกาสของความสูญเสียลงได้อย่างมหาศาล

ที่มา สถานการณ์สุขภาพในเด็กและเยาวชน โดย ดวงทิพย์ ชีระวิทย์

สืบค้นได้จาก <http://www.hiso.or.th>

ข้อมูลเพิ่มเติม ติดต่อ กิติมาภรณ์ 081 449 7479