

“สงกรานต์” เทศกาลอันตราย”

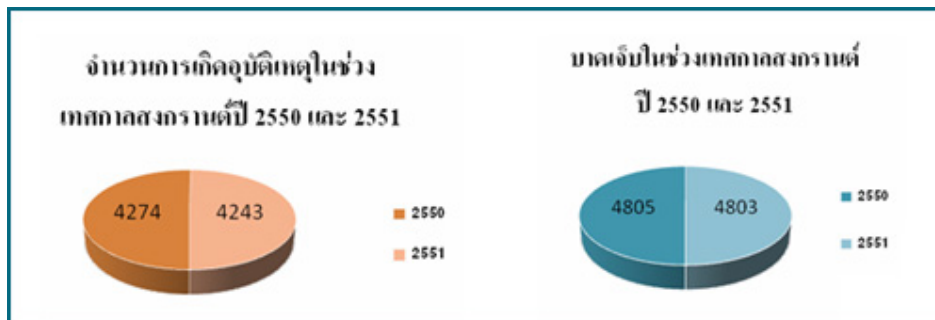
“7 วัน อันตราย” กลายเป็นวาระที่ต้องพูดถึงทุกปี เมื่อถึงเทศกาลสงกรานต์ เพื่อเตือนภัยให้คนไทยตระหนักถึงอุบัติเหตุบนถนน

ศูนย์อำนวยการความปลอดภัยทางถนน เปิดเผยตัวเลขการสูญเสียชีวิตในช่วงสงกรานต์ปีที่ผ่านมา มีสถิติสูงหรือลดลงมากน้อยแค่ไหน เมื่อเปรียบเทียบกับปี 2550 รวมถึงพฤติกรรมและปัจจัยเสี่ยงต่างๆ ตัวเลขเหล่านี้จะช่วยให้คนไทยสำหรับการท่องเที่ยวสงกรานต์ปีนี้

- สงกรานต์อันตราย

ศูนย์อำนวยการความปลอดภัยทางถนน ซึ่งตัวเลขอุบัติเหตุบนถนนในช่วงเทศกาลสงกรานต์ปี 2551 ยังอยู่ในเกณฑ์น่าเป็นห่วง แม้ว่าจำนวนการเกิดอุบัติเหตุ มีจำนวนลดลง 31 ครั้ง จาก 4,274 ครั้ง ในปี 2550 เหลือ 4,243 ครั้ง ในปี 2551 ส่วนผู้บาดเจ็บ ลดลง 2 คน จาก 4,805 คน ปี 2550 เหลือ 4,803 คน ในปี 2551

ทว่า จำนวนผู้เสียชีวิตกลับเพิ่มจำนวนสูงขึ้น 7 ราย จาก 361 ราย ในปี 2550 เพิ่มขึ้น 368 ราย ในปี 2551



- ภาคเหนือ ครองอันดับพื้นที่เสี่ยง

จากเก็บสถิติการเกิดอุบัติเหตุของศูนย์ฯ ยังพบอีกว่า จังหวัดที่มีตัวเลขอุบัติเหตุสูงสุด 4 อันดับแรก อยู่ในพื้นที่ภาคเหนือทั้งสิ้น

- อันดับ 1	จ. เชียงราย	จำนวน 176 ครั้ง
- อันดับ 2	จ. เพชรบูรณ์	จำนวน 159 ครั้ง
- อันดับ 3	จ. พิษณุโลก	จำนวน 132 ครั้ง
- อันดับ 4	จ. เชียงใหม่	จำนวน 124 ครั้ง

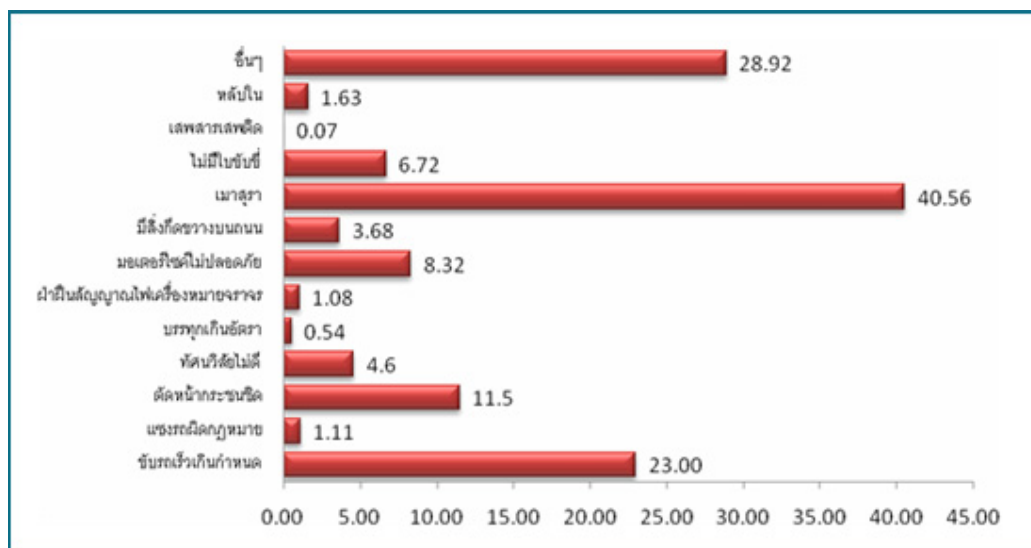
ส่วนจังหวัดที่มีจำนวนผู้บาดเจ็บมากที่สุด 4 อันดับแรก ก็อยู่ในพื้นที่ภาคเหนือด้วยเช่นกัน

- อันดับ 1	จ. เชียงราย	จำนวน 183 คน
- อันดับ 2	จ. เพชรบูรณ์	จำนวน 171 คน
- อันดับ 3	จ. เชียงใหม่	จำนวน 154 คน
- อันดับ 4	จ. พิษณุโลก	จำนวน 144 คน

- “คน” ต้นเหตุอุบัติเหตุ

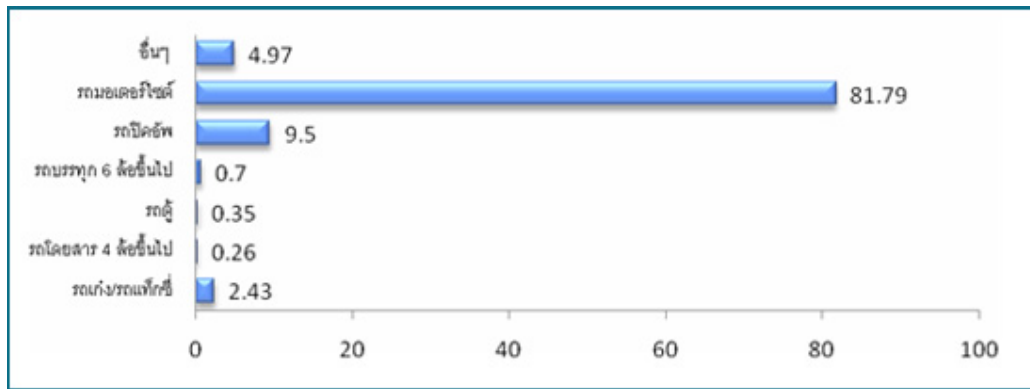
กรมป้องกันและบรรเทาสาธารณภัย ศึกษาสาเหตุที่ก่อให้เกิดอุบัติเหตุทั้งระบบ ระบุว่า สาเหตุประการสำคัญเกิดจากผู้ขับขี่ ในขณะที่สัดส่วนที่เกิดจากสภาพแวดล้อมที่เป็นอุปสรรคต่อการขับขี่มีเพียงเล็กน้อยเท่านั้น

อุบัติเหตุที่เกิดจากการเมาสุรา มีอัตราสูงมากถึงร้อยละ 40.56 และการขับเร็วเกินกำหนด ร้อยละ 23 และการขับขี่มอเตอร์ไซด์ไม่ปลอดภัย ร้อยละ 8.32

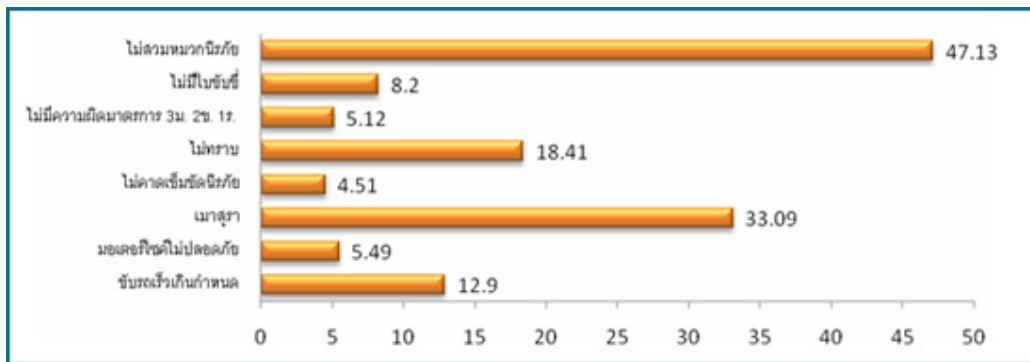


- มอเตอร์ไซด์ เสียหายที่สุด

จากข้อมูลเชิงสถิติประเภทยานพาหนะที่ครองอันดับการเกิดอุบัติเหตุสูงสุดคือ มอเตอร์ไซด์ มีอัตราสูงสุด ร้อยละ 81.79 รองลงมาคือ รถกระบะ ร้อยละ 9.5 และรถยนต์หรือรถแท็กซี่ ร้อยละ 2.43



ในขณะที่เดียวกัน กรมป้องกันและบรรเทาสาธารณภัย ได้ระบุข้อมูลเพิ่มเติมว่า พฤติกรรมเสี่ยงสำคัญที่ก่อให้เกิดอุบัติเหตุมากที่สุด 3 อันดับแรก คือ ไม่สวมหมวกนิรภัย ร้อยละ 47.13 รองลงมาคือ เมาสูรา ร้อยละ 33.09 และขับรถเร็วเกินกำหนด ร้อยละ 12.9



เป็นที่น่าสังเกตว่า มอเตอร์ไซด์เป็นประเภทยานพาหนะที่เกิดอุบัติเหตุสูงสุด และการไม่สวมหมวกนิรภัยก็เป็นพฤติกรรมเสี่ยงต่ออุบัติเหตุสูงสุดด้วยเช่นกัน

- **อุบัติเหตุป้องกันได้**

อุบัติเหตุทางถนนมีแนวโน้มเกิดขึ้นต่อเนื่อง โดยเฉพาะช่วงเทศกาลต่างๆ และมักพบว่ากลุ่มที่บาดเจ็บและเสียชีวิตสูงสุดคือ กลุ่มอายุ 15-19 ปี ซึ่งเป็นกลุ่มวัยรุ่นที่เมาแล้วขับมอเตอร์ไซด์ด้วยความเร็ว โดยไม่สวมหมวกนิรภัย

นอกจากนี้ ถนนที่มักเกิดอุบัติเหตุสูงสุดกลับไม่ใช่ถนนที่มีสิ่งกีดขวาง แต่เป็นถนนทางตรงและเป็นถนนในเขตหมู่บ้าน ซึ่งมักเกิดในช่วงเวลา 16.01-20.00 น.

จากสถิติการเกิดอุบัติเหตุและสภาพที่เป็นปัจจัยเสี่ยงต่างๆ ซึ่งหน่วยงานที่เกี่ยวข้องได้เก็บรวบรวมเพื่อเผยแพร่ ล้วนแต่เป็นความสูญเสียที่เตือนสติผู้ขับขี่ว่า อุบัติเหตุส่วนใหญ่เกิดขึ้นจากพฤติกรรมเสี่ยงของผู้ขับขี่ ซึ่งทุกคนสามารถช่วยกันดูแลตัวเองและคนรอบข้างให้ปลอดภัยจากอุบัติเหตุได้ไม่ยาก

ที่มา อุบัติเหตุสงกรานต์ปี 2551 ดาย 368 เจ็บ 4,803 เรียบเรียงโดย ศิริพร แก้วไทย สำนักงานพัฒนาระบบข้อมูลข่าวสารสุขภาพ สืบค้นได้จาก <http://www.hiso.or.th>

ข้อมูลเพิ่มเติม ติดต่อ กิติมาภรณ์ 081 449 7479