

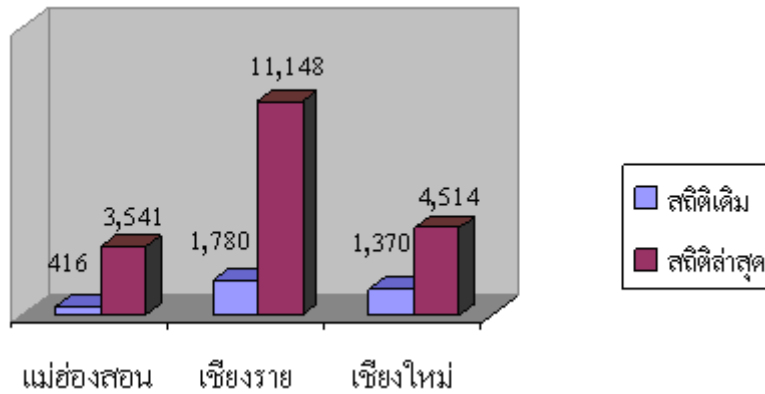
ภัยหมอกควัน ฝุ่นร้ายที่อย่าให้เกิดซ้ำ

คงยังจำกันได้ถึงภาพของหมอกควันหนาที่บดบังปกคลุมน่านฟ้าของจังหวัดภาคเหนือตอนบน ที่ส่งผลกระทบต่อแรงอย่างไม่น่าเชื่อ ตั้งแต่การปิดตายเส้นทางสัญจรทางอากาศนานหลายวัน ไปจนถึงการปิดร้านหมูกระทะและปิ้งย่าง อีกทั้งยังส่งผลกระทบต่อสุขภาพของประชาชน แม้ไม่ถึงขั้นรุนแรงแต่ก็เป็นไปอย่างถ่วงหน้ำไม่เลือกกว่าจนหรือรวย เพราะทุกคนต่างต้องอาศัยลมหายใจเข้าออกเป็นเครื่องหล่อเลี้ยงชีวิตอยู่ทุกนาที่

▪ กระทบสุขภาพคนนับหมื่น

จากการตรวจและรักษาของสถานพยาบาลต่างๆ ในจังหวัดภาคเหนือตอนบนมีรายงานจำนวนผู้ที่ได้รับผลกระทบจากหมอกควันในช่วงกลางเดือนมีนาคม พ.ศ. 2550 พบว่าปริมาณผู้ป่วยโรคทางเดินหายใจในช่วงเวลาเดียวกันของปีก่อนหน้าได้เพิ่มสูงขึ้นอย่างผิดปกติ ดังแสดงในรูปที่ 1

รูปที่ 1 แสดงจำนวนผู้ที่ป่วยด้วยสาเหตุจากหมอกควัน ในเดือนมีนาคม 2550 เปรียบเทียบกับปีก่อนหน้า



ที่มา การเฝ้าระวังผลกระทบต่อสุขภาพจากหมอกควันปี 2550 กรมควบคุมโรค

ข้อมูลที่รวบรวมในปี 2550 ระบุว่าจำนวนผู้ป่วยด้วยสาเหตุจากหมอกควันหนาที่บได้สะสมเพิ่มขึ้นเป็น 34,769 ราย ในจำนวนนี้เป็นผู้ป่วยโรคหัวใจที่มีอาการกำเริบ 159 ราย ตาอักเสบ 782 ราย และโรคผิวหนัง 6 ราย โดยมีผู้ป่วยที่เข้ารับการรักษาเฉลี่ยวันละประมาณ 1,500 ราย

■ ส่อเค้าขั้นขั้น “ภัยขาประจำ”

ปัญหาหมอกควันที่เกิดขึ้นในช่วงต้นปีต่อเนื่องมานานหลายปี เริ่มส่อเค้าว่าจะกลายเป็นปัญหาสุขภาพ “ขาประจำ” ของท้องถิ่น

จากการรายงานของกรมควบคุมมลพิษ ซึ่งเป็นหน่วยงานหลักที่ทำการตรวจวัดคุณภาพอากาศมาอย่างต่อเนื่อง พบว่า แนวโน้มการเกิดหมอกควันพบได้ทั้งภาคเหนือ ภาคกลาง และภาคตะวันออกเฉียงเหนือ โดยเริ่มมีแนวโน้มที่สูงขึ้นตั้งแต่ปลายเดือนธันวาคม 2549 และเพิ่มสูงขึ้นเรื่อยๆ อย่างชัดเจนตั้งแต่วันที่ 29 มกราคม 2550

สาเหตุสำคัญของหมอกควันหนาที่บจนส่งผลกระทบต่อสุขภาพเกิดทั้งโดยธรรมชาติและฝีมือมนุษย์

ประการแรก คือ เกิดจากไฟป่า ทั้งในประเทศไทยและประเทศเพื่อนบ้าน ได้แก่ พม่า เวียดนาม ลาว และกัมพูชา เพิ่มมากขึ้น ประกอบกับสาเหตุประการถัดมา คือ เป็นช่วงเวลาที่เกษตรกรจะทำการเผาเศษวัสดุ เพื่อเตรียมพื้นที่สำหรับทำการเกษตรในช่วงฤดูฝน

อิทธิพลจากความกดอากาศสูง อากาศเย็น และมีหมอกในตอนเช้าที่เกิดขึ้นเป็นประจำช่วงฤดูหนาว ประกอบกันเผาวัสดุในที่โล่ง โดยเฉพาะเศษวัสดุเหลือใช้ทางการเกษตร รวมทั้งการเผาขยะในชุมชน คือสาเหตุสำคัญของการเกิดสภาพหมอกควันหนาที่บจนเป็นประวัติการณ์ตั้งแต่วันที่ 1 ตุลาคม 2549 – 5 มีนาคม 2550 โดยในช่วงดังกล่าวมีไฟป่าเกิดขึ้น 4,198 ครั้ง ถือเป็นกาเกิดไฟป่าที่มีความรุนแรงมากที่สุดในรอบ 9 ปีที่ผ่านมา

■ เจาะพื้นที่เสี่ยงภัย

จังหวัดที่อาจได้รับผลกระทบจากหมอกควันมีอยู่ 8 จังหวัด คือ เชียงใหม่ เชียงราย แม่ฮ่องสอน ลำปาง ลำพูน แพร่ น่าน และพะเยา ในจำนวนนี้มีอยู่ 4 จังหวัดที่เป็นจุดเสี่ยงต่ออันตราย คือ เชียงใหม่ เชียงราย แม่ฮ่องสอน และลำปาง

ในช่วงที่ผ่านมา หน่วยงานต่างๆ พยายามหาทางป้องกันและแก้ไขปัญหาด้วยวิธีการต่างๆ เช่น การทำฝนหลวง การรณรงค์ให้ประชาชนช่วยกันลดการเผาขยะ และการเผาในที่โล่ง นอกจากนี้ยังมีการส่งหน้ากากอนามัยจำนวน 130,000 ชิ้น และคู่มือการดูแลสุขภาพเนื่องจากควันไฟป่าไปให้ประชาชนในพื้นที่เพื่อช่วยกันป้องกันปัญหา

ที่จังหวัดเชียงใหม่ เมื่อปี 2550 ถึงกับเลื่อนการจัดเทศกาลสงกรานต์จากช่วงปกติ มาเป็นวันที่ 1 เม.ย. เพื่ออาศัยน้ำที่สาดเล่นสงกรานต์ช่วยเพิ่มความชื้นในอากาศลดหมอกควัน ที่ต้องทำขนาดนี้เพราะปัญหาหมอกควันกระทบทั้งสุขภาพและเศรษฐกิจของทั้งภูมิภาค

แม้หมอกควันนั้นปราศจากน้ำหนักและไร้ตัวตน แต่เมื่อไรที่ปรากฏให้เห็นปริมาณมากนั้นหมายถึงผลกระทบที่ซึมลึกและยากจะหลีกเลี่ยง

การป้องกันอย่างจริงจังก่อนเกิดปัญหาจึงเป็นสิ่งที่ไม่อาจจะเลยได้

ที่มา <http://www.hiso.or.th/hiso/>

ข้อมูลเพิ่มเติม ติดต่อ กิติมาภรณ์ 081 449 7479