



ฉบับที่ 1 เดือนมิถุนายน 2551

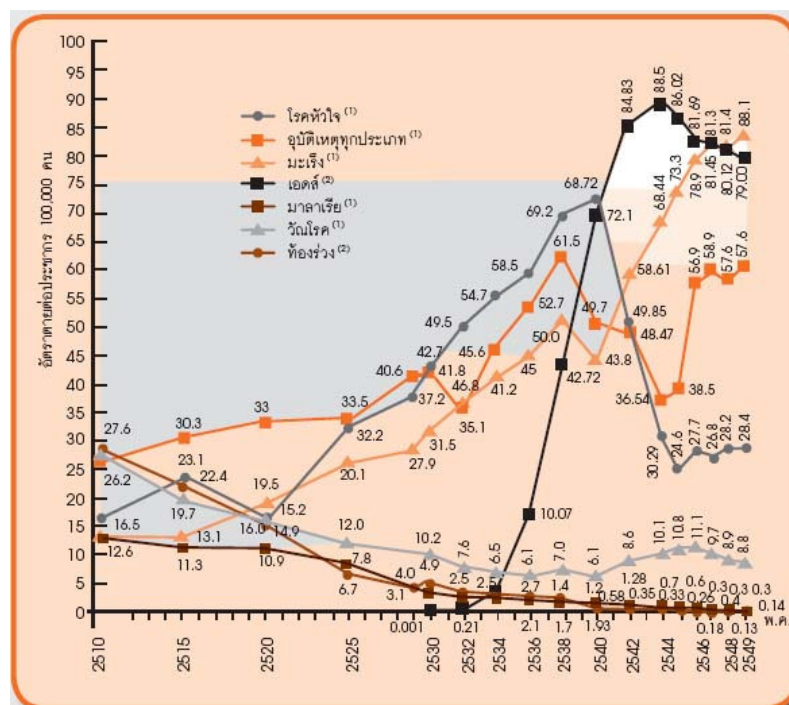
จากคอลัมน์ วิถีเสียง จดหมายข่าวรายเดือนประจำเดือนมิถุนายน 2551

ผลิตโดย สำนักงานพัฒนาระบบข้อมูลข่าวสารสุขภาพ

มะเร็งอะไรมาแรง

มะเร็ง แม้เป็นเพียงคำสั้น ๆ แต่คำ ๆ นี้ช่างกินความกว้างไกล ซ้ำยังกระทบต่อความรู้สึกรุนแรงยิ่งนัก...
นั่นเป็นเพราะมะเร็งเป็นโรคที่ส่งผลร้ายแรงถึงชีวิต

จาก ข้อมูลการตายของประชากรไทย โดย สำนักนโยบายและยุทธศาสตร์ กระทรวงสาธารณสุข
ชี้ว่า การตายจากเนื้องอกมะเร็งทุกชนิดเป็นสาเหตุการตายอันดับหนึ่ง และอัตราการตายจากมะเร็งยังคงสูงขึ้นอย่างต่อเนื่องไปในอนาคต ดังภาพที่เห็นนี้



ภาพจาก รายงานการสาธารณสุขไทย 2548-2550

ล่าสุด ข้อมูลจาก สำนักงานพัฒนาระบบข้อมูลข่าวสารสุขภาพ โดยเครือข่ายข้อมูลข่าวสารโรคมะเร็งไทย

ฉบับที่ 1 เดือนมิถุนายน 2551

ได้คาดการณ์อัตราอุบัติการณ์การเกิดโรคมะเร็งของคนไทย โดยใช้ฐานข้อมูลย้อนตั้งแต่ปี 2522 ทำนายล่วงหน้าไป
ถึงปี 2558 พบแนวโน้มที่น่าสนใจดังนี้

- มะเร็งที่จะมีผู้ป่วยรายใหม่ในแต่ละปีมากที่สุด 5 อันดับแรก ได้แก่ มะเร็งตับและท่อน้ำดี, มะเร็ง
เต้านม, มะเร็งปอดและหลอดลม, มะเร็งปากมดลูก และมะเร็งลำไส้ใหญ่
- โรคมะเร็งที่คุกคามผู้ชายมากที่สุด ได้แก่ มะเร็งตับและท่อน้ำดี รองลงมาคือ มะเร็งปอดและ
หลอดลม มะเร็งลำไส้ใหญ่ มะเร็งต่อมน้ำเหลือง และมะเร็งต่อมลูกหมาก
- โรคมะเร็งที่คุกคามผู้หญิงมากที่สุด 5 อันดับแรก ได้แก่ มะเร็งเต้านม, มะเร็งปากมดลูก, มะเร็ง
ลำไส้ใหญ่, มะเร็งตับและท่อน้ำดี และมะเร็งปอดและหลอดลม

แม้มะเร็งเป็นโรคที่น่าสะพรึงกลัว แต่มะเร็งหลายชนิดสามารถป้องกัน หรือตรวจพบได้ตั้งแต่ระยะเริ่มต้น

**หวังอย่างยิ่งว่าตัวเลขการคาดการณ์นี้จะถูกแทรกแซงด้วยการเฝ้าระวังและสร้างเสริมสุขภาพ
ของประชาชนคนไทย จนลดความสูญเสียลงให้เหลือน้อยที่สุด**

ตารางแสดงการคาดการณ์จำนวนผู้ป่วยมะเร็งรายใหม่ในแต่ละปี จากปัจจุบัน – พ.ศ.2558

บริเวณที่ เป็นมะเร็ง	เพศ	คาดการณ์จำนวนผู้ป่วยรายใหม่							
		2551	2552	2553	2554	2555	2556	2557	2558
ตับและท่อน้ำดี	ชาย	9921	10212	10503	10794	11132	11471	11809	12147
	หญิง	4676	4846	5017	5187	5380	5573	5766	5959
เต้านม	ชาย	-	-	-	-	-	-	-	-
	หญิง	12775	13742	14709	15676	16765	17855	18944	20033
ปอด	ชาย	6705	6959	7212	7466	7753	8041	8328	8615
	หญิง	3688	3869	4050	4231	4423	4614	4806	4998
ปากมดลูก	ชาย	-	-	-	-	-	-	-	-
	หญิง	9747	10289	10831	11373	11956	12539	13122	13705
ลำไส้ใหญ่	ชาย	3966	4205	4443	4682	4953	523	5494	5765
	หญิง	4405	4735	5065	5395	5754	6114	6473	6832

ที่มา: หัซซา ศรีปลั่ง, เครือข่ายข้อมูลข่าวสารโรคมะเร็งไทย



ฉบับที่ 1 เดือนมิถุนายน 2551

แนะนำ ระบบเฝ้าระวังโรคมะเร็งของไทย

ประเทศไทยใช้ระบบการเฝ้าระวังโรคมะเร็งโดยใช้ทะเบียนมะเร็งประชากรในแต่ละภาคของประเทศไทย ตั้งแต่ พ.ศ. 2532 เป็นต้นมาด้วยการสนับสนุนขององค์การวิจัยโรคมะเร็งนานาชาติ (International Agency for Research on Cancer: IARC) โดยมีพื้นที่ในการเก็บข้อมูลดังนี้

- ในภาคเหนือ ที่จังหวัดเชียงใหม่ และลำปาง
- ภาคตะวันออกเฉียงเหนือ ที่จังหวัดขอนแก่น อุตรดิตถ์ และนครพนม
- ภาคกลาง ที่กรุงเทพฯ
- ภาคตะวันออก ที่จังหวัดระยอง
- ภาคตะวันตก ที่จังหวัดประจวบคีรีขันธ์
- ภาคใต้ ที่จังหวัดสงขลา

จากข้อมูลในแต่ละภาคนี้ ได้นำมาคำนวณเพื่อคาดประมาณภาพรวมการเกิดโรคมะเร็งในประเทศไทย โดยได้รายงานสถิติโรคมะเร็งในประเทศไทยทุกช่วง 3 ปี ในหนังสือชื่อ Cancer in Thailand เล่มแรกเป็นช่วงปี พ.ศ. 2531-2534 และ เล่มท้ายสุดเป็นเล่มที่ 4 รายงานระหว่างช่วงปี พ.ศ. 2541-2543

ติดตามข้อมูลข่าวสารโรคมะเร็งได้ที่ เครือข่ายข้อมูลข่าวสารโรคมะเร็งไทย <http://www.thaicin.net>
สถาบันมะเร็งแห่งชาติ <http://www.nci.go.th>

บอกกล่าว...

จดหมายข่าว “ต้นคิด” ต้นไม้แห่งความคิด ที่บ่มเพาะมาจากความรู้และข้อมูลด้านสุขภาพ โดยส่วนหนึ่งเป็นผลผลิตจากการทำงานของแผนงานพัฒนาระบบข้อมูลข่าวสารสุขภาพ ซึ่งอยู่ภายใต้ สถาบันวิจัยระบบสาธารณสุข (สวรส.) โดยได้รับการสนับสนุนจากสำนักงานกองทุนสนับสนุนการสร้างเสริมสุขภาพ (สสส.) เพื่อผลักดันและสนับสนุนการพัฒนาระบบข้อมูลข่าวสารสุขภาพของประเทศ รวมทั้งการนำข้อมูลข่าวสารที่มีอยู่มาสื่อสารสู่สาธารณะ และใช้ประโยชน์ในการพัฒนาระบบสุขภาพของภาคส่วนที่เกี่ยวข้อง และอีกส่วนหนึ่งเป็นการรวบรวมข้อมูลสถานการณ์ด้านสุขภาพจากแหล่งความรู้ต่างๆ เพื่อนำเสนอภาพสะท้อนทางสุขภาพ อันจะนำไปสู่การสร้างความคิดและความตระหนักรู้ของคนในสังคม โดยเน้นไปที่การสร้างบทสรุปเชิงความรู้ที่สามารถต่อยอดได้ รวมถึงการประยุกต์ใช้ความรู้ในระดับประชาชนทั่วไป และการให้ข้อมูลเพื่อกำหนดนโยบายสาธารณะ มากกว่าการพิสูจน์ความถูกต้องของข้อมูลสถิติ



อ่านจดหมายข่าวตันคิด
ทั้งเล่ม! ที่นี่!

News มิถุนายน 51



ฉบับที่ 1 เดือนมิถุนายน 2551

ดูข้อมูลทั้งหมดได้ใน www.hiso.or.th

สมัครสมาชิก หรือติดต่อ “ตันคิด”

ตู้ ปณ.2 ปณ.ฝ.ประดิพัทธ์ 10404

โทรศัพท์: 02-668-2854 โทรสาร: 02-241-0171

อีเมลล์ : info@tonkit.org เว็บไซต์ www.tonkit.org

