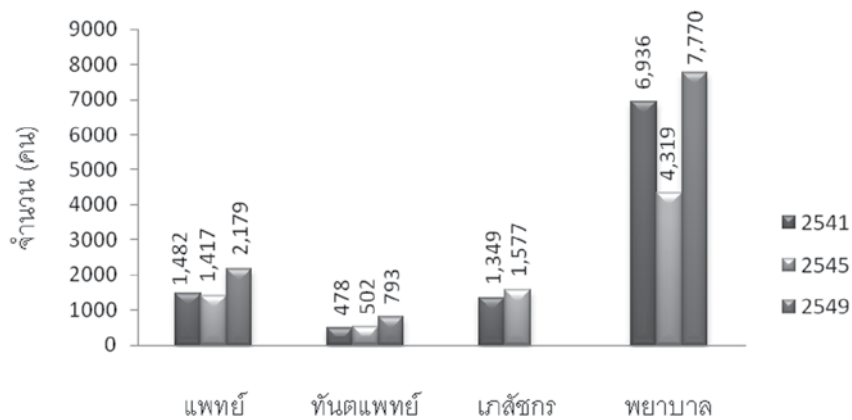


เปิดกร... กองกำลังด้านสุขภาพ

เบื้องหลังของระบบบริการสุขภาพที่ดีมีความสัมพันธ์กับทรัพยากรด้านสุขภาพหลายประการ โดยเฉพาะอย่างยิ่งทรัพยากรมนุษย์ ซึ่งถือเป็นกองกำลังที่เป็นทั้งผู้ให้บริการ ผู้บุกเบิกองค์ความรู้เพื่อใช้ในการรักษาเยียวยา อีกทั้งยังมีภารกิจที่สำคัญในการบริหารจัดการระบบบริการสุขภาพ ให้เป็นระบบสุขภาพที่เข้าถึง เป็นธรรม และเท่าเทียม เพื่อให้เกิดสุขภาวะที่ดีต่อประชาชน

สถานการณ์กำลังคนด้านสุขภาพ

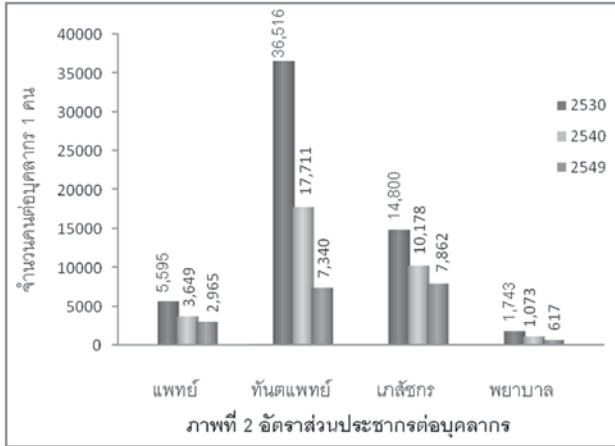
กำลังคนด้านสุขภาพ เป็นปัจจัยที่มีความสำคัญต่อระบบบริการสุขภาพ เท่าที่ผ่านมารัฐบาลพยายามหามาตรการต่าง ๆ เพื่อผลิตบุคลากรให้เพิ่มมากขึ้น โดยในปี 2549 เริ่มมีจำนวนนักศึกษาแพทย์ ทันตแพทย์ เภสัชกร และพยาบาล เพิ่มขึ้น โดยเฉพาะนักศึกษาแพทย์มีจำนวนเพิ่มมากขึ้นเกือบร้อยละ 50 เมื่อเทียบกับปี 2545 เป็นต้นมา (ดังภาพที่ 1)



ภาพที่ 1 จำนวนการรับนักศึกษา

ที่มา : การสาธารณสุขไทย 2548 - 2550 อ้างใน สุขภาพคนไทย 2552 หน้า 13

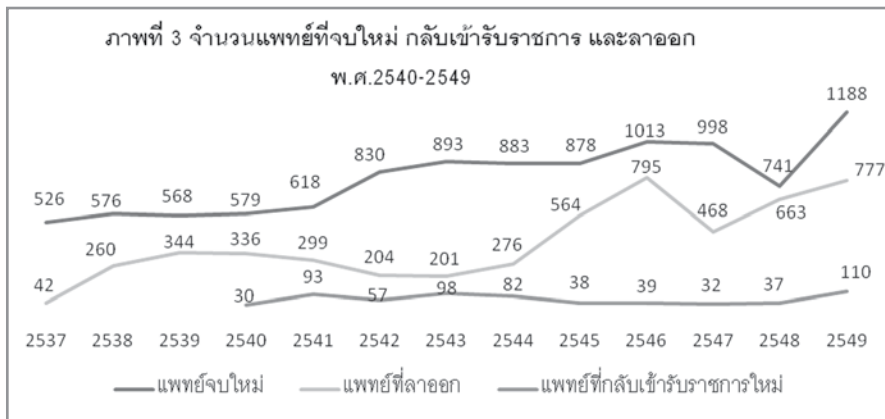
อย่างไรก็ตาม ช่วงระยะเวลาเกือบ 20 ปีที่ผ่านมา แม้จะมีการเพิ่มจำนวนกำลังคนด้านสุขภาพมากขึ้น แต่เมื่อคิดเป็นอัตราส่วนต่อประชากรที่จะต้องรับผิดชอบแล้ว จำนวนกำลังคนที่เพิ่มขึ้นนั้นก็ยังอยู่ในสถานะที่ขาดแคลน กล่าวคือ สัดส่วนของบุคลากรต่อประชากรที่จะต้องดูแลนั้นเป็นภาระงานที่อาจจะเรียกได้ว่าสาหัสสากรรจ์ ดังจะเห็นได้จากแพทย์ยังต้องรับภาระในการดูแลประชากรเกือบ 3,000 คน (ดังภาพที่ 2)



ที่มา : การสาธารณสุขไทย 2545 - 2547 และ 2548-2550 อ้างใน สุขภาพคนไทย 2552 หน้า 13

นอกจากปัญหาการขาดแคลนบุคลากรที่ไม่เพียงพอกับจำนวนประชากรแล้ว ปัญหาที่สำคัญอีกด้านหนึ่งก็คือ การสูญเสียกำลังคนจากการลาออกจากระบบราชการไปทำงานในภาคเอกชนหรือเปลี่ยนไปทำอาชีพอื่น แม้ว่าการสูญเสียกำลังคนในลักษณะนี้จะไม่ทำให้

เกิดผลกระทบในภาพรวม แต่สิ่งเหล่านี้ก็ส่งผลกระทบต่อประชากรส่วนใหญ่ของประเทศที่ยังต้องพึ่งพิงบริการของภาครัฐ โดยเฉพาะอย่างยิ่งในช่วงปี 2539 ซึ่งพบว่าโรงพยาบาลชุมชนที่ตั้งอยู่ในอำเภอต่าง ๆ ถึง 21 แห่งไม่มีแพทย์ประจำเลย จนกระทั่งเกิดวิกฤตเศรษฐกิจในปี 2540 เมื่อโรงพยาบาลเอกชนเริ่มก้าวสู่ภาวะชบเซา สถานการณ์การขาดแคลนแพทย์ในภาครัฐเริ่มดีขึ้น และเมื่อเศรษฐกิจเริ่มฟื้นตัวในปี 2544 - 2546 สถานการณ์การลาออกของแพทย์ก็เริ่มเข้าสู่ภาวะการสูญเสียกำลังคนอีกครั้ง (ดังภาพที่ 3)



ที่มา : สำนักบริหารกลาง สำนักงานปลัดกระทรวงสาธารณสุข อ้างใน การสาธารณสุขไทย 2548 - 2550

จากแนวโน้มของสถานการณ์กำลังคนที่กำลังประสบปัญหาอยู่ในปัจจุบัน ทำให้เครือข่ายนักวิชาการที่เกี่ยวข้องกับการจัดการฐานข้อมูลกำลังคนด้านสุขภาพ ตระหนักถึงการพัฒนาระบบข้อมูลกำลังคนด้านสุขภาพ เพราะข้อมูลดังกล่าว มีความจำเป็นสำหรับนักวางแผนในการกำหนดปริมาณและความต้องการกำลังคนในอนาคตได้ด้วย ติดตามอ่านบทวิเคราะห์การทบทวนระบบข้อมูลกำลังคนด้านสุขภาพ และข้อเสนอแนะเพื่อปรับปรุงฐานข้อมูลกำลังคนด้านสุขภาพ ได้ใน www.hiso.or.th

ผู้ที่สนใจสามารถอ่านบทความเพิ่มเติมได้ที่

www.hiso.or.th

โทรศัพท์ 0 2589 2490 - 2

สำนักงานพัฒนาระบบข้อมูลข่าวสารสุขภาพ
 Health Information System Development Office