

2

สุขภาพแรงงาน

โรคจากการประกอบอาชีพเป็นภัยคุกคามกำลังแรงงานของไทย โดยเฉพาะอย่างยิ่งเกษตรกรไทยจำนวนมาก ซึ่งต้องรับพิษจากสารกำจัดศัตรูพืชในระดับอันตราย

จัดทำโดย คณะทำงานสุขภาพคนไทย

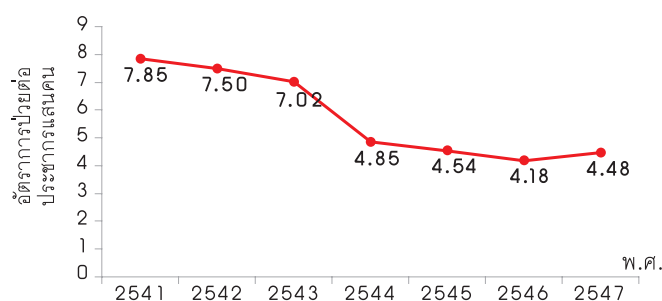
ครึ่งหนึ่งของผู้ป่วยด้วยโรคจากการประกอบอาชีพ ทำงานในภาคเกษตรกรรม อีกครึ่งในห้าเป็นผู้ใช้แรงงาน

ข้อมูลจากสำนักงานสถิติแห่งชาติ ประชากรไทย ณ ครึ่งปี 2548 มีจำนวน 64.8 ล้านคน เป็นผู้ที่มียุ 15 ปีขึ้นไป 36.4 ล้านคน ในจำนวนนี้ร้อยละ 43 ทำงาน ในภาคเกษตร ส่วนอีกร้อยละ 57 ทำงานนอกภาคเกษตรกำลังแรงงานเหล่านี้มีบทบาทสำคัญต่อเศรษฐกิจและสังคมของประเทศ เพราะการเจ็บป่วยและสุขภาพที่ไม่สมบูรณ์ย่อมหมายถึง การทำงานที่ไม่มีคุณภาพและประสิทธิภาพซึ่งอาจนำไปสู่ การลดลงของผลผลิตภาพการผลิตของประเทศ การสูญเสียอาชีพการงาน และการลดลงของรายได้ของครอบครัว

ปัจจุบันโรคจากการประกอบอาชีพ ยังมีใช้สาเหตุการเจ็บป่วยและเสียชีวิตที่สำคัญของคนไทย รายงานการเฝ้าระวังโรคของสำนักโรคบาดวิทยา กระทรวงสาธารณสุข จัดโรคจากการประกอบอาชีพไว้ในลำดับที่ 22 ของสาเหตุการเจ็บป่วยและลำดับที่ 15 ของสาเหตุการตายของประชากรไทย แนวโน้มการเจ็บป่วยด้วยโรคจากการประกอบ อาชีพลดลงจาก 7.85 ต่อประชากรแสนคน ในปี 2541 เหลือ 4.48 ต่อประชากรแสนคน ในปี 2547 ซึ่งสอดคล้องกับข้อมูลของสำนักงานประกันสังคมที่พบว่า ลูกจ้างที่ประสบอันตราย หรือเจ็บป่วยซึ่งส่วนใหญ่เป็นลูกจ้างในภาคอุตสาหกรรมลดลงจาก ร้อยละ 4.4 ในปี 2538 เหลือร้อยละ 2.8 ในปี 2548

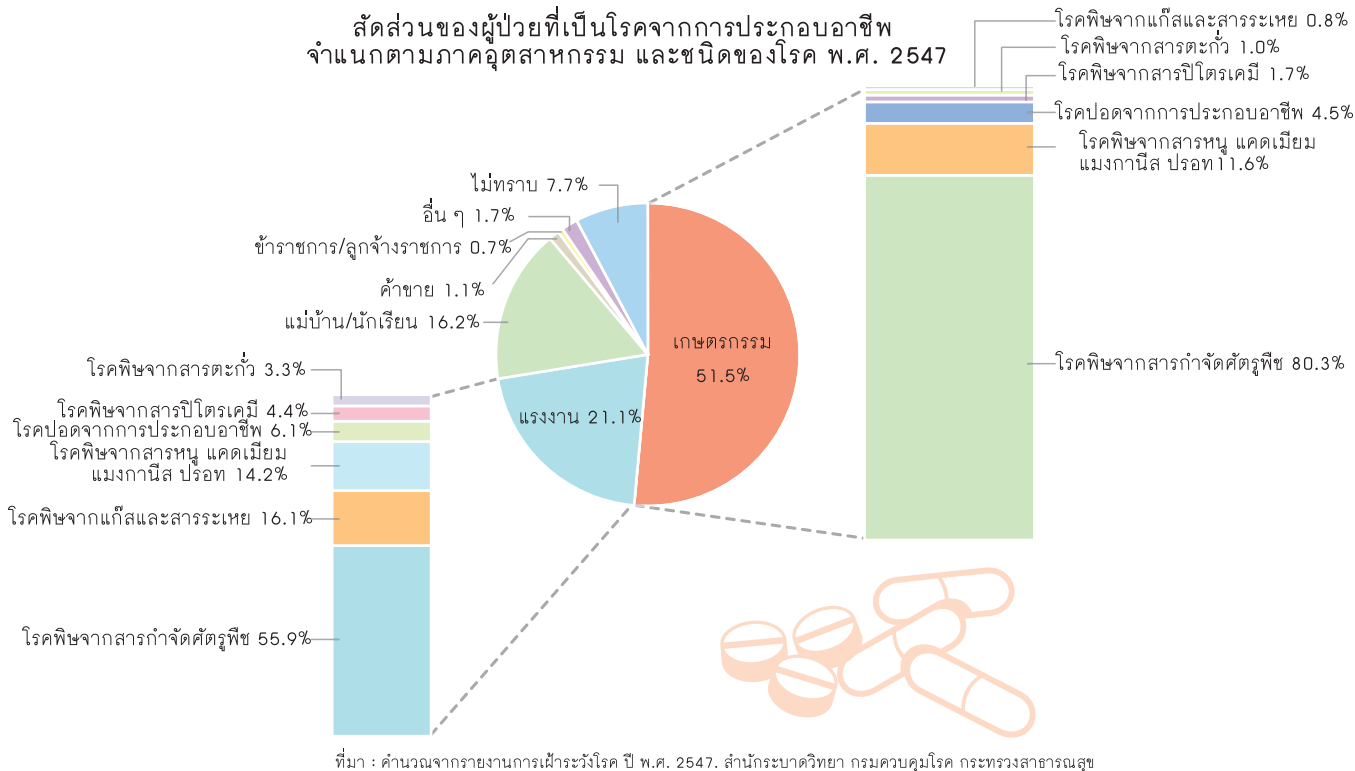
อย่างไรก็ดี การศึกษาของสำนักงานคณะกรรมการอาหารและยา ในโครงการประเมินความเสี่ยงอันตรายต่อสุขภาพของเกษตรกรจากการใช้สารเคมีกำจัดศัตรูพืช ปี 2547 ในพื้นที่ 5 จังหวัด พบเกษตรกรที่ได้รับพิษจากสารกำจัดศัตรูพืชถึงขั้นมีระดับเอนไซม์ผิดปกติถึงร้อยละ 42.2 นอกจากนี้ สารกำจัดศัตรูพืชยังเป็นแหล่งสารพิษที่สำคัญของแรงงานภาคอุตสาหกรรมด้วยเช่นกัน และตราบดีที่ประเทศไทยยังผลิตและนำเข้าสารกำจัดศัตรูพืชในปริมาณที่เพิ่มขึ้น เกษตรกรและแรงงานภาคอุตสาหกรรมของไทยก็ย่อมกลายเป็นแหล่งสะสมพิษที่สำคัญ ซึ่งจะเป็นการบั่นทอนพลังเศรษฐกิจและสังคมในอนาคต

อัตราการเจ็บป่วยจากโรคจากการประกอบอาชีพ ต่อประชากรแสนคน ระหว่าง พ.ศ. 2541-2547

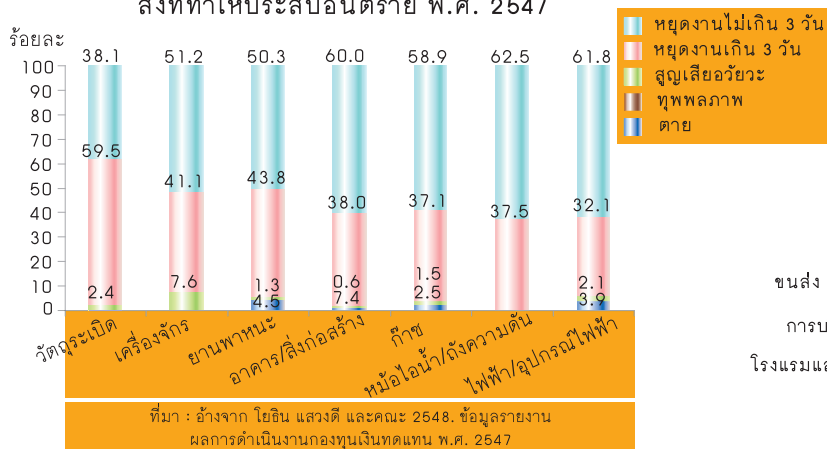


ที่มา : สรุปรายงานการเฝ้าระวังโรค ปี พ.ศ. 2545-2547. สำนักโรคบาดวิทยา กรมควบคุมโรค, กระทรวงสาธารณสุข

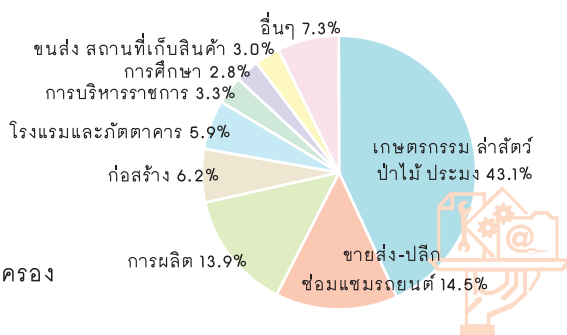
สัดส่วนของผู้ป่วยที่เป็นโรคจากการประกอบอาชีพ จำแนกตามภาคอุตสาหกรรม และชนิดของโรค พ.ศ. 2547



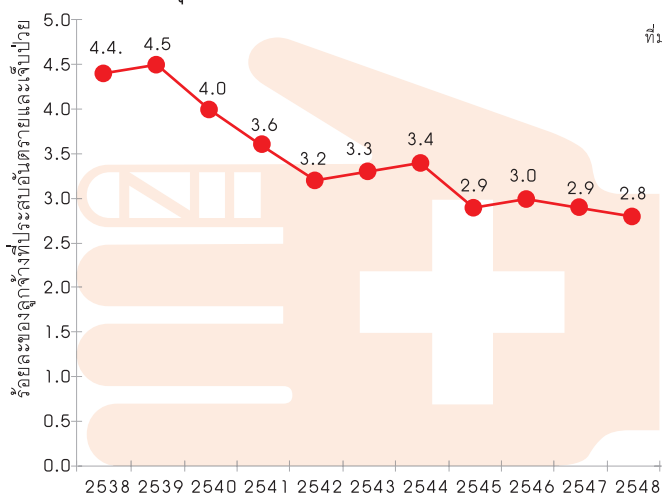
สิ่งที่ทำให้ประสบอันตราย พ.ศ. 2547



ผู้มีงานทำอายุ 15 ปีขึ้นไป จำแนกตามอุตสาหกรรมการทำงาน พ.ศ. 2548



การประสบอันตรายและเจ็บป่วยของลูกจ้างในข่ายคุ้มครอง กองทุนเงินทดแทน ระหว่าง พ.ศ. 2538-2548



ที่มา : รายงานลักษณะของประชากร จากการสำรวจการเปลี่ยนแปลงของประชากร พ.ศ. 2548-2549. สำนักงานสถิติแห่งชาติ. กระทรวงเทคโนโลยีสารสนเทศและการสื่อสาร

ที่มา : ข้อมูลสำนักงานกองทุนเงินทดแทน สำนักงานประกันสังคม กระทรวงแรงงาน
<http://www.sso.go.th/knowledge/link/36-48.htm>
 ข้อมูลจากรายงานการเฝ้าระวังโรค ปี พ.ศ. 2545-2547. สำนักระบาดวิทยา กรมควบคุมโรค, กระทรวงสาธารณสุข