

12

เด็กไทยยุครวยลัดนิ้วดวง

1 ใน 3 ของวัยรุ่นไทยเล่นการพนัน โดยมากกว่าครึ่งหนึ่งเป็นการเล่นไพ่ และอีก 1 ใน 5 เล่นการพนันบอล

จัดทำโดย ดร.อมรวิเศษ นาคกรรพ และ จุฬารัตน์ มาเสถียรวงศ์ สถาบันรามจิตติ

การพนันอาจนำไปสู่ปัญหาอาชญากรรมและความรุนแรง โดยวัยรุ่นไทยที่เล่นการพนัน เคยพัวพันเหตุการณ์การทำร้ายร่างกาย การลักขโมย การขู่กรรโชกทรัพย์เพื่อรีดไถเงิน และการค้าประเวณี

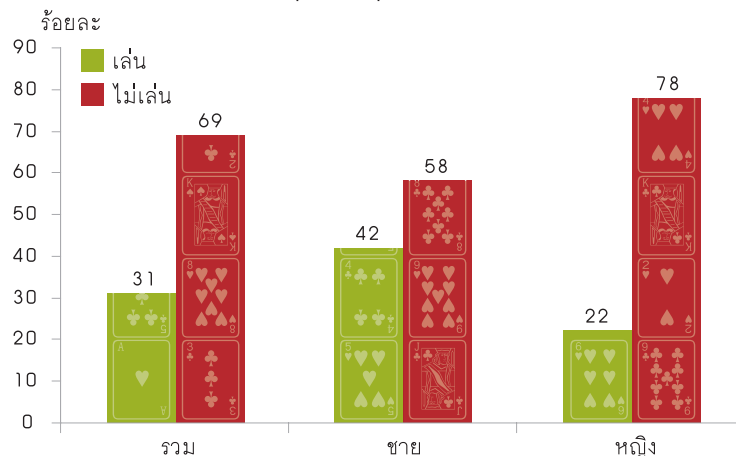
การพนัน เป็นกิจกรรมที่คนไทยนิยมชมชอบ นอกจากเป็นการเสี่ยงโชคแล้วยังแฝงไปด้วยความสนุกสนาน ดังนั้นผู้เล่นที่ยังไม่มีสถานะด้านอารมณ์อย่างสมบูรณ์แล้ว โอกาสที่ติดการพนันก็ย่อมมีสูง เช่น วัยรุ่น เป็นกลุ่มที่ถูกชักจูงให้ติดการพนันได้ง่าย จึงพบว่าเกือบ 1 ใน 3 ของวัยรุ่นไทยเล่นการพนัน โดยเฉพาะผู้ชายมีสัดส่วนการเล่นพนันสูงกว่าผู้หญิง

วัยรุ่นไทยที่ติดพนันส่วนใหญ่ใช้เงินที่ผู้ปกครองให้ไว้สำหรับการเรียนและใช้จ่ายในชีวิตประจำวันต่างๆ ในการเล่นการพนัน ทั้งนี้การเล่นการพนันจะเป็นผลให้วัยรุ่นมีหนี้สินติดตัว และพยายามทุกวิถีทางในการหาเงินคืนเจ้าหนี้ เช่น การลักขโมย รีดไถเงิน หรือวัยรุ่นชายหญิงที่ติดพนันบางคนจำใจเอาตัวเข้าแลกเพื่อจ่ายหนี้พนัน หรือใช้แฟนเป็นตัวชดเชงเพื่อใช้หนี้พนัน โดยค่าตัวแต่ละครั้งประมาณ 1,500- 5,000 บาท

การทนายผลฟุตบอลอาจเป็นก้าวแรกให้วัยรุ่นเข้าสู่การเล่นพนัน มากกว่าครึ่งหนึ่งของวัยรุ่นไทยเลือกเล่นไพ่มากกว่าพนันประเภทอื่น ข้อมูลที่น่าสนใจคือ ในการสำรวจการเล่นพนันของประชากรไทยอายุตั้งแต่ 15 ปีขึ้นไป พบว่าส่วนใหญ่ผู้เล่นพนันที่มีการศึกษาในระดับประถมศึกษาหรือต่ำกว่าประถมศึกษา นิยมเล่นหวยใต้ดินและสลากกินแบ่งรัฐบาลมากกว่าการพนันชนิดอื่น แพทย์หญิงกนกกาญจน์ วิโรจน์อุไรเรือง โรงพยาบาลพระศรีมหาโพธิ์ จังหวัดอุบลราชธานี กล่าวว่า วัยรุ่นที่เป็นโรคติดพนัน จะมีลักษณะดังนี้ 1. จะเล่นทุกครั้งที่มีโอกาส 2.เพิ่มจำนวนเงินขึ้นเรื่อยๆ และ 3. ถึงแม้จะรู้ว่าการพนันทำให้เสียโอกาสทางสังคมแต่ก็ยังจะเล่นการพนัน เป็นอาการที่พยายามจะเลิกการพนันแต่ก็เลิกไม่ได้

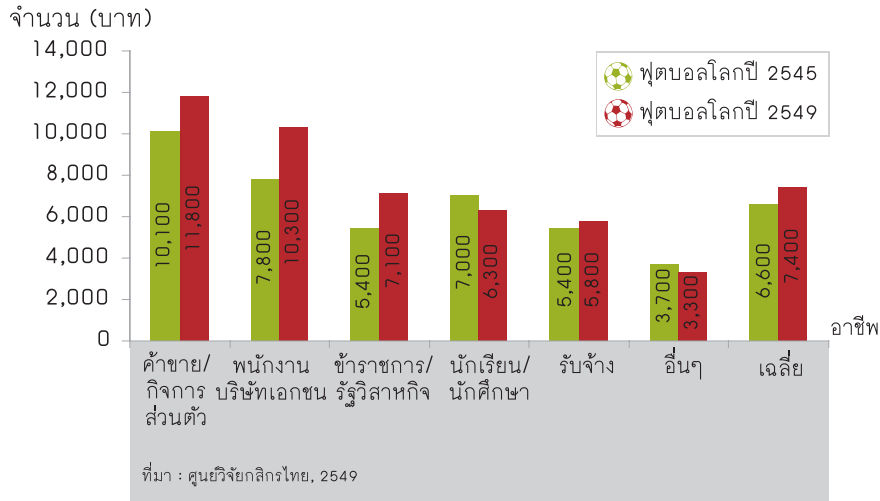
การแก้ไขปัญหาดังกล่าวให้ “ผู้ใหญ่” เป็นตัวขับเคลื่อนภายในครอบครัวเพื่อสร้างค่านิยมที่ดี มีกิจกรรมร่วมกันในครอบครัวให้มากขึ้น ส่งเสริมจริยธรรมที่พึงประสงค์ และสร้างคุณค่าทางวัฒนธรรมในการมีสัมมาอาชีพ ขณะเดียวกันหน่วยงานภาครัฐควรมีมาตรการควบคุมปราบปรามป้องกันการพนันอย่างจริงจัง และสนับสนุนเครือข่ายพ่อแม่ให้เข้มแข็ง

การเล่นการพนันในเด็กและวัยรุ่น อายุ 6 – 25 ปี จำแนกตามเพศ พ.ศ. 2548

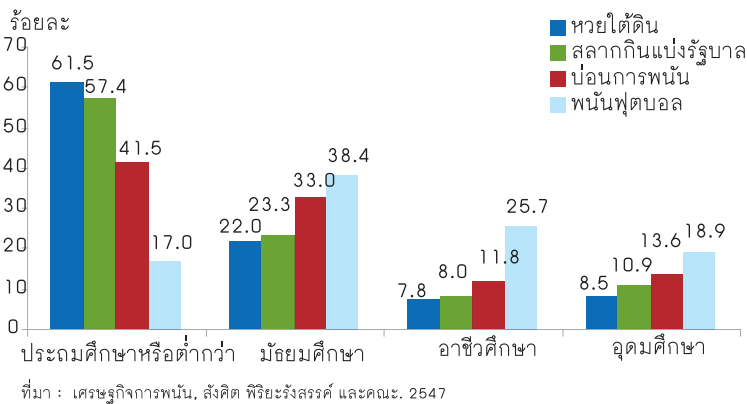


ที่มา: ข้อมูลจากโครงการติดตามสถานการณ์เด็กและเยาวชนรายจังหวัด (Child Watch) โดยสถาบันรามจิตติ ภายใต้การสนับสนุนร่วมกันของสำนักงานกองทุนสนับสนุนการสร้างเสริมสุขภาพ (สสส.) และสำนักงานกองทุนสนับสนุนการวิจัย (สกว.), 2548

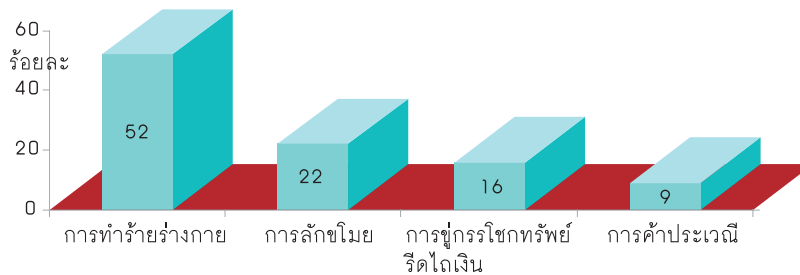
วงเงินที่เตรียมไว้เล่นฟุตบอลโลกแยกตามกลุ่มอาชีพ



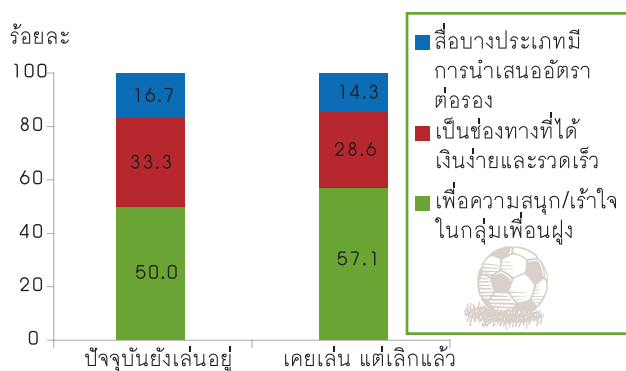
ระดับการศึกษาของผู้เล่นการพนันประเภทต่างๆ



ชนิดของความรุนแรงที่เกิดมาจากการพนัน พ.ศ. 2548



สาเหตุสำคัญที่ทำให้คนเล่นพนันฟุตบอล พ.ศ. 2549



การพนันที่นิยมเล่นในกลุ่มเด็กและวัยรุ่น

