

# 1

## ภาวะสมองเสื่อม มหันตภัยใกล้ตัว

ในอีก 20 ปีข้างหน้า คนไทยมากกว่า 450,000 คน  
มีแนวโน้มเกิดภาวะสมองเสื่อม

จัดทำโดย แพทย์หญิงอรพิชญา ไกรฤทธิ และแพทย์หญิงสิรินทร ฉันทศิริกาญจน โรงพยาบาลรามธิบดี

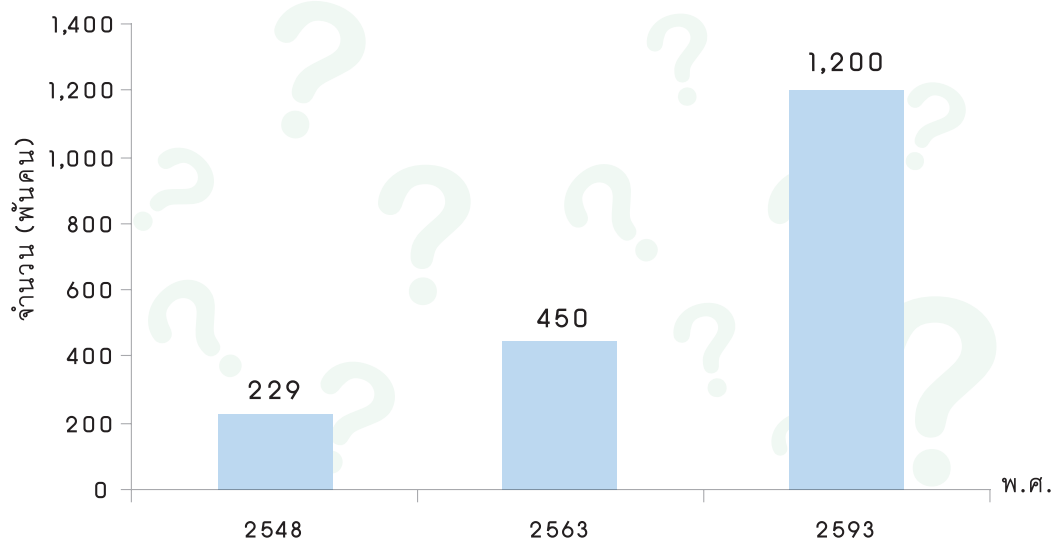
นอกจากผู้ป่วยภาวะสมองเสื่อมจะทำอะไรไม่ได้แล้ว ยังไม่สามารถดำเนินชีวิตประจำวันตามปกติได้เอง ส่งผลกระทบทั้งกาย ใจ สังคมและเศรษฐกิจกับทั้งผู้ป่วย ครอบครัวและสังคม

สมองเสื่อมเป็นภาวะที่พบได้ในคนทุกวัย แต่พบบ่อยขึ้นในคนสูงอายุ รายงานของกลุ่มทำงานด้านสมองเสื่อมในเขตพื้นที่เอเชียแปซิฟิกสรุปได้ว่า ในปี 2548 มีผู้ป่วยสมองเสื่อมในภูมิภาคนี้มากถึง 13.7 ล้านคน และจะเพิ่มเป็น 64.6 ล้านคนในอีก 50 ปีข้างหน้า สำหรับประเทศไทยความชุกของภาวะสมองเสื่อมอยู่ที่ 229,000 คน และในอีก 20 ปีข้างหน้า คาดว่าจะเพิ่มเป็น 450,000 คน และเพิ่มสูงมากกว่า 1 ล้านคน ในปี 2593 หรืออีกเพียง 50 ปีข้างหน้าเท่านั้น

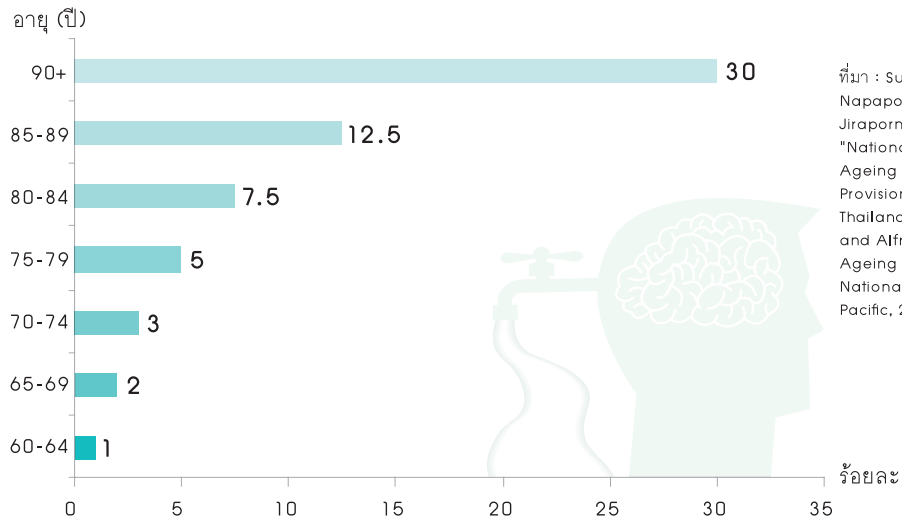
ภาวะสมองเสื่อมจัดเป็นมหันตภัยเงียบ เพราะนอกจากจะสูญเสียความคิด ความจำ และความสามารถในการทำงาน และในการตัดสินใจแล้ว ยังมีผลกระทบโดยตรงต่อผู้ดูแลและครอบครัวของผู้ป่วยทั้งทางกาย ใจ สังคม และเศรษฐกิจ ผู้ป่วยภาวะสมองเสื่อม 1 คนต้องใช้ผู้ดูแลอย่างน้อย 2 คน นำมาสู่ปัญหาค่าใช้จ่ายที่สูงมาก หากญาติในครอบครัวเป็นผู้ดูแล จะมีค่าดูแล ประมาณ 4,000 - 6,000 บาทต่อเดือน ทั้งนี้ยังไม่รวมค่าใช้จ่ายทางอ้อมของผู้ดูแล เช่น การต้องลาออกจากงาน ค่าใช้จ่ายในชีวิตประจำวันของผู้ดูแลผู้ป่วยเอง เป็นต้น และอาจต้องเพิ่มเป็น 8,000 - 16,000 บาทต่อเดือน หากผู้ป่วยมีอาการหนัก ที่ต้องจ้างผู้ดูแลเพิ่ม ทั้งนี้ไม่นับรวมค่ายาและค่ารักษาพยาบาลของทั้งผู้ป่วยและผู้ดูแล

ถึงเวลาแล้วที่จะร่วมกันเรียนรู้ ดูแล ป้องกัน และให้ความสำคัญกับภาวะสมองเสื่อม เหมือนดังคำขวัญของสมาคมอัลไซเมอร์นานาชาติในปีที่กล่าวไว้ว่า "No time to lose" "ช้าอีกไม่ได้แล้ว"

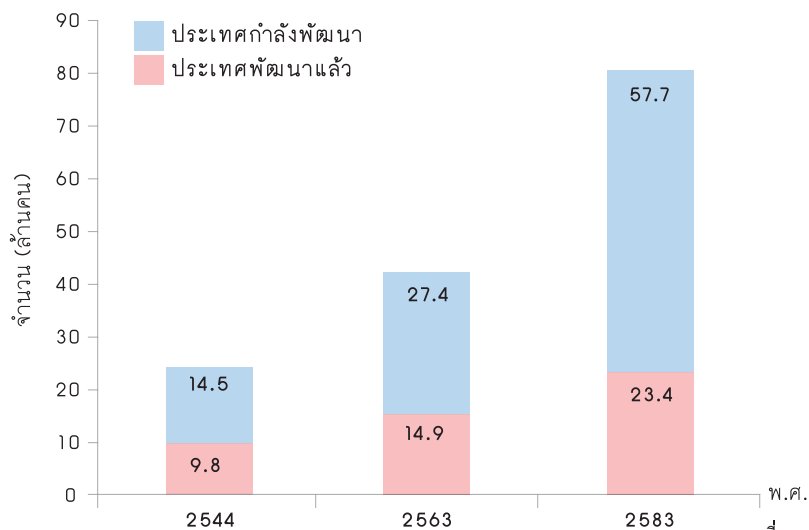
คาดการณ์ความชุกของภาวะสมองเสื่อมในประเทศไทย พ.ศ. 2548-2593



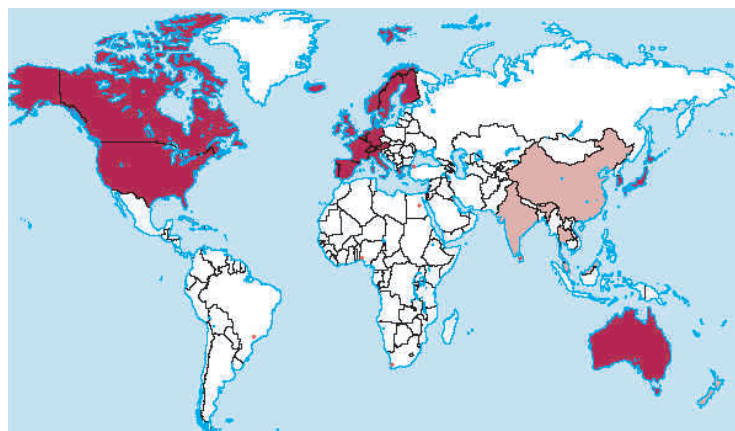
### ความชุก (ร้อยละ) ของผู้สูงอายุที่เป็นโรคสมองเสื่อม จำแนกตามกลุ่มอายุ



### จำนวนผู้ป่วยภาวะสมองเสื่อมในประเทศกำลังพัฒนาและประเทศพัฒนาแล้ว



### พื้นที่ที่มีการศึกษาความชุกด้านสมองเสื่อม



- ภูมิภาคที่มีการศึกษาครอบคลุมและมีระเบียบวิจัยที่มีคุณภาพ
- ภูมิภาคที่มีการศึกษาแต่ไม่เพียงพอที่จะคาดประมาณความชุกได้อย่างมีความเชื่อมั่น
- ประเทศที่มีการศึกษาทางระบาดวิทยาเพียงหน่วยงานเดียว
- ประเทศที่ไม่มีการศึกษาทางระบาดวิทยา

ที่มา : Global prevalence of dementia: a Delphi consensus study, 2005.