

ชีวิตครอบครัว

จัดทำโดย คณะทำงานสุขภาพคนไทย

ร้อยละ 17.7 หรือ ราว 2.9 ล้านของ
ผู้หญิงที่ใช้ชีวิตคู่ ไม่ได้เลือกคู่ครอง
จากความพร้อมใจของทั้งสองฝ่าย

“

การมีชีวิตคู่ที่ดีคือความใฝ่ฝันของคนจำนวนมาก แต่ชีวิตคู่ของหลายครอบครัวก็เกิดจากความไม่พร้อม และเป็นชีวิตที่เลือกไม่ได้หรือไม่มีสิทธิเลือก ไม่ว่าจะเป็นการเลือกคู่ครอง การจดทะเบียนสมรส การใช้ชีวิตร่วมกัน

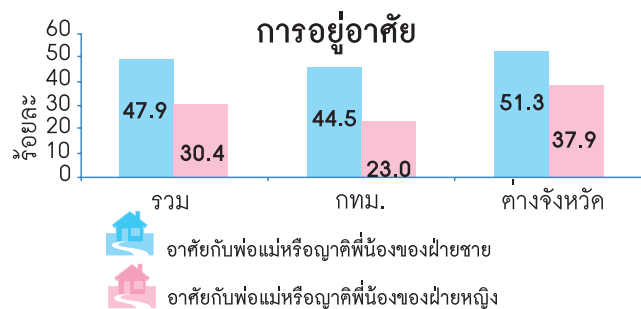
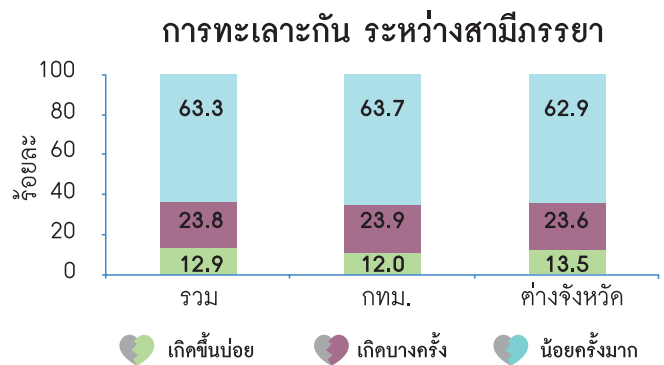
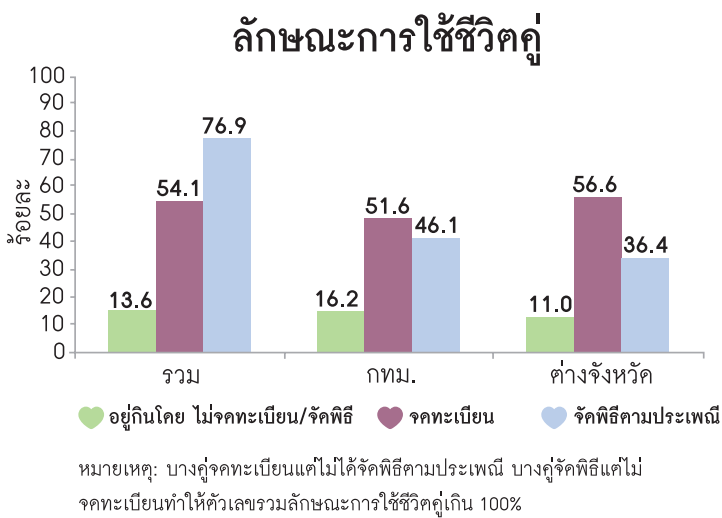
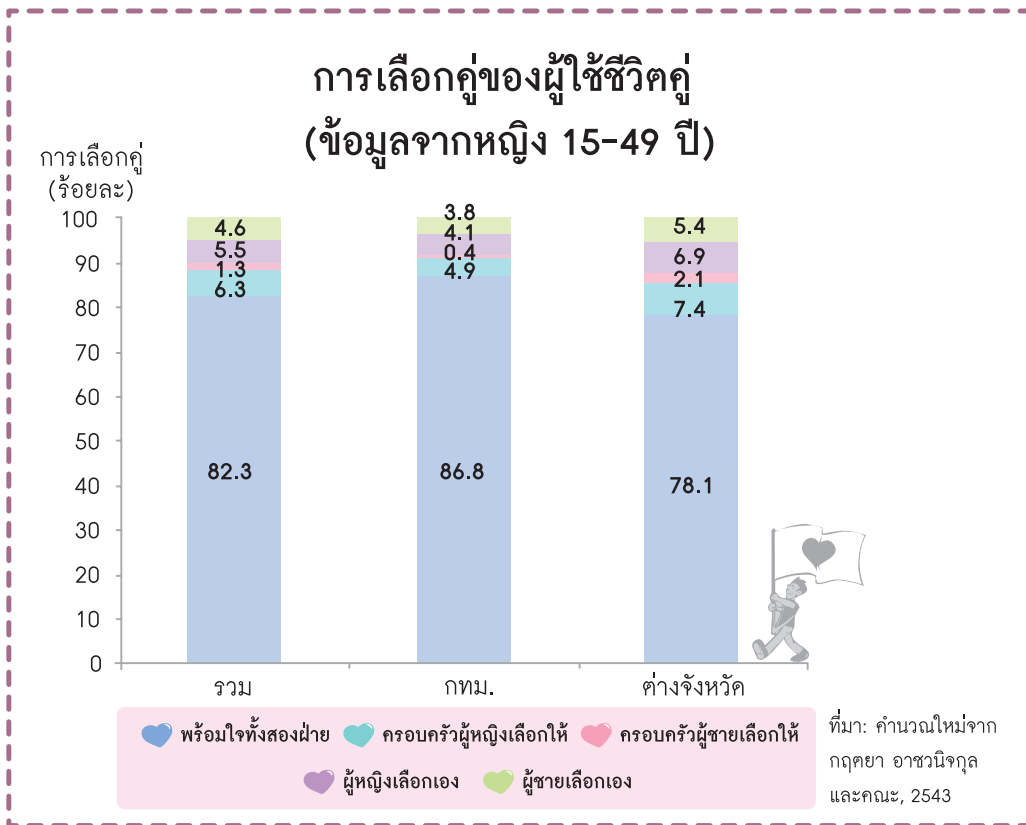
”

แม้ว่าการใช้ชีวิตคู่ของคนไทยส่วนใหญ่จะเริ่มจากการตัดสินใจร่วมกันของทั้งฝ่ายหญิงและฝ่ายชาย แต่ร้อยละ 7.6 ของผู้ใช้ชีวิตคู่ในปัจจุบันกลับไม่เป็นเช่นนั้น เพราะครอบครัวเป็นฝ่ายเลือกคู่ครองให้แทน โดยส่วนใหญ่แล้วครอบครัวของฝ่ายหญิงจะเป็นผู้เลือกคู่ให้มากกว่าฝ่ายชาย และในบรรดาผู้ใช้ชีวิตคู่นั้นร้อยละ 13.6 อยู่กินด้วยกันโดยไม่ได้แต่งงานหรือจดทะเบียนอีกทั้งราว 1 ใน 3 ของผู้ใช้ชีวิตคู่อาศัยอยู่กับพ่อแม่หรือญาติพี่น้องของฝ่ายหญิง

ปี 2547 ประเทศไทยมีครัวเรือนทั้งหมด 18,905,400 ครัวเรือน โดย 1 ใน 3 เป็นครัวเรือนที่ประกอบด้วยพ่อ-แม่-ลูก ส่วนอีก 1 ใน 3 เป็นครัวเรือนที่มีเครือญาติอาศัยร่วมด้วยมากกว่า 1 ครอบครัว มีเพียงร้อยละ 13.5 ที่อาศัยอยู่ตามลำพังเพียงสามี-ภรรยา อีกร้อยละ 11.6 เป็นครัวเรือนที่มีผู้อาศัยอยู่ตามลำพังเพียงคนเดียว และร้อยละ 7.8 เป็นครัวเรือนที่มีเฉพาะพ่อหรือแม่เพียงคนเดียวที่อาศัยอยู่กับลูกตามลำพัง

เมื่อใช้ชีวิตคู่เพียง 2 ใน 3 ของผู้หญิงอาศัยอยู่ใกล้ญาติพี่น้องที่ไปมาหากันได้สะดวก และร้อยละ 3 ไม่ค่อยได้พบญาติพี่น้องเมื่อใช้ชีวิตคู่ไปแล้ว ประมาณร้อยละ 13 ของผู้ใช้ชีวิตคู่ มีปัญหาทะเลาะกันบ่อยครั้งระหว่างสามีภรรยา

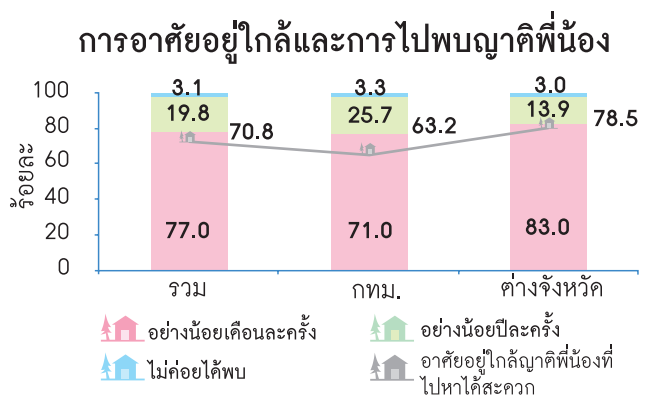




ลักษณะการอยู่อาศัยในครัวเรือน

	ร้อยละ			
	2544	2545	2546	2547
ครอบครัวเดี่ยว				
สามี-ภรรยา	12.5	13.4	13.5	13.5
สามี-ภรรยา ลูก	35.4	34.4	33.2	33.2
สามีหรือภรรยา ลูก	8.3	7.7	7.8	7.8
อยู่คนเดียว	11.5	11.8	11.6	11.6
อยู่ร่วมกับเครือญาติ (ครอบครัวขยาย)	31.7	32.1	33.3	33.3
อยู่กับคนที่ไม่ใช่ญาติ	0.6	0.6	0.6	0.6

ที่มา: การสำรวจภาวะการทำงานของประชากร พ.ศ. 2544-2547 สำนักงานสถิติแห่งชาติ



ที่มา: จำนวนใหม่จาก กฤตยา อาชวนิจกุล และคณะ, 2543
หมายเหตุ: เฉพาะผู้หญิงที่ใช้ชีวิตคู่