

10

อุบัติเหตุจราจร และการบาดเจ็บ

จัดทำโดย นพ. โปบุลย์ สุริยะวงศ์ไพศาล โรงพยาบาลรามธิบดี

ถนน: แหล่งกลืนชีวิตคนไทยอย่างน้อย 40 คนต่อวัน

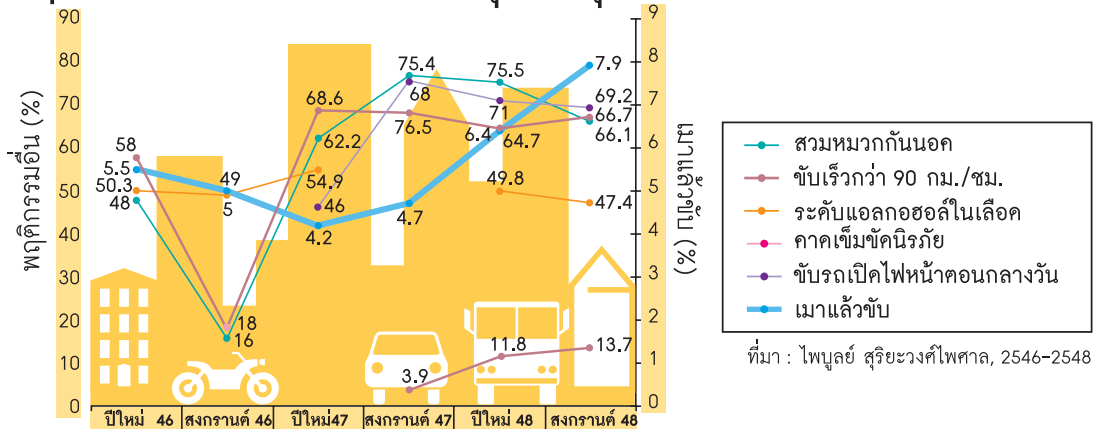
“ คนไทยส่วนใหญ่จะมีวิถีชีวิตที่ผูกผันกับท้องถนนอย่างแนบแน่น จนมองเห็นแต่ความสะดวกสบายที่ได้รับ ทำให้อันตรายจากการใช้รถใช้ถนนถูกมองข้าม ส่งผลให้ความพยายามที่จะลดทอนความเสียหายที่เกิดขึ้นจากการใช้รถใช้ถนน มีน้อยกว่าที่ควรจะเป็น ”

ตัวเลขกว่า 1 แสนล้านบาทต่อปีคือมูลค่าความสูญเสียทางเศรษฐกิจของสังคมไทยจากอุบัติเหตุจราจร ยิ่งรัฐบาลลงทุนสร้างถนนเพิ่มมากขึ้นเท่าใด อุบัติเหตุจากราก็เพิ่มมากขึ้นตามไปด้วย โดยวัยรุ่นและหนุ่มสาวตกเป็นเหยื่อของอุบัติเหตุจากการจราจรมากที่สุด

และแม้ว่ารถจักรยานยนต์จะมีความเสี่ยงบนท้องถนนมากที่สุด แต่คนไทยยังคงคุ้นเคยกับการใช้ชีวิตแบบเนือหุ่มเหล็กโลกเล่นไปทุกหนแห่งได้อย่างรวดเร็ว ขณะเดียวกันคนเดินถนนก็กลายเป็นผู้รับเคราะห์บนท้องถนนมากที่สุด โดยเฉพาะอย่างยิ่งในยามค่ำคืน

หนทางแก้ไขเพื่อลดอันตรายจากท้องถนนต้องมีหลายระดับทั้งบุคคลและโครงสร้าง อย่างไรก็ตามถือเป็นสัญญาณที่ดีที่ช่วงเทศกาลมีการรณรงค์ให้ขับขี่ปลอดภัยเพิ่มมากขึ้น และสิ่งที่น่าสนใจคือการเปิดไฟหน้าของรถจักรยานยนต์ กลายเป็นแนวปฏิบัติโดยยังไม่มีกฎหมายรองรับ

พฤติกรรมที่เกี่ยวข้องกับการเกิดอุบัติเหตุจราจร



ที่มา : โปบุลย์ สุริยะวงศ์ไพศาล, 2546-2548

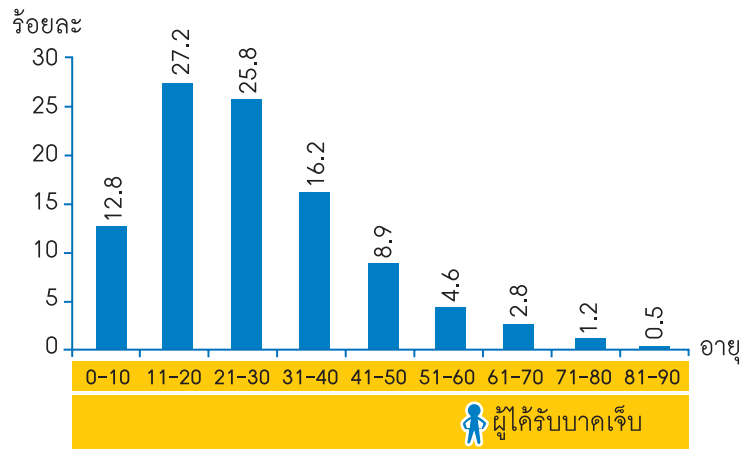
ร้อยละผลการบาดเจ็บจากอุบัติเหตุจราจร

(จากจำนวนผู้บาดเจ็บ 118,501 ราย)

	คนเดินเท้า	คนขับ	ผู้โดยสาร	รวม
ผู้ได้รับบาดเจ็บทั้งหมด	6.0	64.0	30.0	100.0
ผู้เสียชีวิต	2.5	1.3	1.1	1.3
ผู้เข้ารับการรักษาเป็นผู้ป่วยใน	36.0	39.0	34.0	37.3

ที่มา : โปบุลย์ สุริยะวงศ์ไพศาล, 2538-2541

อายุของผู้ได้รับบาดเจ็บจากอุบัติเหตุจรรยาจร



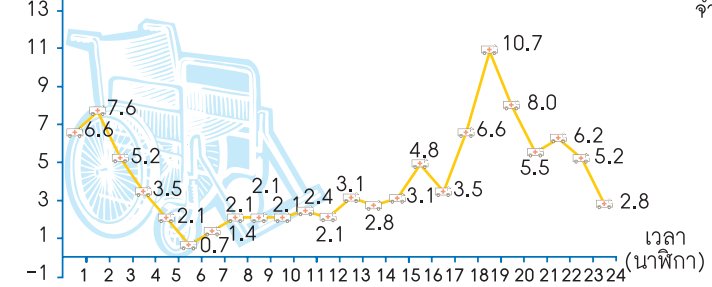
ที่มา : โปบลูส์ สุริยะวงศ์ไพศาล, 2538-2541

ความเสียหายจากอุบัติเหตุจรรยาจรต่อสังคมไทย

- ทางเศรษฐกิจ ปีละ 106,994-115,932 ล้านบาท^{1,2}
- พิกัดสะสม 65,000 รายใน พ.ศ.2545³
- เสียชีวิต ปีละ 14,000 ราย⁴
- บาดเจ็บปีละ 9.5แสน ถึง 1 ล้านราย⁵

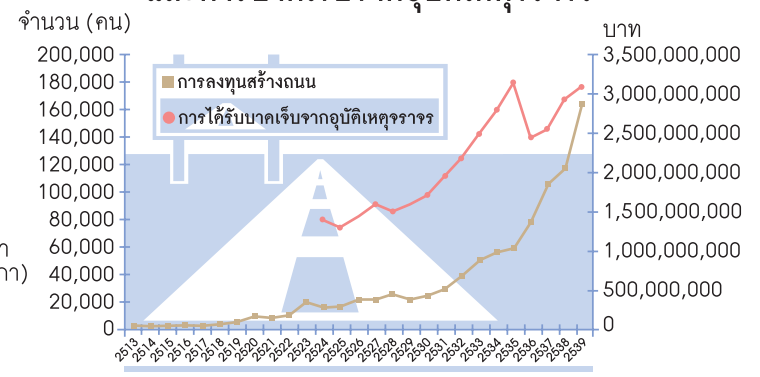
- ที่มา: 1. ศูนย์ศึกษาวิจัยเพื่อการพัฒนา คณะเศรษฐศาสตร์ จุฬาลงกรณ์มหาวิทยาลัย, 2548
 2. ADB-ASEAN REGIONAL SAFETY PROGRAM, 2004
 3. สำนักงานสถิติแห่งชาติ พ.ศ. 2545
 4. สำนักงานตำรวจแห่งชาติ พ.ศ. 2546
 5. กระทรวงสาธารณสุข

ร้อยละของผู้บาดเจ็บตามเวลา (สิงหาคม 2546)



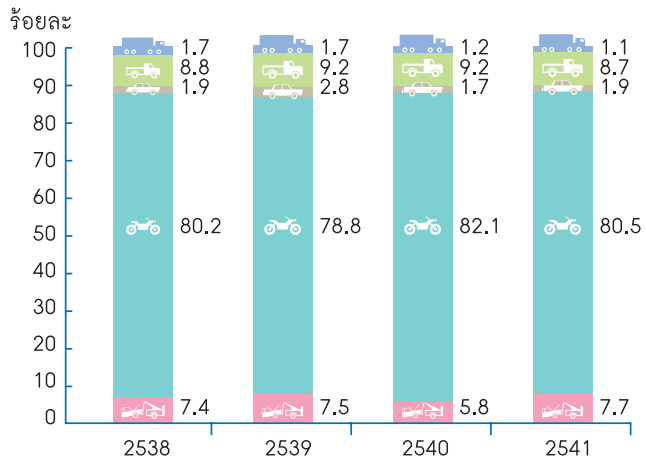
ที่มา: เพ็ญประภา ศิริโรจน์ และคณะ, 2546

แนวโน้มของการลงทุนสร้างถนนและการบาดเจ็บจากอุบัติเหตุจรรยาจร



ที่มา: Tosutho R ECONOMIC LOSS AND ROAD ACCIDENT RELATED FACTORS, 1997

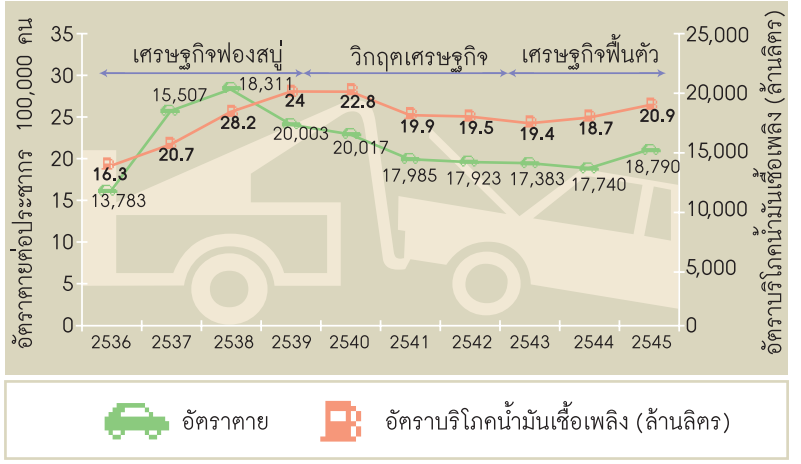
ผู้บาดเจ็บ/เสียชีวิต จำแนกตามชนิดยานพาหนะที่ใช้เดินทาง



รถอื่น ๆ รถเก๋ง รถบรรทุกทุกหนล้อขึ้นไป
 รถจักรยานยนต์ รถปิคอัพ

ที่มา: โปบลูส์ สุริยะวงศ์ไพศาล, 2538-2541

อัตราการบริโภคน้ำมันเชื้อเพลิงและอัตราการตายด้วยอุบัติเหตุจรรยาจร



ที่มา: สำนักงานตำรวจแห่งชาติ, กรมการปกครอง และกรมพัฒนาพลังงานทดแทนและอนุรักษ์พลังงาน, 2536-2545