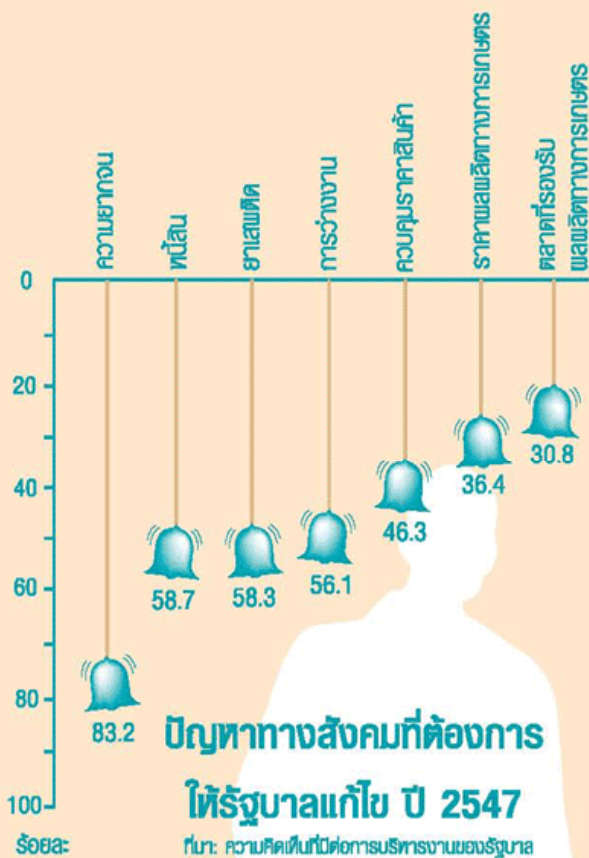


# ความมั่นคงของมนุษย์

ประชากรราว 4 ล้านครัวเรือนยังไม่มีบ้านหรือที่ดินเป็นของตนเอง

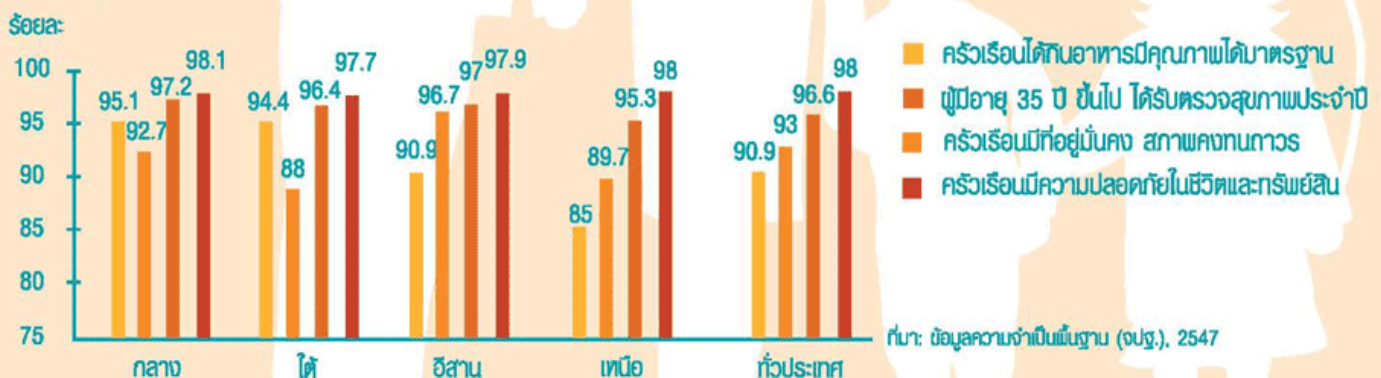
การมีบ้านหรือที่ดินเป็นของตนเอง การมีอาหารและน้ำดื่มอย่างเพียงพอ มีคุณภาพ การเข้าถึงบริการสุขภาพได้ในยามเจ็บป่วยเป็นตัวชี้วัดสำคัญที่บ่งชี้ถึงความมั่นคงของมนุษย์ ปัญหาความยากจนยังคงเป็นปัญหาสำคัญว่าจะสร้างความมั่นคงของมนุษย์ให้ยั่งยืนได้อย่างไร

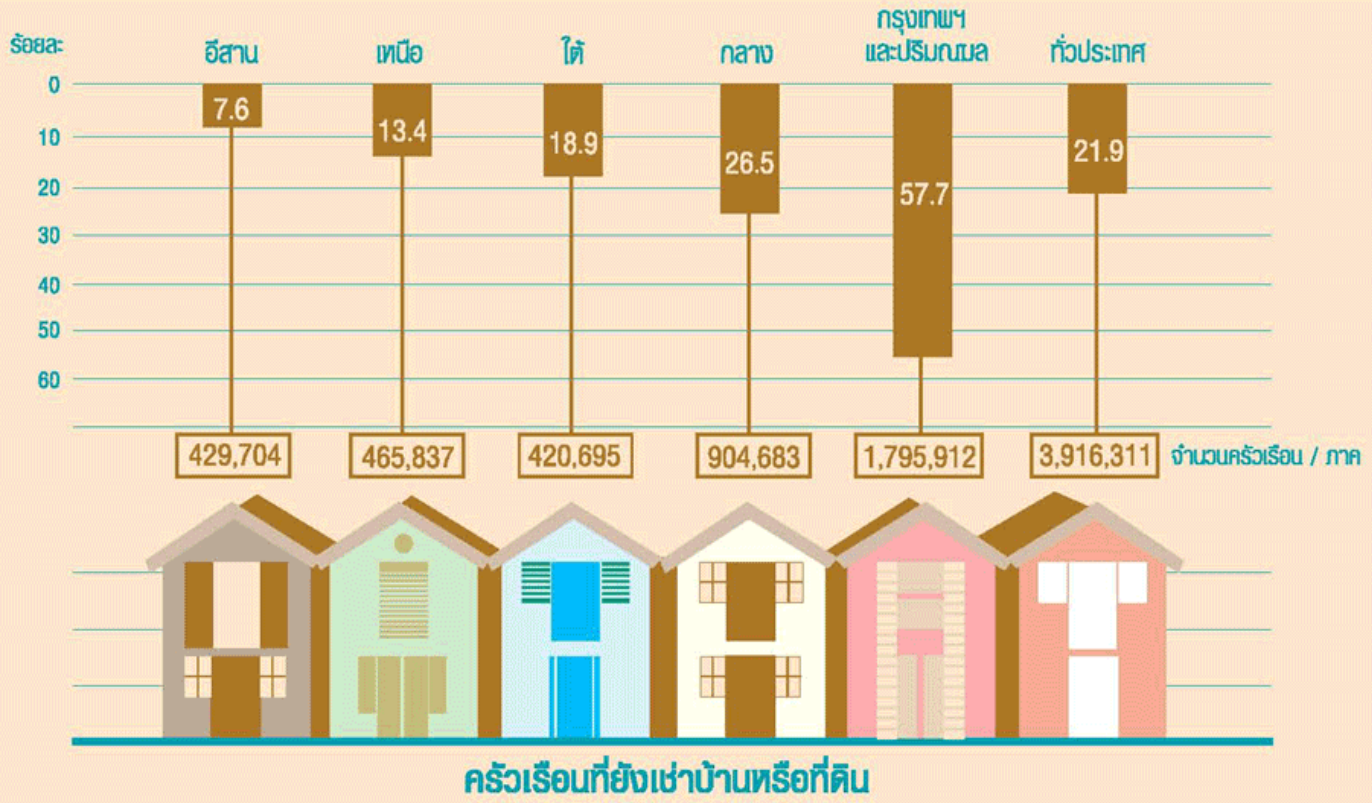


ราว 1 ใน 5 ของครัวเรือนยังเช่าบ้านหรือที่ดินเพื่อการอยู่อาศัย ภาคอีสาน มีครัวเรือนที่เป็นเจ้าของบ้านหรือที่ดินมากที่สุดตามด้วยภาคเหนือและภาคใต้ตามลำดับ มากกว่าครึ่งหนึ่งของครัวเรือนในกรุงเทพฯ และปริมณฑลยังเช่าบ้านหรือที่ดินอยู่อาศัย เนื่องจากราคาบ้านและที่ดินในกรุงเทพฯ สูงกว่าในต่างจังหวัดหลายเท่า หลายครอบครัวต้องทำงานหนักเพื่อซื้อบ้านและที่ดินเป็นของตนเอง จึงไม่แปลกอะไรที่โครงการ 'บ้านเอื้ออาทร' ที่ให้โอกาสผู้มีรายได้น้อยสามารถซื้อบ้านและที่ดินได้จึงได้รับความนิยมสูงในช่วงเวลาที่ผ่านมา

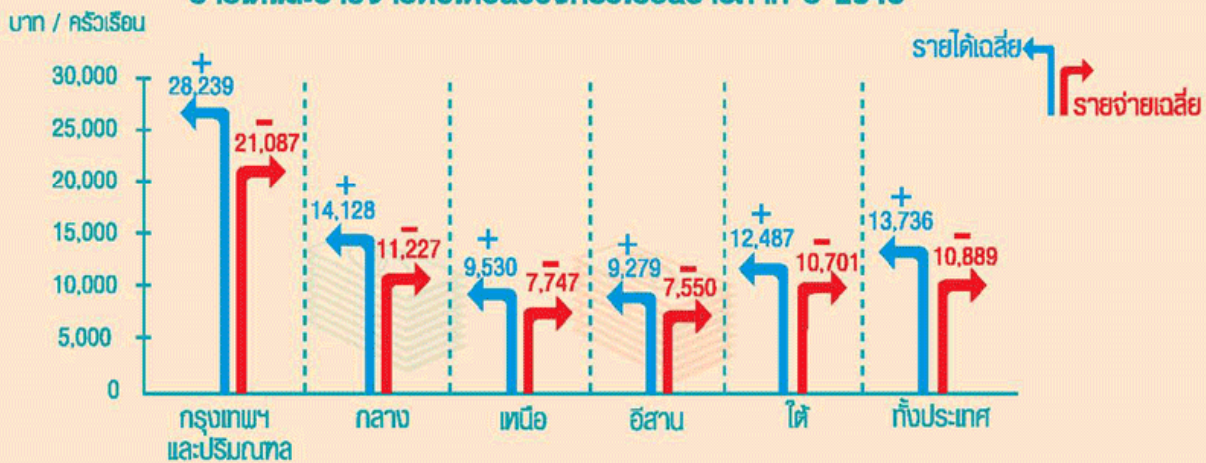
อย่างไรก็ตาม พบว่าหนี้สินของครัวเรือนยังอยู่ในระดับสูง กล่าวคือครัวเรือนทุกภาคมีหนี้สินประมาณ 5-7 เท่าของรายได้เฉลี่ยที่ครัวเรือนได้รับในแต่ละเดือน ทั้งนี้ภาคใต้มีสัดส่วนรายจ่ายต่อรายได้เฉลี่ยมากที่สุด ตามด้วยภาคเหนือและอีสานตามลำดับ ในส่วนของหลักประกันสุขภาพตามนโยบาย 30 บาทรักษาทุกโรค พบว่า ประชาชนส่วนใหญ่มีความพึงพอใจต่อสถานพยาบาล โดยสัดส่วนของผู้ที่ไม่พอใจนั้นมีมากที่สุดในกรุงเทพฯ และปริมณฑล คุณภาพของการให้บริการตามโครงการ 30 บาทรักษาทุกโรคจึงยังเป็นเรื่องที่ต้องจับตามองเพื่อพัฒนาคุณภาพและสร้างรากฐานไปสู่ความยั่งยืน จึงเป็นเรื่องท้าทายว่าทำอย่างไรจึงจะทำให้คนไทยหลุดพ้นจากวงจรจน-เจ็บ-โง่ และสามารถพัฒนาสู่การมีความมั่นคงของมนุษย์ที่ยั่งยืน

## คุณภาพชีวิตจากความจำเป็นพื้นฐาน (จปฐ.) ปี 2547



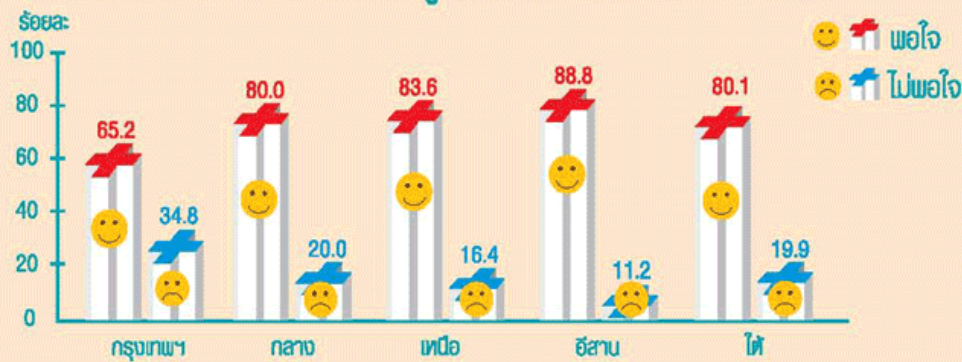


### รายได้และรายจ่ายต่อเดือนของครัวเรือนรายภาค ปี 2545



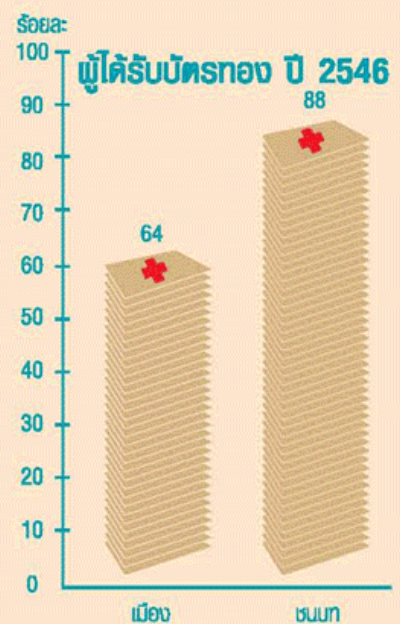
ที่มา: รายงานการสำรวจภาวะเศรษฐกิจและสังคมของครัวเรือน, 2545

### ความพอใจต่อสถานพยาบาลของผู้ใช้บริการบัตรทองรายการ 2545



สาเหตุที่ไม่พอใจสถานพยาบาล	กรุงเทพฯ	กลาง	เหนือ	อีสาน	ใต้	ทั่วประเทศ
บริการไม่ดี	33.0	31.2	26.7	28.0	28.1	29.0
รอคิวนาน	28.2	29.4	32.8	38.2	24.4	31.7
ยาไม่ดี	28.2	21.8	24.6	14.8	32.3	22.7
ไม่มีแพทย์ผู้เชี่ยวชาญ	4.7	11.2	7.7	10.3	7.3	9.0
เครื่องมือไม่ทันสมัย	1.2	2.4	3.0	2.5	3.4	2.6

ที่มา: สรุปรผลการสำรวจความคิดเห็นของประชาชนต่อโครงการ 30 บาทรักษาทุกโรค สำนักงานสถิติแห่งชาติ, 2548



ที่มา: สำนวนฉบับย่อและสถิติกรม 2546