

# ความพิการและคุณภาพ

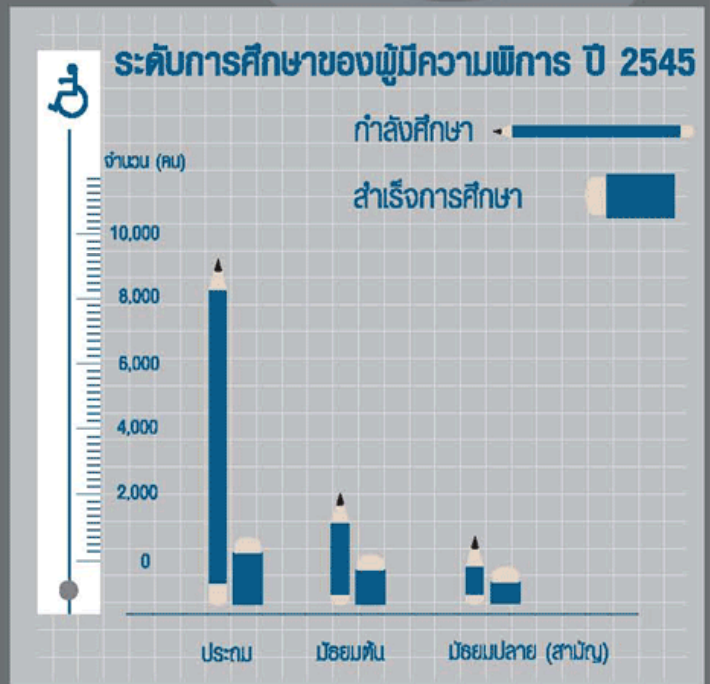
ปี 2545 มีคนพิการจำนวน 1.1 ล้านคน ส่วนใหญ่ยังขาดโอกาสทางสังคม และการฟื้นฟูสมรรถภาพ

แม้วันนี้สังคมจะสนใจและให้ความสำคัญกับผู้พิการมากกว่าในอดีต แต่ยังมีผู้พิการ อีกจำนวนมากที่ขาดโอกาสในการศึกษาและการทำงาน หรือไม่ได้รับการฟื้นฟูสมรรถภาพเพื่อให้สามารถดำรงชีวิตได้ใกล้เคียงกับคนปกติ

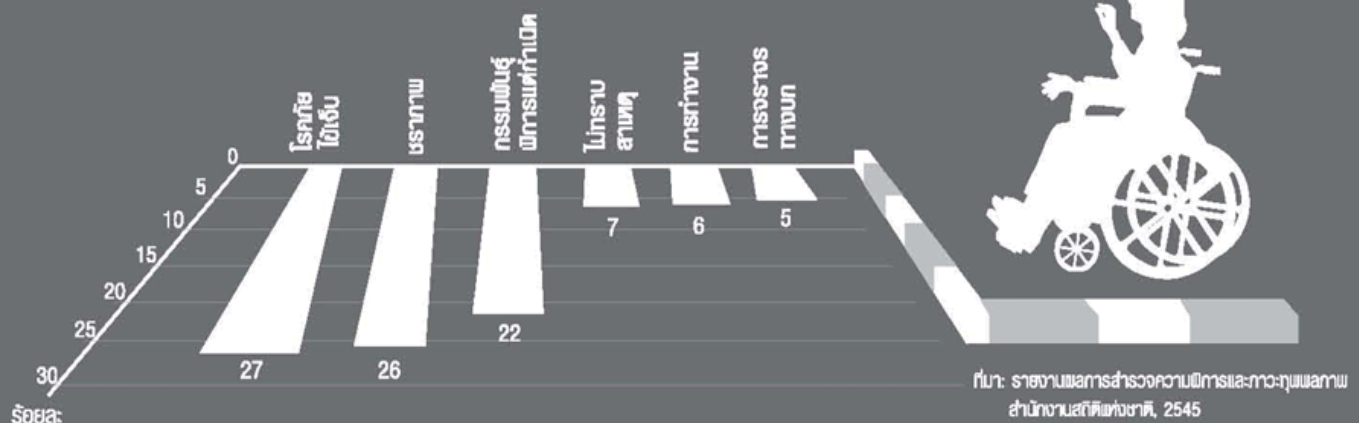
ปัญหาด้านสุขภาพและความบกพร่องของอวัยวะ เช่น โรคอ้วน อัมพาตหรืออัมพฤกษ์ ไชข้อกระดูกเสื่อม สายตาเลือนลาง หูตึง ฯลฯ ล้วนเป็นข้อจำกัดในการทำกิจกรรมประจำวันของคนไทยมากกว่า 4.3 ล้านคนที่กำลังตกอยู่ในภาวะเจ็บป่วยเรื้อรังเกิน 6 เดือน พิการ และทุพพลภาพ ซึ่งในจำนวนนั้นมีถึง 1.1 ล้านคน หรือคิดเป็นร้อยละ 1.8 ที่เป็นผู้พิการโดยราวหนึ่งในสี่เป็นผู้ที่พิการมาตั้งแต่กำเนิด บางคนมีความเป็นอยู่ที่ดีขึ้น เมื่อใช้อุปกรณ์ช่วยอย่าง ไม้เท้า แวนตา หรือเครื่องช่วยฟัง แต่มีอีกกว่า 1 ล้านคนที่ยังเข้าไม่ถึงอุปกรณ์เหล่านี้

นอกจากความพิการแต่กำเนิด โรคภัยไข้เจ็บ และความชราภาพ ซึ่งเป็นสาเหตุหลักของความพิการแล้ว อุบัติเหตุจากการจราจรและการทำงาน คืออีกสองปัจจัยที่ทำให้คนปกติกลายเป็นผู้พิการและทุพพลภาพได้มาก

ผู้มีความพิการและทุพพลภาพยังไม่ได้รับโอกาสในการฟื้นฟูสมรรถภาพ เพื่อให้สามารถดำรงชีวิตได้ในสังคมเท่าใดนัก น่าจะเป็นผลสืบเนื่องมาจากการขาดโอกาสในการศึกษา เพราะจากจำนวนผู้พิการทั่วประเทศกว่า 4 ล้านคนมีเพียง 1,995 คนที่สำเร็จการศึกษาในระดับมัธยมปลาย ในขณะที่ 3 ใน 4 ไม่ได้รับการศึกษาหรือมีการศึกษาต่ำกว่าระดับประถมศึกษา และในปัจจุบันมีผู้พิการ 4,311 คนเท่านั้นที่ได้รับการจ้างงาน ซึ่งคนที่มีงานทำจะมีรายได้เพียง 2 ใน 3 ของคนปกติ ผู้พิการส่วนใหญ่จึงถูกจัดอยู่ในกลุ่มประชากรที่มีรายได้ต่ำกว่าเกณฑ์ความยากจน



ที่มา: สถิติกรมศึกษาของประเทศไทย กระทรวงศึกษาธิการ, 2546



ที่มา: รายงานผลการสำรวจความพิการและภาวะทุพพลภาพ สำนักงานสถิติแห่งชาติ, 2545

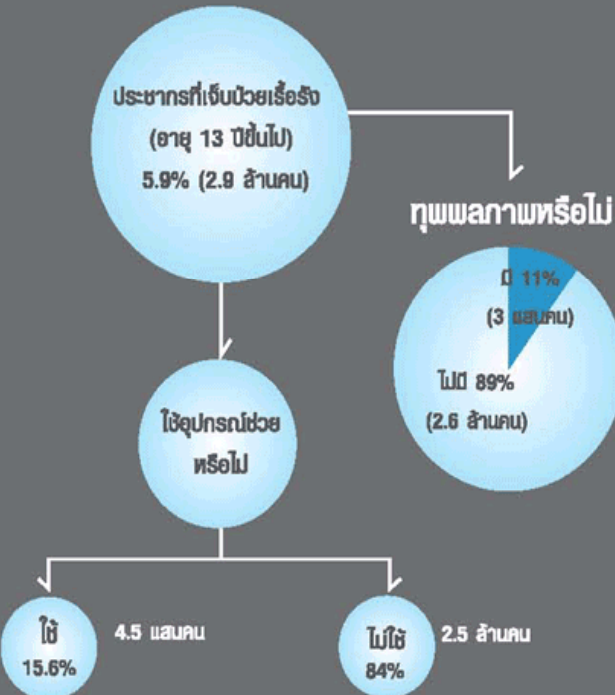
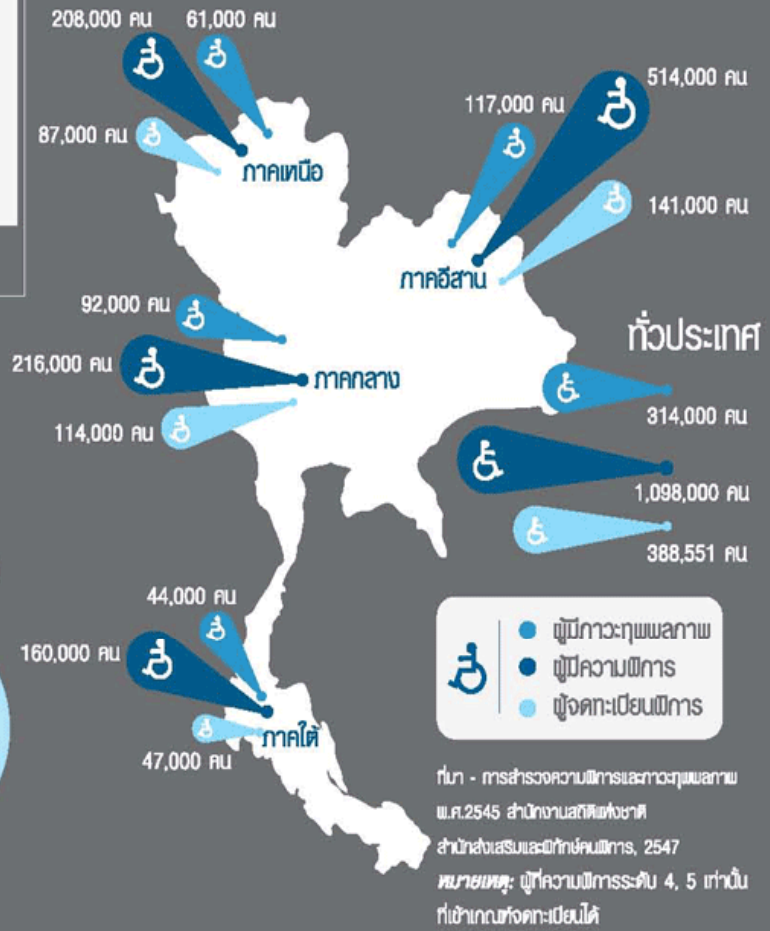
## ผู้มีความพิการจำแนกตามสาเหตุความพิการ ปี 2545

## ลักษณะความทุพพลภาพและอายุเฉลี่ย

ลักษณะ	%	อายุเฉลี่ยที่มีปัญหา
การแสดงออกทางอารมณ์	6.7	43
การทียบสิ่งของ	7.2	53
การได้ยิน	9.8	56
การพูดจาสื่อสารกับคนอื่น	9.9	66
การรับรู้ / จดจำ	14.9	63
การมองเห็น	21.8	61
การเดิน	22.7	60
การยืน (20 นาที)	25.3	60
การเดินขึ้นบันได (10-14 ชั้น)	28.1	60

ที่มา: การสำรวจความพิการและความทุพพลภาพ สำนักงานสถิติแห่งชาติ, 2545  
\* ส่วของจากผู้ที่มีปัญหาทุพพลภาพเรื้อรัง 2.9 ล้านคนเท่านั้น

## ผู้มีภาวะทุพพลภาพ ผู้มีความพิการและผู้จดทะเบียนพิการ



ทุพพลภาพ ในที่นี้หมายถึง ผู้ที่ไม่สามารถทำกิจวัตรประจำวันได้อย่างใดอย่างหนึ่งได้โดยไม่ต้องมีคนทำให้หรือทำได้แต่ต้องมีคนช่วยหรือทำได้เองแต่มีความลำบาก ได้แก่ การกินอาหาร การอาบน้ำ การล้างหน้า การแปรงฟัน การแต่งตัว การขับถ่าย รวมถึง การทำความสะอาดหลังการขับถ่าย



## ประชากรที่มีความพิการ (อายุแรกเกิดขึ้นไป) 1.1 ล้านคน 1.8 %

