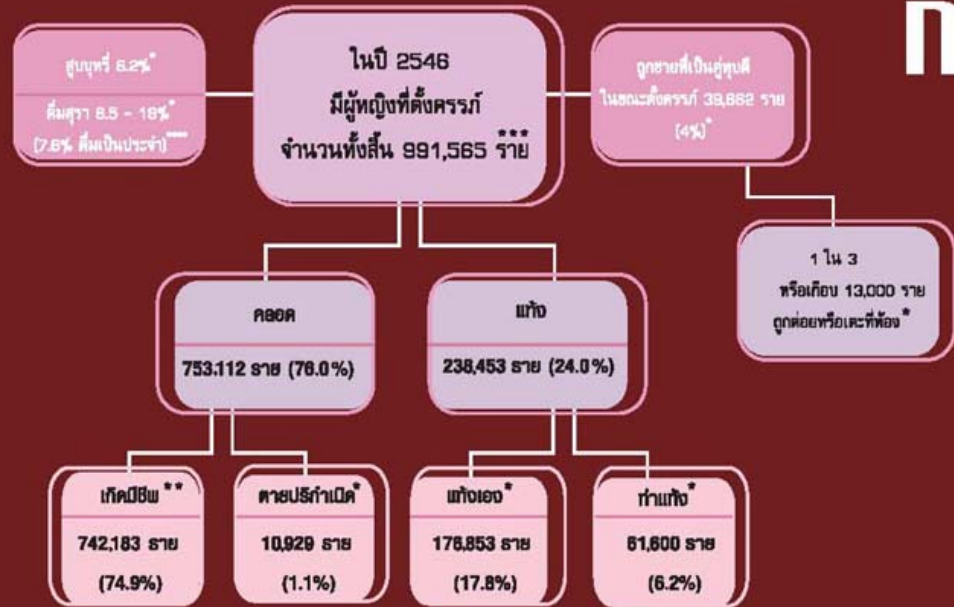
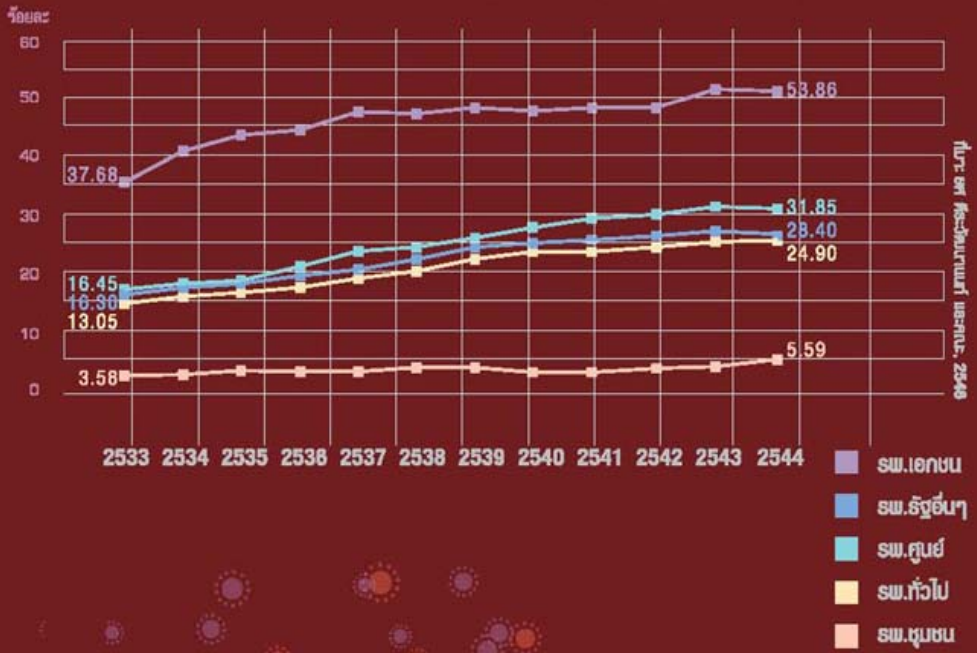


การตั้งครรภ์



ที่มา: *กฤติยา อาชวนิจกุลและคณะ 2546 (จากการสำรวจครัวเรือนหญิงอายุ 15-49 จำนวน 2,861 ราย)
 **จำนวนการเกิดมีชีพ จากสถิติสาธารณสุข 2546
 ***ร้อยละของหญิงตั้งครรภ์ ในปี 2546 จำนวนย้อนกลับโดยใช้ฐานข้อมูลจากจำนวนการเกิดมีชีพปี 2546
 ใช้ความชุกของผลการคลอดแต่ละประเภทจาก กฤติยา อาชวนิจกุลและคณะ 2546
 ****รายงานการสำรวจพฤติกรรมกรรมการสูบบุหรี่และการดื่มสุราของประชากร 2544

การผ่าคลอดตามประเภทโรงพยาบาล ปี 2533 - 2544

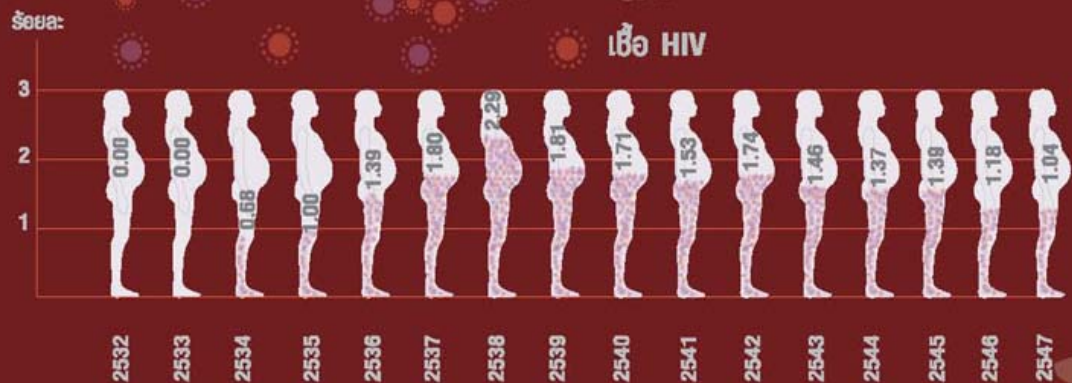


ขณะที่จำนวนตัวเลขของคุณแม่ที่อยู่ในวัยรุ่นลดลงเพียงเล็กน้อย แต่จำนวนคุณแม่สู่วัย (อายุ 35 ปีขึ้นไป) กลับเพิ่มมากขึ้นเรื่อยๆ แนนอนที่สุดว่าไม่ว่าจะเป็นการตั้งครรภ์ของคุณแม่วัยรุ่นหรือคุณแม่สู่วัยย่อมเสี่ยงต่อสุขภาพทั้งมารดาและทารกด้วยกันทั้งสิ้น

ดังนั้น การฝากครรภ์ไม่ว่าผู้เป็นแม่จะมีอายุเท่าใด จึงเป็นสิ่งสำคัญที่สุดเพื่อก้าวไปสู่เป้าหมายที่เรียกว่า 'ลูกเกิดรอด แม่ปลอดภัย' นอกจากนี้ สุขภาพของมารดาาระหว่างตั้งครรภ์ก็เป็นสิ่งสำคัญ เพราะยังพบว่าทั้งภาวะโลหิตจาง การติดเชื้อเอชไอวี การสูบบุหรี่ กินเหล้า และการทำร้ายร่างกายโดยคู่สมรส ล้วนคุกคามการตั้งครรภ์ด้วยกันทั้งสิ้น อีกทั้งภาวะแท้ง ไม่ว่าจะแท้งเองหรือถูกทำให้แท้งก็ยังมีพบว่ามีอัตราที่สูงด้วยเช่นกัน แต่สิ่งที่น่าสนใจ สำหรับการตั้งครรภ์ของผู้หญิงไทยในปัจจุบันก็คือ แม้การผ่าคลอดจะมีความเสี่ยงสูงกว่าการคลอดแบบปกติ แต่กลับพบข้อเท็จจริง ที่ชี้ชัดว่าการผ่าคลอดมีแนวโน้มเพิ่มสูงขึ้นเรื่อยๆ และสูงกว่าเกณฑ์มาตรฐานขององค์การอนามัยโลกระบุเอาไว้ด้วยซ้ำไป

แนนนอนที่สุดว่าตัวเลขการผ่าคลอดที่เพิ่มสูงขึ้นอย่างน่าสนใจนั้นได้รับการยืนยันว่ากว่าครึ่งหนึ่งของคุณแม่ที่คลอดบุตรที่โรงพยาบาลเอกชนเป็นการผ่าคลอดหาใช่การคลอดบุตรด้วยวิธีปกติไม่

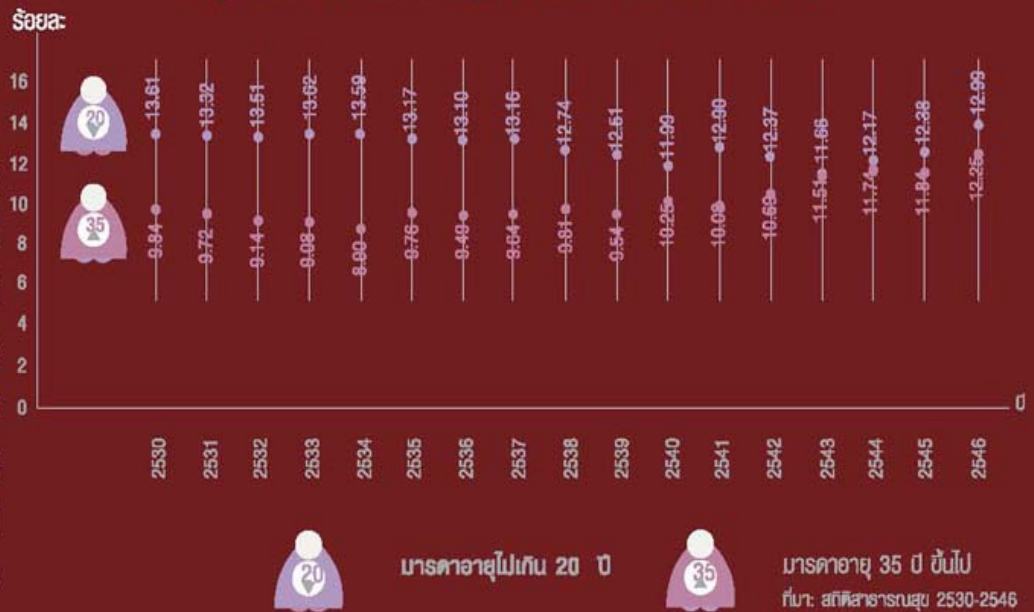
อีกเรื่องหนึ่งที่คนไทยควรให้ความสนใจอย่างจริงจังก็คือความพยายามให้ผู้หญิงเลี้ยงลูกด้วยนมแม่หลังคลอดอย่างน้อย 4 เดือนขึ้นไป



จำนวนหญิงตั้งครรภ์ที่ติดเชื้อเอชไอวีในประเทศไทย ปี 2532 - 2546

ในปี 2546 มีผู้หญิงตั้งครรภ์เกือบ 1 ล้านคน ส่วนหนึ่งยังมีปัญหาที่ต้องได้รับการดูแล

อายุของมารดาที่คลอดบุตรมีชีวิต ปี 2530 - 2546



แม้การสาธารณสุขของประเทศไทยจะก้าวไปข้างหน้าอย่างรวดเร็ว แต่ว่าการตั้งครรภ์ของหญิงไทย ยังน่าจับตามองเมื่อพบว่ากว่าครึ่งหนึ่งของการคลอดบุตรที่โรงพยาบาลเอกชนใช้วิธีผ่าตัด และทำให้ประเทศไทยได้ชื่อว่ามียุทธการผ่าคลอดสูงเกินกว่ามาตรฐานขององค์การอนามัยโลก

การเลี้ยงลูกด้วยนมแม่อย่างเดียวน้อยกว่า 4 เดือน

ปี 2536 - 2545

เป้าหมายของสาธารณสุข = ร้อยละ 30 ภายในปี 2546



ที่มา: กรมอนามัย เมษายน 2540 มาจากมหาวิทยาลัยมหิดล อังโศม **จับตามและค้นสืบ 2547 ตัวเลขของสำนักงานส่งเสริมสุขภาพ ใช้สำนิยามและวิธีการเก็บข้อมูลต่างจากกรมอนามัย

สถานที่คลอดบุตรของหญิงมีครรภ์ปี 2544

