

สถานการณ์การสูบบุหรี่ชนิดต่าง ๆ ในประเทศไทย



ดร.ศรัณญา เบญจกุล

สำนักนโยบายและยุทธศาสตร์

สำนักงานปลัดกระทรวงสาธารณสุข กระทรวงสาธารณสุข

กรอบการนำเสนอ

[1] วัตถุประสงค์

[2] ระเบียบวิธีวิจัย

[3] ผลการวิเคราะห์

[4] สรุปและข้อเสนอแนะ

[1]
วัตถุประสงค์

เพื่อให้ข้อมูลสถานการณ์
การสูญพันธุ์ของ
บุหรื้มวนเองและ
บุหรื้อื่น ๆ
ของประเทศไทย
พ.ศ. 2534 – 2547

[2] ระเบียบวิธีวิจัย

- ◆ รูปแบบการวิจัย : การวิจัยย้อนหลังเชิงพรรณนา
- ◆ แหล่งข้อมูล : ฐานข้อมูลทุติยภูมิจากโครงการสำรวจระดับชาติของ NSO ได้แก่
 - โครงการสำรวจอนามัยและสวัสดิการ ปี พ.ศ. 2534 2539 2544
 - โครงการสำรวจพฤติกรรมสูบบุหรี่และดื่มสุรา ปี พ.ศ. 2547
- ◆ ประชากร : ผู้สูบบุหรี่ปัจจุบันที่มีอายุ 15 ปีขึ้นไป และสูบเป็นประจำ (Current and daily smoker)
- ◆ วิเคราะห์ข้อมูล : สถิติเชิงพรรณนา

ประเภทของบุหรี่

◆ บุหรี่ซอง/บุหรี่โรงงาน

- : บุหรี่ทั้งที่มีและไม่มีก้นกรอง
- : บุหรี่ทั้งที่ผลิตในและตปท.
- : บุหรี่โรงงานรูปแบบอื่น ๆ



ประเภทของบุหรื

- ◆ บุหรี่มวนเอง : มวนเอง
จากใบ / กระดาษชนิดต่าง ๆ



ประเภทของบุหรี่

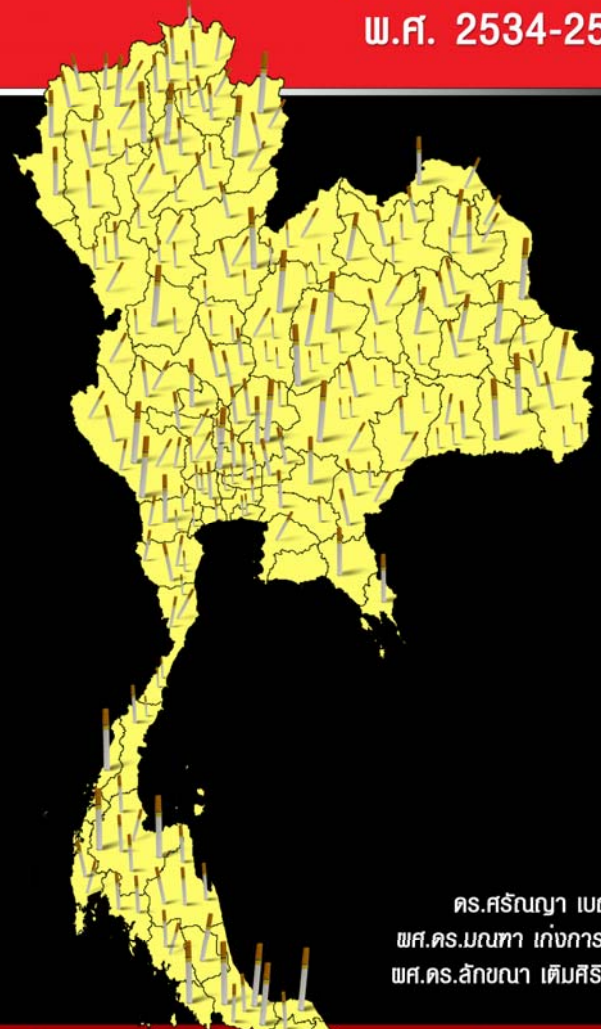
◆ บุหรี่อื่น ๆ : บุหรี่พื้นเมือง อาทิ จั๊โย เป็นต้น รวมถึงซิการ์ และไปป์



Ceci n'est pas une pipe.

[3]
ผลการวิเคราะห์

สถานการณ์การบริโภคยาสูบของประชากรไทย
พ.ศ. 2534-2547



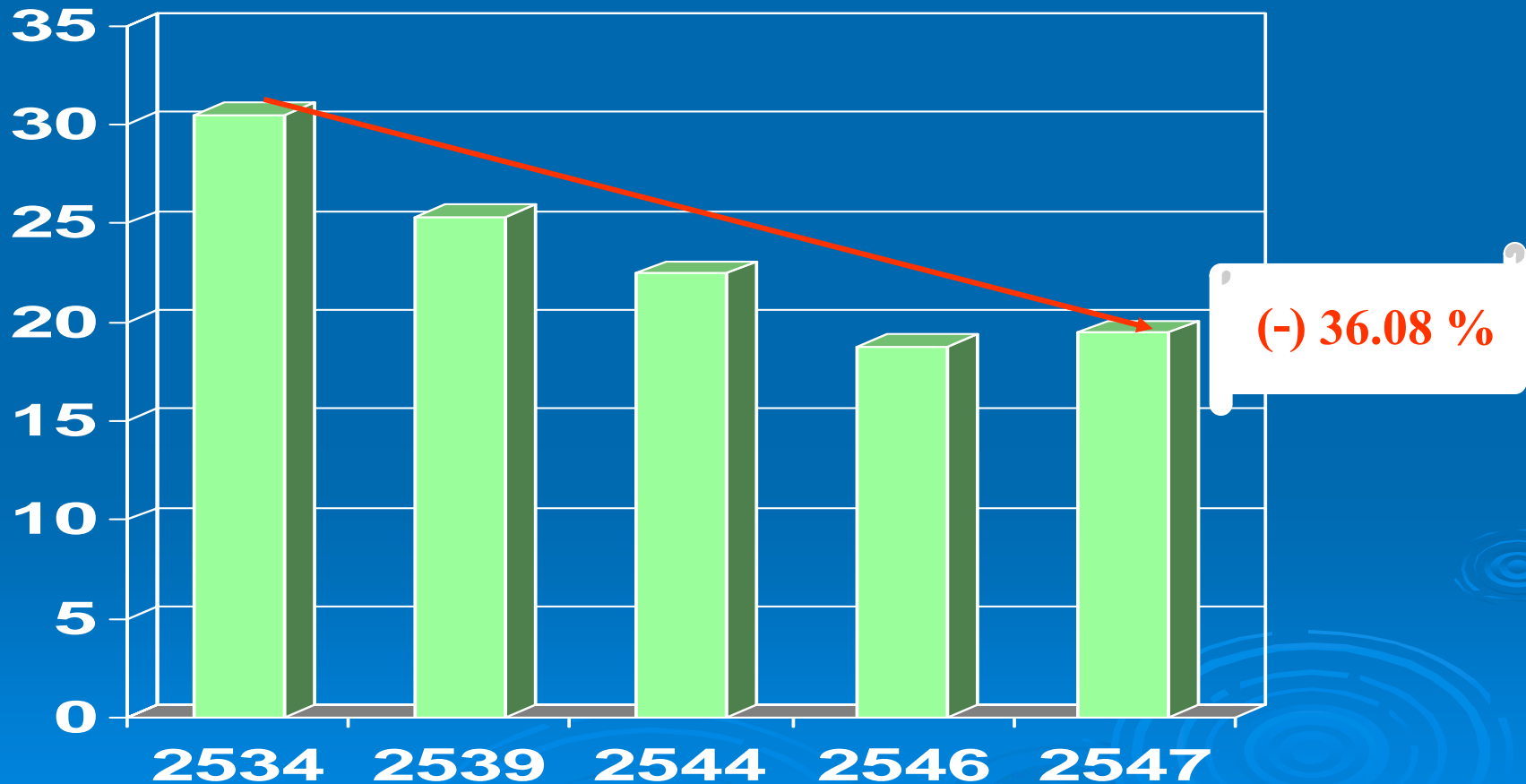
ดร.ศรินทร์ญา เบญจกุล
พศ.ดร.มณฑา เก่งการพานิช
พศ.ดร.ฉัทธนา เต็มศิริกุลชัย



ศูนย์วิจัยและจัดการความรู้เพื่อการควบคุมการบริโภคยาสูบ
(Tobacco Control Research and Knowledge Management Center)
พ.ศ. 2549 ISBN 974-11-0506-1

อัตราการสูญบุหรืรวมทุกประเภท

พ.ศ. 2534 - 2547



แผนที่

แสดงอัตรา

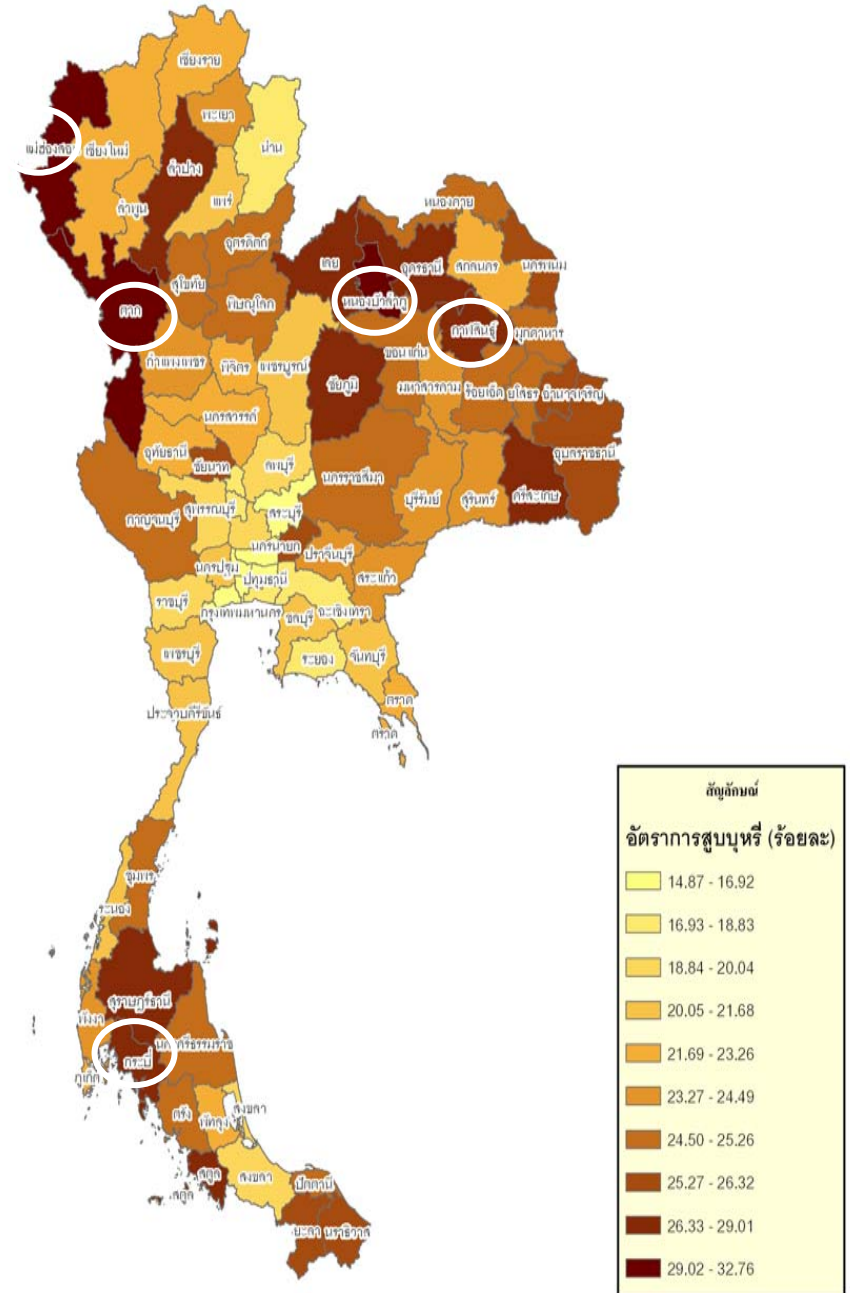
การสูบบุหรี่

รวมทุกประเภทของ

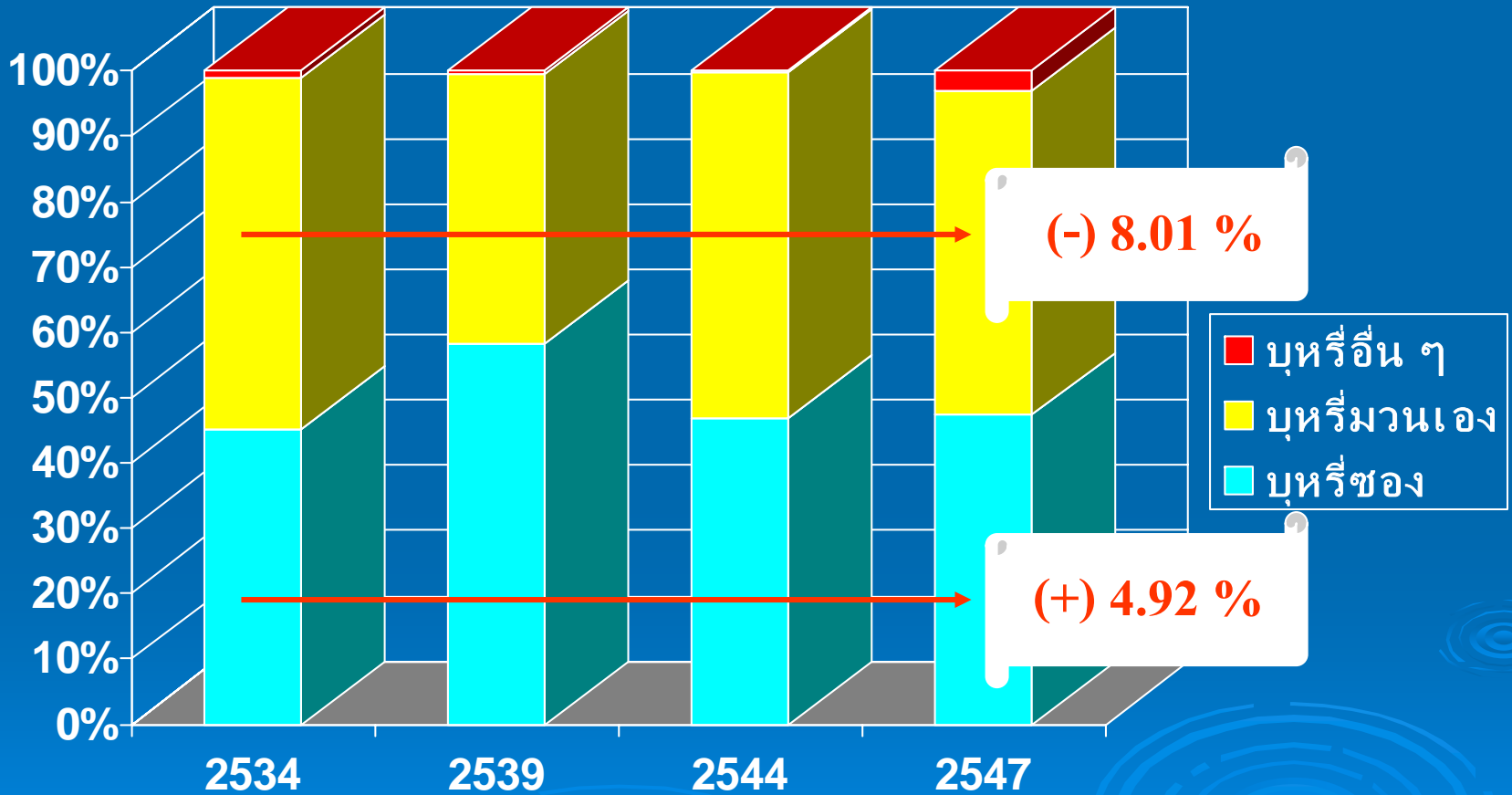
ประชากรอายุ 15 ปี

ขึ้นไป ปี พ.ศ. 2544

จำแนกรายจังหวัด



ร้อยละของประเภทบุหรืที่สุด



ประเภทบุตรที่สูบ

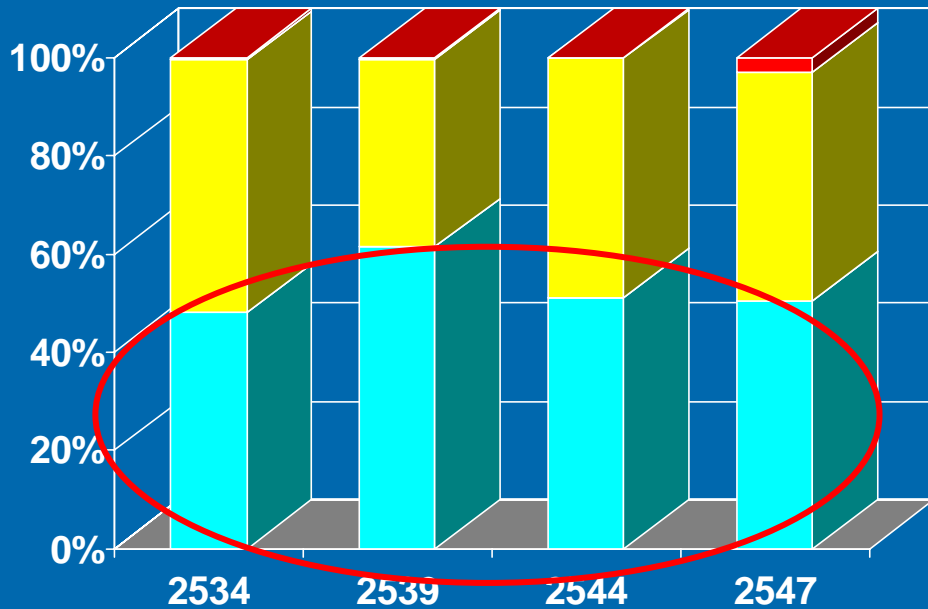
จำแนกตาม

ปัจจัยพื้นฐาน 6

ประการ

- ◆ เพศ
- ◆ กลุ่มอายุ
- ◆ ระดับการศึกษาที่จบสูงสุด
- ◆ สภาพพื้นที่ทางภูมิศาสตร์
- ◆ เขตการปกครอง
- ◆ รายได้ครัวเรือน

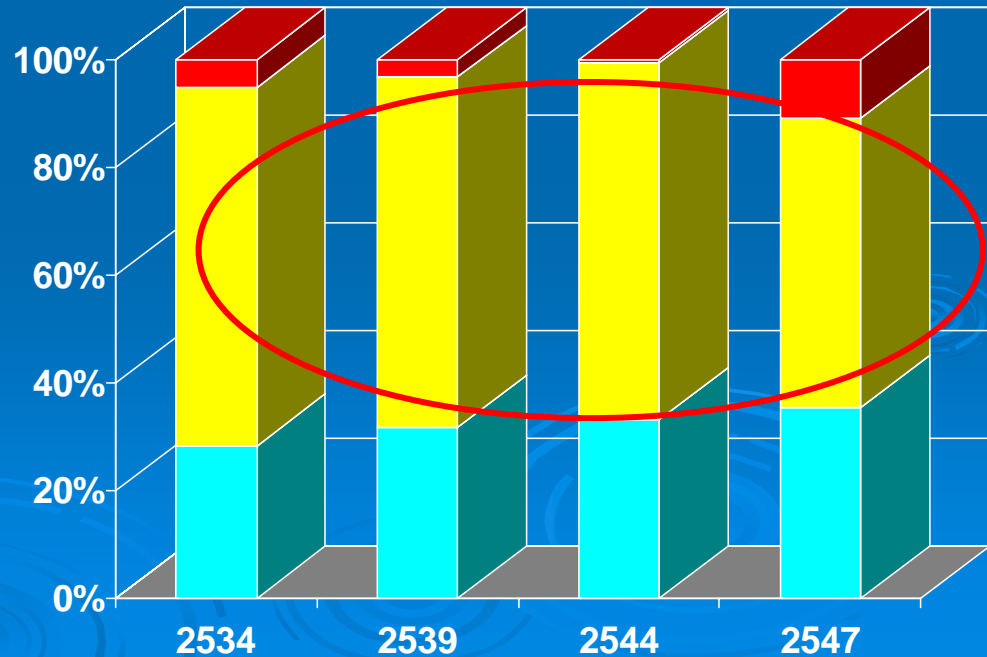
ประเภทบุหรี่ยี่สิบ จำแนกตามเพศ



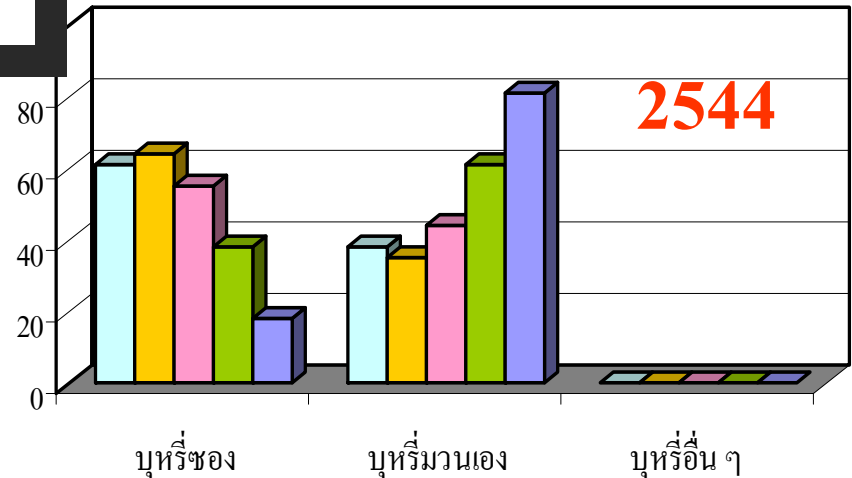
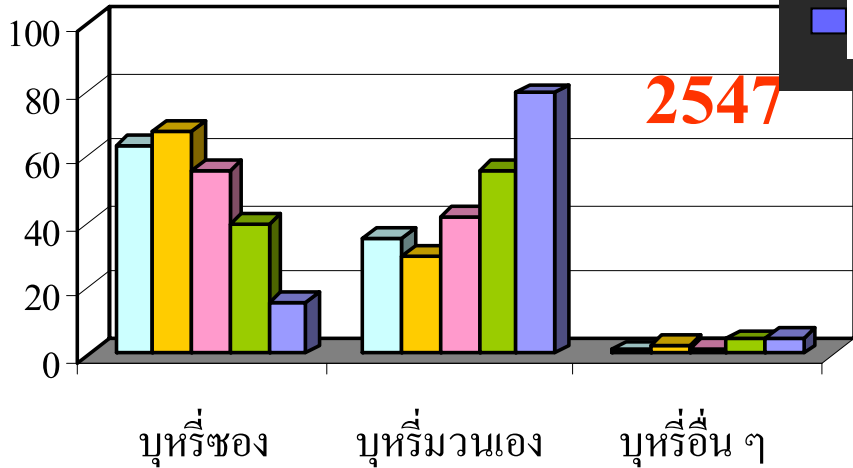
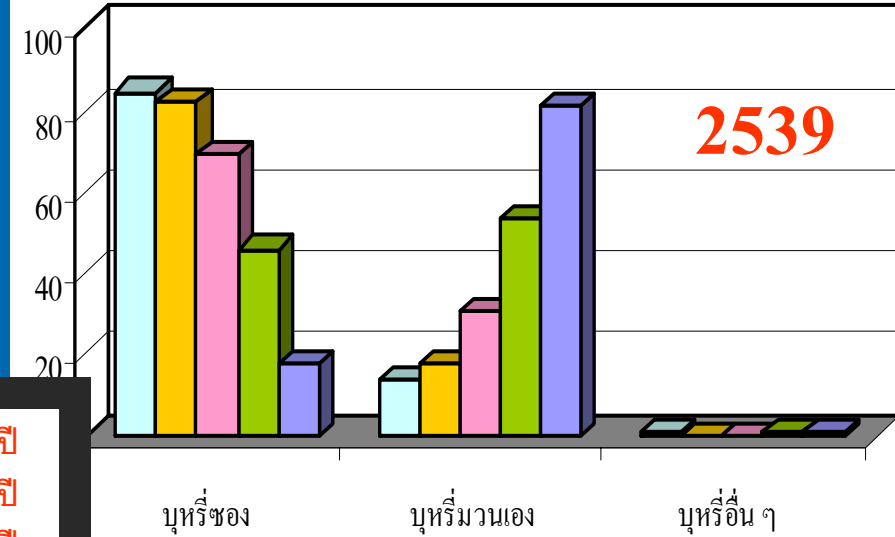
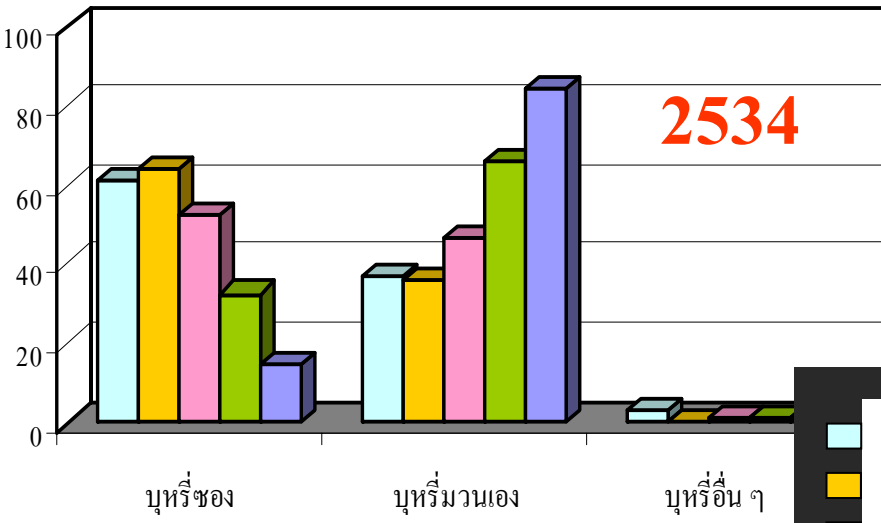
ชาย

- บุหรี่อื่น ๆ
- บุหรี่ตนเอง
- บุหรี่ซอง

หญิง



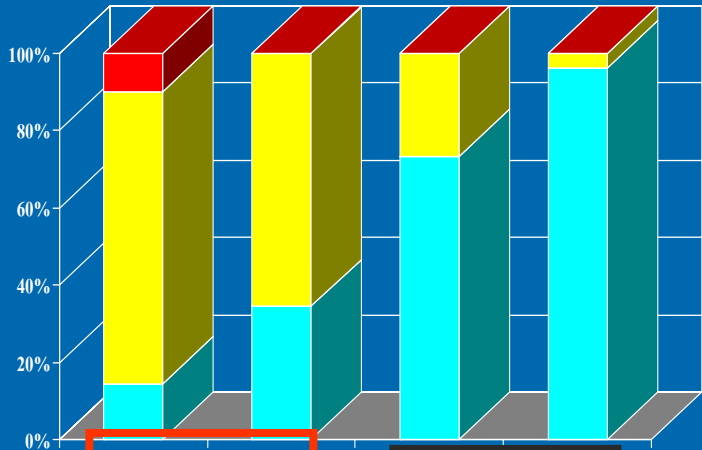
ประเภทบุหรี่ยอดนิยม จำแนกตามกลุ่มอายุ



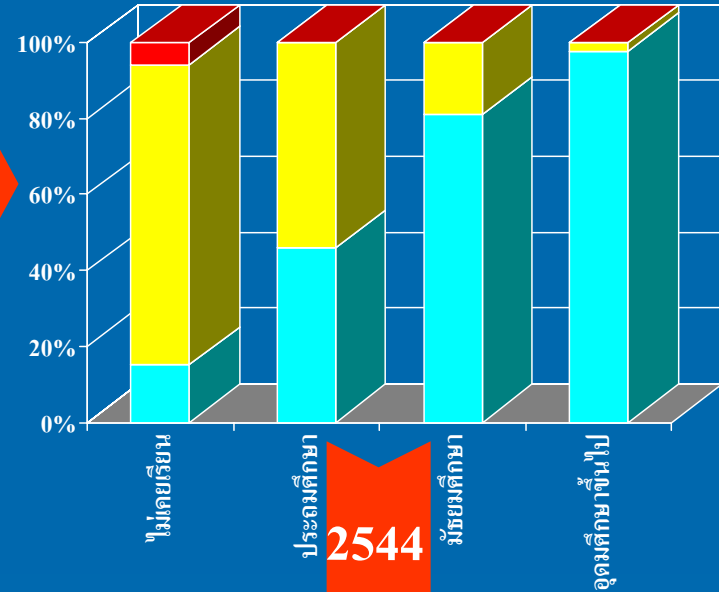
Legend for age groups:

- 15-18 ปี
- 19-24 ปี
- 25-40 ปี
- 41-59 ปี
- >= 60 ปี

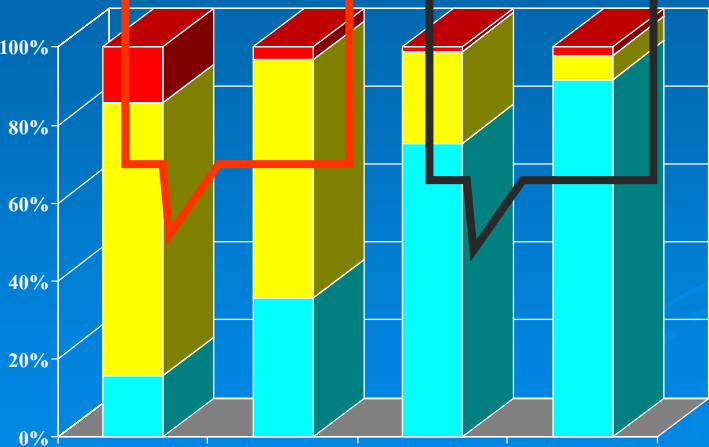
ประเภทบุหรืที่สุดบ จำแนกตามระดับการศึกษาที่จบสูงสุด



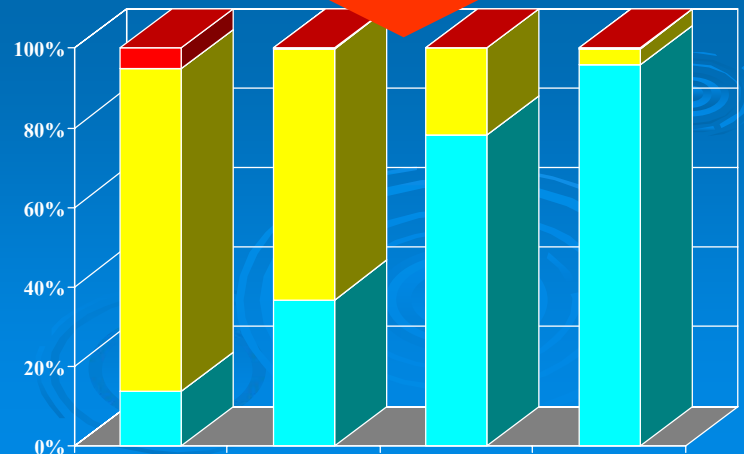
2534 → 2539



■ บุหรือื่น ๆ
■ บุหรืมวนเอง
■ บุหรืซอง

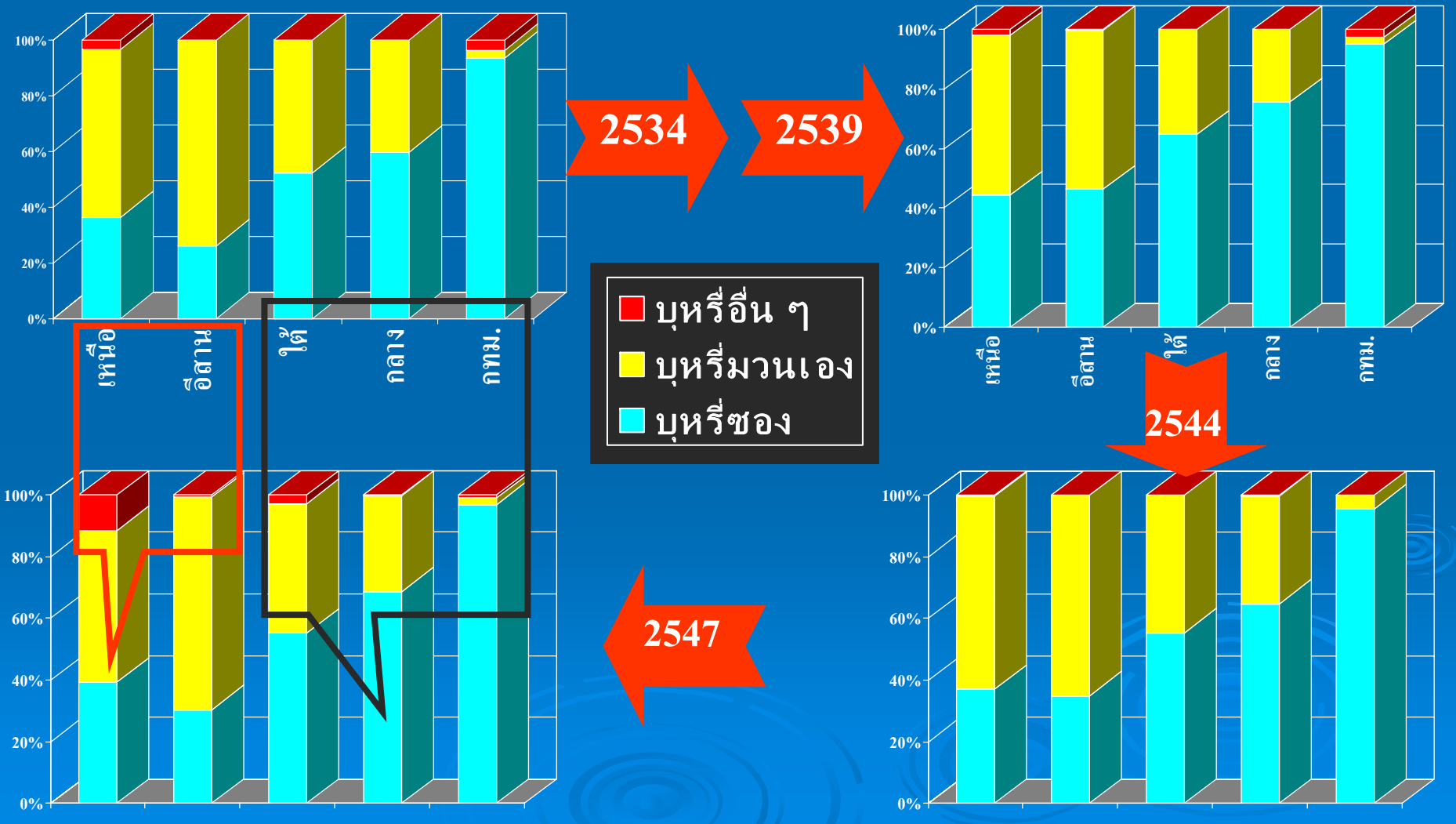


← 2547



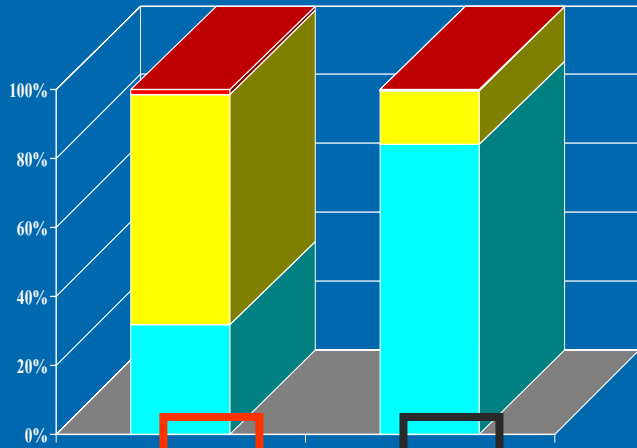
ประเภทบุหรี่ยี่สิบ

จำแนกตามพื้นที่ทางภูมิศาสตร์

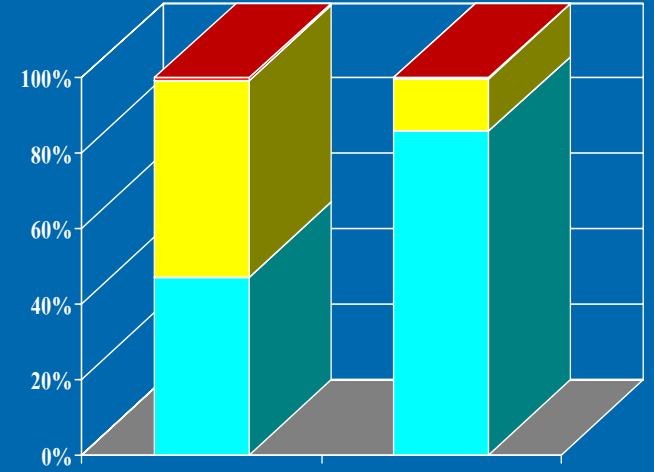


ประเภทบุหรีที่ดูบ

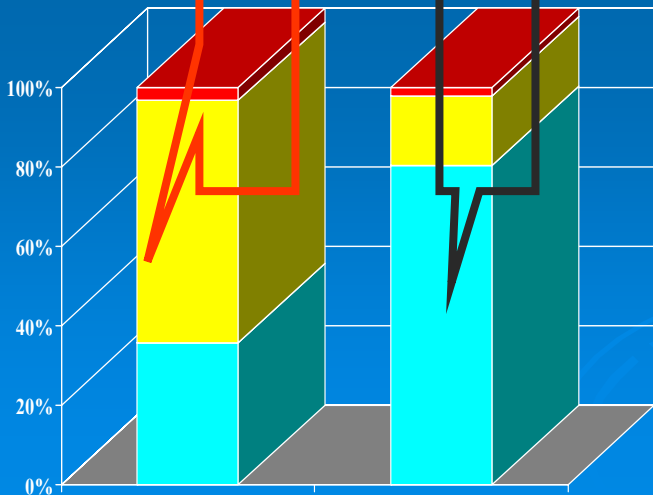
จำแนกตามเขตการปกครอง



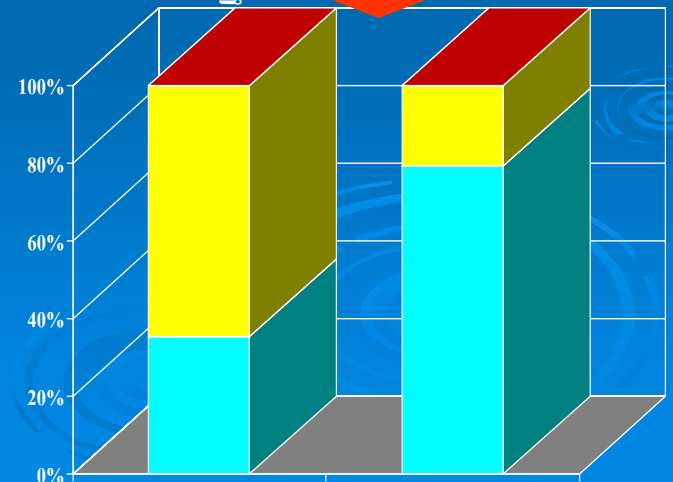
2534 → 2539



2544



2547

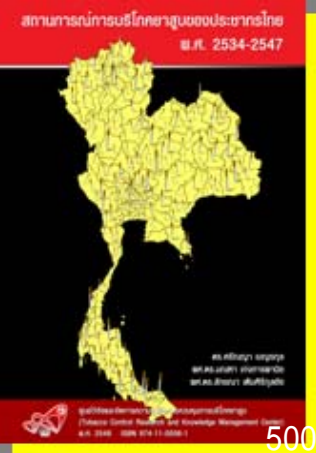


ประเภทบุหรี่ที่สูบ
จำแนกตามกลุ่มรายได้

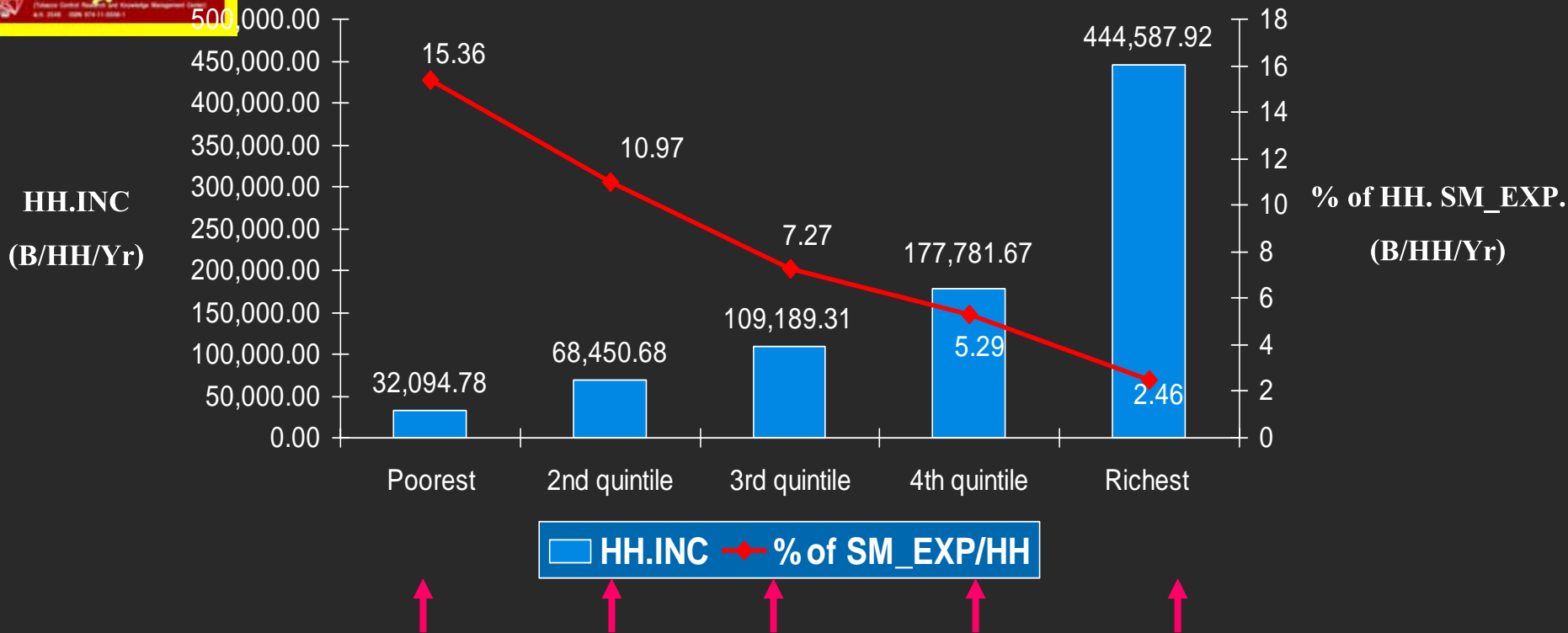


ยิ่งสูบ ยิ่งจน





เปรียบเทียบรายได้ครัวเรือนกับรายจ่ายบุหรื รวมทุกประเภท (บาทต่อปี) ปี พ.ศ. 2547.

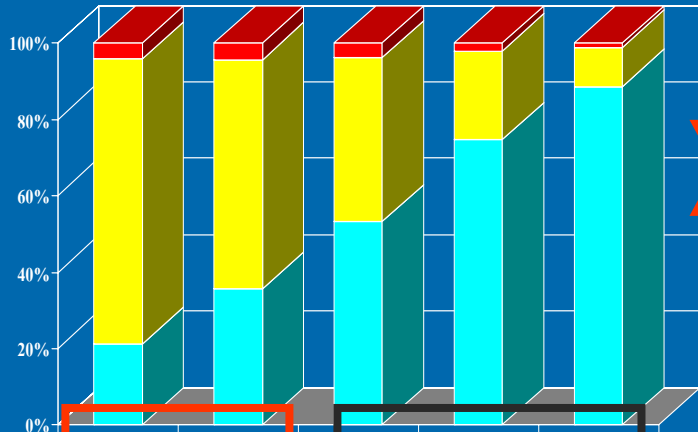


SM_EXP/HH/Y 4,928.65 7,506.02 7,932.89 9,401.27 10,951.13

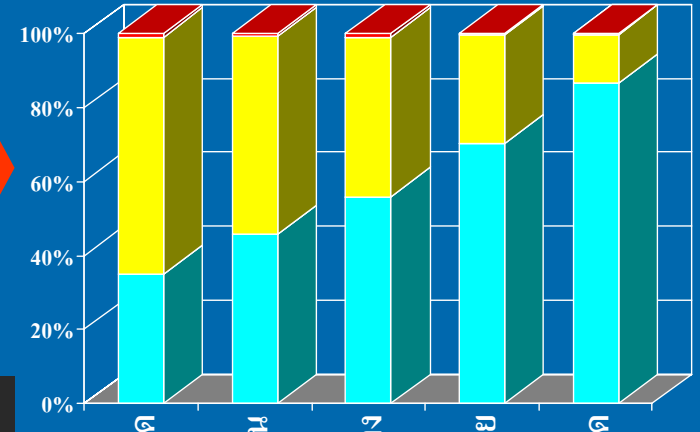
Rate Ratio (Richest/Poorest) HH.INC = 13.85 ; SM_EXP = 2.22

ประเภทบุหรืที่สุดบ

จำแนกตามกลุ่มรายได้

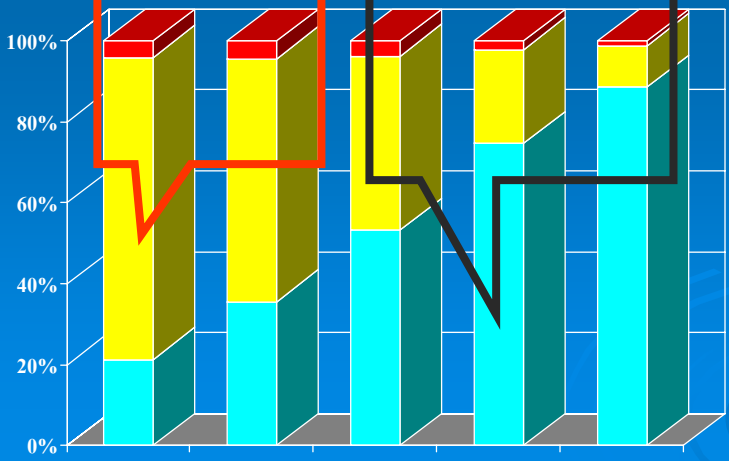


2534 → 2539

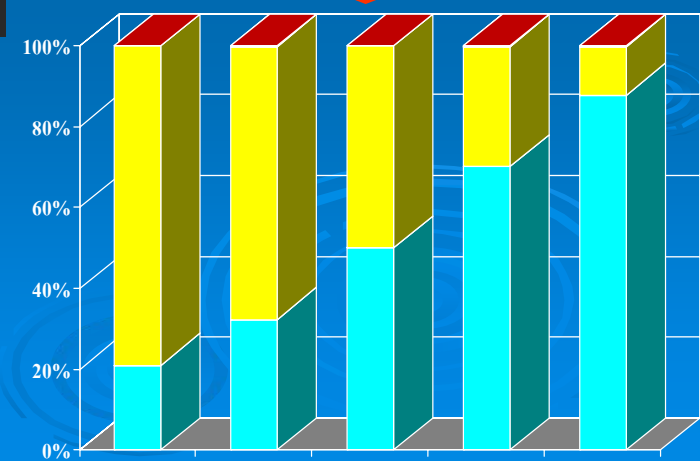


2544

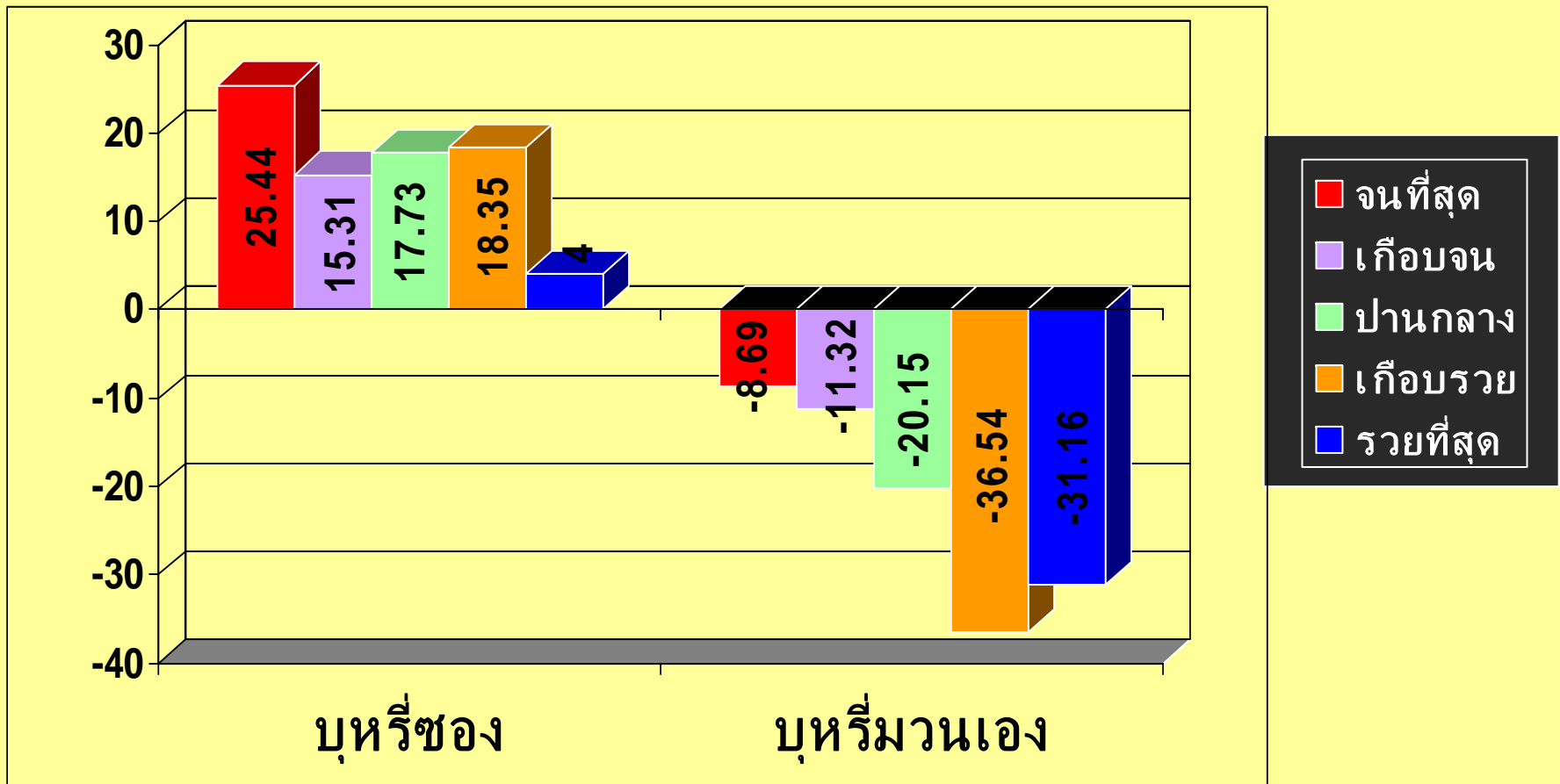
■ บุหรือื่น ๆ
 ■ บุหรืมวนเอง
 ■ บุหรืซอง



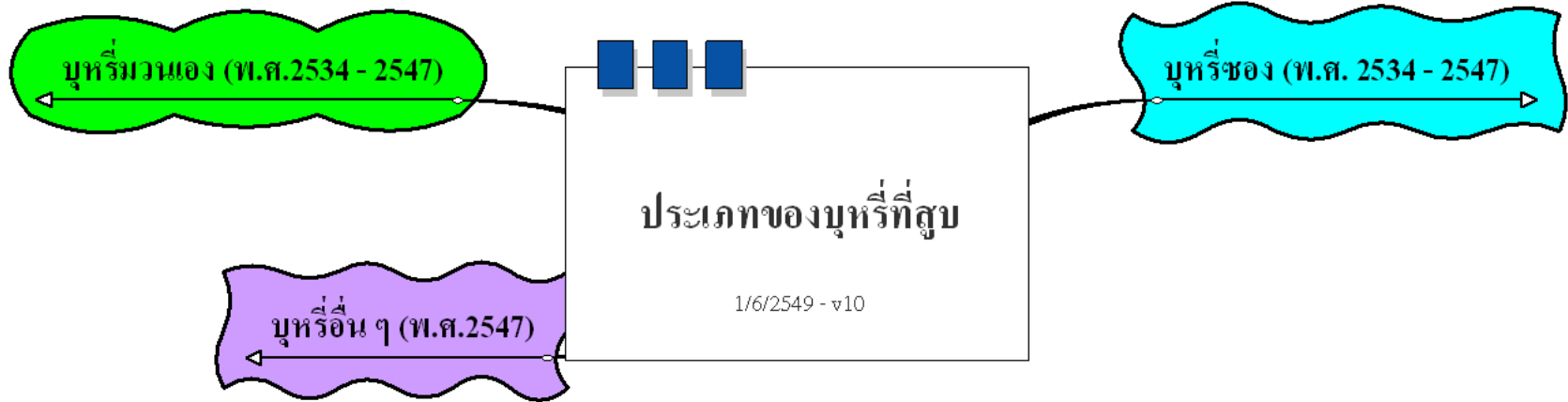
2547



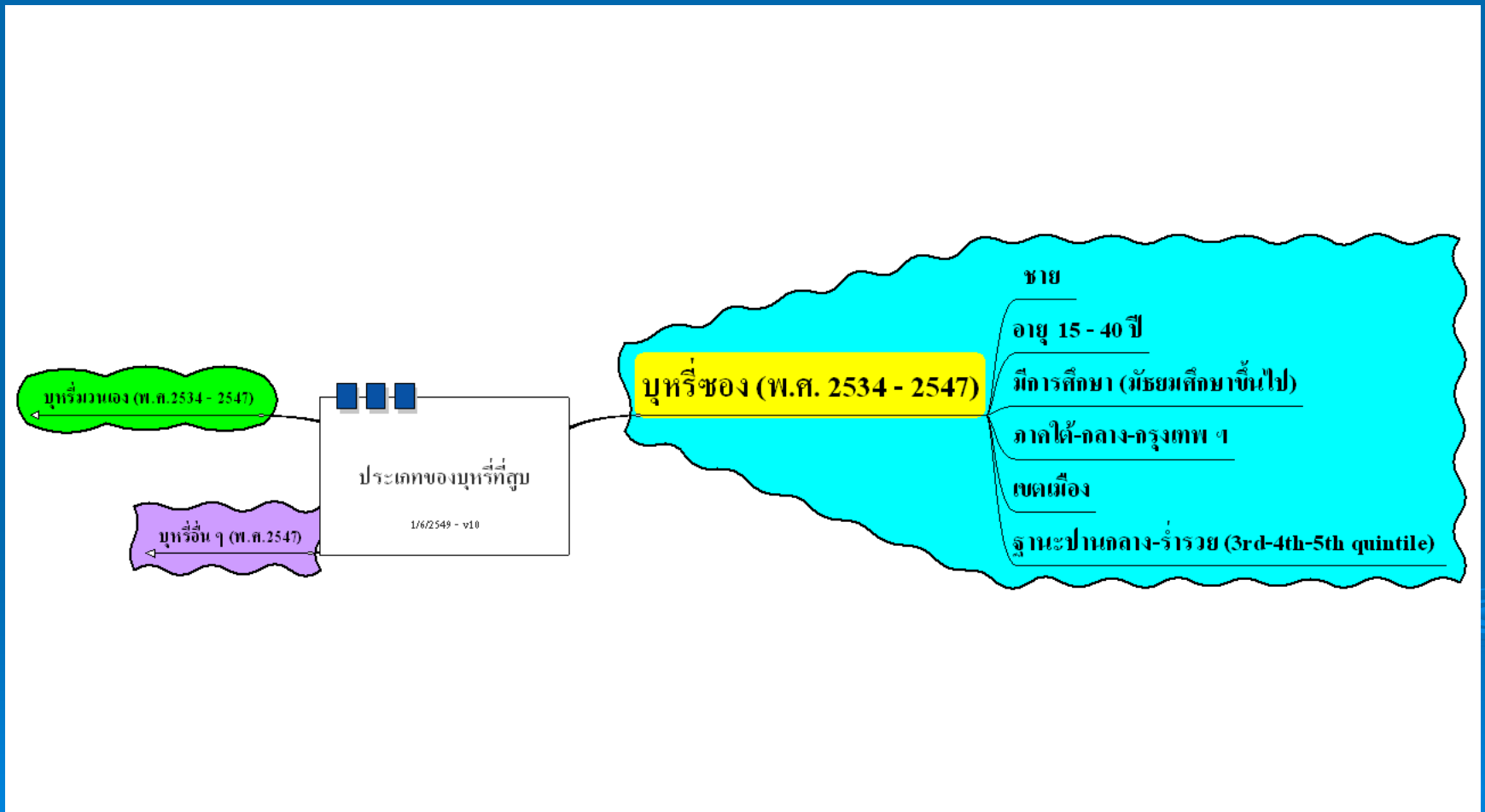
ร้อยละของการเปลี่ยนแปลงประเภทบุหรืที่สุด จำแนกตามกลุ่มรายได้ ปี 2534 กับ 2547



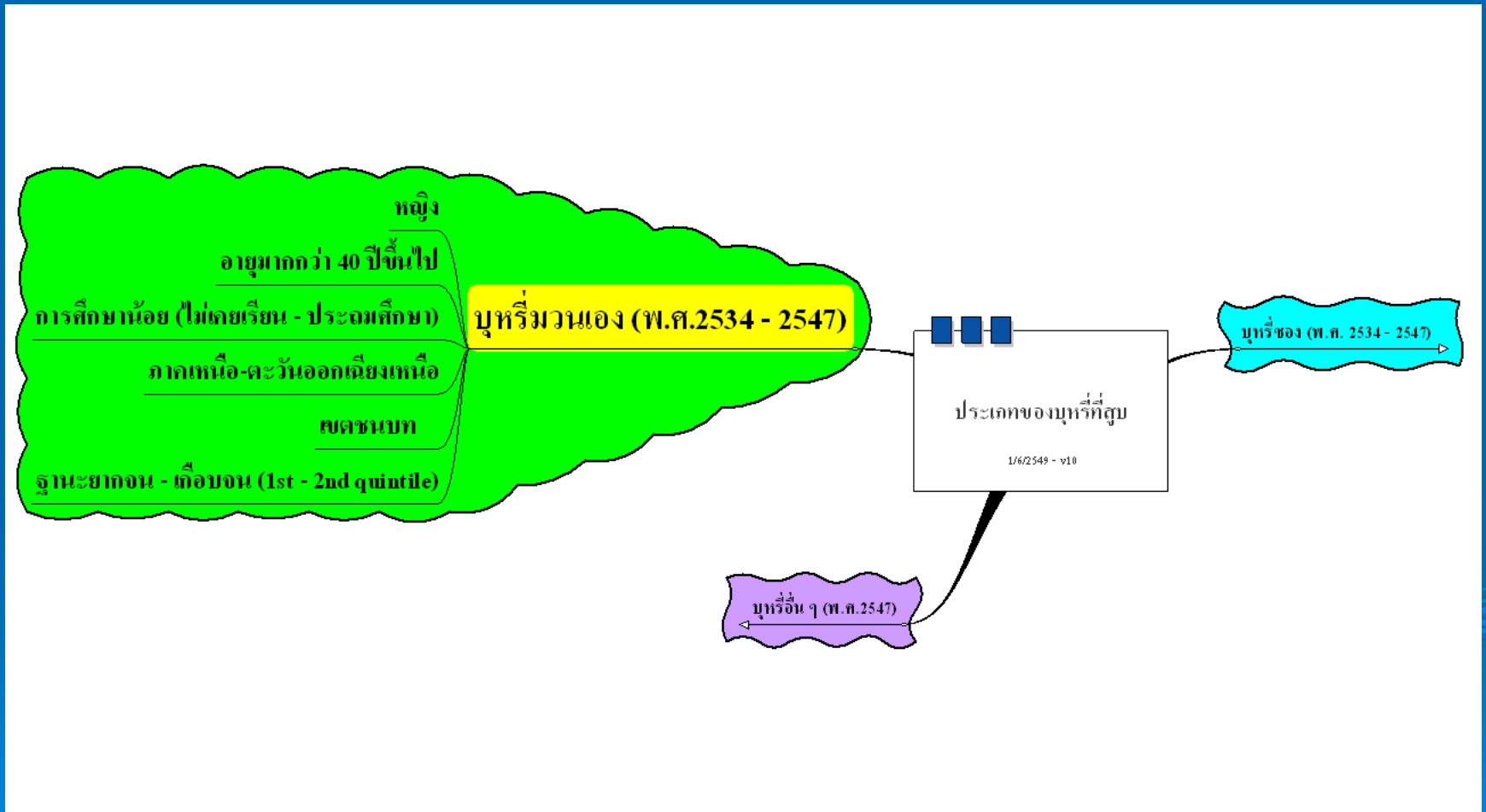
สรุปลักษณะประชากรไทยอายุ 15 ปีขึ้นไป จำแนกตามประเภทบุหรืที่สุด



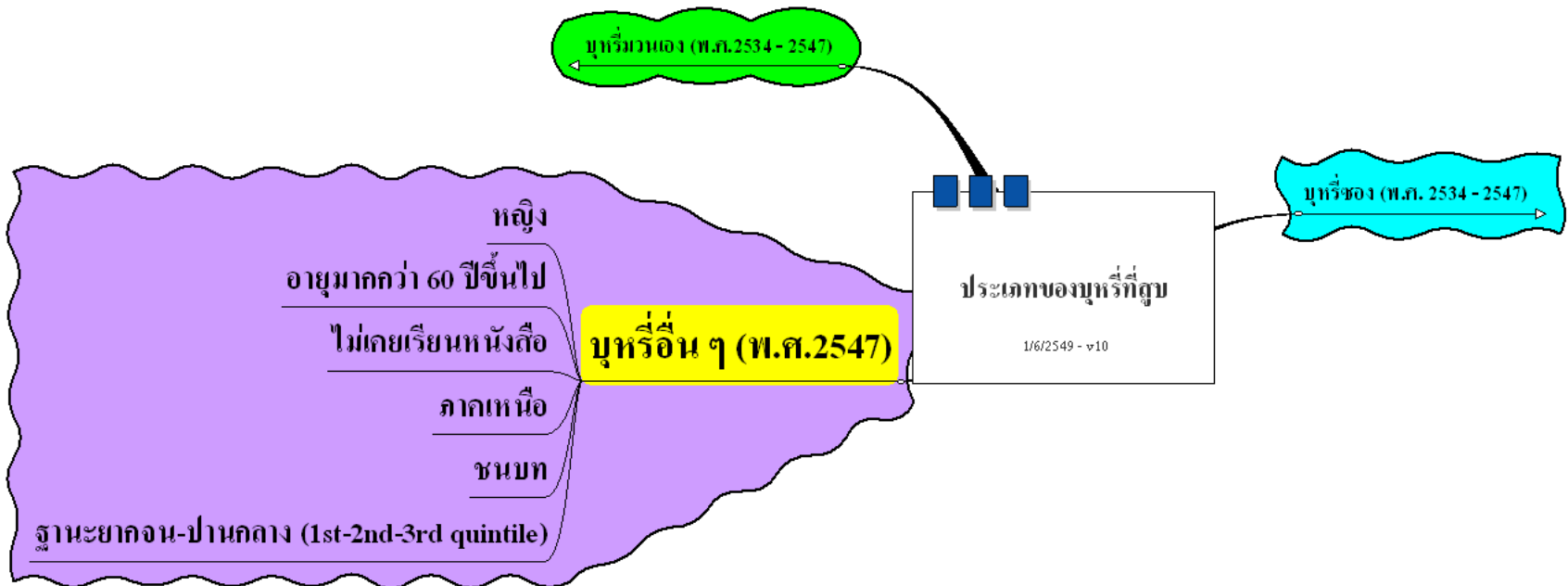
บุหรีซอง (พ.ศ. 2534 - 2547)



บุหรีมวนเอง (พ.ศ.2534 - 2547)



บุกรี่อื่น ๆ (พ.ศ.2547)



[4] สรุปและข้อเสนอแนะ

สรุป

- ◆ อัตราการสูญบุหรี โดยรวมทุกประเภท (พ.ศ.2534-2547) มีแนวโน้มลดลง (ร้อยละ 36.07)
- ◆ บุหรีชองยังคงเป็นบุหรีที่ประชากรไทยนิยมบริโภคสูง
- ◆ บุหรีมวนเองยังคงเป็นบุหรีทางเลือกสายหลักของประชากรไทย ที่สูญบุหรี

ข้อเสนอแนะ

- ◆ ผู้ทำงานควบคุมการบริโภคยาสูบ ควรหามาตรการที่มีประสิทธิภาพในการควบคุมการบริโภคยาสูบทั้งบุหรีชองและบุหรีมวนเอง

[4] สรุปและข้อเสนอแนะ

สรุป

- ◆ บุหรี่ซอง : ผู้มีโอกาสด้านสังคม (Advantage group)
- ◆ บุหรี่มวนเอง & อื่น ๆ : ผู้ด้อยโอกาสด้านสังคม (Disadvantage group)

ข้อเสนอแนะ

- ◆ การบังคับใช้พระราชบัญญัติคุ้มครองสุขภาพของผู้ไม่สูบบุหรี่ พ.ศ. 2535 เพื่อให้เกิดสำนักงานปลอดบุหรี่
- ◆ การเพิ่มพื้นที่ปลอดบุหรี่ให้มากขึ้น เนื่องจากผู้ด้อยโอกาสส่วนใหญ่ทำงานในสถานที่ที่ไม่อยู่ในการควบคุมของกฎหมาย

[4] สรุปและข้อเสนอแนะ

สรุป

- ◆ บุหรี่มือตนเอง & อื่น ๆ : ผู้ด้อยโอกาสทางสังคม (Disadvantage group)

ข้อเสนอแนะ

- ◆ การวิจัยบุหรี่มือตนเอง อาทิ
 - พฤติกรรมการสูบบุหรี่ (Survey)
 - แบบแผนการสูบบุหรี่ (Qualitative)
 - กระบวนการผลิต สารพิษสารตกค้างในใบยาและสิ่งแวดล้อม
 - ความคุ้มค่าในการส่งเสริมการปลูกพืชทดแทนยาสูบในพื้นที่ที่มีการปลูกยาสูบ
- ◆ จัด/ปรับการให้บริการเลิกบุหรี่ เพื่อควบคุมการบริโภคยาสูบที่เหมาะสมกับกลุ่มเป้าหมาย
- ◆ อื่น ๆ อาทิ ศึกษารูปแบบและการกระจายสื่อเพื่อสร้างโอกาสการเข้าถึงข้อมูลข่าวสาร
อันตรายจากบุหรี่ → ควบคุมการบริโภคยาสูบได้อย่างมีประสิทธิภาพ



ดับ
บุหรี่...
ถวายแด่
ในหลวง



บุหรี่ปุทุกชนิด
นำชีวิตสู่
ความตาย
(Tobacco :
Deadly, in
any form or
disguise)