

ประชุมวิชาการสุราระดับชาติ ครั้งที่ 2

ผลกระทบด้านอุบัติเหตุ
จากการดื่มสุราและมาตรการป้องกัน

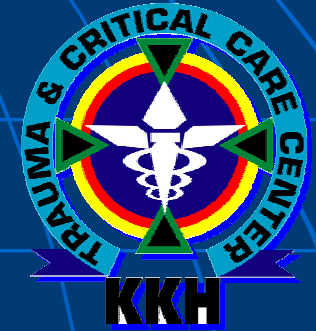
“ปัญหาการปฏิบัติ เรื่อง
การควบคุมเมาแล้วขับ”

สนับสนุนโดยองค์การบริหารส่วนตำบลชุมเต้า

นายแพทย์วิทยา ชาติบัญชาชัย
WHO Collaborating Centre for Injury Prevention
and Safety Promotion
Khon Kaen Regional Hospital



การยกระดับ
มาตรฐาน
การบังคับใช้
“ดื่มแล้วขับ”

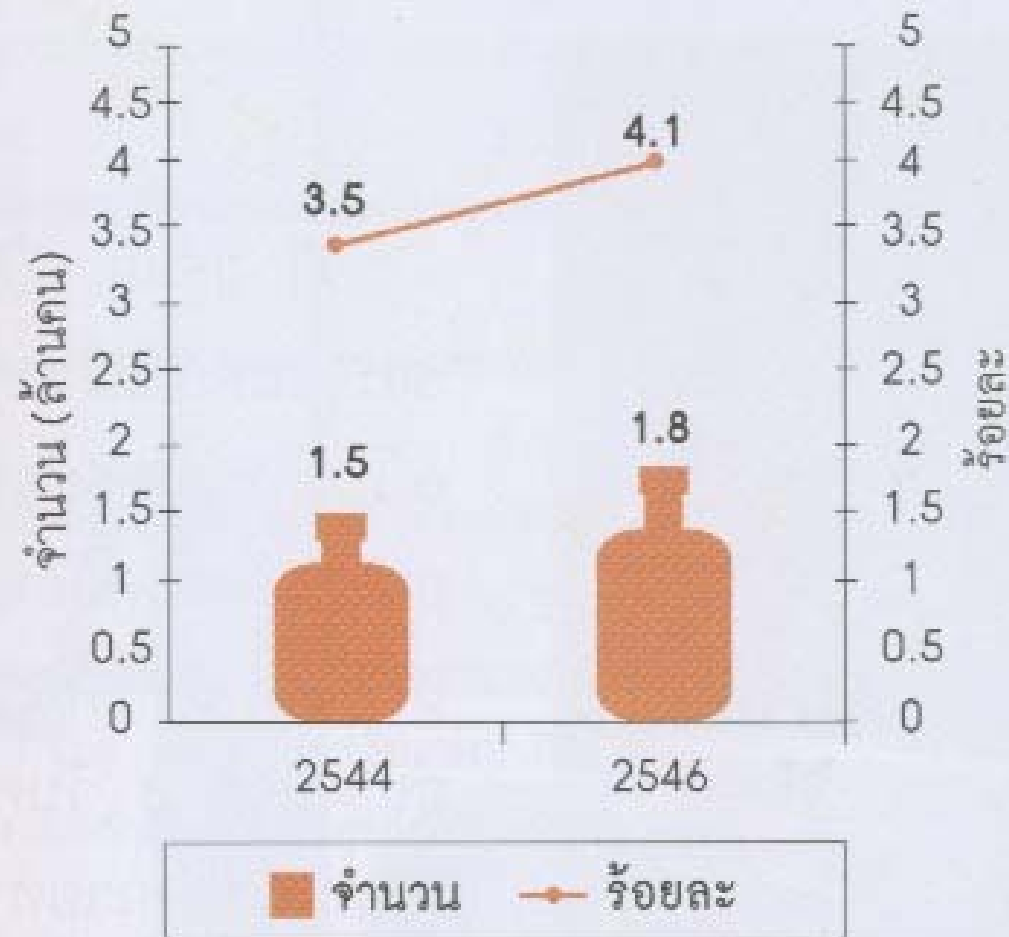


นายแพทย์วิทยา ชาติบัญชาชัย
ศูนย์อุบัติเหตุและวิกฤตบำบัด รพ. ขอนแก่น
WHO Collaborating Center for
Injury Prevention and Safety Promotion



ปัจจุบันคนไทย 1.8 ล้านคน หรือ ร้อยละ 4.1
เข้าข่ายติดสุรา

แนวโน้มการติดสุรา



หมายเหตุ: คี้มมากกว่า 20 วันใน 1 เดือน

ที่มา: คณะกรรมการบริหารวิชาการสารเสพติด, 2546

■ ปัจจุบันคนไทยดื่มหนักติดอันดับโลก

ภาวะบริโภคแอลกอฮอล์ระดับอันตรายต่อคนต่อปี (ลิตร)

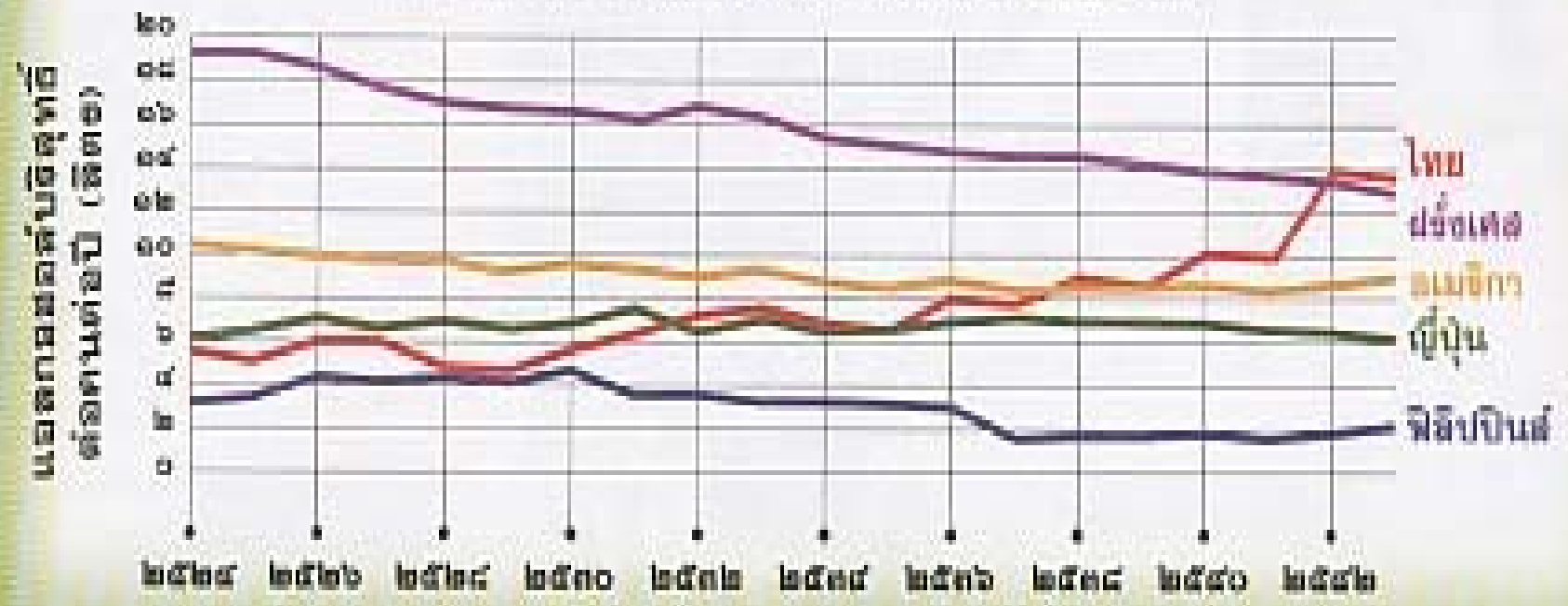


* ปรับเป็นปริมาณแอลกอฮอล์บริสุทธิ์ โดยประมาณ เบียร์ 10% และสุราชนิดอื่นมีแอลกอฮอล์บริสุทธิ์เท่ากับ ๔๐% ๑๖% และ ๑๖% ตามลำดับ

* จากฐานข้อมูล WHO-alcohol consumption database

■ แนวโน้มดื่มคนไทยพ่วงส่วนทางกระแสสากล

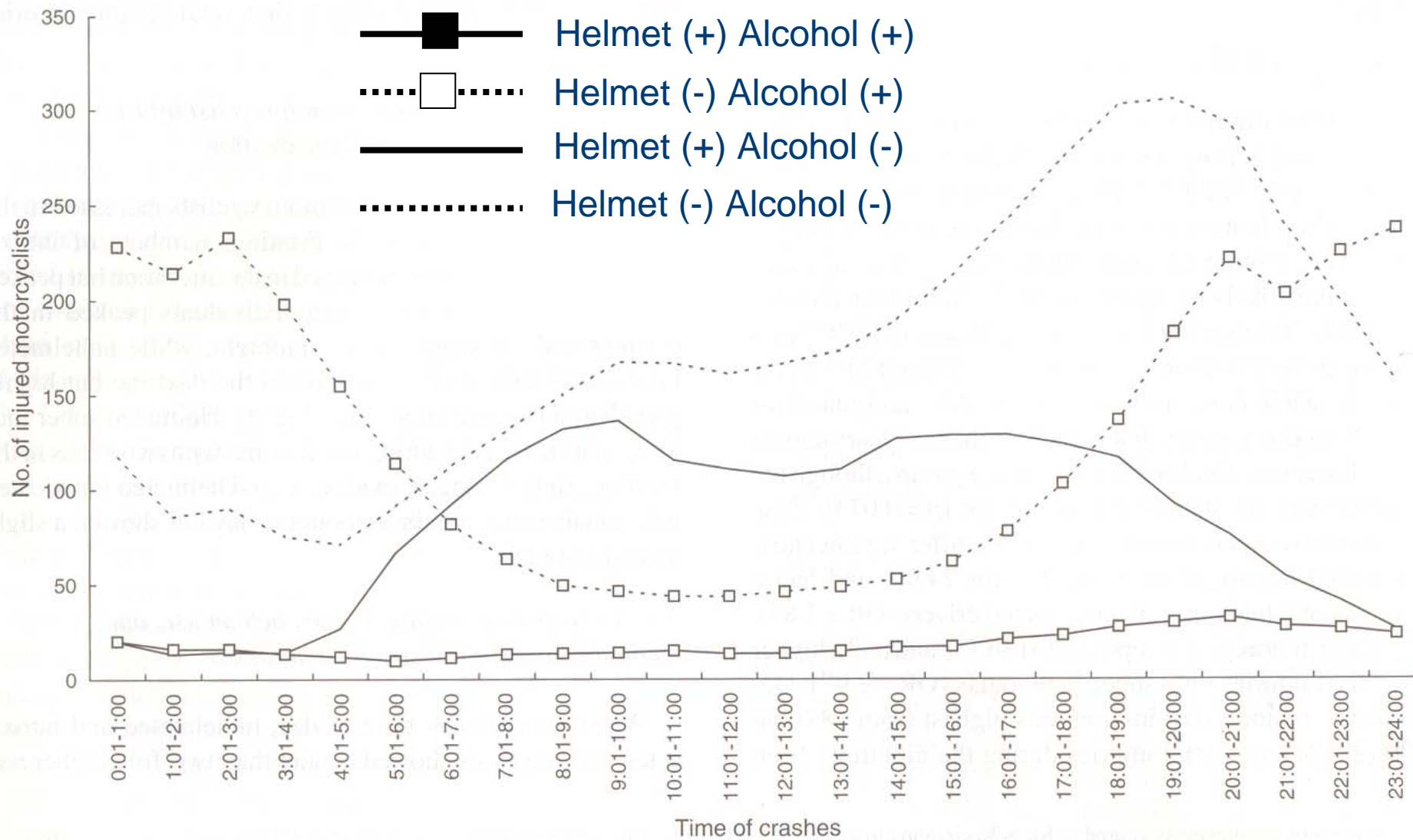
แนวโน้มการบริโภคแอลกอฮอล์ พ.ศ. ๒๕๒๙-๒๕๖๓



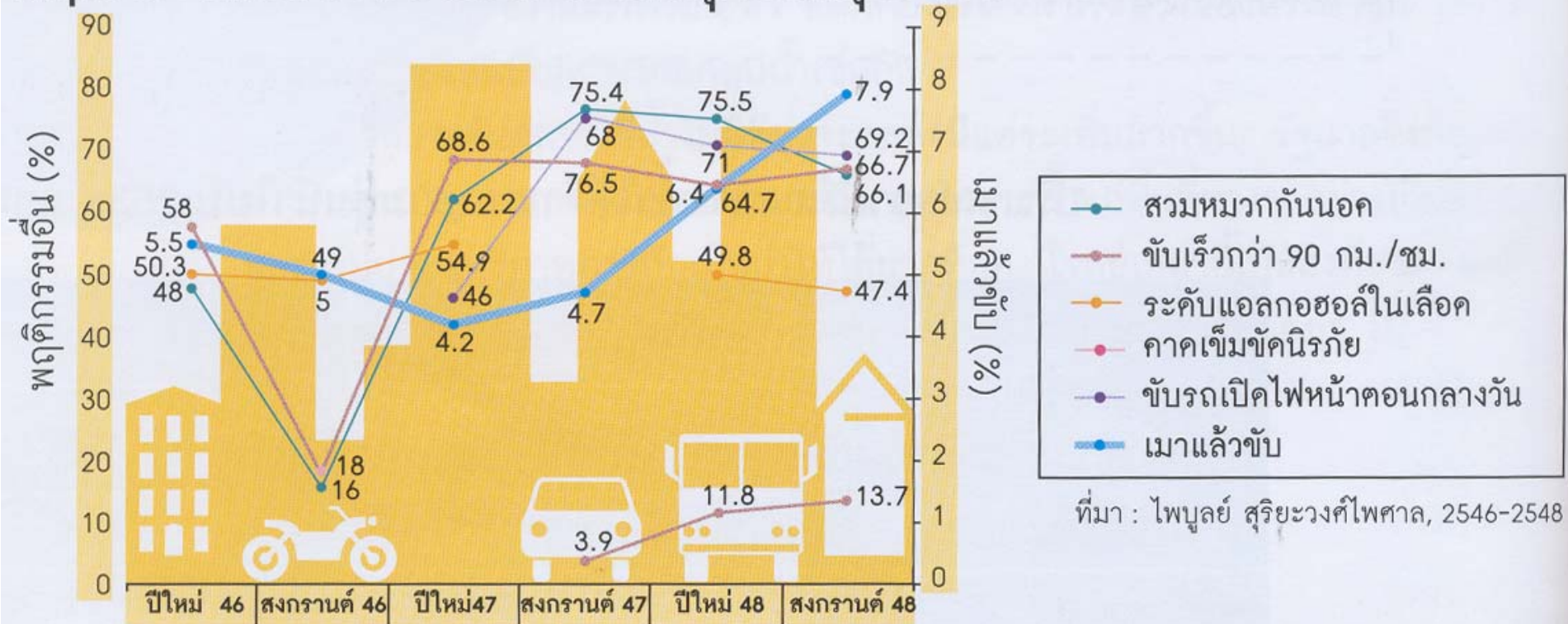
* ปรับเป็นปริมาณแอลกอฮอล์บริสุทธิ์ โดยประมาณ เบียร์ 1 ลิตร และสุราจืด 1 ลิตรเท่ากับ 1 ลิตร และ 1 ลิตร สหพันธ์ สหพันธ์

* จากฐานข้อมูล WHO-alcohol consumption database

Nakahara et al./Accident Analysis and Prevention 37 (2005) 833 - 842

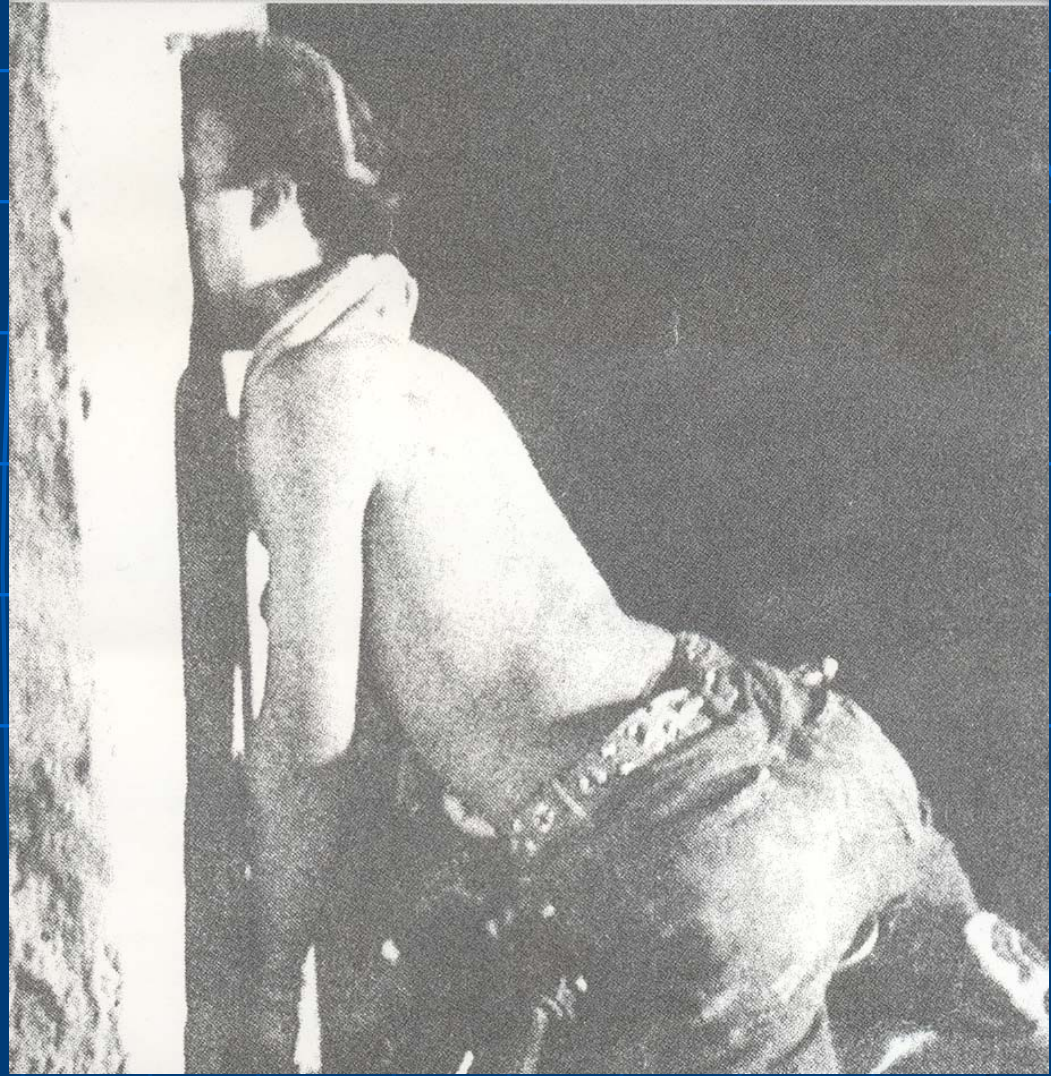
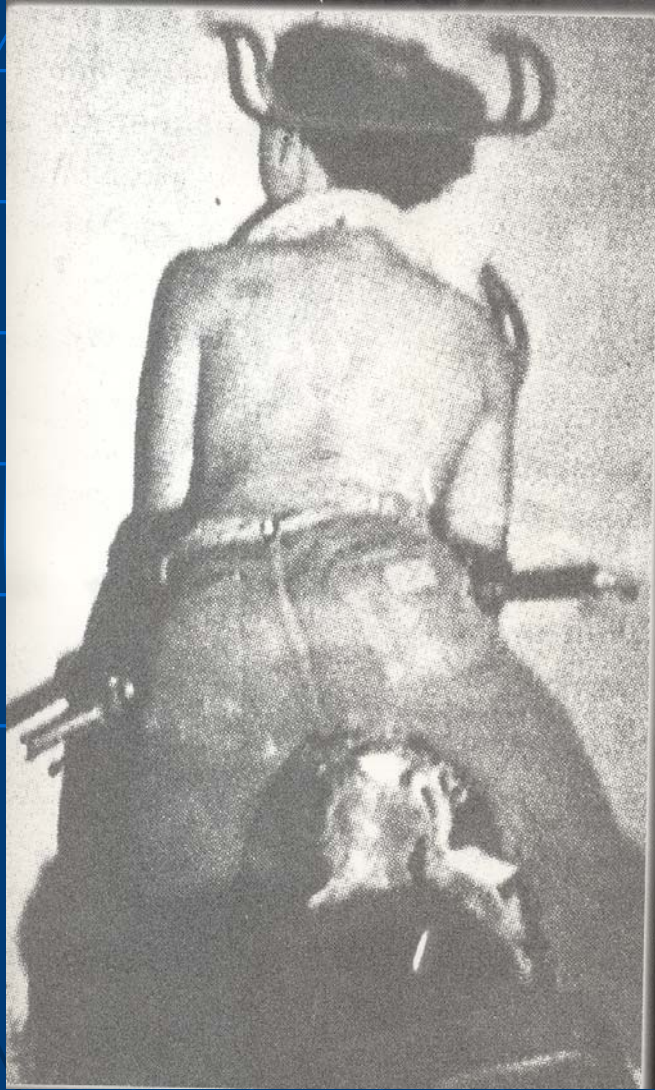


พฤติกรรมที่เกี่ยวข้องกับการเกิดอุบัติเหตุจราจร



ที่มา : โปบลีย์ สุริยะวงศ์ไพศาล, 2546-2548







เป็นภาระแสนสาหัสให้กับคนมากมาย

ศูนย์อุบัติเหตุและวิกฤตบำบัด โรงพยาบาลขอนแก่น

ดื่มแล้วขับเป็นพฤติกรรมเสี่ยงสูงสุดต่อการเกิดอุบัติเหตุ

จรรยา

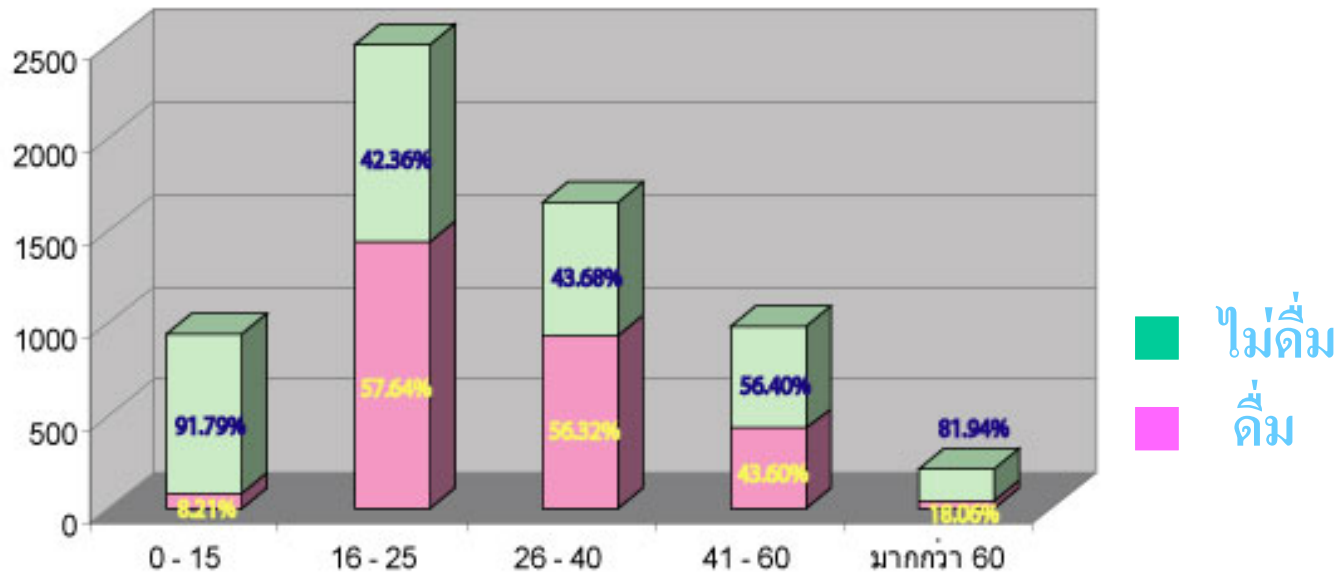
ผลของการดื่มแล้วขับ

- เกิดอุบัติเหตุเองมากกว่า 2 เท่า
- สูญเสียการควบคุมมากกว่า 3 เท่า
- ขับรถออกนอกเส้นทางมากกว่า 2 เท่า
- ฝ่าฝืนกฎจราจรมากกว่า 3 เท่า
- ขับขี่ด้วยความเร็วเฉลี่ยมากกว่า 100 กิโลเมตร
- สวมหมวกนิรภัยน้อยจำนวนเฉลี่ยครึ่งหนึ่ง

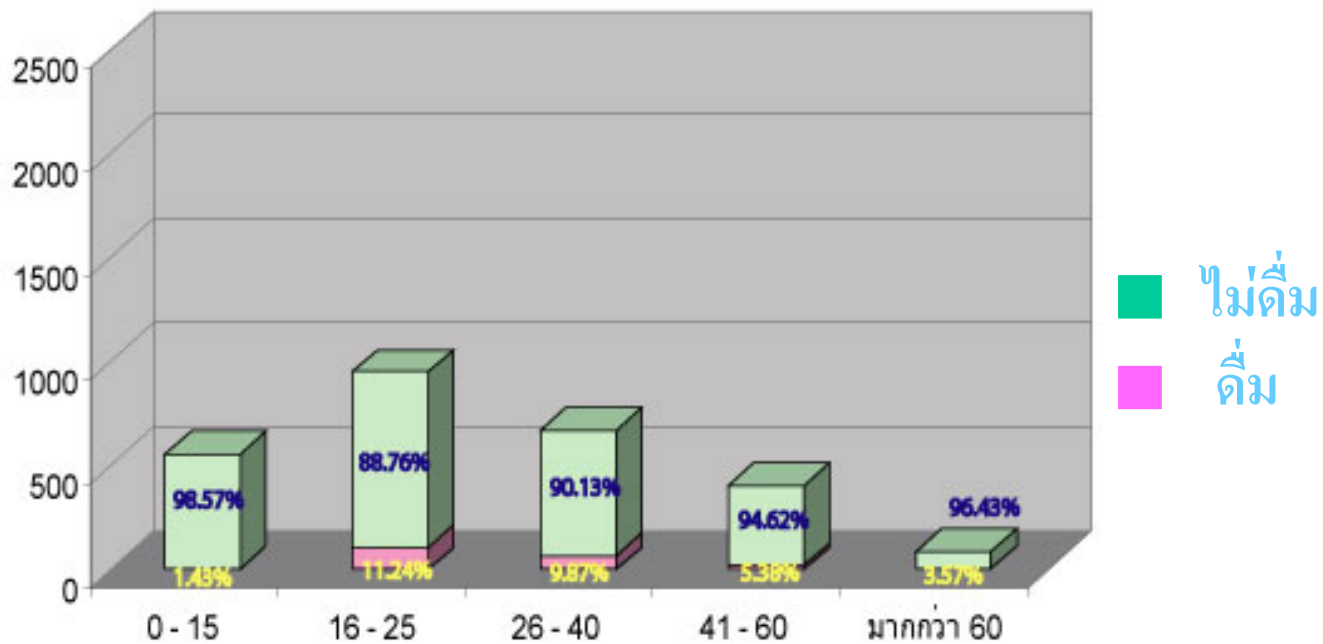
พฤติกรรมดื่มแล้วขับ

ดื่มแล้วขับนำไปสู่การเกิดอุบัติเหตุ

- ส่วนใหญ่เกิดขึ้นในเวลากลางคืน
- เสี่ยงต่อการเกิดอุบัติเหตุสูง
- เสี่ยงต่อการเสียชีวิตสูงกว่า 2.4 เท่า ของคนปกติที่
ขับรถ



ชาย-หญิง กับการบาดเจ็บจากการดื่มแล้วขับ
Trauma Registry 2548 รพ.ขอนแก่น



ชาย

หญิง

■ 41% ของการบาดเจ็บจากอุบัติเหตุ
รถจักรยานยนต์ เกิดเอง - ไม่มีคู่กรณี

■ ในอุบัติเหตุที่เกิดเอง
48% เมา

■ ในกลุ่มที่มีคู่กรณี
31% เมา

การเสี่ยงต่อการเสียชีวิตจากอุบัติเหตุจราจรของ ผู้ขับขี่ที่ดื่มแอลกอฮอล์

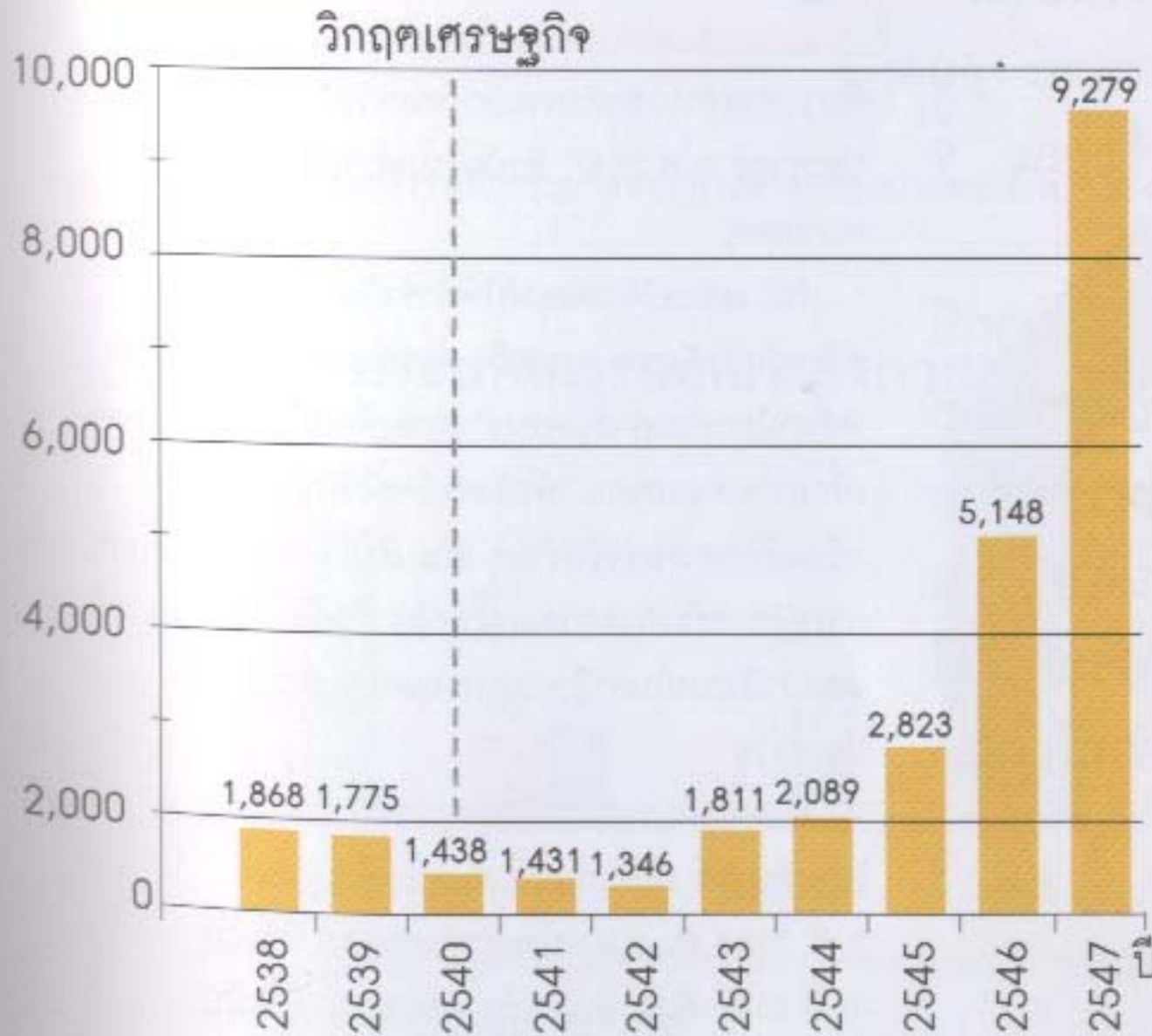
ผู้ขับขี่	เสียชีวิต	รอดชีวิต	รวม
เมา	95	2028	2123
ไม่เมา	53	2750	2803
รวม	148	4778	4926

มีความเสี่ยง = 2.37 เท่า

ถ้าผู้ขับขี่ไม่ดื่มสุรา ผู้ขับขี่จะเสียชีวิตน้อยลง 37.0%

ทะเบียนผู้ป่วยอุบัติเหตุ 2542

สถิติอุบัติเหตุจากรถทางบกจากสาเหตุการเมาสุรา



ที่มา: ศูนย์ข้อมูลข้อสนเทศ สำนักงานตำรวจแห่งชาติ, 2548

ช่างสกรูศพ ส่งเวทย์มาให้

โง่บึ้งจากงานเลี้ยง
เสียชีวิตไฟลุกท่วม



ศูนย์อุบัติเหตุและวิกฤตบำบัด โรงพยาบาลขอนแก่น

คนกินเหล้าก็ขาดสติทุกคนแหละ
พอเกิดเหตุการณ์ก็บอกว่าเสียใจ
แต่เขาไม่รู้หรือกว่า
คนที่ถูกชนเขาไม่ได้เจ็บคนเดียว
เขาเจ็บทั้งครอบครัว
เจ็บไปตลอดชีวิต
เจ็บจนกว่าจะตายไปจากโลกนี้

เสียงครวญจากเหยื่อมาแล้วซ้ำ

เที่ยวไทยยุคอันตราย

	อันดับ 1	อันดับ 2	อันดับ 3	อันดับ 4	อันดับ 5
อุบัติเหตุบนท้องถนน	ไทย	อัฟริกาใต้	อินเดีย	นิวซีแลนด์	แคนาดา
อาหารเป็นพิษ	ไทย	อียิปต์	แคริบเบียน	เม็กซิโก	อัฟริกาใต้
จี้ปล้นชิงทรัพย์	อัฟริกาใต้	ไทย	สเปน	เชก	เม็กซิโก
ขโมย	ไทย	อัฟริกาใต้	แคริบเบียน	นิวซีแลนด์	เม็กซิโก
กระเป๋าเดินทางหาย	ไทย	เม็กซิโก	เม็กซิโก	แคริบเบียน	ออสเตรเลีย

สำรวจนักท่องเที่ยวชาวอังกฤษ 60,000 คน
 AVIVA บริษัทประกันภัยอันดับ 1 ของอังกฤษ 2005



สภากาแฟสนทนาสดใจของ 2 คู่หมั้นสาวชาวต่างชาติ ถูกรถแบ็กโฮกม. พุ่งชนเสียชีวิตคาทางม้าลาย โดยคนตายถือธงขอสัตถุภรณ์คนข้ามให้รถหยุด ซึ่งกรุงเทพมหานครกำลังรณรงค์ให้คนข้ามถนนใช้ธงอยู่ด้วย.

ปัญหาที่ยังมีอยู่ หลังสงกรานต์ 2549

➤ ปก.

- มอเตอร์ไซค์ 84.7%
- **เมา** 35.4%
- เวิร์ว 18.6%
- ไม่ใส่หมวก 49.4%
- ไม่มีใบขับขี่ 10.4%
- ไม่คาดเข็มขัด 4.0%

ปัญหาที่ยังมีอยู่ หลังสงกรานต์ 2549 (ต่อ)

➤ กองระบาด

- เด็ก 15.0%
- มอเตอร์ไซด์ 68.5%
- ไม่ใส่หมวก 97.0%
- ดื่มสุรา 51.0%

“การสูญเสียประชากรวัยทำงาน ทั้งเสียชีวิตและ
ทุพพลภาพ ถือว่าเป็นการสูญเสียอำนาจแห่งชาติ
ที่จะใช้ในการพัฒนาประเทศ”

วิทยาลัยป้องกันราชอาณาจักร

ยุทธศาสตร์การควบคุม : เมาแล้วขับ

1. ควบคุมจุดขาย

- สถานที่ควบคุมตามกฎหมาย
 - โรงเรียน
 - วัด
 - ป้อม
- สถานที่เสนอเพิ่มเติม
 - ▲ ร้านสะดวกซื้อริมทาง
 - เฟิงพักรถบรรทุก
 - ร้านอาหาร
 - จุดบริการ OTOP
 - ▲ ในงานบุญ, เทศกาล
- ร่วมสอดส่องดูแล

ยุทธศาสตร์การควบคุม : เมมาแล้วขับ

2. จำกัดอายุผู้ซื้อ

- น้อยกว่า 18 ปี

3. มาตรการขึ้นภาษี

4. มาตรการโฆษณา

- ร่วมตรวจสอบการโฆษณาที่ไม่เหมาะสม
- ไม่รับ Sponsor บริษัทจำหน่ายสุราม้าจัดงาน
- รณรงค์พิชภัยสุราทางสื่อมากขึ้น
- ป้ายรณรงค์ในชุมชน วัด
- คิดค้น Slogan ดี ๆ
 - ☺ เลิกเหล้า เลิกจน
 - ☺ งดเหล้าเข้าพรรษา
 - ☺ งานเลี้ยง ปลอดเหล้า
 - ☺ กระเช้าปลอดสุรา
 - ☺ สงกรานต์สนุกได้ไร้แอลกอฮอล์

ดื่มแล้วขับ ถูกจับแน่

โทษจำคุกไม่เกิน 3 เดือน
ปรับไม่เกิน 2,000-10,000 บาท
หรือทั้งจำทั้งปรับ
(มาตรการลงโทษของผู้ที่ดื่มแล้วขับ)

TMEA

Thai Motorcycle Enterprise Association

สมาคมผู้ประกอบการรถจักรยานยนต์ไทย





**สงกรานต์ต้น
สนุกได้...ไร้แอลกอฮอล์**

Songkran No Alcohol

เทศกาลไหนๆก็สนุกได้โดยไร้แอลกอฮอล์

เป็นฆาตกร
หรือ

ดีพอจะมาแล้วขับ

อ

ดี

สำนึก เสียใจ
มีอาจ แก้ไข

ใจ
สาร
เม

คือค
เม

ยุทธศาสตร์การควบคุม : เมาแล้วขับ

5. **มาตรการเข้มงวดกวดขันตามกฎหมาย**

- จริงจัง ต่อเนื่อง
- ถี่ ๆ
- เลือกจุดเสี่ยง
- คุมประพฤติมากขึ้น
- เพิ่ม incentive ให้ตำรวจ

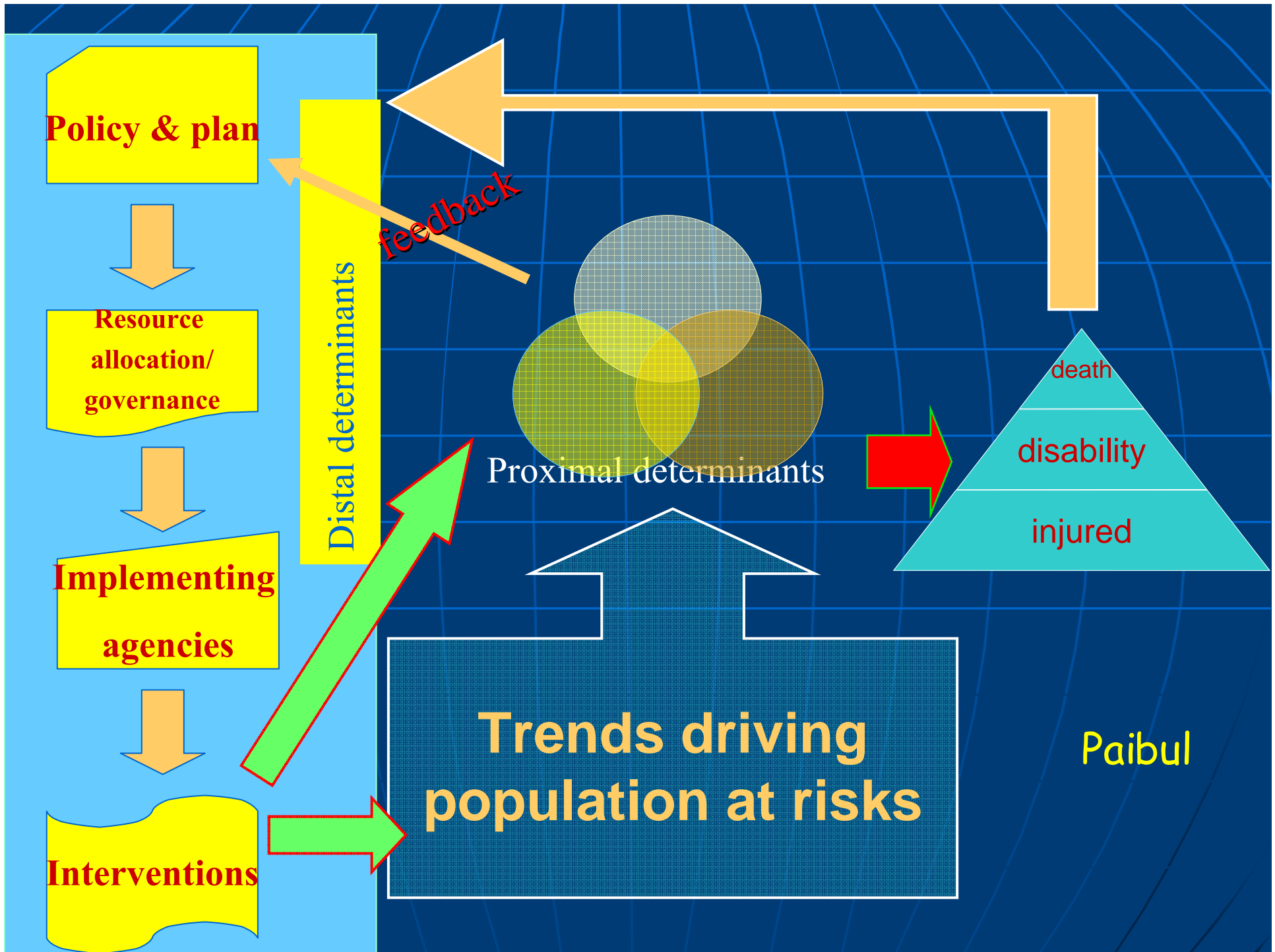
6. **รณรงค์ปลูกฝังค่านิยม**

- โรงเรียน วัด ปลอดภัย
- เครือข่าย และชุมชน ร่วมกัน

7. **มาตรการบำบัดผู้ติดสุรา**

บทบาทของนักศึกษา ต่อปัญหา “เมาแล้ว ขับ”

- เป็น Role Model
- จัดตั้งชมรม เมาไม่ขับ ในทุกมหาวิทยาลัย
- เป็นภาคีที่เข้มแข็งในการรณรงค์
 - ใน Campus
 - ในงานเทศกาลต่าง ๆ ตลอดปี
- กระตุ้นสังคมให้ตระหนักถึงพิษภัยของการเมาแล้วขับ
- กระตุ้นตำรวจให้เพิ่มระดับของการตรวจจับ
- ร่วมตรวจสอบการปฏิบัติตามกฎหมาย



Big barriers from proximal determinant

Individual factor

Habit and personality

- Emotion
- Experience
- Experiment
- Evolution

Relationship factor

- Parent role model
- Poor intra-family relationship

Community factor

- Social value
- Believe
- Tradition
- Accessibility
 - easy
 - cheap
 - poor law enforcement

Society factor

- Culture
- Business
- Strong, intensive multiple routes alcohol advertisement



Big barriers from distal determinant

Policies

- นโยบายขัดแย้งกันเอง
- การขาดรับเพื่อนำนโยบายสู่การปฏิบัติไม่ชัดเจน

Resource allocation Governance

- ไม่มีเอกภาพในการบริหารจัดการ, ต่อเนื่อง
- ขาดกฎหมายที่ให้อำนาจ
- กฎหมายที่มีอยู่ล้าสมัย
- ไม่มีแผนบูรณาการ
- ไม่มีงบประมาณสนับสนุนชัดเจน
- ขาดการตรวจสอบ

Implementing Agency

- งานประจำมากจนล้น
- ไม่ถูกกำหนดเป็น priority
- ขาดแผนบูรณาการของเครือข่าย
- ภาครัฐไม่หนุนช่วยเท่าที่ควร

Intervention

- ขาดอุปกรณ์
- กระบวนการยุ่งยาก
- ประชาชนไม่ร่วมมือ
- ขาดเบี่ยงแรงจูงใจ
- ขาดความเข้มข้นจริงจังต่อเนื่อง

คนไทยไปเขมร

VICTIM

กะบาล
จะเอ็ง บาน โม ปร
เวียง สาร์บ *

อ๊ม...

คนเขมรมาไทย

DRUNK
&
DRIVE
VICTIMS

นี่คือ ชักกะโหลก
พวกที่เมาแล้วจับ

โ้ว...

นี่คือกระดูกจากทุ่งสังหาร

๐๑๓๐+



คนที่บากบั่น พากเพียรจริง แม้เทวดา ก็กีดกันไม่ได้

The one who has real faith and strong persistence,
even god could not stop him.



Drinking habit is a learned behavior

Research suggests that the following can be seen as aggravating, rather than casual factors:

- **Learned through observation**
- **Learned through personal experience**
- **Learned in culture**
- **Learned in family**
- **Learned in communities, schools, with friends etc.**

From WHO's 'Facilitator's Guidelines: WHO Multi-country study on women's health and domestic violence'

slide from training workshop - WHO
multi-country study on women's health
and dv

