

การดื่ม : วิญฺุร่น

กนิษฐา ไทยกกล้า ●
สถาบันวิจัยวิทยาศาสตร์สุขภาพ มหาวิทยาลัยเชียงใหม่ ●
●
●

1

สำรวจคร่าวๆ เรือ่นทั่วประเทศเพื่อประมาณการ จำนวนผู้ดื่มสุรา

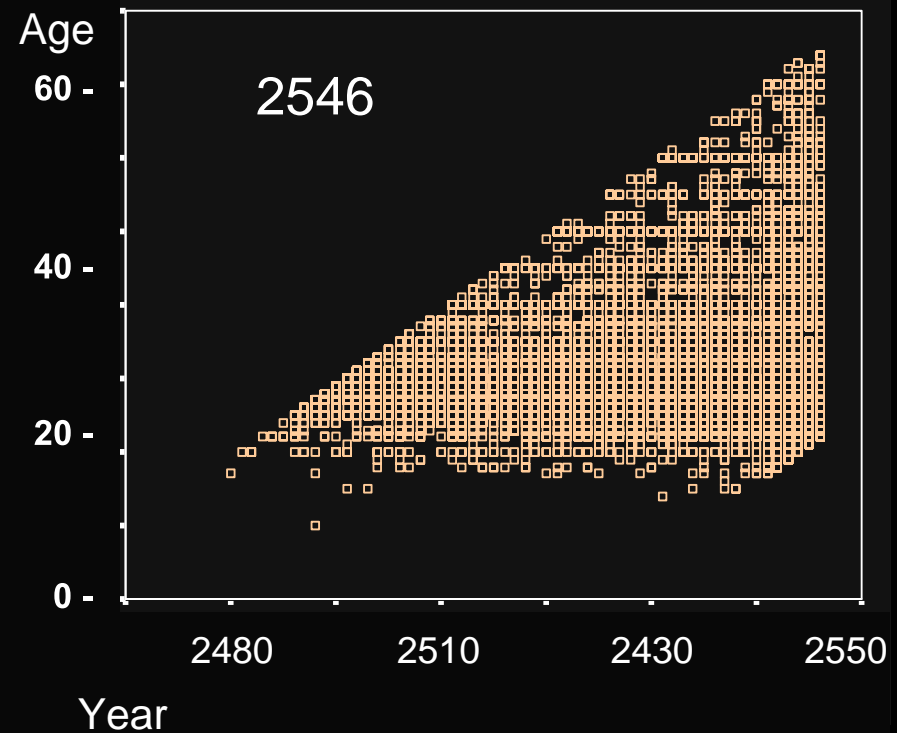
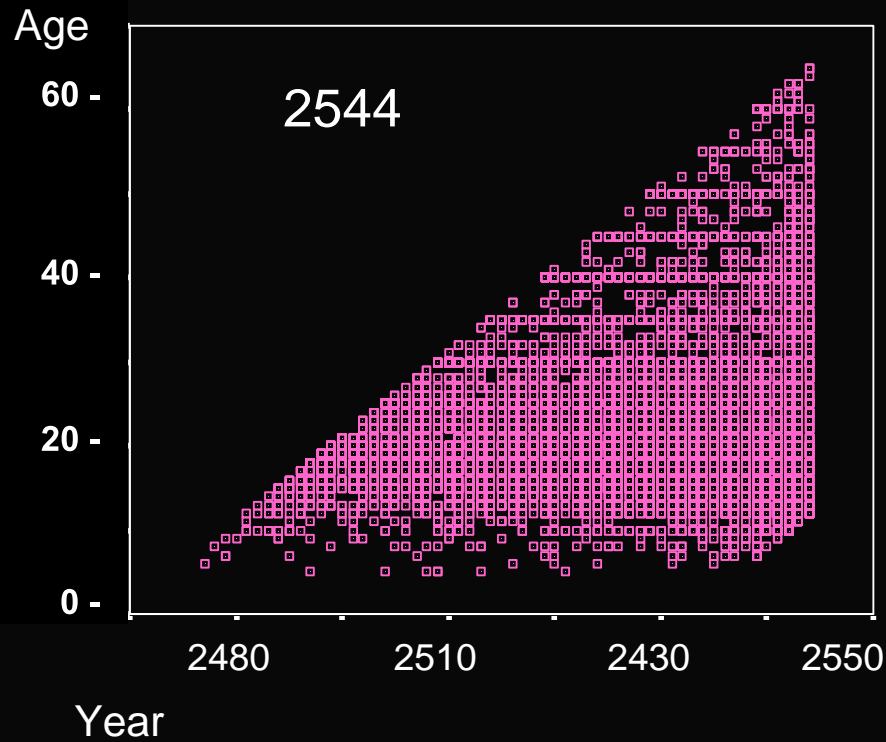
- น้ำผลไม้ผสมแอลกอฮอล์
- ไวน์/สปาย/ไวน์คูลเลอร์
- เบียร์
- เหล้าแดง (สุราผสม)
- เหล้าขาว (35-40 ดีกรี)
- เหล้าจีน/เซียงซุน
- ยาดอง เหล้าดอง
- อุ/กระแช่/สาโท/หวาก



อายุที่เริ่มดื่มเครื่องดื่มที่มีแอลกอฮอล์

2544 & 2546 อายุที่เริ่มดื่มเฉลี่ย 21 ปี

2546 คนที่เริ่มดื่มมีอายุมากกว่า ปี 2544



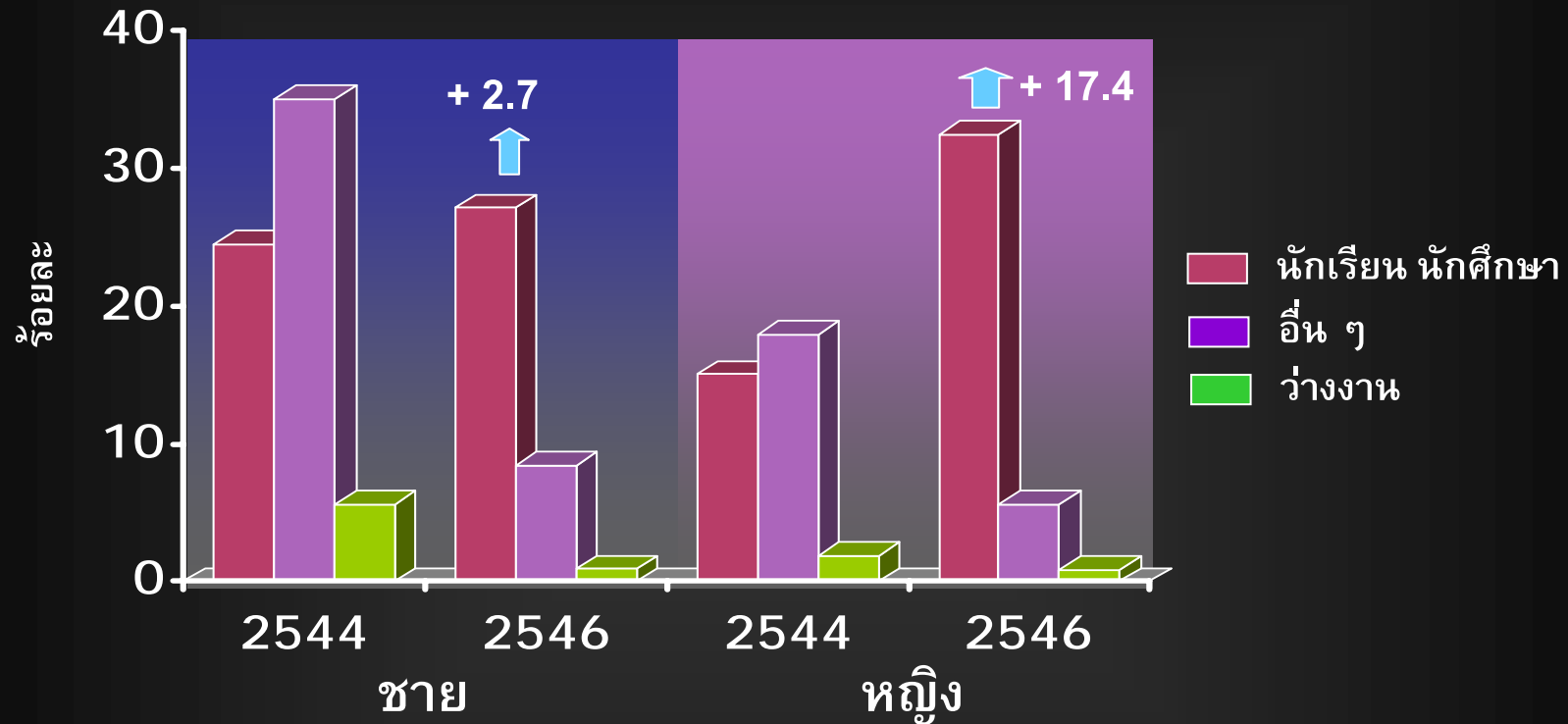
การดื่มสุราในประเทศไทย: การสำรวจปี 2544 และ 2546

อัตราร้อยละของประชากรอายุ 12-24 ปี ที่ดื่มใน 30 วัน

	% ผู้ดื่มชาย		เปลี่ยนแปลง	% ผู้ดื่มหญิง		เปลี่ยนแปลง
	2544	2546		2544	2546	
กรุงเทพฯ	5.9	16.3	+4.5	2.9	5.4	+2.5
ภาคกลาง	3.5	7.4	+3.9	2.4	1.8	-0.6
ภาคเหนือ	4.0	6.7	+2.7	2.7	2.4	-0.3
ภาคอีสาน	20.0	10.6	-9.4	10.9	3.6	-7.3
ภาคใต้	3.9	3.2	-0.7	1.2	0.7	-0.5
ทั่วประเทศ	37.2	44.1	+6.9	19.7	14.0	-5.7



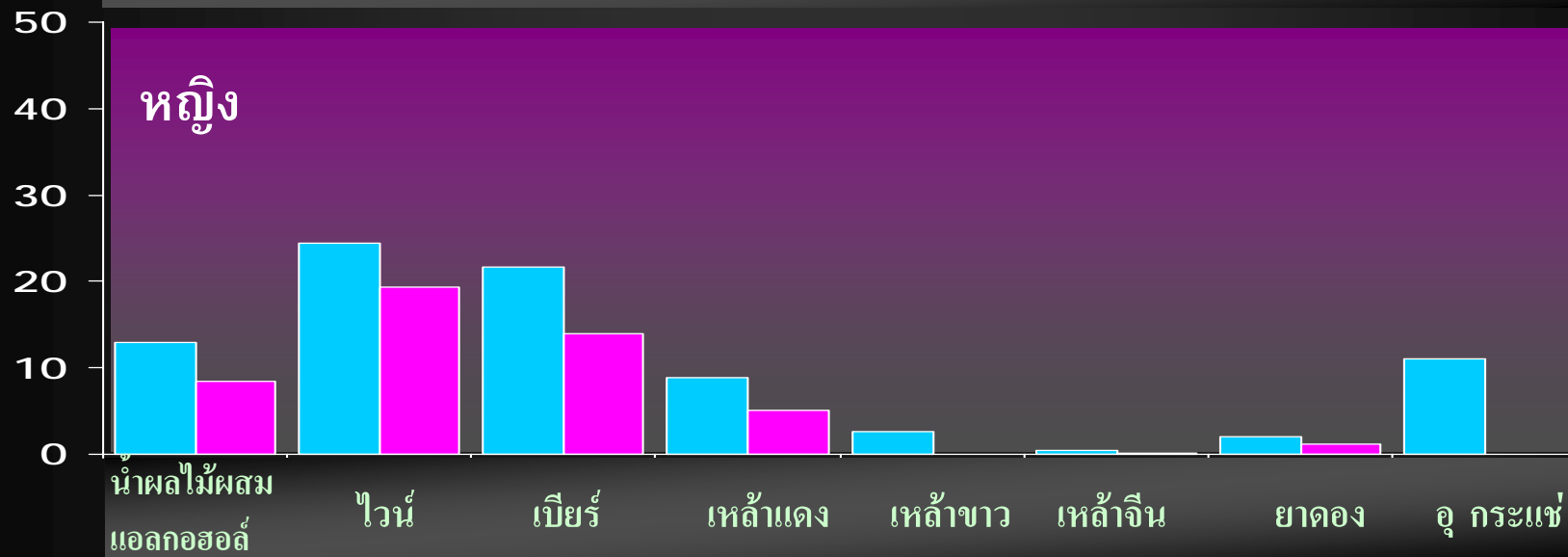
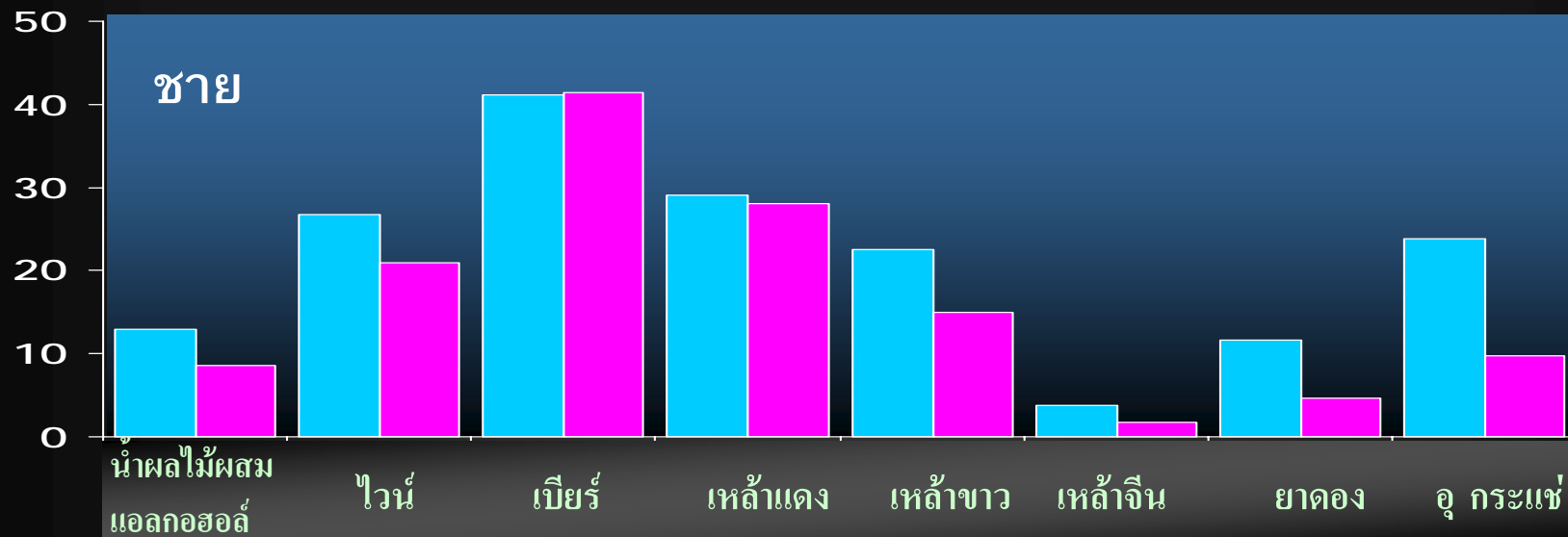
กลุ่มอาชีพที่ดื่มใน 30 วัน



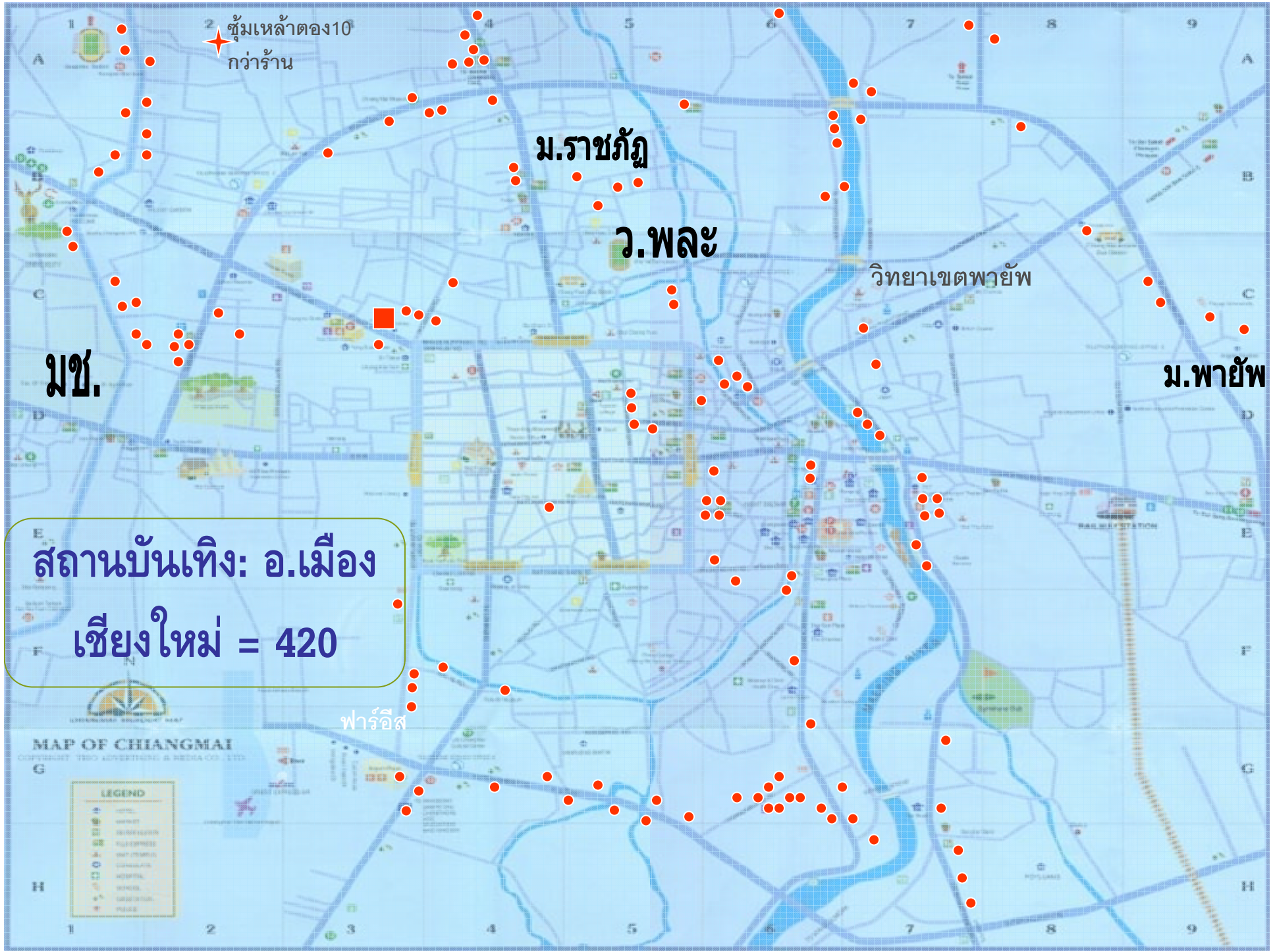
นักเรียน นักศึกษา ชาย-หญิง มีพฤติกรรมการดื่มใน 30 วัน เพิ่มขึ้น โดยเฉพาะเพศหญิง ปี 2546 เพิ่มขึ้นร้อยละ 17.4



ชนิดเครื่องดื่มที่นิยมดื่ม



2544 2546



คุ้มเกล้าตอง10กว่าร้าน

ม.ราชภัฏ

ว.พลະ

วิทยาเขตพายัพ

ม.พายัพ

มช.

พาร์อิส

สถานบันเทิง: อ.เมือง
เชียงใหม่ = 420

LEGEND

[Symbol]	HOTEL
[Symbol]	SCHOOL
[Symbol]	UNIVERSITY
[Symbol]	HOSPITAL
[Symbol]	POST OFFICE
[Symbol]	RAILWAY
[Symbol]	ROAD

MAP OF CHIANGMAI
COPYRIGHT 1990 ADVERTISING & MEDIA CO., LTD.

2

การสำรวจหญิงที่ทำงานเชียร์สุรา จ.เชียงใหม่

นักศึกษาที่หารายได้พิเศษ
พนักงานส่งเสริมการตลาด

“พริตตี้ เกิร์ล (pretty girl)” 9 คน

อายุระหว่าง 19-24 ปี

ช่วงเวลาทำงาน: 11.00-24.00 น.

หน้าที่: คอยดูแลลูกค้า เต็มเบียร์ เต็มเหล้า

สูบบุหรี่และดื่มสุรา ยี่ห้อสุราที่นิยมดื่มมากที่สุด คือ 100 pipers รองมาคือ Spray และ แสงโสม ปริมาณการบริโภคต่อครั้ง ประมาณ 1-2 ขวด 5-6 คน

รายได้: 4,000 – 5,000 บาท

ไม่รวมค่าคอมมิชชั่นและทิป

ค่าทิป: 200 – 1,000 บาท ต่อวัน

คอมมิชชั่น: สุรา ประมาณ 1,500 บ./เดือน

สุรานอกขวดละ 25 บาท

สุราไทย ขวดละ 5 บาท

เบียร์ ขวด/เหยือกละ 2 บาท

2

การสำรวจหญิงที่ทำงานเชียร์สุรา จ.เชียงใหม่

▶ แพนที่คบกันอยู่มีทั้งข้าราชการ พนักงานรัฐวิสาหกิจ บริษัทเอกชน มี 2 ราย
ที่มีแฟนเป็นนักศึกษา

▶ พฤติกรรมการมีเพศสัมพันธ์จะมีการป้องกันการติดเชื้ด้วยการใช้ถุงยาง
อนามัย และกินยาคุมเพื่อให้ไม่ท้อง

▶ จากนักศึกษา 9 คน มีกิ๊ก 8 คน ความหมายของกิ๊กนั้นมีความหมาย
หลากหลาย เช่น “ได้แต่ลู่บ ๗ คำ ๗” “แอบคบกันแบบลับ ๗” “กิ๊กไม่ใช่ชู้
แต่แฟนรู้ก็ต้องเลิก”

3

ผู้มาเที่ยวสถานบันเทิง(ที่จดทะเบียน) จ.เชียงใหม่

- สำรวจกลุ่มตัวอย่าง 98 รายที่ใช้บริการสถานบันเทิง ชายร้อยละ 56.1 หญิง ร้อยละ 43.9 นักศึกษา (ร้อยละ 43.9) ลูกจ้างบริษัทเอกชน (ร้อยละ 39.8)
- ร้อยละ 93.8 ดื่มเครื่องดื่มที่มีแอลกอฮอล์ โดยมีอายุที่เริ่มดื่มเฉลี่ย 18.3 ปี
- เหตุผลในการดื่มเพื่อการสังสรรค์ การเลือกชนิดสุรา ส่วนใหญ่เลือก เพราะชอบรสชาติ รองมาคือ ราคา เพื่อนให้ดื่ม เพื่อนชวน และอยากลอง
- ดื่มไวน์/สปาย ไวน์คลูลเลอร์ (ร้อยละ 91.8) อายุเฉลี่ยที่เริ่มดื่ม 18.5 ปี
- ดื่มน้ำผลไม้ผสมแอลกอฮอล์ (ร้อยละ 77.6) อายุเฉลี่ยที่เริ่มดื่ม 18.4 ปี
- ดื่มเหล้าแดง สุราผสม ทั้งที่เป็น สุราที่ผลิตในประเทศ และต่างประเทศ (ร้อยละ 86.7) อายุเฉลี่ยที่เริ่มดื่ม 18.6 ปี
- ดื่มเบียร์ (ร้อยละ 85.7) อายุเฉลี่ยที่เริ่มดื่ม 17.6 ปี

4

ร้านเหล้า(ไม่จดทะเบียน) จ.เชียงใหม่ 2548

สำรวจร้านเหล้าที่ไม่จดทะเบียน 86 ร้าน

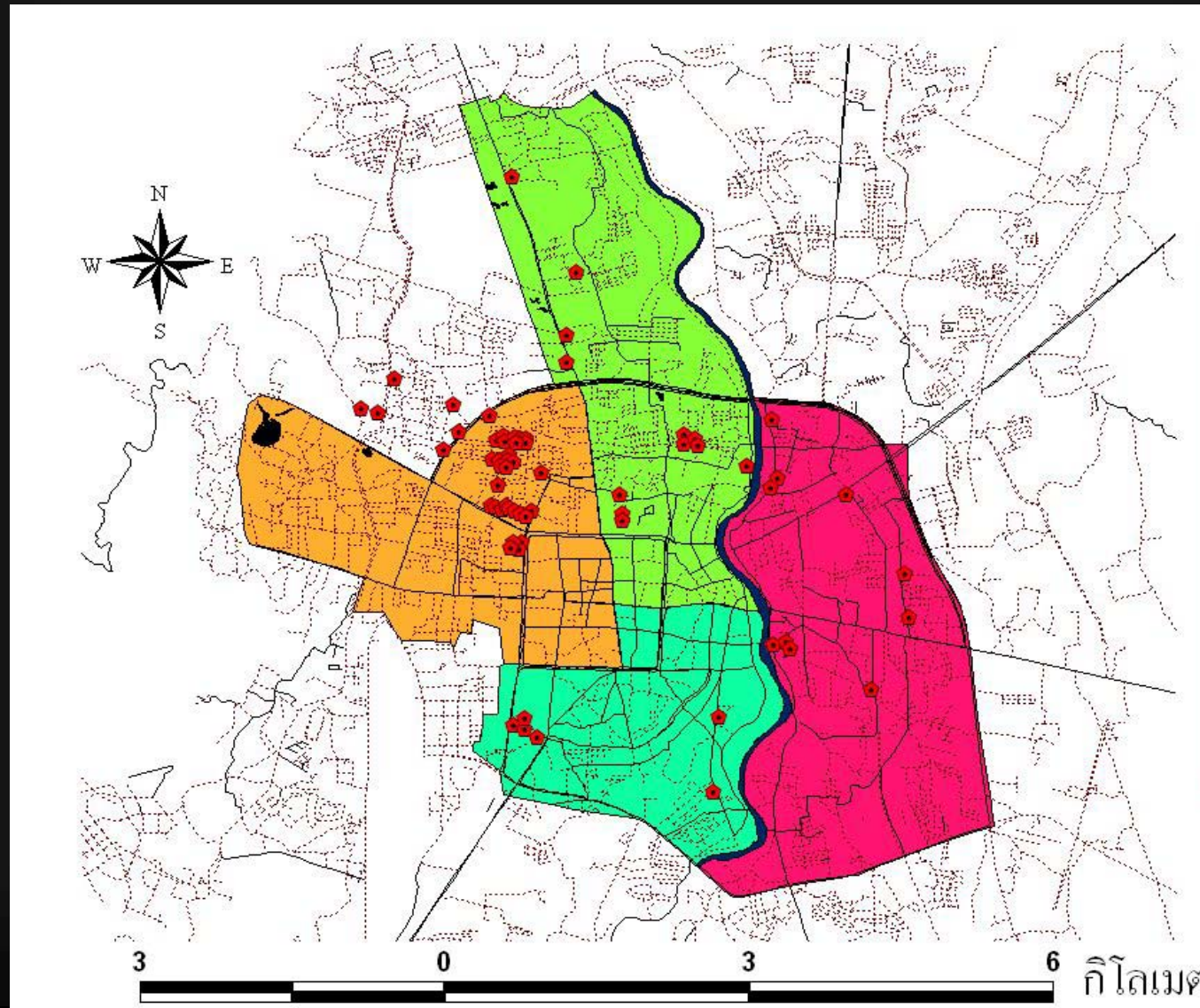
ผู้มาใช้บริการที่มีอายุน้อยกว่า 15-18 ปี ดื่มสุราโดยมากจะดื่มยี่ห้อ 100 piper Spey Royal หรือ Trooper เป็นต้น ดื่มในแต่ละครั้งปริมาณ 150 มิลลิลิตร หรือ ครึ่งแบน

ดื่มเบียร์ ในแต่ละครั้งปริมาณ 5-6 กระป๋อง หรือ 2.5-3 ขวดใหญ่

น้ำผลไม้ผสมแอลกอฮอล์ ไวน์ RTD ส่วนใหญ่ดื่มครั้งละ 300-660 มิลลิลิตร หรือ 1-2 ขวด



ร้านค้า(ไม่จดทะเบียน) จ.เชียงใหม่ 2548



รูปแบบการสังสรรค์



ขอบคุณค่ะ

กนิษฐา ไทยกล้า
สถาบันวิจัยวิทยาศาสตร์สุขภาพ มหาวิทยาลัยเชียงใหม่