

**มาตรการทางภาษีเพื่อลดปัญหาจาก
การบริโภคเครื่องดื่มแอลกอฮอล์โดยรวม**

น.พ.บัณฑิต ศรีไพศาล

ศูนย์วิจัยปัญหาสุรา

นำเสนอเวทีประชุมวิชาการสุราระดับชาติ ครั้งที่ 2

13 ธันวาคม 2549

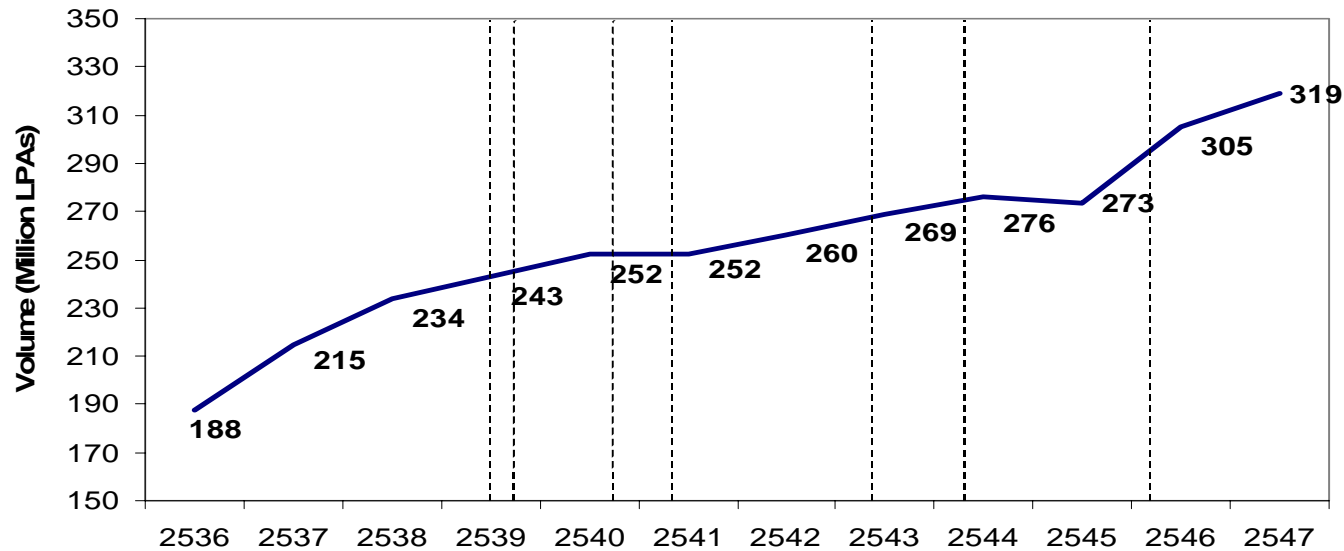
ประเด็นถกเถียง

- เปลี่ยนจากระบบเก็บภาษีสรรพสามิตแบบปัจจุบัน (2 เลือก 1) ไปเป็นระบบเก็บภาษีสรรพสามิตตรม ปริมาณเพียงอย่างเดียว???
- ขิ้นภาษีเหล้าขาว???

ปริมาณการบริโภคเครื่องดื่มแอลกอฮอล์ในประเทศไทย

ระหว่างปี พ.ศ. 2536 - 2547

ปริมาณการบริโภค (ล้านลิตรแอลกอฮอล์บริสุทธิ์)



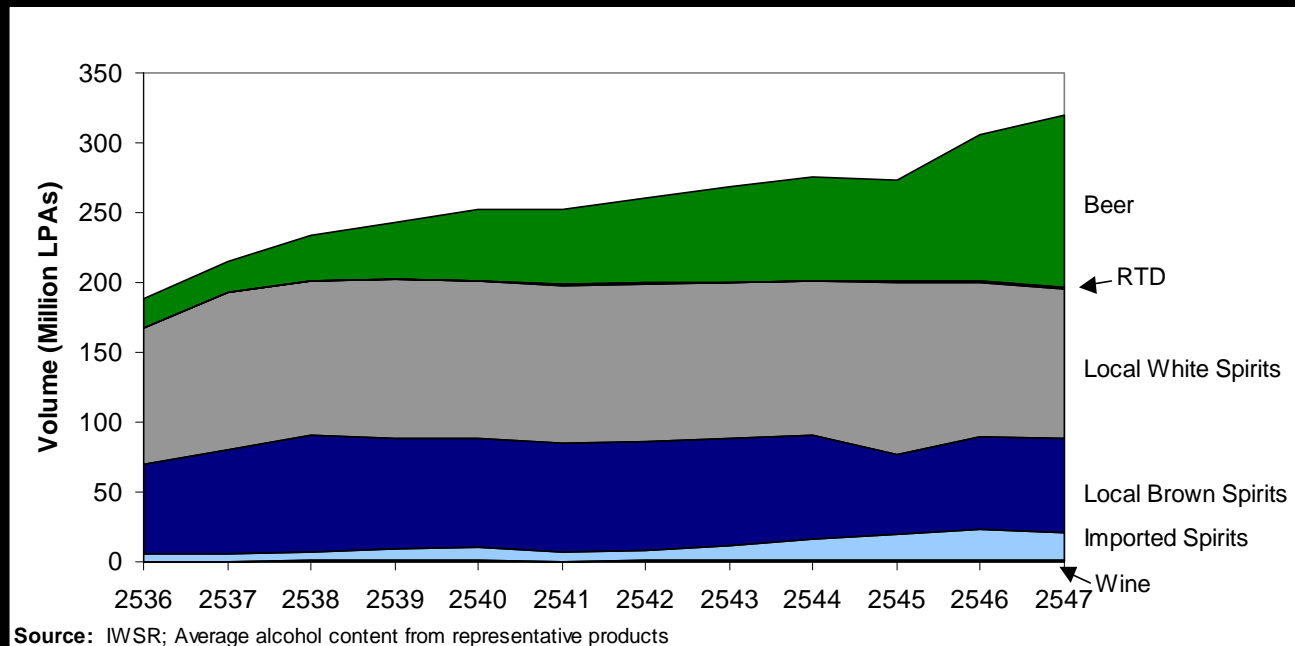
Source: IWSR; Average alcohol content from representative products

- ตั้งแต่ปี พ.ศ. 2536 การบริโภคเครื่องดื่มแอลกอฮอล์ในประเทศไทยเพิ่มขึ้นถึงร้อยละ 70 แม้ว่าจะมีการขึ้นภาษีสรรพสามิตถึง 7 ครั้ง
- ตั้งแต่ปี พ.ศ. 2545 อัตราการบริโภคแอลกอฮอล์นับตามลิตรของแอลกอฮอล์บริสุทธิ์นั้นเพิ่มขึ้นถึง 43 ล้านลิตร คือจาก 276 ล้านลิตรในปี พ.ศ. 2545 เป็น 319 ล้านลิตรในปี พ.ศ. 2547

การบริโภคที่เพิ่มขึ้นนั้นเป็นผลมาจาก เครื่องดื่มแอลกอฮอล์ เพียง 3 ประเภท

ปริมาณการบริโภคเครื่องดื่มแอลกอฮอล์จำแนกตามประเภทของประเทศไทยระหว่างปี พ.ศ. 2536 - 2547

ปริมาณการบริโภค (ล้านลิตรแอลกอฮอล์บริสุทธิ์)

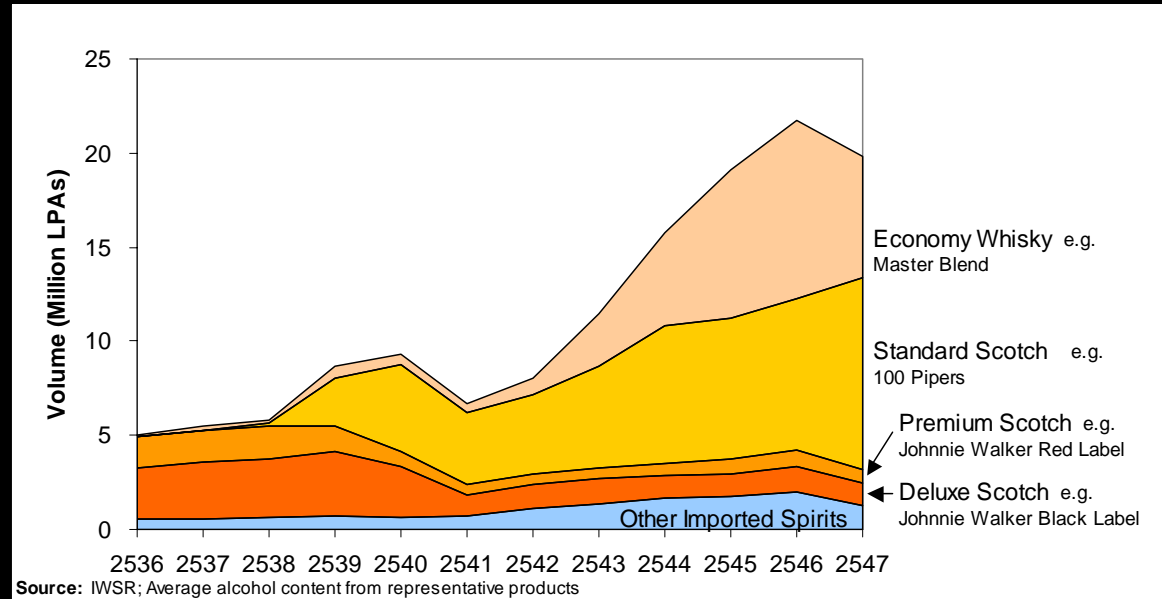


1. สุราต่างประเทศ – มีส่วนแบ่งตลาดที่น้อยที่สุดคือร้อยละ 8 แต่มีอัตราการเติบโตที่มากที่สุดในระยะหลัง โดยเพิ่มขึ้นร้อยละ 147 ตั้งแต่ปี 2542
2. เบียร์ – มีส่วนแบ่งตลาดอันดับสองหรือร้อยละ 42 และเติบโตเป็นอันดับ 2 รองจากสุราต่างประเทศ มีอัตราการเติบโตขึ้นร้อยละ 102 ตั้งแต่ปี 2543
3. สุราที่ผลิตในประเทศ – มีส่วนแบ่งตลาดมากที่สุดคือร้อยละ 55 มียอดขายลดลงร้อยละ 8 ตั้งแต่ปี 2542

ตลาดเหล้านำเข้าราคาถูก เติบโตอย่างมาก

ปริมาณการบริโภคสุรานำเข้าจำแนกตามประเภทของประเทศไทยระหว่างปี พ.ศ. 2536 - 2547

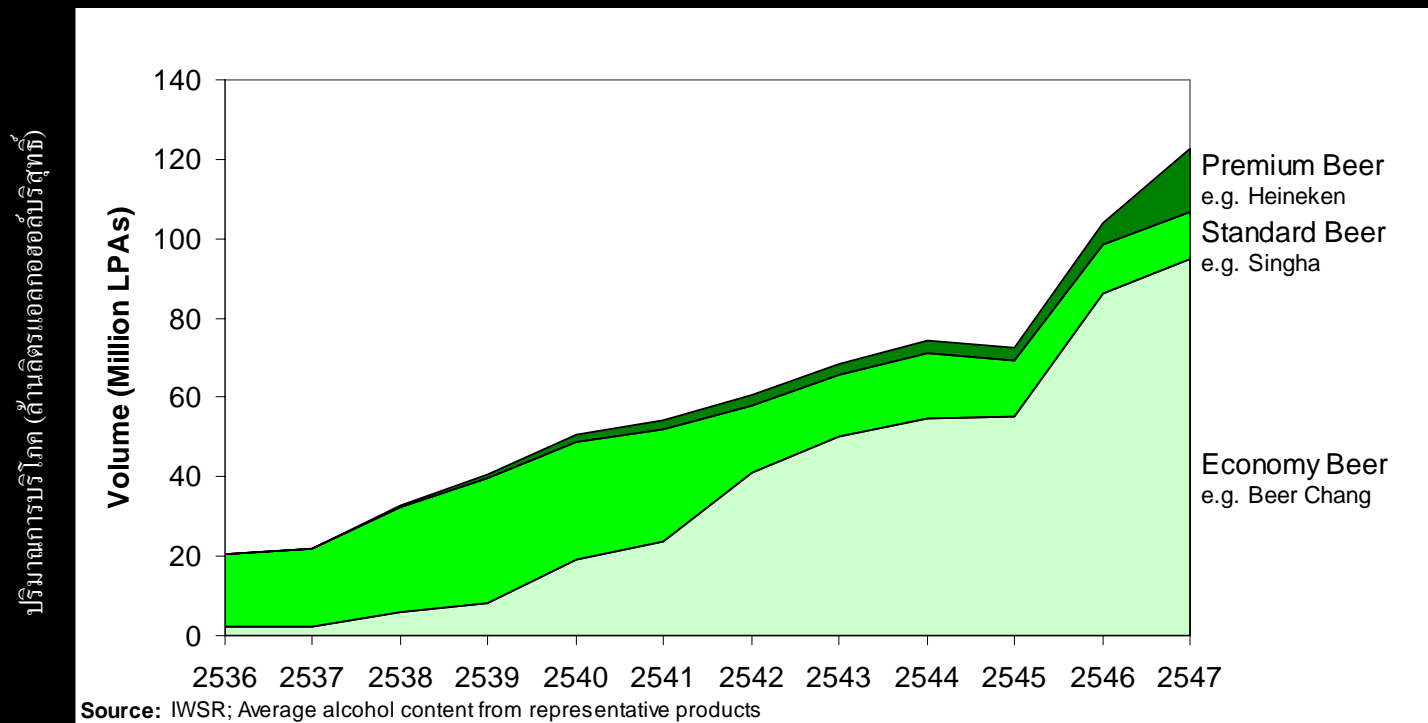
ปริมาณการบริโภค (ล้านลิตรแอลกอฮอล์บริสุทธิ์)



- นับตั้งแต่ปี พ.ศ. 2542 จนถึงปัจจุบัน ตลาดเหล้านำเข้าเติบโตอย่างรวดเร็วถึง ร้อยละ 147
- ยอดเติบโตดังกล่าวมาจากเหล้านำเข้าราคาถูก (Economy Whisky และ Standard Scotch) ซึ่งได้ประโยชน์จากภาษีสรรพสามิตที่ใช้อยู่ในปัจจุบัน
 - ตลาดเหล้านำเข้าราคาถูกนี้ทำให้เยาวชนดื่มมากขึ้น
- ตลาดเหล้านำเข้าคุณภาพราคาแพง (Premium Scotch และ Deluxe Scotch) มียอดลดลงร้อยละ 60 ตั้งแต่ปี พ.ศ. 2536 เนื่องจากผู้บริโภคหันมาดื่มเหล้านำเข้าราคาถูก ที่มีแอลกอฮอล์เท่ากัน
- ตั้งแต่ปี 2536 เหล้านำเข้าคุณภาพแพงมีการลักลอบนำเข้าและหนีภาษีเพิ่มขึ้นอย่างมาก

การเติบโตของตลาดเบียร์ภายในประเทศ เป็นผลมาจากการบริโภคที่เพิ่มขึ้นของ เบียร์กลุ่มราคาประหยัด

ปริมาณการบริโภคเบียร์จำแนกตามประเภทของประเทศไทยระหว่างปี พ.ศ. 2536 - 2547

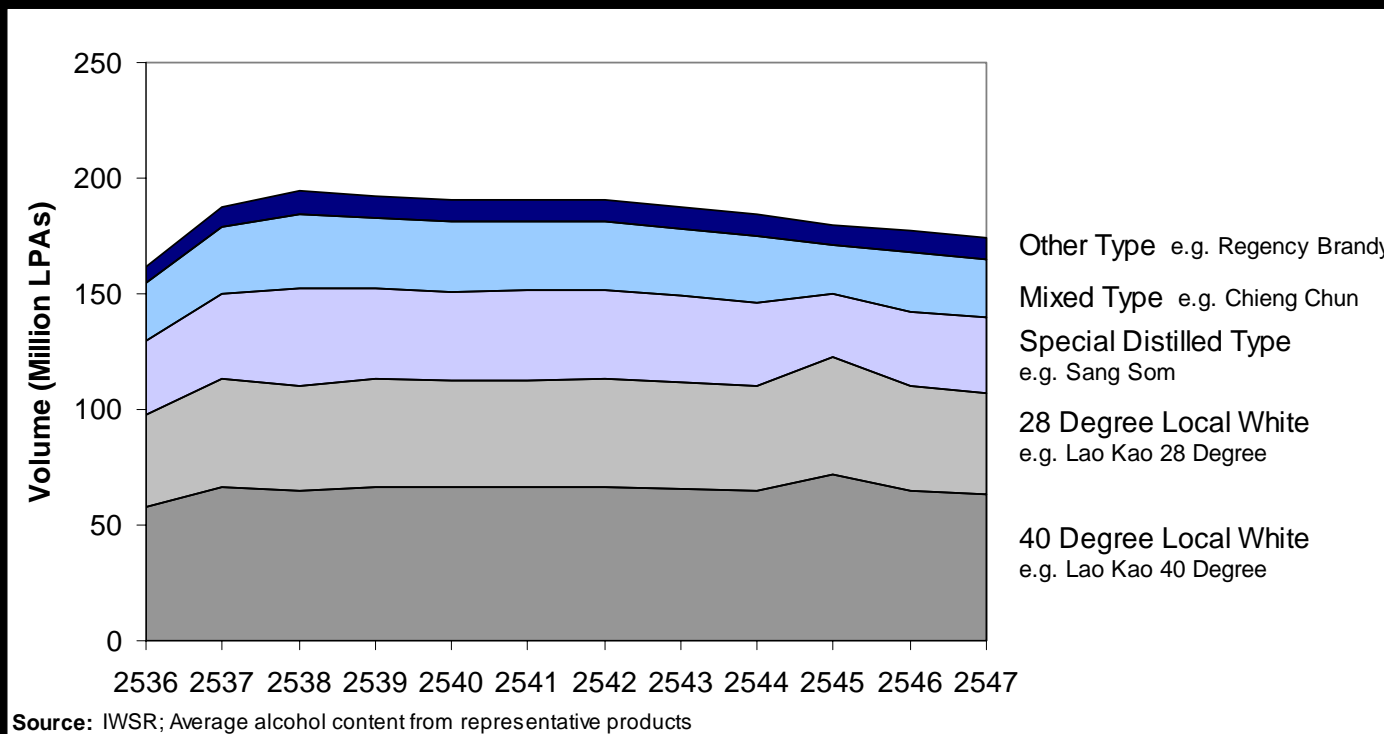


- ในระหว่างปี พ.ศ. 2536 ถึง 2547 ปริมาณการบริโภคเบียร์ภายในประเทศกลุ่มราคาประหยัดได้เพิ่มขึ้นถึง 92.5 ล้านลิตรของแอลกอฮอล์บริสุทธิ์ โดยเพิ่มขึ้นจาก 2.2 ล้านลิตรในปี พ.ศ. 2536 เป็น 94.7 ล้านลิตรในปี พ.ศ. 2547
- ภายในระยะเวลา 2 ปี (ปี พ.ศ. 2545 ถึง ปี พ.ศ. 2547) ปริมาณการบริโภคเบียร์ภายในประเทศกลุ่มราคาประหยัดเพิ่มขึ้นถึง ร้อยละ 72

เหล้าขาวมีการบริโภคสูงสุดในกลุ่มของสุราในประเทศ

ปริมาณการบริโภคสุราในประเทศจำแนกตามประเภทของประเทศไทยระหว่างปี พ.ศ. 2536 - 2547

ปริมาณการบริโภค (ล้านลิตรแอลกอฮอล์บริสุทธิ์)



- ถึงแม้ว่าสุราในประเทศจะไม่ได้เป็นกลุ่มที่โตเร็วที่สุด แต่สุรากลุ่มนี้ก็เป็นกลุ่มที่มีการบริโภคมากที่สุด โดยร้อยละ 61 นั้นเป็นเหล้าขาว 28 และ 40 ดีกรี
- เหล้าขาวชนิดที่มีการบริโภคมากที่สุดนั้นคือเหล้าขาวที่มีปริมาณแอลกอฮอล์เปอร์เซ็นต์สูงถึง 40 ดีกรี

ระบบภาษีสุราของประเทศไทย

ภาษีศุราของ ไทย

- ภาษีศุลกากร [60%, 5%]
- ภาษีสรรพสามิต [Specific, Ad Valorem Rate]
- ภาษีเพื่อท้องถิ่น [10%ET]
- ภาษีสุขภาพ [2%ET]
- ภาษีมูลค่าเพิ่ม [7%]

ภาษีมูลค่าเพิ่ม

ภาษี
สรรพสามิต

ภาษี
เพื่อ
ท้องถิ่น

ภาษี
สุขภาพ

ต้นทุนผลิต +
กำไรการผลิต

ภาษีมูลค่าเพิ่ม

ภาษี
สรรพสามิต

ภาษี
เพื่อ
ท้องถิ่น

ภาษี
สุขภาพ

ภาษีศุลกากร

ราคา C.I.F.

ระบบภาษีสุราของไทย

พ.ร.บ.สุรา 2493

(Liquor Act A.C. 1950)

- อัตราผสม (คิดตามปริมาณแอลกอฮอล์ และคิดตามมูลค่า (เรียก "ระบบสองเลือกหนึ่ง"))
- อัตราภาษี 2 แบบ
 - อัตราภาษีตามปริมาณ : อัตราคงที่คิดตามปริมาณแอลกอฮอล์บริสุทธิ์
 - อัตราภาษีตามมูลค่า : คิดเป็นร้อยละของราคาขายหน้าโรงงาน

ตัวอย่างการคำนวณภาษีตามปริมาณ

- **เม็ดเงินภาษี = ดีกรี * ปริมาณน้ำสุราในขวด * อัตราภาษีตามปริมาณ**
- **แม่โขง (Special Blended Spirit) 35 degree, 750 c.c./bottle, อัตราภาษีตามปริมาณ (Specific Rate) 400 bahts / liter of pure alcohol**
- **เม็ดเงินภาษี = 35% * 750/1000 * 400 = 105 bahts**

"ทำลายสุขภาพมาก, เสียภาษีมาก"
***"More (Health & Social) Harmful,
More Tax"***

การคำนวณอัตราภาษีตามมูลค่า

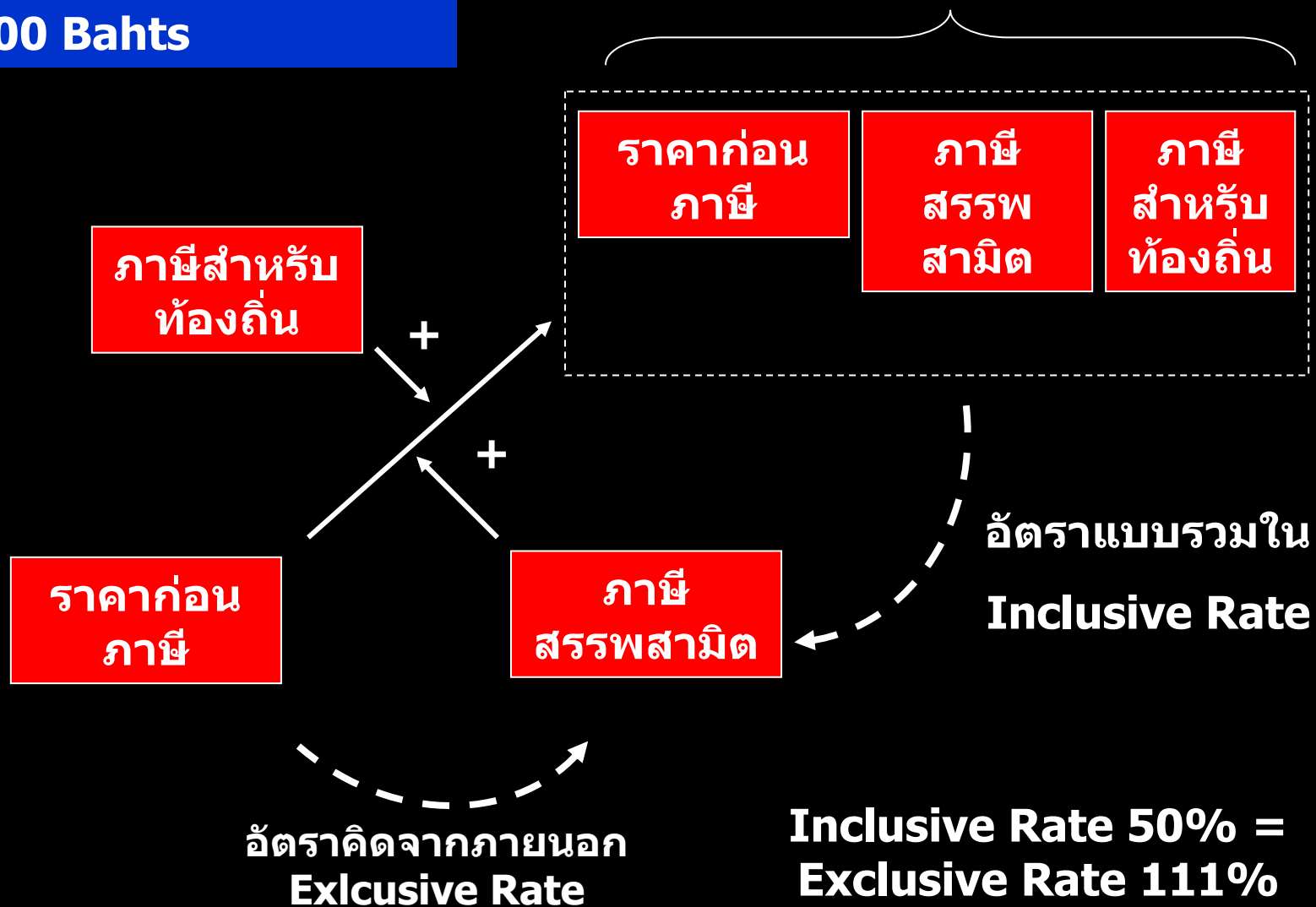
■ **เม็ดเงินภาษี**

= ราคาขายหน้าโรงงาน

* อัตราภาษีตามมูลค่า

*** BP 52.45 Bahts *
SP 115.99 Bahts * ET
58.00 Bahts**

Selling Price at Manufacture



**Inclusive Rate 50% =
Exclusive Rate 111%**

หรูหรา มาก, เสียภาษี มาก

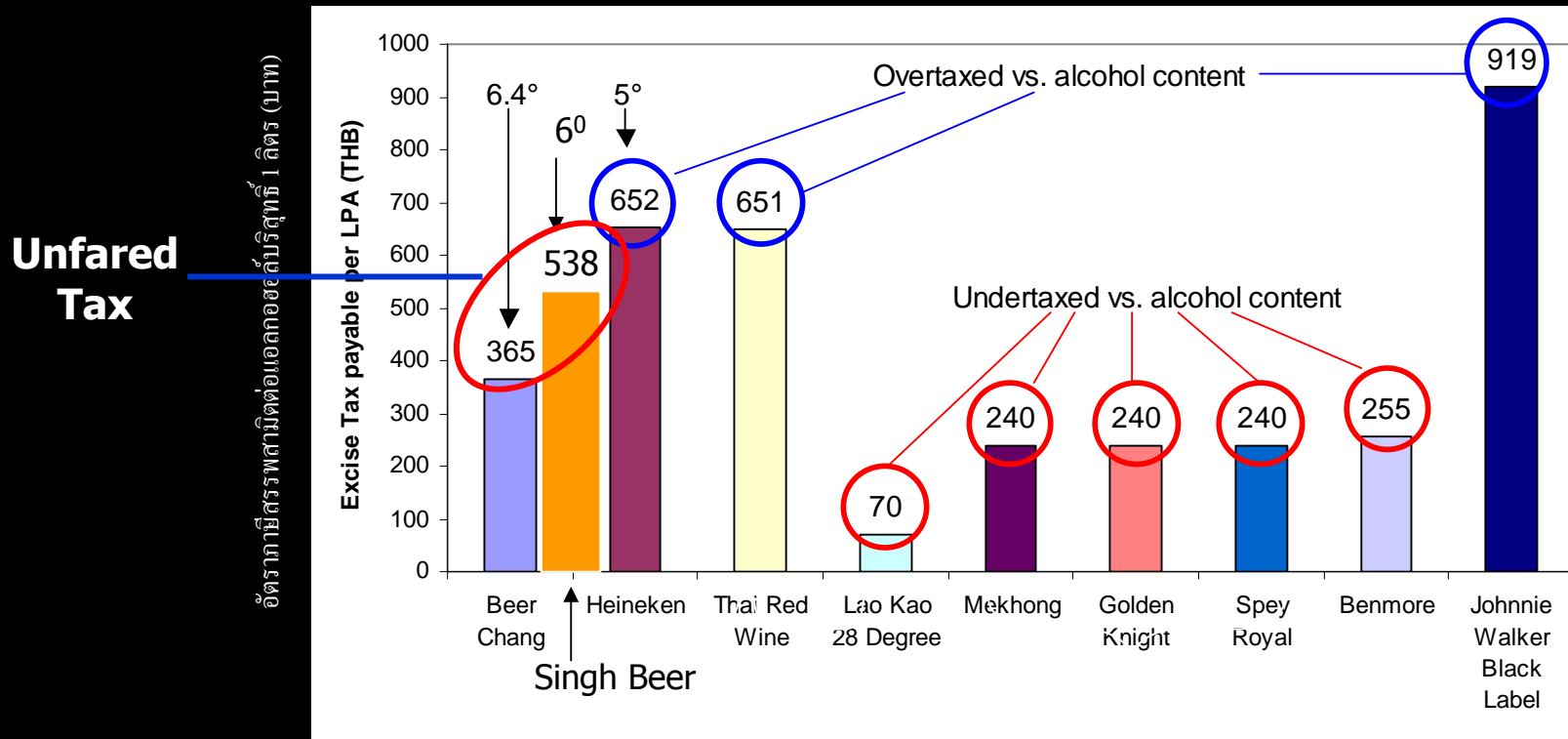
“More Luxury , More Tax”

ระบบสองเลือกหนึ่งในประเทศไทย

Type of Spirit	เม็ดเงินภาษีตามมูลค่า	เม็ดเงินภาษีตามปริมาณ	เก็บจริง	ต้นทุนภาษี (บาทต่อลิตรแอลกอฮอล์บริสุทธิ์)
1. เหล้าขาว 40 degrees 625 c.c.	17.50 B	8.64 B	S 17.50 B	70
2. แม้โขง 35 degrees 750 c.c.	105 B	58.00 B	S 105 B	400
3. โกลเด็นท์ไนท์ 35 degrees 700 c.c.	98 B	29.76 B	S 98 B	400
4. แบล็คเดเบด 43 degrees 750 c.c.	129 B	308.44 B	AV 308.44	956
5. เบียร์ช้าง 6.4 degrees 640 c.c.	4.096 B	14.95 B	AV 14.95 B	365
6. เบียร์สิงห์ 6 degrees 630 c.c.	3.78 B	20.32 B	AV 20.32 B	538

Tax per Liter of Pure Alcohol

อัตราภาษีสรรพสามิต (บาทต่อแอลกอฮอล์บริสุทธิ์ 1 ลิตร)



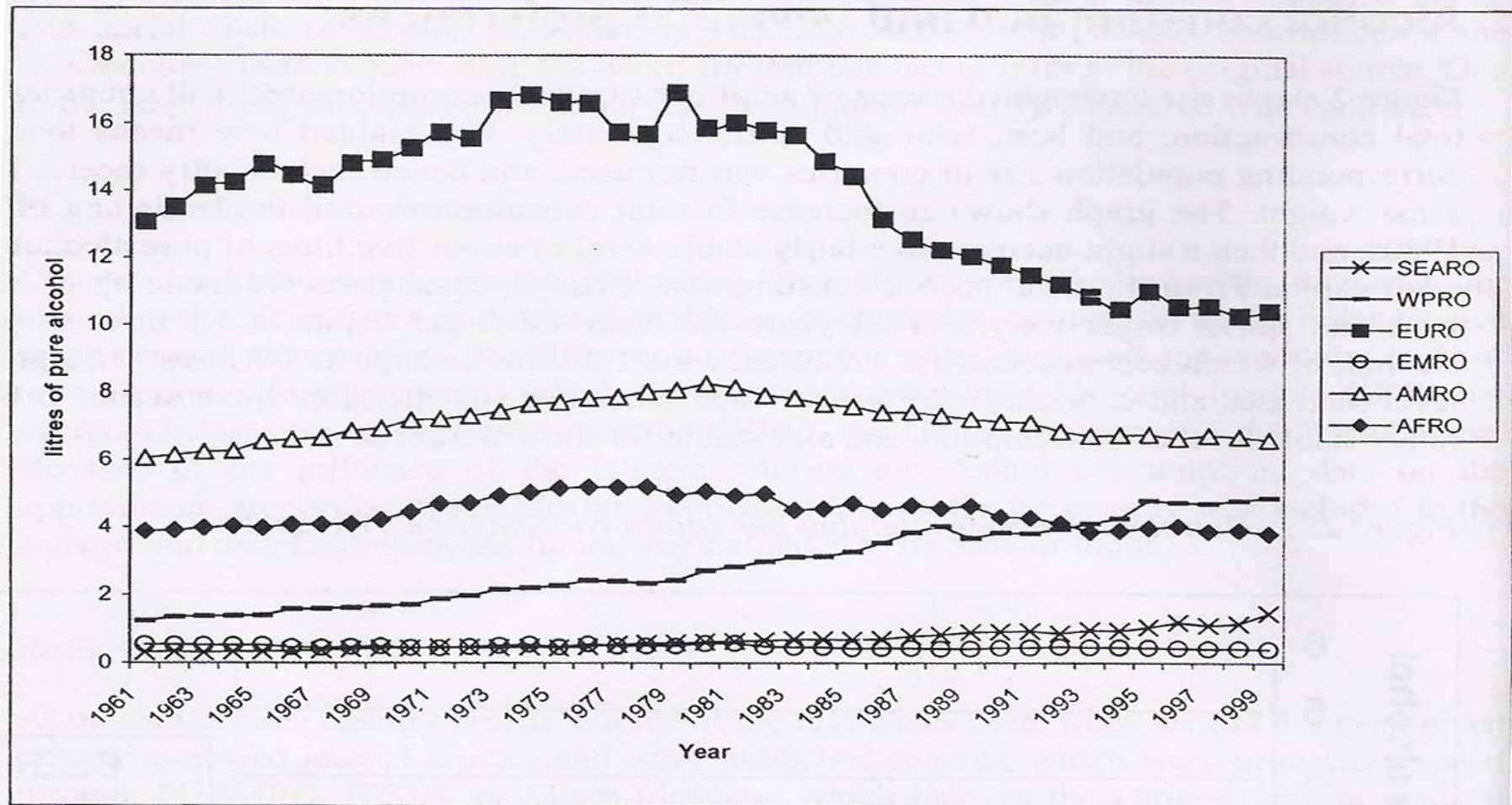
1. สุรานำเข้าราคาถูก ต้นทุนต่ำ จ่ายภาษีน้อยกว่าสุรานำเข้าคุณภาพอย่างมาก
2. เบียร์ภายในประเทศที่มีปริมาณแอลกอฮอล์สูง จ่ายภาษีน้อยกว่าเบียร์คุณภาพที่มีแอลกอฮอล์ต่ำ
3. เหล้าขาวจ่ายภาษีน้อยกว่าสุราในประเทศชนิดอื่นที่มีแอลกอฮอล์เท่ากันถึงร้อยละ 70

ลักษณะของระบบภาษีที่ดี

1. ปกป้องสุขภาพ
2. สร้างรายได้เข้ารัฐ
3. เสียภาษีเป็นธรรม (คนรวยเสียภาษีมากกว่าคนจน)
4. ลดการบริโภคโดยรวม (ต้นทุนภาษีต่อแอลกอฮอล์สูง)
5. ป้องกันนักดื่มหน้าใหม่

กราฟแสดงปริมาณการดื่มแยกตามกลุ่มประเทศ

Figure 3: Population weighted means of the recorded adult per capita consumption in the WHO Regions 1961-1999



Economic development status & alcohol consumption parameters

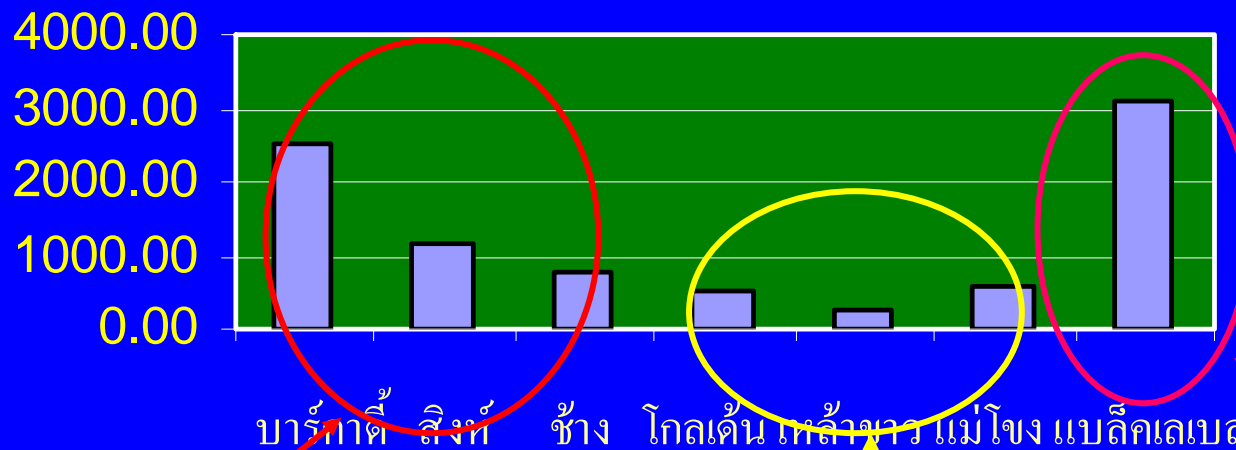
(Room, Babor & Rehm, *The Lancet* 365:519-530, 2005)

	Level of mortality	WHO Regions	Recorded consumption	Unrecorded consumption	Total consumption	% drinker	consumption per drinker ¹	Pattern (4=bad, 1= good)
Developing countries	Very high or high mortality; lowest consumption	EMR-D, SEAR-D (Islamic middle East and Indian subcontinent)	0.41	1.47	1.88	15.0	12.27	2.9
	Very high or high mortality; low consumption	AFR-D, AFR-E, AMR-D (poorest countries in Africa and America)	3.11	2.82	5.93	42.8	14.21	2.8
	Low mortality emerging economies	AMR-B, EMR-B, SEAR-B, WPR-B (better-off developing countries in America, Asia, Pacific)	3.79	1.44	5.23	51.0	10.53	2.4
Developed countries	Very low mortality	AMR A, EUR A, WPR A (North America, Western Europe, Japan, Australasia)	9.62	1.28	10.90	77.8	14.00	1.5
	Former Socialist: low mortality	EUR B, EUR C (Eastern Europe and Central Asia)	6.97	4.44	11.42	74.5	15.09	3.3
World			4.22	1.81	6.03	48.6	12.26	2.5
Thailand						32.7		

ราคาห้องตลาดต่อลิตรแอลกอฮอล์บริสุทธิ์ (บาท)

ราคาห้องตลาด/ลิตรแอลกอฮอล์บริสุทธิ์ ของสุรา 7 ชนิด

ราคาห้องตลาด/ลิตร (บาท)

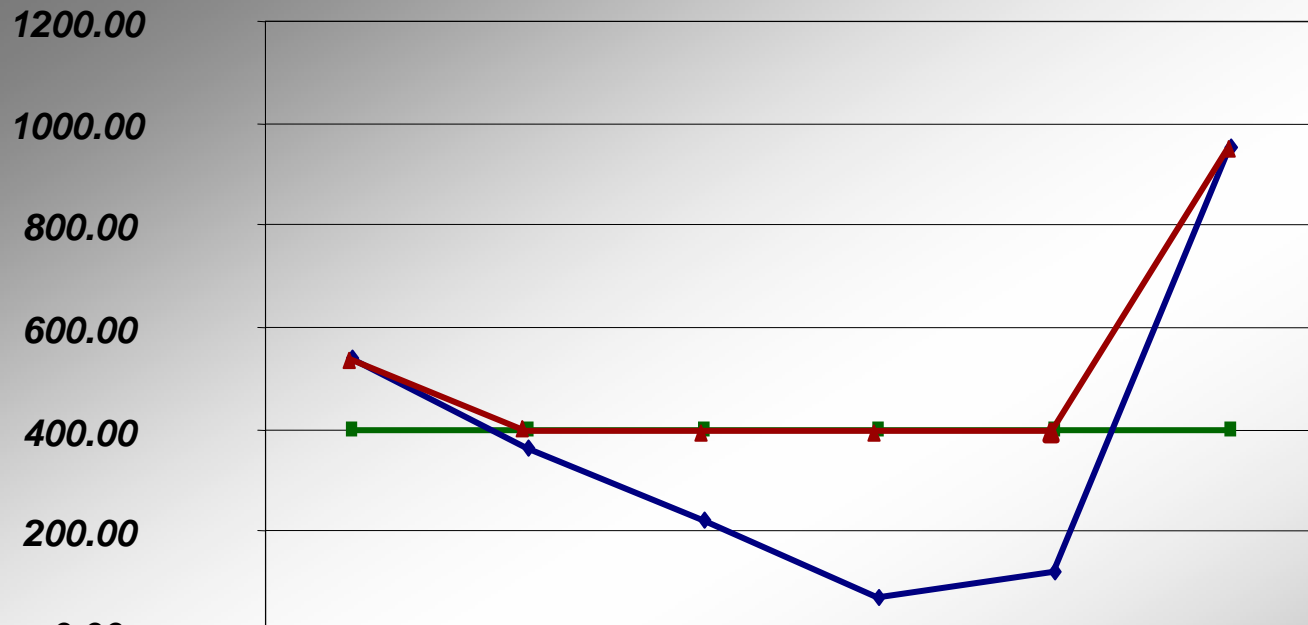


เข้มข้นต่ำ -
ราคาสูง

เข้มข้นสูง -
ราคาต่ำ

เข้มข้นสูง -
ราคาสูง

เปรียบเทียบระบบคิดตามมูลค่า, คิดตามปริมาณ และ ระบบสองเลือกหนึ่ง



	Singh B.	Chang B.	Maekhong	White Spirit	Golden N.	Black L.
	6%	6.4%	35%	40%	35%	43%

◆ <i>Ad Valorem</i>	537.57	364.99	220.95	68.80	121.47	955.04
■ <i>Specific</i>	400.00	400.00	400.00	400.00	400.00	400.00
▲ <i>2 Chosen 1</i>	537.57	400.00	400.00	400.00	400.00	955.04

ประโยชน์ของระบบ สองเลือกหนึ่ง

1. ปกป้องสุขภาพ
2. สร้างรายได้เข้ารัฐ
3. เสียภาษีเป็นธรรม
(คนรวยเสียภาษีมากกว่าคนจน)
4. ลดการบริโภค
โดยรวม (ต้นทุน
ภาษีต่อ
แอลกอฮอล์สูง)
5. ป้องกันนักดื่มหน้า
ใหม่

เปรียบเทียบระบบ

รายการ ระบบภาษี	เม็ดเงินภาษี (บาท)	ปริมาณ แอลกอฮอล์ บริสุทธิ์กรณีมีเงิน เสียภาษี 100 บาท	ต้นทุนภาษีต่อลิตร แอลกอฮอล์ บริสุทธิ์
ภาษีตามมูลค่า (50/55%)	448.23	0.55	378.14
ภาษีตามปริมาณ (400 บ/ลอบ.)	463.50	0.25	400.00
ระบบสองเลือก หนึ่ง (400 v.s. 50/55%)	647.70	0.22	515.43

สร้างรายได้
เข้ารัฐสูงสุด

ปกป้อง
สุขภาพ
สูงสุด

ต้นทุนภาษี
สูงสุด

คงระบบสองเลือกหนึ่ง
(ระบบดีกว่าหรือเท่ากับติดตามปริมาณ, *Specific Plus*)

ได้ประโยชน์สูงสุดจากทั้งสองระบบ
ติดตามปริมาณ : "ทำลายสุขภาพมาก, เสียภาษีมาก"
ติดตามมูลค่า : "ทรูหรามาก, เสียภาษีมาก"

เพราะระบบสองเลือกหนึ่ง
ดีกว่าหรือเท่ากับติดตามปริมาณ
อยู่แล้ว

อัตราภาษีปัจจุบันและเพดานอัตราภาษีตามกฎหมาย (หลัง 6 กันยายน 2548)

	อัตราภาษีตามปริมาณ			อัตราภาษีตามมูลค่า		
	เพดาน อัตรา ภาษี	อัตรา ภาษีใน ปัจจุบัน	ร้อยละ	เพดาน อัตรา ภาษี	อัตรา ภาษี ใน ปัจจุบัน	ร้อยละ
สุราขาว / สุรากลั่นขมข	400	70	17.5%	50	25	50%
สุราผสม	400	240	60%	50	50	100%
สุราปรุงพิเศษ	400	400	100%	50	50	100%
สุราพิเศษ (นำเข้า)	400	400	100%	50	50	100%
สุราแช่ขมข	100	70	70%	60	25	42%
เบียร์	100	100	100%	60	55	92%
บรันดี	400	400	100%	50	40	80%

วิวัฒนาการของอัตราภาษีตามปริมาณ (บาทต่อลิตรแอลกอฮอล์บริสุทธิ์)

ประเภท	1/2/1 1992	5/14/ 1994	7/26/ 1996	9/11/ 1996	10/15/ 1997	2/25/ 1998	3/29/ 2000	3/28/ 2001	22/1/ 2003	6/10/ 2005 - Now
เบียร์	100	100	100	100	100	100	100	100	100	100
สุราแช่ ชุมชน	100	100	100	100	100	100	100	100	70	70
<u>สุราขาว</u>	<u>100</u>	<u>100</u>	<u>100</u>	<u>100</u>	<u>100</u>	<u>100</u>	<u>100</u>	<u>100</u>	<u>70</u>	<u>70</u>
สุราปรุง พิเศษ	100	100	100	100	100	100	150	240	240	400
สุราพิเศษ	100	100	100	100	100	100	150	240	240	400
วิสกี้	100	100	100	100	150	150	150	240	240	400

วิวัฒนาการของอัตราภาษีตามมูลค่า (ร้อยละของราคาขายหน้าโรงงาน)

ประเภท	1/2/ 1992	5/14/ 1994	7/26/ 1996	9/11/ 1996	10/15 /1997	2/25/ 1998	3/29/ 2000	3/28/ 2001	22/1/ 2003	6/9/ 2005 - Now
เบียร์	48	48	48	48	50	53	53	55	55	55
สุราแช่ชุมชน	20	20	20	20	25	25	25	25	25	25
<u>สุราขาว</u>	<u>28</u>	<u>28</u>	<u>28</u>	<u>28</u>	<u>28</u>	<u>28</u>	<u>28</u>	<u>28</u>	<u>25</u>	<u>25</u>
สุราปรุง พิเศษ	28	28	28	28	28	28	35	45	50	50
สุราพิเศษ	24	24	24	28	35	35	35	45	50	50
วิสกี้	24	24	24	28	35	35	35	45	50	50

สรุป

ข้อเสนอแนะ

- เพิ่มอัตราภาษีเงินได้เต็มเพดานทุกประเภท
- คงระบบสองเลือกหนึ่ง
- บังคับใช้กฎหมายและพัฒนากฎหมายเพิ่มเติมสำหรับ
 - ควบคุมการผลิตและนำเข้าผิดกฎหมาย
 - ควบคุมการบริโภคและผลกระทบจากการบริโภค

ผลลัพธ์

- ภาษีและราคาโดยรวมของตลาดสุราจะสูงขึ้น
- การบริโภคและผลกระทบจากการบริโภคจะลดลง
- รายได้รัฐจากภาษีสรรพสามิตจะมากขึ้น