

ผลกระทบต่อสุขภาพจากการดื่มสุรา

นพ.อภินันท์ อรามรัตน์

ศูนย์วิชาการสารเสพติด ภาคเหนือ

สถาบันวิจัยวิทยาศาสตร์สุขภาพ

ภาควิชาเวชศาสตร์ครอบครัว คณะแพทยศาสตร์

มหาวิทยาลัยเชียงใหม่

“ประชุมวิชาการสุราระดับชาติ ครั้งที่ 2” รร.รามการ์เด้นท์ กทม. วันที่ 13-14 ธันวาคม 2549

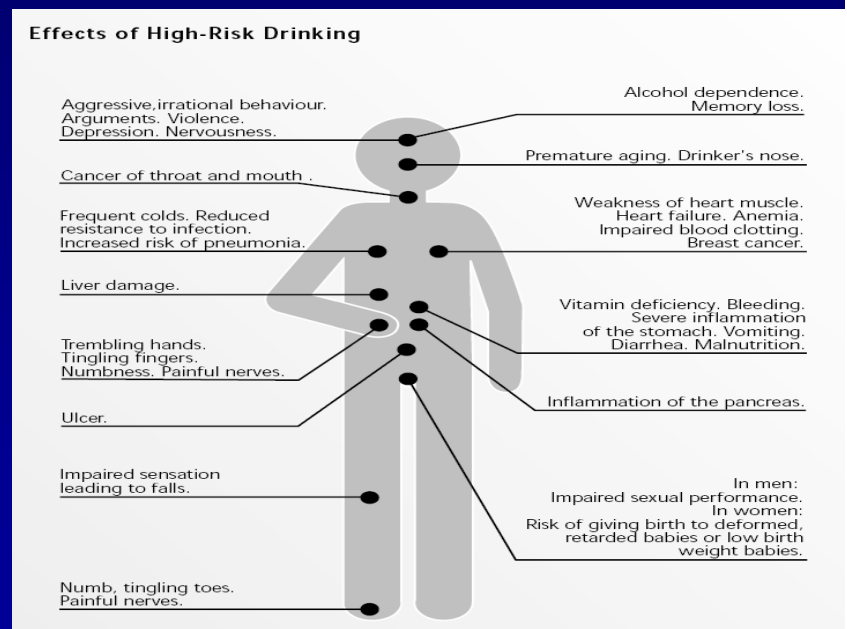
ผลกระทบต่อสุขภาพจากการดื่มสุรา

Burden of diseases
(DALY) 2542

60 โรค

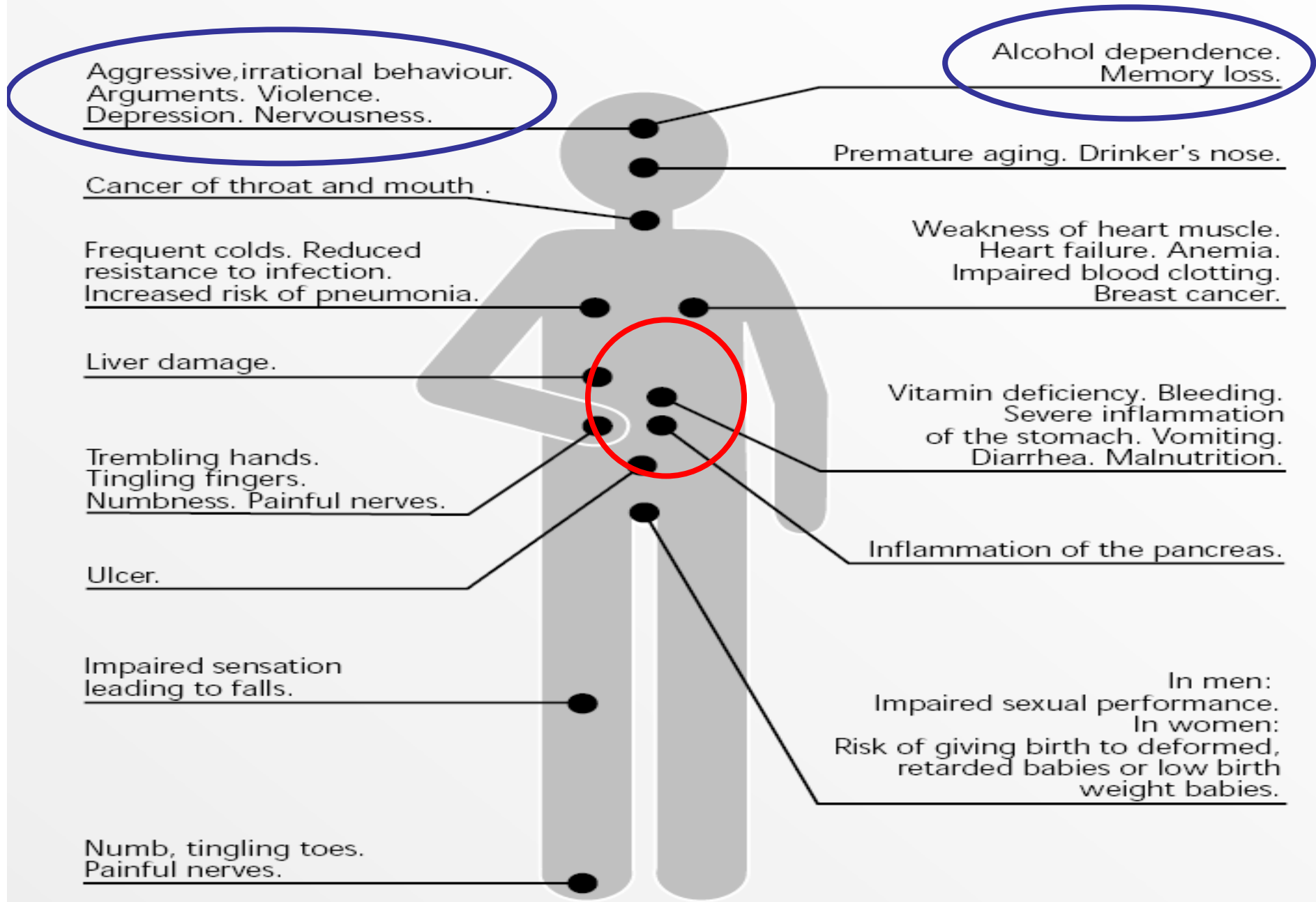
1. Unsafe sex

2. Alcohol drinking



“ประชุมวิชาการสุราระดับชาติ ครั้งที่ 2” รร.รามการ์เดนท์ กทม. วันที่ 13-14 ธันวาคม 2549

Effects of High-Risk Drinking



ผลกระทบต่อสุขภาพจากการดื่มสุรา

รศ.นพ.พิศาล ไม้เรียง

ภาควิชาอายุรศาสตร์

คณะแพทยศาสตร์

มหาวิทยาลัยขอนแก่น

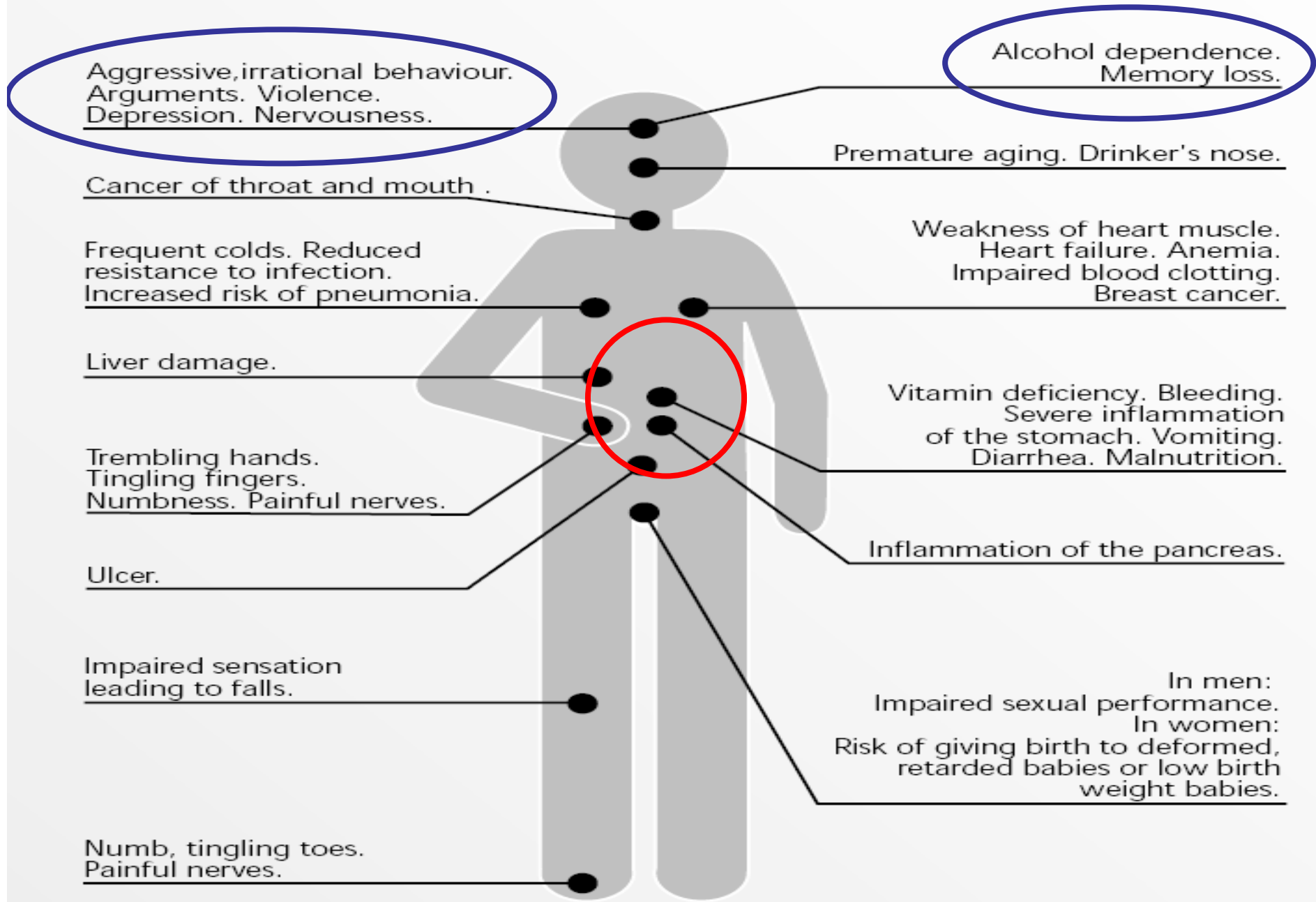
พญ.หทัยชนนี บุญเจริญ

รพ.สวนปรุง

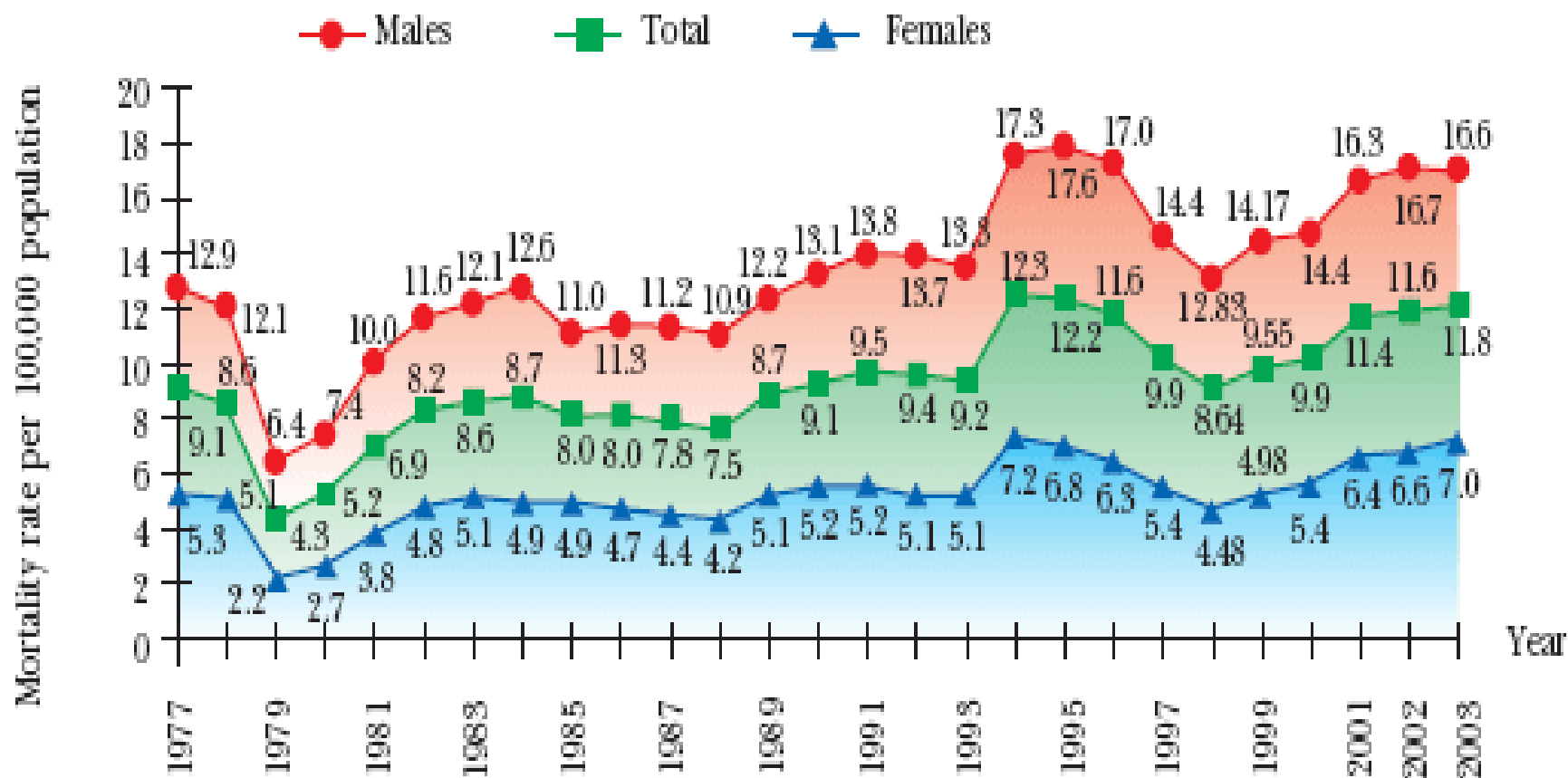
เชียงใหม่

“ประชุมวิชาการสุราระดับชาติ ครั้งที่ 2” รร.รามการ์เดนท์ กทม. วันที่ 13-14 ธันวาคม 2549

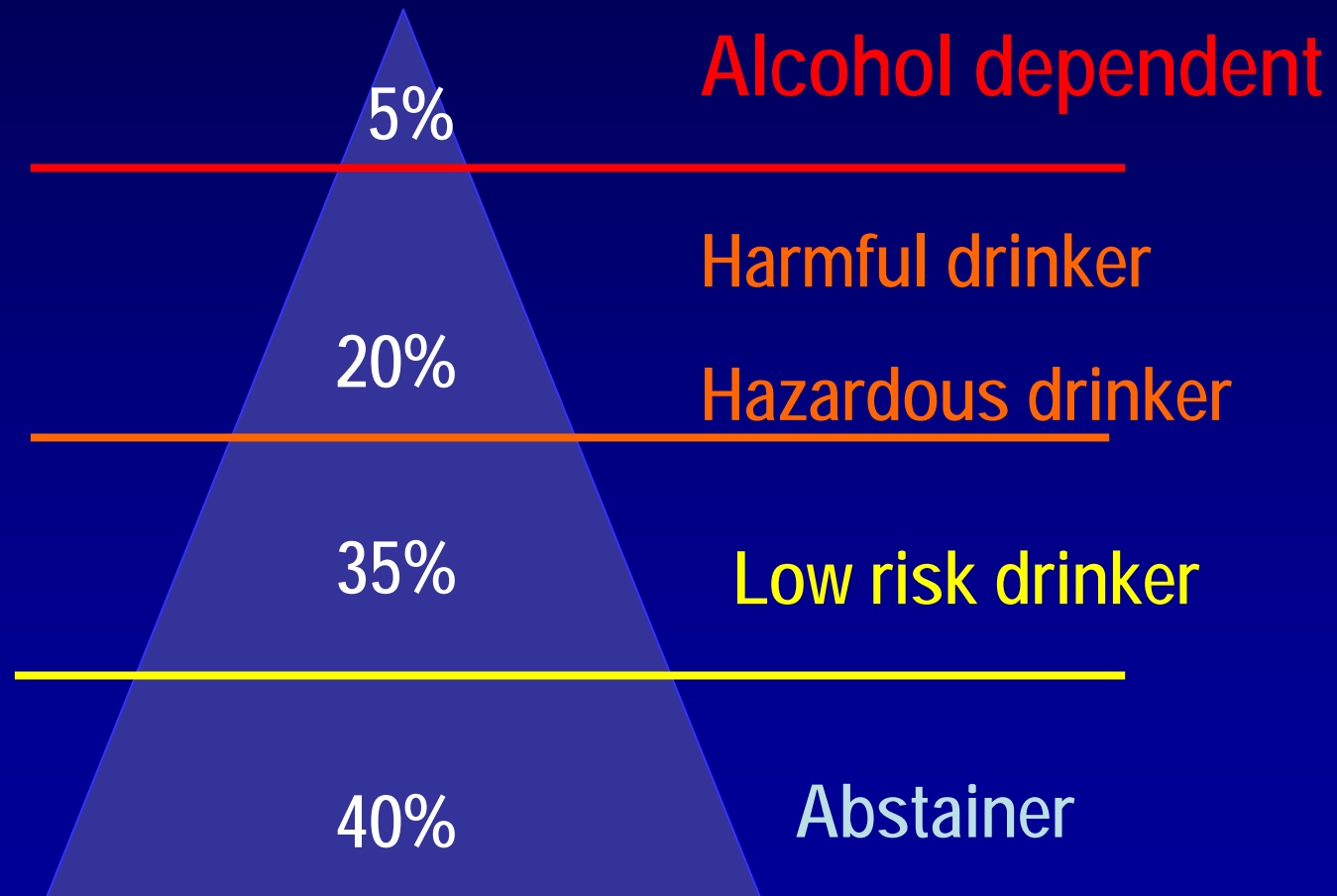
Effects of High-Risk Drinking



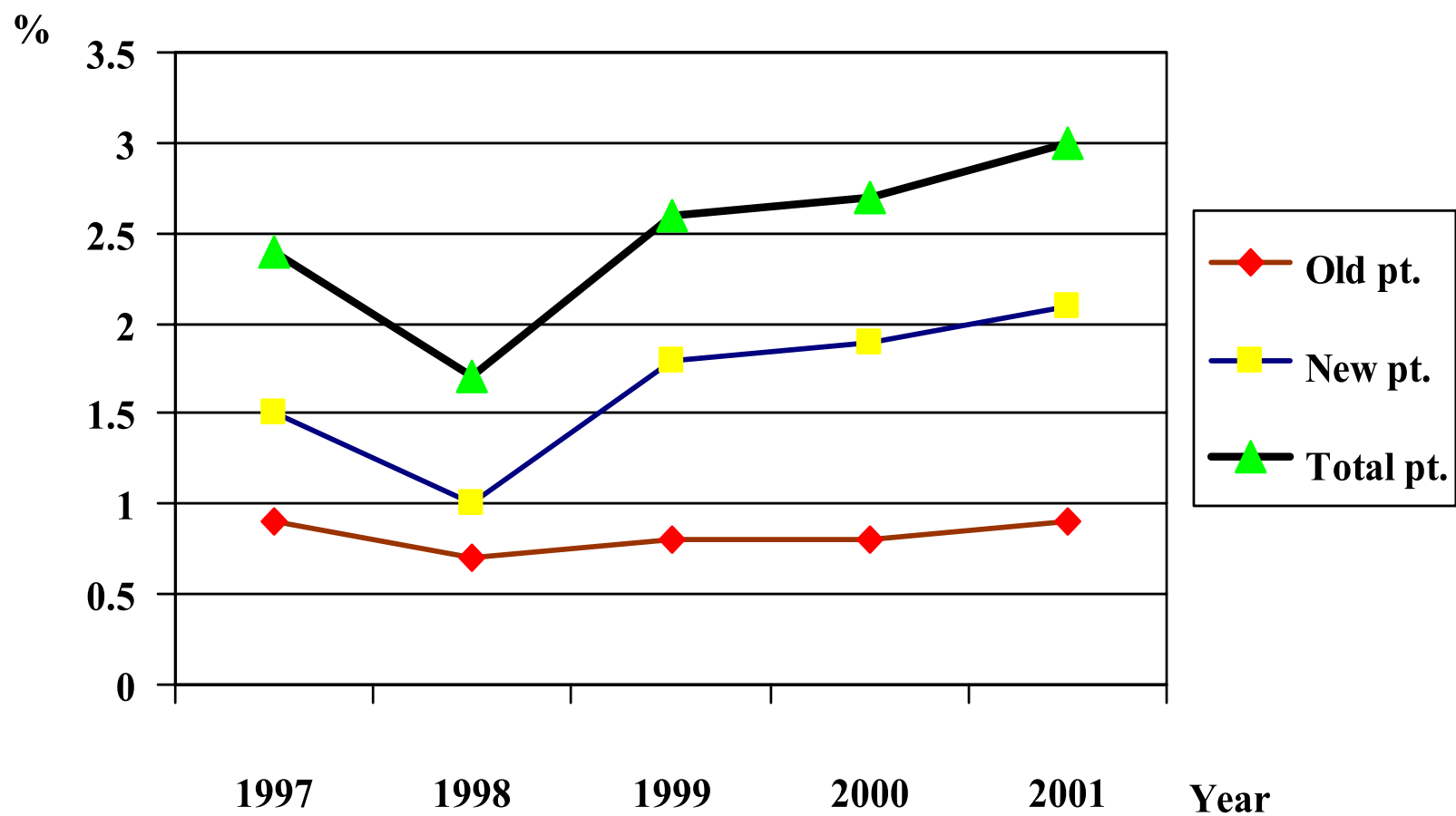
Mortality Rate of Liver Disease and Cirrhosis in Thailand, 1977-2003



ลักษณะพฤติกรรมการดื่ม *Patterns of Alcohol Use*

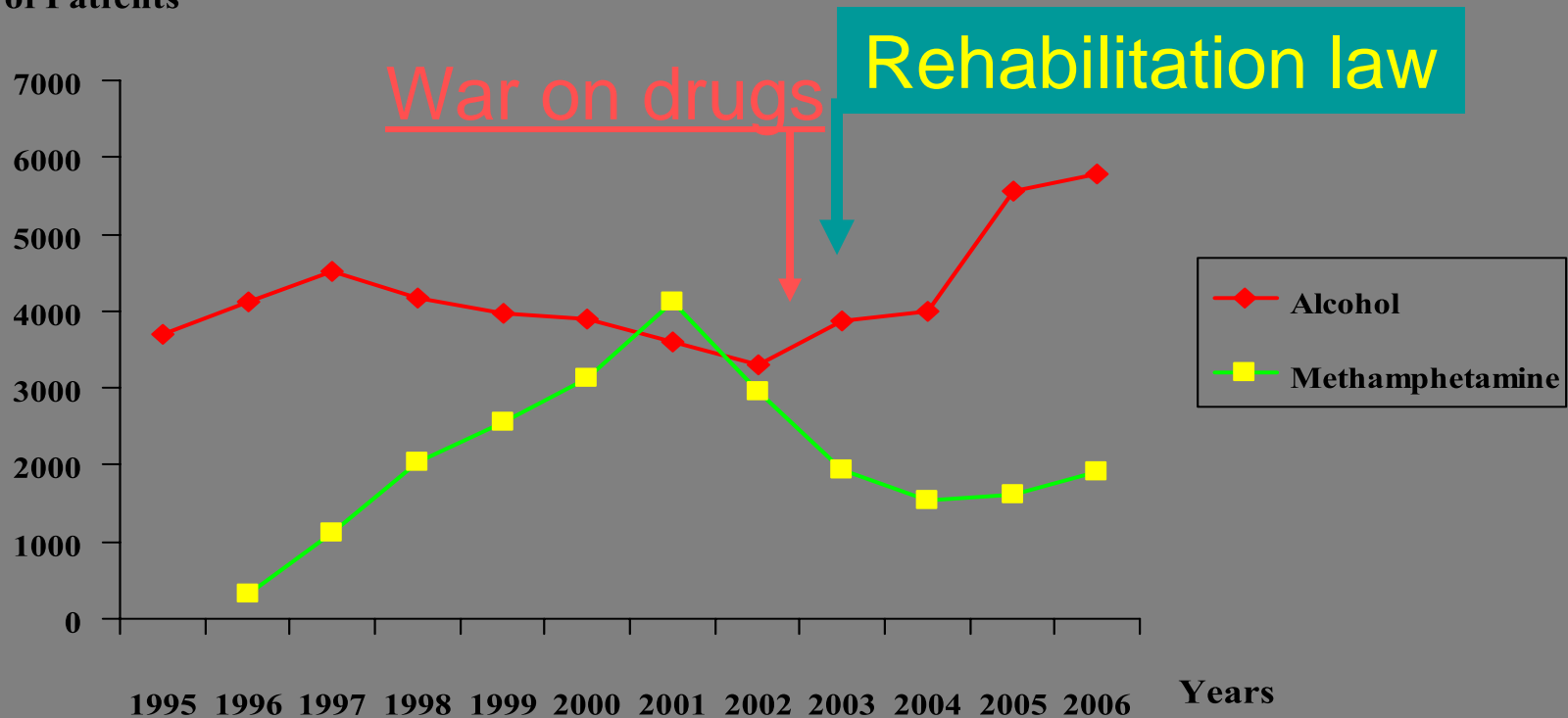


ผู้ติดสุราที่เข้ารับการบำบัดรักษาทั่วประเทศ, 1997-2001



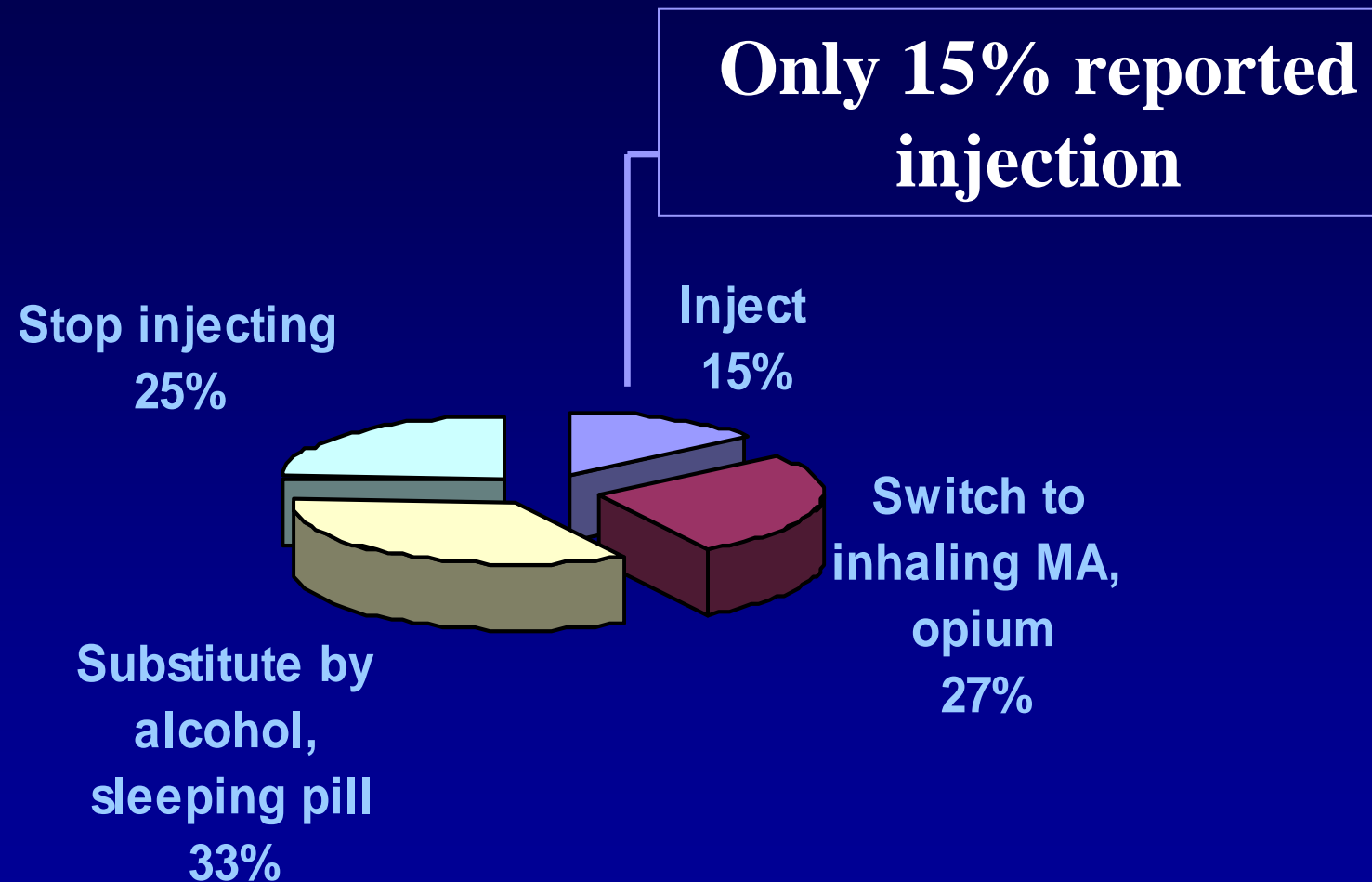
Alcohol and Substance Patients in OPD Suan Prung Hospital during 1995-2003

Number of Patients



Alcohol patients increase about 2 times in 4 years.
Methamphetamine is still the most prevalent drug.

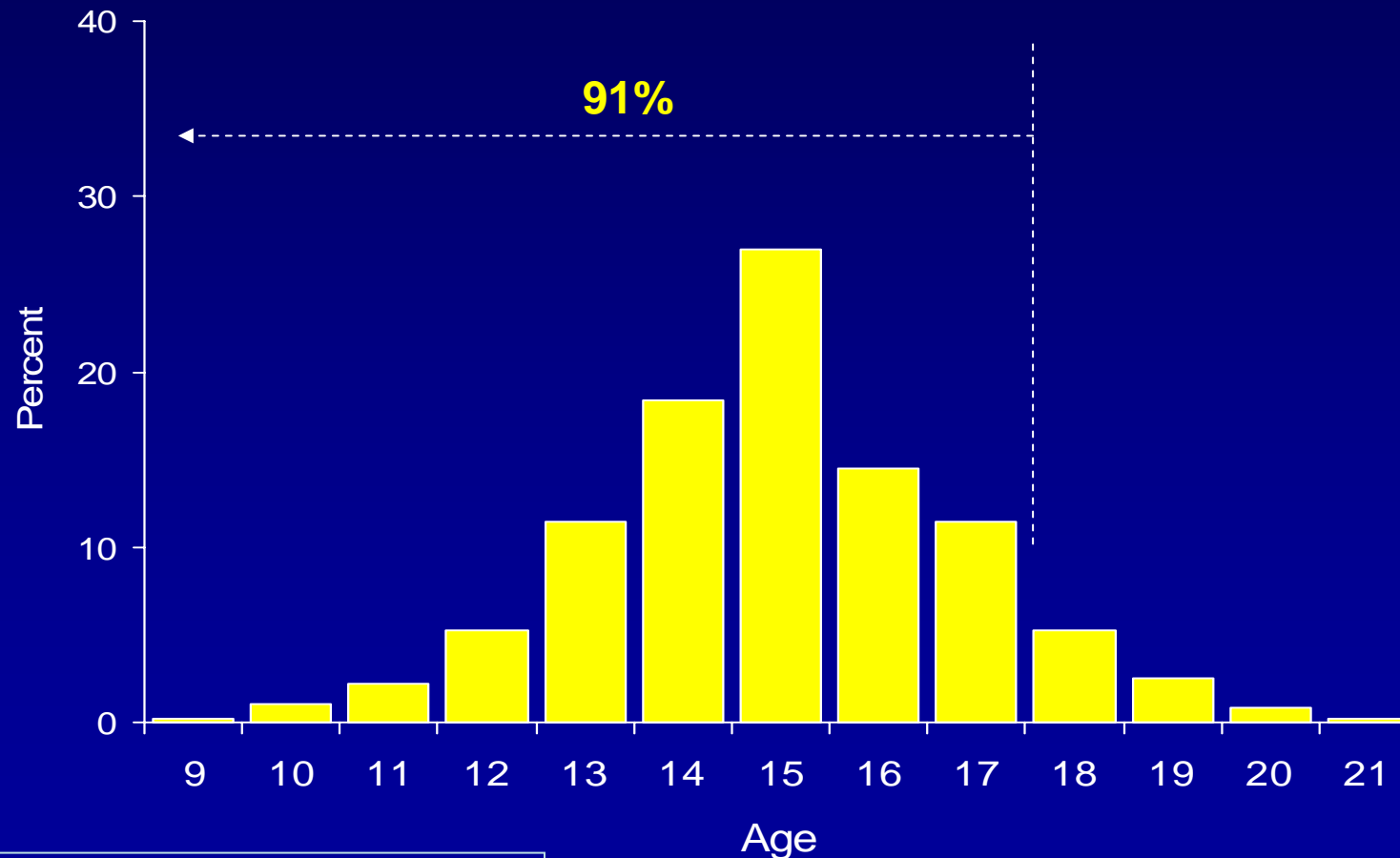
Effects of the war on 165 injection drug users, April 2003



(Vongchak T. *et. al.*, Int J Drug Policy 2004;16:115-21.)

Outreach study on methamphetamine users

Age at first use

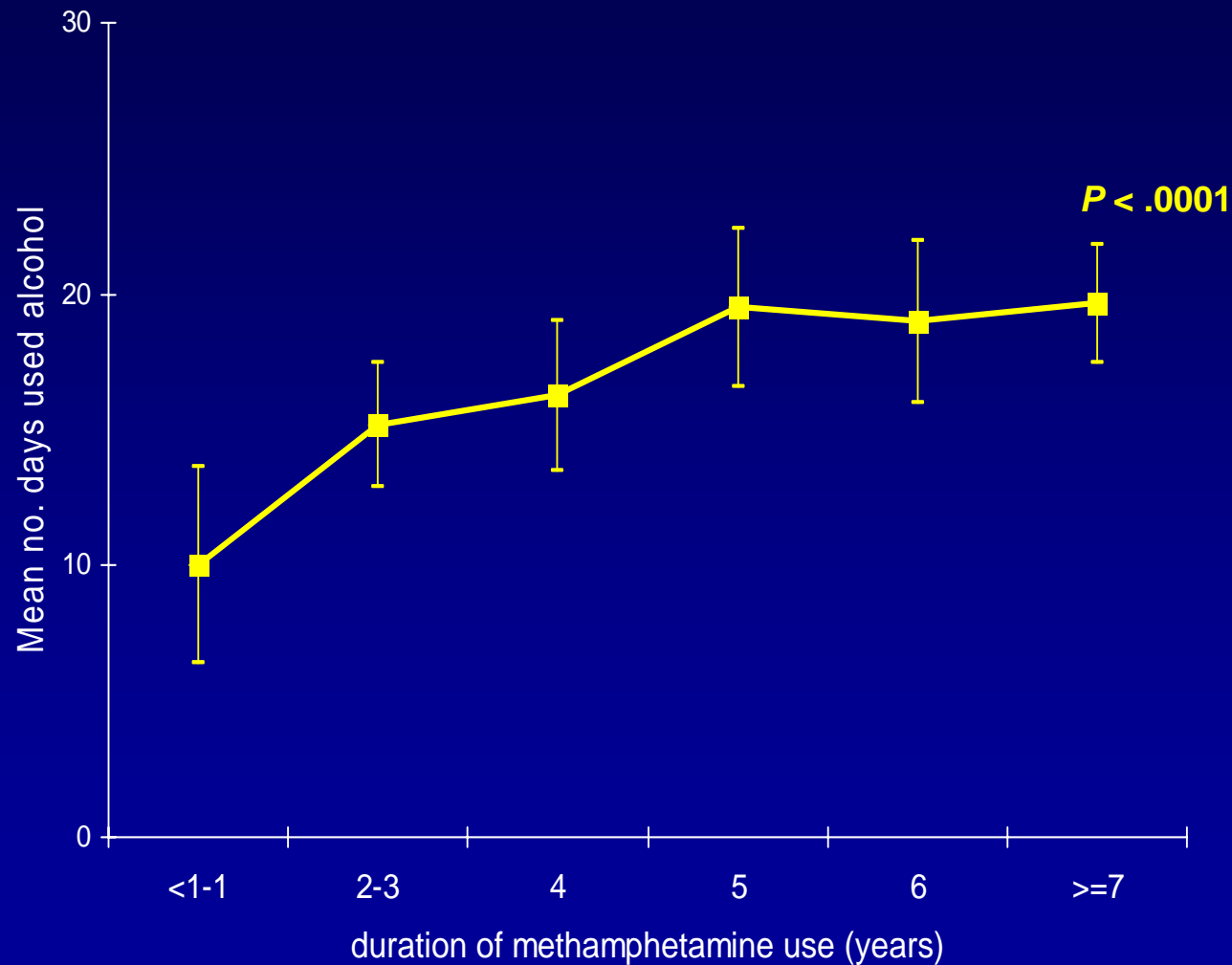


RIHES, CMU & JHU, 2004-6

Alcohol use among methamphetamine users

Having used alcohol in the past 30 days	98%
No. days used alcohol, past 30 days (median, range)	17 (0-30)
Indications of alcohol dependency (CAGE questionnaire, 2 or more affirmatives)	77%

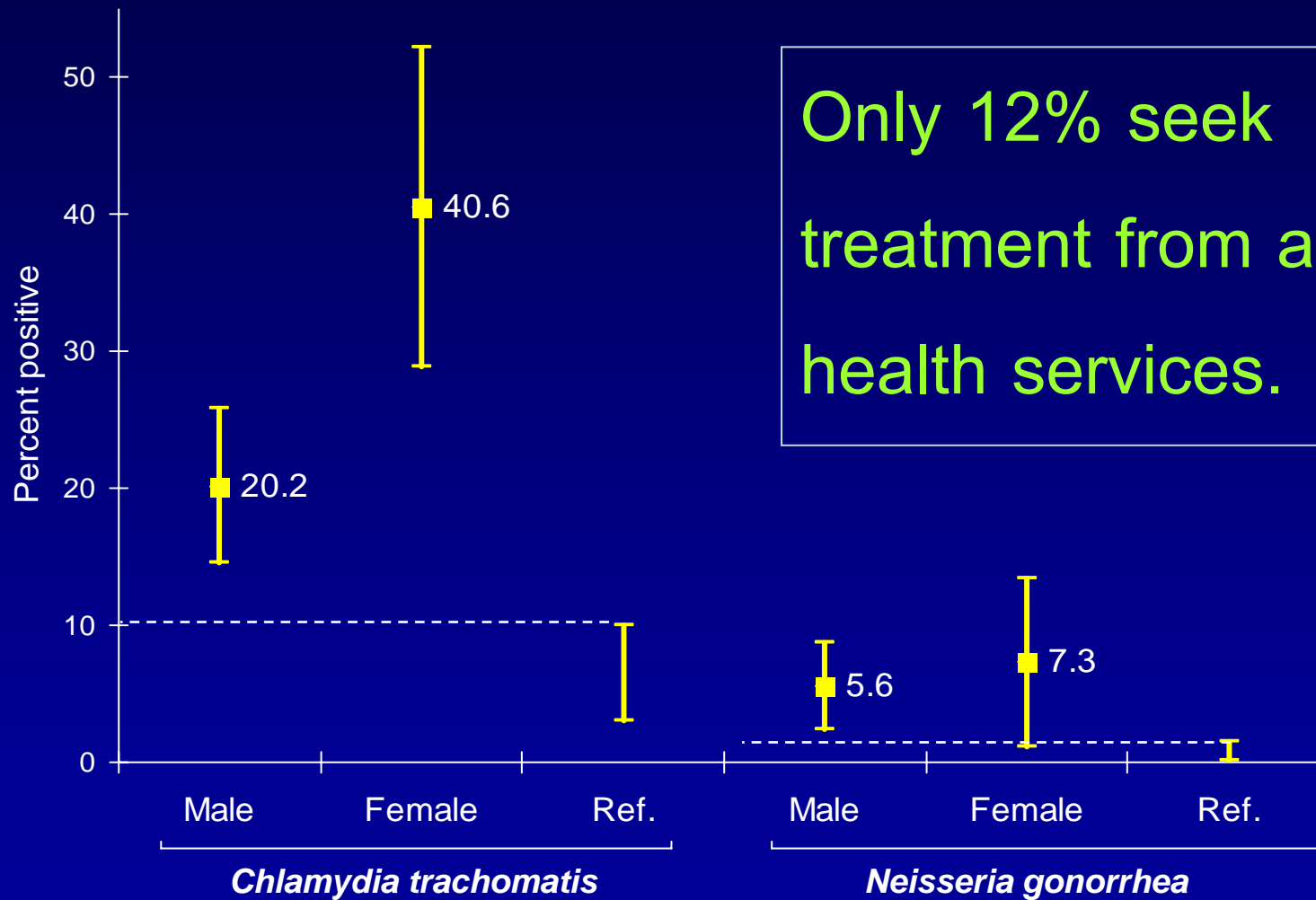
Duration of amphetamine use (yrs) and frequency alcohol use in last 30 days



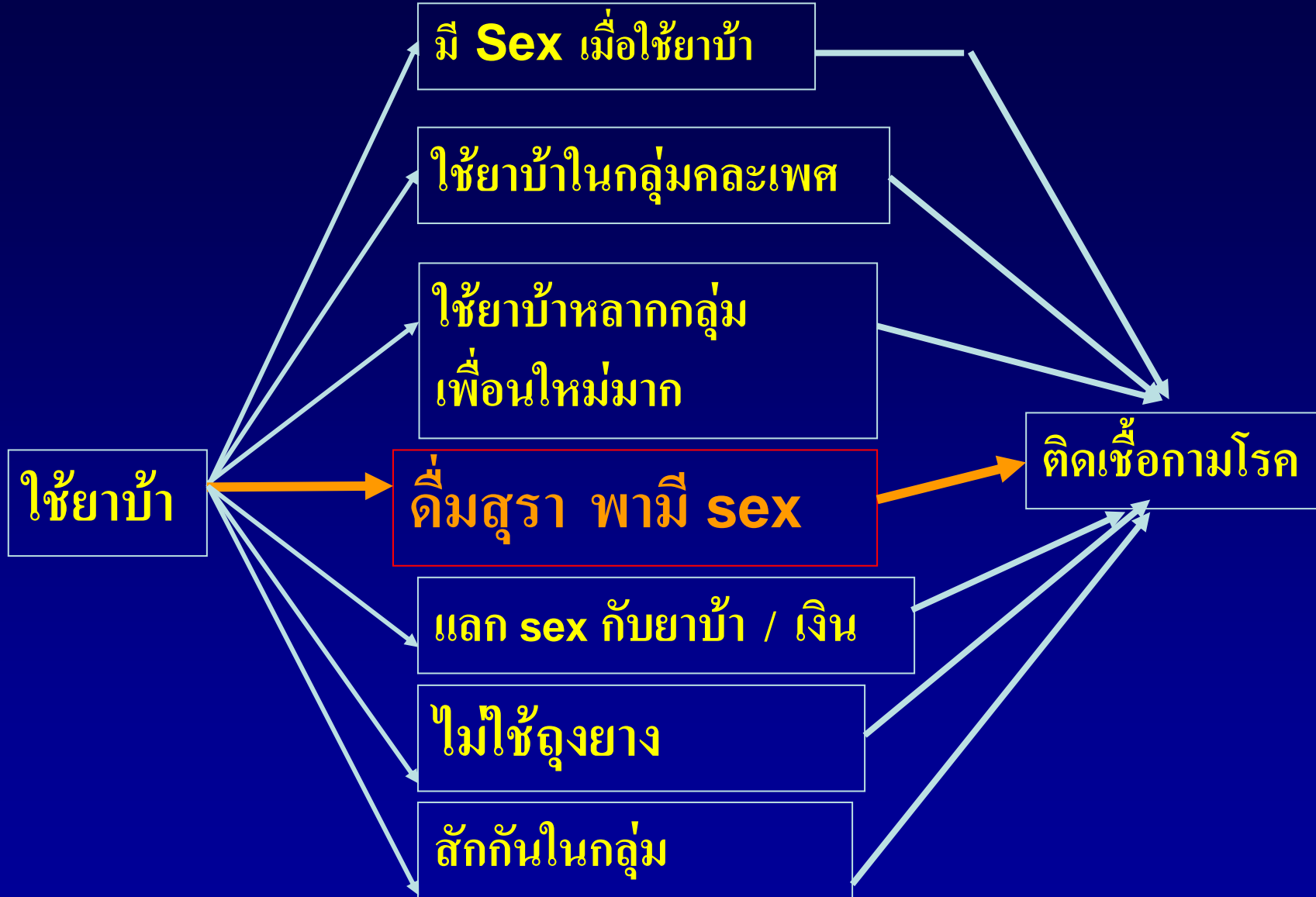
Multiple sex partners and unprotected sex

	Index	Sex partners
No. lifetime sex partners (median, range)	9 (1-96)	4 (1-53)
Had ≥ 2 sex partners, last 12 months	74%	38%
Having sex without a condom at least once, last 30 days	74%	75%
100% condom use	17%	20%

Prevalence rates *C. trachomatis* and *N. gonorrhoeae* infections, methamphetamine users, Chiangmai, Thailand, 2005



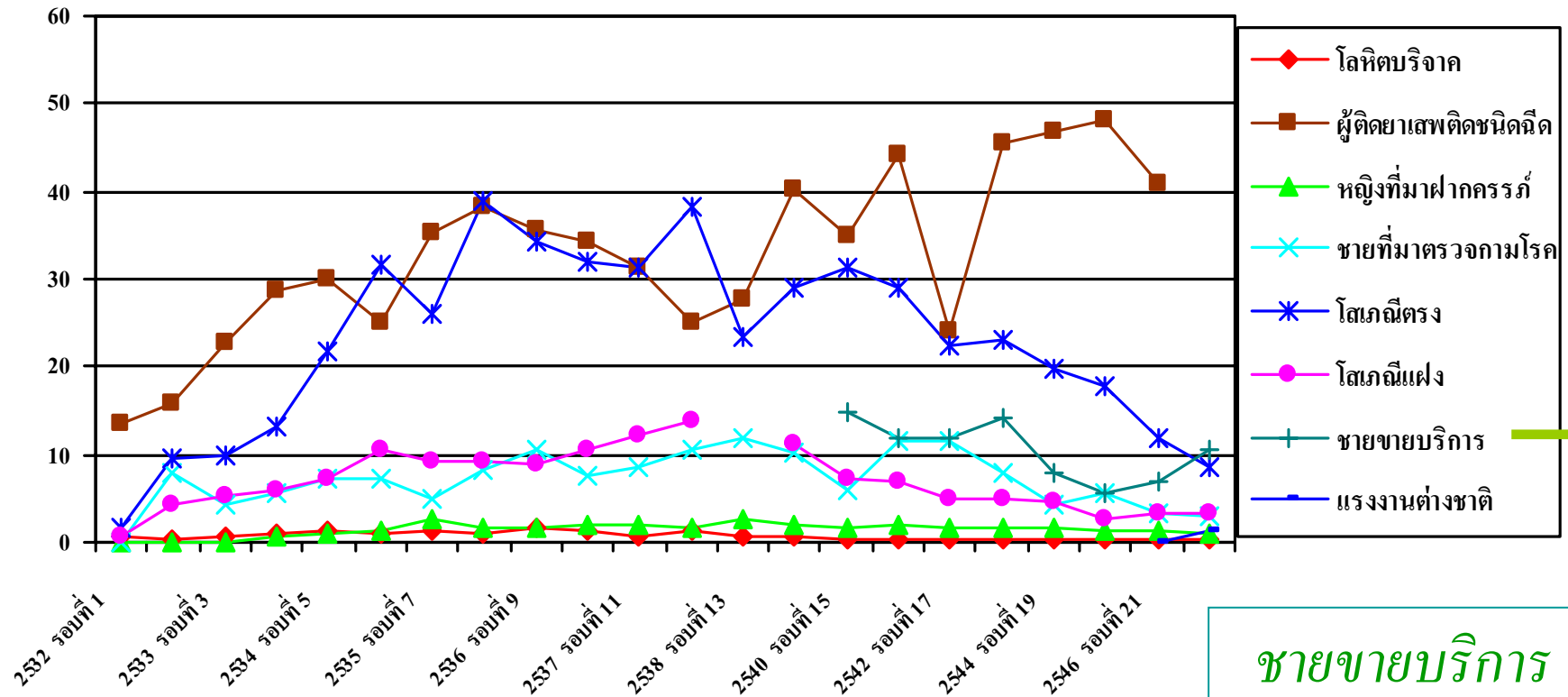
ทำไมถึงเป็นอย่างนี้?



สถานการณ์การติดเชื้อในภาคเหนือ

ผู้ฉีด

ยาเสพติด



ชายขายบริการ

แนวโน้มความชุกชุม(ค่ามัธยฐาน)ของการติดเชื้อเอชไอวี ในจังหวัดต่างๆของภาคเหนือ ระหว่าง 2531 — 2547 จำแนกตามกลุ่มประชากรต่างๆ, สำนักระบาดวิทยา กระทรวงสาธารณสุข

สรุป

ผลกระทบต่อสุขภาพจากการดื่มสุรา ใน ไทย เจริญประจักษ์

มีผลเสียทั้งต่อ ร่างกาย และ จิตใจ

มีทั้งผลเสีย ระยะสั้น และ ระยะยาว

มีทั้งผลเสีย ทางตรง และ ทางอ้อม

มีทั้งผลเสียที่ มองเห็น และ มองไม่เห็น

ประเทศไทย ยังขาดข้อมูล เพื่อสะท้อนผลเสียเหล่านี้ที่

เป็นระบบ ทำให้ติดตามความสูญเสียไม่ได้ทั้งหมด

กรอบแนวคิดแนวทางการลดภาวะโรค

การป้องกันแบบปฐมภูมิ : Universal

Education Empowerment

Engineering Enforcement Environment

การป้องกันแบบทุติยภูมิ : Selected

Screening

Brief intervention

การป้องกันแบบตติยภูมิ : Indicated

Detoxification

Psychosocial Ix: MI, CBT, 12 step

Relapse Prevention: Medication
Self-help Gr.

การลดอันตราย : Harm Reduction

ประชาชนทั่วไป ผู้ไม่ดื่ม
social drinkers



ประชากรกลุ่มเสี่ยง
Hazardous drinkers
Harmful drinkers



ประชากรกลุ่มป่วย
Alcohol dependents

ประชากรกลุ่มตาย?

ขอบคุณครับ