

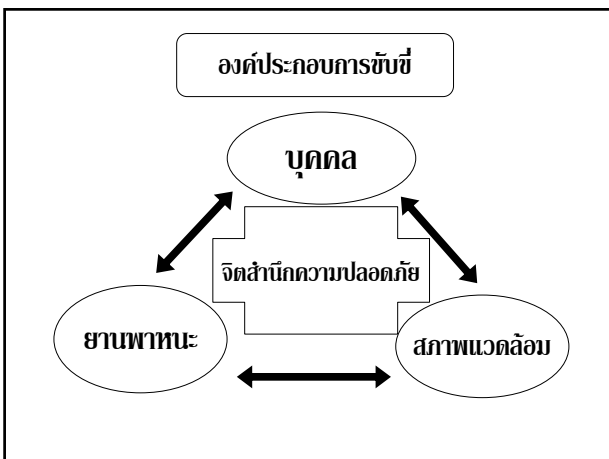
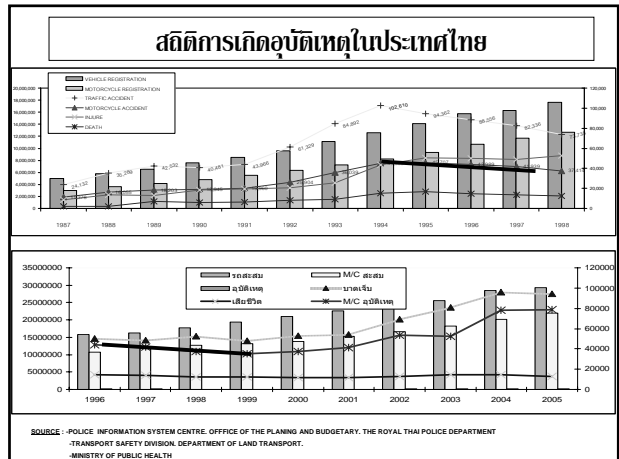


มุมมองเกี่ยวกับรถมอเตอร์ไซด์

■ มอเตอร์ไซด์ (Motorcycle) ถือได้ว่าเป็นยานพาหนะที่นิยมใช้กันมากในปัจจุบัน เพราะให้ความสะดวกและรวดเร็วในการเดินทาง อีกทั้งมีความเหมาะสมทางด้านกำลังการซื้อ สภาพถนนในประเทศไทย ความคล่องตัวสูง ประโยชน์ใช้สอย ประหยัดน้ำมัน และจากสภาพปัญหาการจราจรในปัจจุบันจึงกระตุ้นให้มีความต้องการใช้รถมอเตอร์ไซด์มากขึ้น แต่จะขับอย่างไรให้ถูกต้องและปลอดภัยนั้นไม่ใช่เรื่องง่ายเลย....

รูปแบบรถมอเตอร์ไซด์ที่มีใช้ในเมืองไทย

- Automatic
- Family
- Family sport
- Sport



สภาพแวดล้อม

สภาพแวดล้อมที่มีผลต่อการขับขี่



สภาพลมฟ้าอากาศซึ่งมีผลต่อการขับขี่



สภาพของพื้นผิวถนนที่มีผลต่อการขับขี่



สภาพการจราจรที่คับคั่งบนท้องถนน



บุคคล

การไม่ปฏิบัติตามกฎหมายเรื่องหมวกนิรภัย



การซ้อนท้ายที่เกินกว่ากฎหมายกำหนด



การขับขี่ด้วยความดีกคะนอง



การใช้งานรถซึ่งก่อให้เกิดอุบัติเหตุ



ขี่มอเตอร์ไซด์ใครว่าง่าย!!

จะเห็นได้ว่า สาเหตุหลักของการเกิดอุบัติเหตุมาจากตัวบุคคลเป็นส่วนใหญ่
ดังนั้นควรมีมาตรการในการป้องกันดังนี้...

1. มีการแนะนำและให้ความรู้ในการขับขี่อย่างถูกต้อง
2. ส่งเสริมให้มีการทำใบอนุญาตขับขี่ขึ้นมาอีกชั้น
3. ปรารถนาให้มีการสวมหมวกกันน็อกเพื่อความปลอดภัยแก่ผู้ขับขี่
4. มีมาตรการป้องปราม เมาไม่ขี่ และมีการประชาสัมพันธ์อย่างต่อเนื่อง
5. มีการร่วมมือประสานงานกันทั้งทางภาครัฐและเอกชน

ในต่างประเทศมีการฝึกตั้งแต่วัยเด็กเพื่อเรียนรู้ทักษะที่ถูกต้อง



การฝึกการขับขี่ตั้งแต่วัยเด็กช่วยสร้างพื้นฐานและกฎระเบียบ



ให้ความรู้ในเรื่องการตรวจเช็คครด ก่อนการขับขี่



มีการฝึกอบรมและดูแลอย่างใกล้ชิด



เมื่อจบหลักสูตรมีการมอบใบประกาศนียบัตร

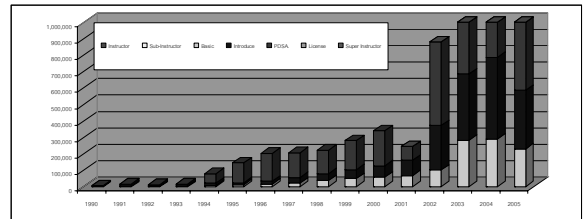


ศูนย์ฝึกขับรถเอกชน-ขับขี่ปลอดภัยบนตัวประเทศไทย



เสริมสร้างประสบการณ์เพื่อ... ขับขี่ปลอดภัย

จำนวนครูฝึกและจำนวนผู้อบรม ปี 1989 - 2005



	1990	1991	1992	1993	1994	1995	1996	1997	1998	1999	2000	2001	2002	2003	2004	2005	Total
Instructor	0	0	0	0	0	0	0	0	0	0	129	266	211	378	243	618	1,645
Sub-Instructor	192	226	275	200	640	1,546	1,256	1,668	1,411	1,734	2,073	2,216	1,276	1,276	1,725	880	19,574
Basic	3,170	5,543	3,143	5,210	8,021	11,040	16,502	21,301	36,558	49,475	57,810	67,776	87,214	281,876	288,039	230,000	1,172,678
Introduce	5,007	11,219	10,860	11,766	13,768	13,097	18,269	33,927	43,608	54,302	68,190	92,312	200,066	401,605	497,187	365,000	1,850,671
PDSA	0	0	0	0	17,621	158,816	168,589	152,399	142,906	176,493	213,318	83,714	495,881	704,459	1,987,750	1,938,984	4,302,284
License											991	673	788	788	470	219	3,141
Super Instructor																42	42
Total	8,369	16,984	14,278	17,176	82,986	185,466	204,610	208,883	224,740	261,681	341,181	347,132	806,755	1,996,362	1,785,411	1,626,024	7,409,235

ภาพกิจกรรมต่าง ๆ ภายในศูนย์ฝึก



ฝึกอบรมหลักสูตรผู้ฝึกสอนกรมการขนส่งทางบก



ฝึกสอนให้กับกลุ่มภาค ในหลักสูตรสอนใบอนุญาตขับขี่



เจ้าหน้าที่กระทรวงการ สน.สว. ฝึกอบรมในหลักสูตร ครูฝึก



ฝึกอบรมหลักสูตรผู้ช่วยครูฝึกแก่ สว.กระทรวงคมนาคม



ฝึกสอนให้กับเขตเทศบาล

กิจกรรมการฝึกอบรม นอกสถานที่



ฝึกอบรมหลักสูตรขั้นพื้นฐาน ให้แก่นักวิทยาทานขนาดเล็ก รักษาพระองค์

รณรงค์สวมหมวกกันน็อกและใช้หมวกที่มีคุณภาพ



ข้อเสนอแนะ

- มีการปลูกจิตสำนึกในความปลอดภัย ปลูกฝังนิสัยการขับขี่ที่ดี ตั้งแต่เด็ก
- มีการประชาสัมพันธ์มากขึ้น รณรงค์การเคารพและปฏิบัติตามกฎจราจร
- ส่งเสริมและให้ความรู้ในเรื่องการขับขี่ที่ถูกต้องขยายเป็นวงกว้าง
- มีความร่วมมือในทุกๆ ฝ่ายที่เกี่ยวข้องทั้งทางภาครัฐและเอกชน
- มีการรณรงค์ ส่งเสริมและประชาสัมพันธ์ในโครงการต่างๆ อย่างต่อเนื่อง เพื่อให้เกิดผลอย่างยั่งยืนและถาวร

สรุป

- ขี่มอเตอร์ไซด์ใครว่าง่าย ดังนั้นต้องเริ่มจากการปลูกจิตสำนึกที่ดี ตั้งแต่เด็กๆ โดยไม่ใช่ความรับผิดชอบของฝ่ายใดฝ่ายหนึ่งเท่านั้น แต่จะต้องอาศัยความร่วมมือทั้งทางภาครัฐ และเอกชน โดยร่วมมือกันรณรงค์ในทุก ๆ ด้าน เพื่อให้สอดคล้องและดำเนินการได้อย่างต่อเนื่องเต็มประสิทธิภาพ