

TMEA
Thai Motorcycle Enterprise Association
สมาคมผู้ประกอบการรถจักรยานยนต์ไทย

มอเตอร์ไซค์เปิดไฟหน้า ลดปัญหาอุบัติเหตุได้จริงหรือ.....!!!

www.tmea.or.th / Email : tmea@tmea.or.th



ผลกระทบและแนวโน้มของปัญหาอุบัติเหตุทางถนน

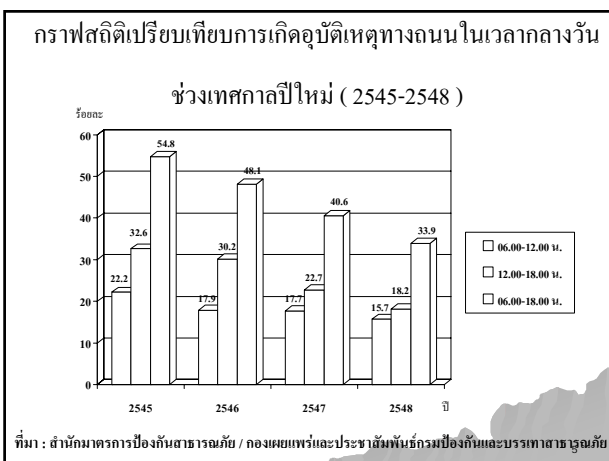
1. อุบัติเหตุทางถนนมีผู้เสียชีวิตปีละประมาณ 13,000 คน
2. มีผู้ได้รับบาดเจ็บปีละกว่าล้านคน
3. สูญเสียทางเศรษฐกิจนับแสนล้านบาท
4. คนไทยเสียชีวิตจากอุบัติเหตุทางถนนเป็นอันดับ 6 ของโลก ซึ่งเฉลี่ยวันละ 40 คน
5. อีก 5 ปีข้างหน้าคนไทยจะเสียชีวิตจากอุบัติเหตุทางถนนเพิ่มขึ้นอีกปีละ 30,000 คน หากไม่มีมาตรการป้องกันแก้ไขที่ชัดเจน

www.tmea.or.th / Email : tmea@tmea.or.th

ตารางสถิติเปรียบเทียบ การเกิดอุบัติเหตุทางถนนในเวลากลางวัน ช่วงเทศกาลปีใหม่ (2545-2548)

ช่วงที่เกิดอุบัติเหตุ	2545 (ร้อยละ)	2546 (ร้อยละ)	4546 (ร้อยละ) เพิ่ม + / ลด -	2547 (ร้อยละ)	4547 (ร้อยละ) เพิ่ม + / ลด -	2548 (ร้อยละ)	4548 (ร้อยละ) เพิ่ม + / ลด -
06.00 – 12.00 น.	22.2	17.9	-4.3	17.7	-4.5	15.7	-6.5
12.00 – 18.00 น.	32.6	30.2	-2.4	22.7	-9.7	18.2	-14.4
06.00 – 18.00 น.	54.8	48.1	-6.7	40.6	-14.2	33.9	-20.9

www.tmea.or.th / Email : tmea@tmea.or.th



มาตรการเปิดไฟหน้ารถในเวลากลางวัน

ความเป็นมา ประเทศแรกที่น่ามาตรการเปิดไฟหน้ารถในเวลากลางวันมาใช้ ได้แก่ ฟินแลนด์โดยเริ่มใช้ตั้งแต่ปี พ.ศ. 2515 ในถนนชนบท ช่วงฤดูหนาว และต่อมาได้บังคับใช้ทั่วประเทศในทุกฤดูกาลซึ่งประเทศต่างๆ ในแถบยุโรปได้ใช้มาตรการดังกล่าว เช่น แคนาดา เดนมาร์ก อังการี โปแลนด์ นอร์เวย์ สวีเดน และสหรัฐอเมริกา (ในบางรัฐ) รวมถึงประเทศในเอเชีย เช่น ญี่ปุ่น มาเลเซีย สิงคโปร์

www.tmea.or.th / Email : tmea@tmea.or.th

(ต่อ) มาตรการเปิดไฟหน้ารถในเวลากลางวัน

ประเทศไทย กว่าร้อยละ 40 ของอุบัติเหตุจราจรยานยนต์เกิดจากการกระทำโดยรถคันอื่นเมื่อได้มีการใช้มาตรการเปิดไฟหน้ารถในเวลากลางวันด้วยระบบอัตโนมัติ (AHO) ตั้งแต่ปี พ.ศ. 2533 – 2545 พบว่าอุบัติเหตุจราจรยานยนต์ที่เกิดจากการกระทำโดยรถคันอื่นลดลงถึงประมาณ 13,000 รายต่อปี หรือคิดเป็นร้อยละ 39 ของจำนวนอุบัติเหตุที่เกิดขึ้นจากรถจักรยานยนต์ทั้งหมด

ประเทศสิงคโปร์และมาเลเซีย ได้นำมาตรการเปิดไฟหน้ารถในเวลากลางวันมาบังคับใช้เป็นกฎหมาย พบว่าสามารถลดอุบัติเหตุทางถนนในเวลากลางวันได้ถึงร้อยละ 29

ประเทศไทย ได้ประกาศบังคับใช้กฎหมายให้รถจักรยานยนต์ทุกคันที่จดทะเบียนตั้งแต่วันที่ 1 มกราคม 2548 เป็นต้นไป จะต้องติดตั้งอุปกรณ์เปิดไฟหน้ารถโดยระบบอัตโนมัติในขณะที่สตาร์ทและเครื่องยังทำงาน (AHO)



www.tmea.or.th / Email : tmea@tmea.or.th

ประโยชน์ของการเปิดไฟหน้ารถจักรยานยนต์ในเวลากลางวัน

1. ช่วยเพิ่มจุดสังเกตให้รถคันอื่นมองเห็นรถจักรยานยนต์ได้ง่ายขึ้น
2. ช่วยลดอุบัติเหตุจราจรยานยนต์ที่เกิดจากการกระทำของรถคันอื่น เพราะการเกิดอุบัติเหตุไม่ได้มีเพียงเราเท่านั้นที่เป็นผู้ขับรถไปชนผู้อื่น แต่ผู้อื่นก็มีสิทธิ์ที่จะขับมาชนเราได้เช่นกัน
3. ช่วยลดการชนกันในลักษณะประสานงา และชนด้านหน้าแนวเฉียงหรือด้านข้าง เพราะการเปิดไฟหน้ารถทำให้สังเกตเห็นรถได้ง่ายในระยะไกล และคาดคะเนทิศทางของรถที่สวนมาได้อย่างแม่นยำ จึงช่วยลดโอกาสที่จะทำให้เกิดอุบัติเหตุทางถนนน้อยลงและเพิ่มความปลอดภัยให้แก่ผู้ขับขี่ได้มากยิ่งขึ้น



www.tmea.or.th / Email : tmea@tmea.or.th

ไม่เปิดไฟหน้ารถ



www.tmea.or.th / Email : tmea@tmea.or.th



www.tmea.or.th / Email : tmea@tmea.or.th

เปิดไฟหน้ารถ



www.tmea.or.th / Email : tmea@tmea.or.th



www.tmea.or.th / Email : tmea@tmea.or.th

กรณีศึกษา " ปัจจัยที่มีความสัมพันธ์ต่อการปฏิบัติตามนโยบาย รณรงค์ขับขี่ปลอดภัยเปิดไฟหน้าเวลากลางวัน "

ลำดับ	ข้อมูลสอบถาม	กลุ่มเปิดไฟ (184 คน)	ร้อยละ	กลุ่มไม่เปิดไฟ (184 คน)	ร้อยละ
1	มีความเชื่อว่ากลางวันมีแสงสว่างเพียงพอไม่จำเป็นต้องเปิดไฟหน้า	99	53.8	*124	67.9
2	การเปิดไฟหน้าสร้างความรำคาญให้กับผู้ขับที่ตรงที่สวนมา	44	23.9	*68	36.9
3	ไม่คุ้นเคยกับการเปิดไฟหน้า	138	75.0	140	76.1
4	พฤติกรรมการสวมหมวกกันน็อก	82	44.6	63	34.2
5	เคยมีประสบการณ์เกิดอุบัติเหตุ	37	20.1	38	20.6
6	ทราบว่ามีโครงการรณรงค์ให้เปิดไฟหน้าเวลากลางวัน	179	97.3	173	94.0
7	คิดว่ามีกฎหมายบังคับใช้แล้ว	100	54.3	97	52.7
8	เชื่อว่ามีการเปิดไฟหน้าเวลากลางวันทำให้ความปลอดภัยเพิ่มมากขึ้น	148	80.4	135	73.4
9	เชื่อว่ามีการเปิดไฟหน้าเวลากลางวันทำให้เส้นเปลี่ยนน้ำมันมากขึ้น	32	17.4	*41	22.3
10	ส่งผลให้หลอดไฟเสื่อมสภาพเร็วขึ้น	72	39.1	*97	52.5
11	ส่งผลให้แบตเตอรี่เสื่อมสภาพเร็วขึ้น	74	40.2	*87	47.5

ที่มา : ผลการสำรวจความคิดเห็นของประชาชนในการเปิดไฟหน้าขณะขับขี่รถจักรยานยนต์ในเขตเทศบาล นครขอนแก่น โดย รศ.ภพ. อมรปรมงคล

เปิดไฟหน้ารถ ไม่ทำให้คนขับรถสวนมาตาพร่ามัว

จากกรณีศึกษาวิจัย โดยสถาบันเพื่อความปลอดภัยทางถนนของอเมริกา (National Highway Traffic Safety Administration) พบว่าการเปิดหลอดไฟกำลังส่องสว่าง 7,000 แกร่งเทียน อันเป็นกำลังสูงสุดที่กำหนดไว้ใช้งานในเวลากลางวันมีผลต่อสายตาเทียบเท่า 1 ใน 8 ของระดับที่ทำให้ไม่สบายตาเท่านั้น นอกจากนี้แสงสว่างของหลอดไฟรถจักรยานยนต์ที่ใช้ในประเทศไทย มีกำลังส่องสว่างน้อยมากเมื่อเทียบกับแสงอาทิตย์ ดังนั้น การนำมาตรการเปิดไฟหน้ารถมาใช้ จึงไม่ทำให้คนขับรถที่สวนทางมีอาการตาพร่ามัวอย่างแน่นอน



www.tmea.or.th / Email : tmea@tmea.or.th

โครงการรณรงค์ขับขี่ปลอดภัย "เปิดไฟ - ใส่หมวกฯ"

ลดความสูญเสียจากอุบัติเหตุทางถนน

สมาคมฯ ร่วมกับหน่วยงานภาครัฐ จัดรณรงค์ให้ผู้ขับขี่รถจักรยานยนต์ทั่วประเทศร่วมกันสวมใส่หมวกนิรภัย และเปิดไฟหน้ารถในเวลากลางวันภายใต้ชื่อโครงการรณรงค์ "ขับขี่ปลอดภัยเปิดไฟ - ใส่หมวกฯ"

มุ่งหวังที่จะทำให้อุบัติเหตุทางถนนลดน้อยลงในช่วงเดียวกันการสวมหมวกนิรภัยยังช่วยให้ผู้ขับขี่ได้รับอุบัติเหตุความรุนแรงจากการบาดเจ็บทางศีรษะให้น้อยลงด้วยเช่นกัน

ในระยะยาวอยากเห็นการเปิดไฟหน้ารถในเวลากลางวันให้กลายเป็นวัฒนธรรมและวิถีชีวิตที่ทุกคนผู้ใช้รถใช้ถนนจะต้องพึงปฏิบัติอย่างแพร่หลายต่อไป



www.tmea.or.th / Email : tmea@tmea.or.th

โครงการขับขี่ปลอดภัยเปิดไฟ - ใส่หมวกฯ

สมาคมเป็นผู้ริเริ่มโครงการรณรงค์ "ขับขี่ปลอดภัยเปิดไฟ - ใส่หมวกกันน็อกถือกล้วยรดคาง"

โดยร่วมกับ

- กรมป้องกันและบรรเทาสาธารณภัย
- กรมการขนส่งทางบก
- กองบังคับการตำรวจภูธร
- สาธารณสุขจังหวัด
- สถานศึกษาต่างๆ




www.tmea.or.th / Email : tmea@tmea.or.th

กิจกรรมในเขตภาคเหนือ




❖ เชียงราย ❖ เชียงใหม่ ❖ นครสวรรค์ ❖ พะเยา

❖ พิษณุโลก ❖ เพชรบูรณ์ ❖ ลำปาง ❖ ลำพูน

❖ สุโขทัย ❖ อุตรดิตถ์ ❖ อุทัยธานี



www.tmea.or.th / Email : tmea@tmea.or.th




www.tmea.or.th / Email : tmea@tmea.or.th

กิจกรรมในเขตภาคกลาง

TMEA
Thai Motorcycle Enterprise Association
สมาคมผู้ประกอบการจักรยานยนต์ไทย



♣ กาญจนบุรี ♣ ฉะเชิงเทรา ♣ ชัยนาท
 ♣ นครปฐม ♣ นนทบุรี ♣ เพชรบุรี
 ♣ ลพบุรี ♣ สระบุรี ♣ จันทบุรี

www.tmea.or.th / Email : tmea@tmea.or.th

19

TMEA
Thai Motorcycle Enterprise Association
สมาคมผู้ประกอบการจักรยานยนต์ไทย



www.tmea.or.th / Email : tmea@tmea.or.th

20

กิจกรรมในเขตภาคตะวันออกเฉียงเหนือ

TMEA
Thai Motorcycle Enterprise Association
สมาคมผู้ประกอบการจักรยานยนต์ไทย



♣ บุรีรัมย์ ♣ มหาสารคาม ♣ ศรีสะเกษ
 ♣ อำนาจเจริญ ♣ อุบลราชธานี

www.tmea.or.th / Email : tmea@tmea.or.th

21

TMEA
Thai Motorcycle Enterprise Association
สมาคมผู้ประกอบการจักรยานยนต์ไทย



www.tmea.or.th / Email : tmea@tmea.or.th

22

กิจกรรมในเขตภาคใต้

TMEA
Thai Motorcycle Enterprise Association
สมาคมผู้ประกอบการจักรยานยนต์ไทย



♣ กระบี่ ♣ ชุมพร ♣ นครศรีธรรมราช
 (อ.ท่าศาลา, อ.ทุ่งสง)

www.tmea.or.th / Email : tmea@tmea.or.th

23

TMEA
Thai Motorcycle Enterprise Association
สมาคมผู้ประกอบการจักรยานยนต์ไทย



www.tmea.or.th / Email : tmea@tmea.or.th

24

มหกรรมขับขี่ปลอดภัย
เปิดไฟส่องหมวกกันน็อก-ล็อกสายรัดคาง

TMEA
Thai Motorcycle Enterprise Association
สมาคมผู้ประกอบการจักรยานยนต์ไทย

ผลการดำเนินงานรณรงค์ในปี พ.ศ. 2546 - 2548
มีผู้เข้าร่วมรณรงค์ทั่วประเทศและให้การสนับสนุน
หมวกกันน็อก จำนวน **109,570 ใบ**
www.tmea.or.th / Email : tmea@tmea.or.th

โครงการรณรงค์ขี่-ซ้อนมอเตอร์ไซด์
เปิดไฟส่องหมวกกันน็อก-ล็อกสายรัดคาง

TMEA
Thai Motorcycle Enterprise Association
สมาคมผู้ประกอบการจักรยานยนต์ไทย

www.tmea.or.th / Email : tmea@tmea.or.th

บทสรุป

TMEA
Thai Motorcycle Enterprise Association
สมาคมผู้ประกอบการจักรยานยนต์ไทย

การแก้ไขปัญหเพื่อลดอุบัติเหตุทางถนนจากรถจักรยานยนต์ ไม่ใช่เพียง
แค่สวมหมวกนิรภัยและเปิดไฟหน้ารถในเวลากลางวันเท่านั้น
หากแต่ยังจะต้องรวมไปถึงพฤติกรรมของผู้ขับขี่และผู้ร่วมใช้รถใช้ถนนไป
พร้อม ๆ กันด้วย

- การมีระเบียบวินัย
- การเคารพและปฏิบัติตามกฎจราจร
- การมีจิตอันเป็นสาธารณะ
- การสำนึกความปลอดภัย
- การบังคับใช้กฎหมาย

www.tmea.or.th / Email : tmea@tmea.or.th

ขอขอบคุณหน่วยงาน
ภาครัฐที่ให้ความร่วมมือ

TMEA
Thai Motorcycle Enterprise Association
สมาคมผู้ประกอบการจักรยานยนต์ไทย

www.tmea.or.th / Email : tmea@tmea.or.th

TMEA
Thai Motorcycle Enterprise Association
สมาคมผู้ประกอบการจักรยานยนต์ไทย

ขอขอบคุณทุก ๆ ท่าน.....สวัสดิ์ดี

www.tmea.or.th / Email : tmea@tmea.or.th