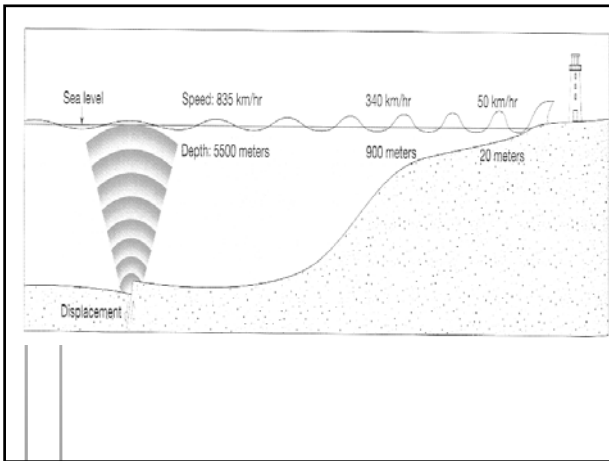
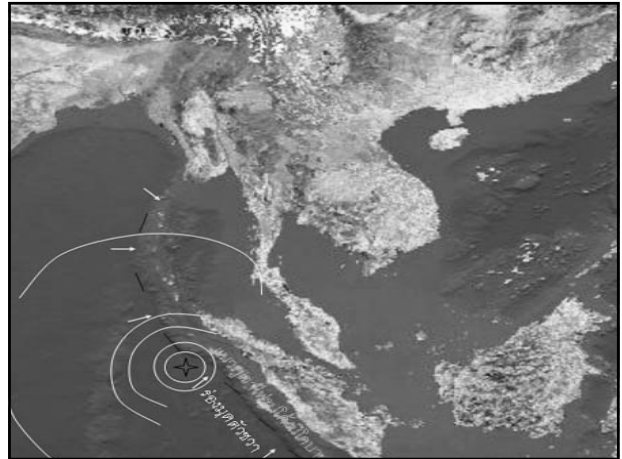


บทเรียนจากคลื่นยักษ์สึนามิ

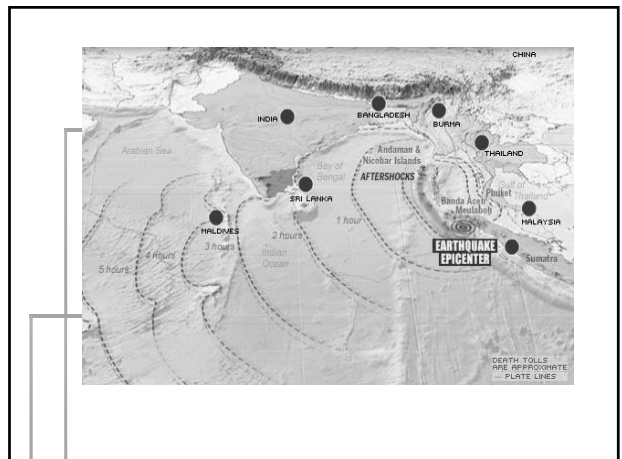
นพ. โกลล แดงอุทัย

ที่ปรึกษานายกองค์การบริหารส่วนจังหวัดภูเก็ต



บทเรียนข้อที่ 1 รู้จักสึนามิ

1. จังหวัดภูเก็ตอยู่ในพื้นที่เสี่ยงภัย
2. เกิดขึ้นได้ตลอดเวลา
3. มีผลกระทบรุนแรง วงกว้าง
ระยะสั้น อันตรายแก่ร่างกาย ชีวิต ทรัพย์สิน
ระยะยาว ผลต่อภาวะเศรษฐกิจ สังคม ทรัพยากรธรรมชาติ
4. แต่ละพื้นที่เกิดเหตุไม่พร้อมกัน
5. อาจมีคลื่นหลายระลอก



บทเรียนข้อที่ 2 ความสับสน

- 1.ตกใจ ไม่รู้ว่าทำอะไร ก่อน หลัง
- 2.ระบบติดต่อสื่อสาร/คมนาคม ขัดข้อง
- 3.มีศูนย์รับแจ้ง สั่งการ ปฏิบัติ หลายแห่ง ไม่มีเจ้าภาพหลัก ไม่มีสายบังคับบัญชาชัดเจน ต่างคนต่างทำ บ้างช้า บ้างขาด รัฐ/เอกชน ไม่รู้ใครเป็นใคร
- 4.ประเมินสถานการณ์ลำบาก
- 5.มีภาวะแทรกซ้อน : โรคติดเชื้อ โรคประสาท ภาวะกรม ทูจวิต
- 6.ที่เลยเตรียมการ ไม่ใช่(ต้องทำอะไรที่ได้ไปก่อน?) /ไม่พอ(ต้องหาจาก?)

บทเรียนข้อที่ 3 แก้ปัญหาเฉพาะหน้า

- 1.ผู้ชี้ฟ ผู้ภัย การลำเลียงทุกทาง ระดมพลที่โรงพยาบาล สันหา
- 2.ระดมความช่วยเหลือบรรเทาทุกข์ ศูนย์รับบริจาค
- 3.ศูนย์รับแจ้งเหตุ
- 4.ศูนย์บริการชาวต่างประเทศ ทำเอกสารทดแทน บริการที่พัก เดินทาง
- 5.จัดการศพ รื้อสิ่งปรักหักพัง ฯลฯ
- 6.บริจาคเงินช่วยเหลือ การสร้างบ้านพัก โรงเรียน วัด
- 7.กลไกรัฐ หนังสือสั่งการฉุกเฉิน ยกเว้นภาษี จัดประชุม ตรวจสอบ

บทเรียนข้อที่ 4 ระยะกลาง

- 1.กิจกรรมบริจาค/โฆษณา
- 2.กิจกรรมประชุม /งานวิชาการ
- 3.งบและโครงการติดตั้งสัญญาณ อุปกรณ์ ก่อสร้างหอต่างๆ
- 4.กิจกรรมรำลึก / หนังสือ / เพลง
- 5.ทิศทางเคลื่อนไหวกองเสริมธุรกิจ ท้องเที่ยว ที่ดิน แรงงาน
- 6.สภากาแฟ

บทเรียนข้อที่ 5 การจัดการที่ดี

- 1.ด้านการป้องกัน
- 2.ด้านการรับมือกับอุบัติเหตุ
- 3.ด้านการสนับสนุนเยียวยา
- 4.ด้านการฟื้นฟู

5.1 ด้านการป้องกัน

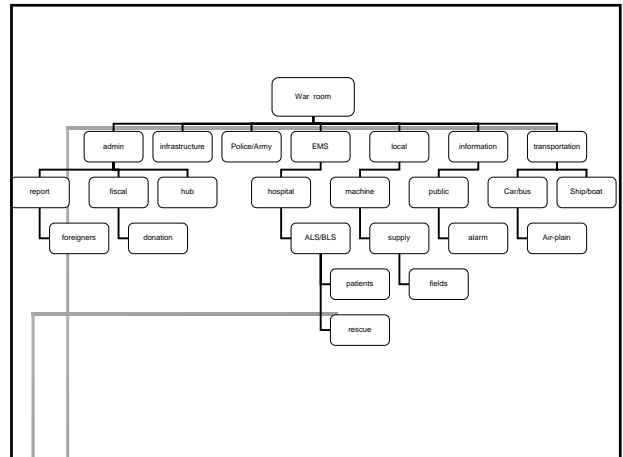
- ป้องกันการเกิดสึนามิไม่ได้ แต่ป้องกันความเสียหายแก่ชีวิตทรัพย์สินได้
- 1.ศึกษาและวางแผนการใช้พื้นที่ริมหาด
 - 2.ศึกษากำหนดแบบอาคาร สิ่งปลูกสร้าง ครุภัณฑ์ทั้งบนบกและในทะเล
 - 3.ศึกษา วางแผน จัดสร้างและดูแลเกาะป้องกันริมหาด(ต้นไม้/เนิน/คลอง/อาคาร/โดม)
 - 4.ศึกษา วางแผนและจัดสร้างสัญญาณเตือนภัย
 - 5.ศึกษา วางแผนและจัดสร้างเส้นทางอพยพ ป้ายเตือน/นำทาง จุด

5.2 ด้านการรับมือ

- 1.ระบบเตือนภัยและระบอบอพยพ พร้อมการซักซ้อมให้รับรู้และเตรียมการหนีภัยด้วยสติ
- 2.ระบบ EMS
- 3.ระบบติดต่อสื่อสาร/คมนาคม
- 4.โรงพยาบาลสนามและการบริหารจัดการจุดรวมการอพยพ
- 5.การควบคุมพื้นที่ให้เกิดความสงบ การควบคุมโรคติดต่อ
- 6.ศูนย์ควบคุมสั่งการในภาวะฉุกเฉิน(war room)

5.3 ด้านการสนับสนุน

1. การประสานสนับสนุนทรัพยากรจากแหล่งอื่น/การลำเลียง/การจัดเก็บ/การแจกจ่าย
2. การประสานงานด้านบุคลากร สายแพทย์ ทหาร ตำรวจ ภูมิฯ ฯลฯ
3. การประสานงานด้านข้อมูลข่าวสาร การประชาสัมพันธ์
4. การประสานงาน ควบคุมด้านการเงิน การคลัง
5. การประสานงานต่างประเทศ



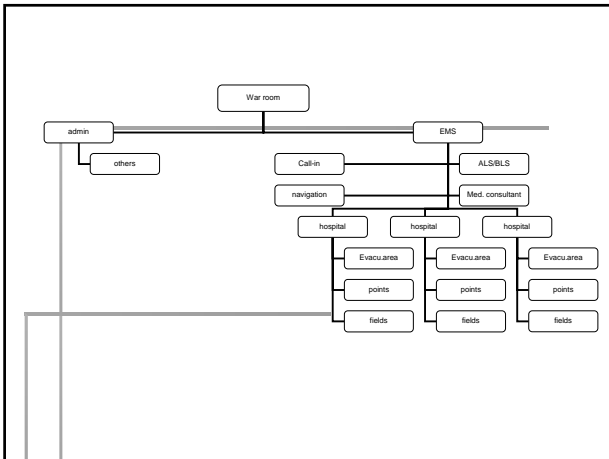
5.4 ด้านการฟื้นฟู

1. การรักษาพยาบาลผู้ป่วยสาหัส เรือร้าง
2. การฟื้นฟูสภาพเมือง ที่อยู่อาศัย
3. การฟื้นฟูอาชีพ
4. การฟื้นฟูสภาพจิตใจ
5. การดำเนินการด้านผู้เสียชีวิตและผู้สูญหายแก่ญาติ
6. การฟื้นฟูระบบเตือนภัย การอพยพ ระบบEMS
7. การจารึกและศึกษา



บทเรียนข้อที่ 6 EMS กับ สึนามิ

1. บุคลากรด่านหน้า life guard ตำรวจ ประชาชน ร่วมกันรับมือ
 - 1.1 จัดจุดรวบรวมผู้บาดเจ็บในที่สูง
 - 1.2 ลำเลียงสู่ จุดอพยพ/รพ.สนาม จำแนกตามหลักอุบัติภัยหมู่ จัดลำดับหนักเบา
 - 1.3 ชุบน้ำเกลือพยาบาลสนามพร้อม
 - 1.4 ค้นหาผู้รอดชีวิตทันที
 - 1.5 เสริมกำลังด้วยเจ้าหน้าที่กู้ภัยและเจ้าหน้าที่ทางการแพทย์
 - 1.6 อาศัยหน่วยสื่อสารขนาดเล็ก คล่องตัว



บทเรียนข้อที่ 6 EMS กับ สึนามิ

2.ระบบลำเลียงหลัก

- 2.1 ติดต่อรับคำสั่งจากศูนย์สั่งการ ทบทวนตำแหน่งเสมอ
- 2.2 สนธิกำลัง ระหว่าง รถ เรือ เฮลิคอปเตอร์ รับผู้ป่วยหนักก่อน
- 2.3 จุดรับ บริการถึง ณ จุดอพยพ โรงพยาบาลสนาม
- 2.4 จุดส่ง ประสานการรองรับกับโรงพยาบาลหลัก
- 2.5 อย่าเสี่ยงหรือรีบร้อนเกินจำเป็น

บทเรียนข้อที่ 6 EMS กับ สึนามิ

3. ศูนย์รับแจ้งเหตุและสั่งการ

- 3.1 สถานะติดต่อกับหน่วยต่างๆ ได้ โดยเฉพาะกับศูนย์สั่งการของจังหวัด(war room)และหน่วยด่านหน้า(จุดอพยพ/รพ.สนาม)
- 3.2 กำหนดเส้นทางลำเลียงหลัก/รอง และพาหนะการลำเลียงที่เหมาะสม
- 3.3 คัดเลือกเน้นผู้ป่วยหนักที่ต้องช่วยเหลือเร่งด่วนก่อน มาถึงโรงพยาบาลในเมือง โดยอาจจัดจุดคัดพบBLSและALS
- 3.4 รองรับการลำเลียงนอกเรือเข้าชาย โดยอาสาสมัครและเอกชน

บทเรียนข้อที่ 6 EMS กับ สึนามิ

3.ศูนย์รับแจ้งเหตุและสั่งการ

- 3.5 ต้องเสริม/สับเปลี่ยนกำลังและแบ่งฝ่ายงานเพิ่ม
 - ผู้อำนวยการ - ฝ่ายรับแจ้งเหตุ/บันทึกข้อมูล/ประมาณสถานการณ์
 - ฝ่ายประสานหน่วยงานต่างๆ - ฝ่ายที่ปรึกษาทางการแพทย์
 - ฝ่ายนำร่องเส้นทางลำเลียงและควบคุมพาหนะ - ฝ่ายสื่อสาร

บทเรียนข้อที่ 6 EMS กับ สึนามิ

1.ระบบEMSจำเป็นอย่างไรต่อภาวะฉุกเฉิน

- 2.ควรพัฒนาระบบให้ชัดเจน ตอบปัญหาได้
 - รับรู้/เข้าถึง/รวดเร็ว/ถูกต้อง
- 3.มีการเสริม/ทดแทนกำลังได้
- 4.หลากหลายรูปแบบ/ในสถานการณ์หนึ่งควรอยู่บนพื้นฐาน low tech.ด้วย
- 5.เครือข่ายควรขยายกว้างถึงระดับท้องถิ่น ชุมชน

บทเรียนข้อที่ 7 ข้อสุดท้าย

อย่าประมาท

ทุกอย่างเกิดได้
 อัจฉริยะกว่าที่เขยประสบก็
 อย่าตกใจ
 เพราะ...การเตรียมการที่ดี จะทำ
 ให้.....เรารับมือได้



