



วิจัยเสี่ยง

ค้นคิด

4

“อุบัติเหตุ” ภัยฉกาจ พินาศสุขภาพของคนไทย

ในการศึกษาเพื่อจัดลำดับความสูญเสียสุขภาพของคนไทย โดยใช้จำนวนปีที่สูญเสียไปจากการตายก่อนวัยอันควรและจำนวนปีที่สูญเสียจากความพิการของคนไทยในช่วงปี 2542 และ 2547 พบว่า อุบัติเหตุเป็นสาเหตุสำคัญที่คร่าสุขภาพไปจากคนไทย โดยเฉพาะอย่างยิ่งในประชากรวัยแรงงาน และประชากรเพศชาย

คุณภาพสุขภาพคนทุกวัย

โรคติดต่อจัดว่าเป็นสาเหตุที่ทำให้เกิดการสูญเสียที่สำคัญในวัยเด็ก และลดลงเรื่อยๆ ในวัยรุ่น วัยทำงาน จนถึงผู้สูงอายุ ใน

ขณะที่โรคไม่ติดต่อทำให้เกิดการสูญเสียในวัยทำงานและเพิ่มขึ้นในวัยกลางคนและผู้สูงอายุ และอุบัติเหตุจราจรทำให้เกิดการสูญเสียในวัยทำงาน โดยในวัยรุ่นมีส่วนการสูญเสียจากโรคและอุบัติเหตุทั้ง 3 กลุ่มพอๆ กัน (ดังตารางที่ 1)

ตารางที่ 1 แสดงสัดส่วนภาระโรค 3 กลุ่มโรค (ร้อยละ) ตามกลุ่ม

กลุ่มอายุ	0-4	5-14	15-44	45-59	60+	รวม
- โรคติดต่อ	55.3	33.6	25.6	14.6	10.3	20.2
- โรคไม่ติดต่อ	32.9	34.7	50.7	73.7	85.8	65.1
- อุบัติเหตุ	11.7	31.6	23.7	11.7	3.9	14.8

รังอันกับร้ายคงเส้นคงวา

เมื่อเรียงลำดับโรคที่ทำให้เกิดการสูญเสียสูงสุด พบว่า โรคเอดส์ อุบัติเหตุจราจร โรคหลอดเลือดสมอง โรคเบาหวาน และมะเร็งตับเป็นสาเหตุ 5 อันดับแรกที่ทำให้เกิดการสูญเสียตามลำดับ โดยอุบัติเหตุครองอันดับนำอย่างคงเส้นคงวา และเป็นรองเพียงโรคเอดส์เท่านั้น (ดังตารางที่ 2)

ตารางที่ 2 แสดงภาระโรคและการบาดเจ็บ 10 อันดับแรก(%) พ.ศ.2542 และ 2547

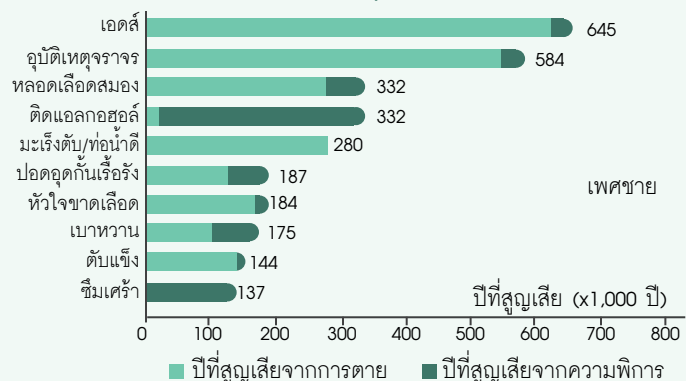
ลำดับที่	ปี 2542	ลำดับที่	ปี 2547	
1	โรคเอดส์ 14.0%	โรคเอดส์ 9.4%	↓	
2	อุบัติเหตุจราจร 6.6%	อุบัติเหตุจราจร 7.1%	↑	
3	โรคหลอดเลือดสมอง 5.8%	โรคหลอดเลือดสมอง 6.5%	↑	
4	โรคเบาหวาน 4.6%	โรคเบาหวาน 4.5%	=	
5	มะเร็งตับ 3.8%	มะเร็งตับและท่อน้ำดี 4.1%	↑	
6	โรคหัวใจขาดเลือด 2.9%	การติดเชื้อและปรสิต 3.6%	↑	
7	โรคปอดอุดกั้นเรื้อรัง 2.6%	โรคซึมเศร้า 3.3%	↑	
8	โรคซึมเศร้า 2.5%	โรคหัวใจขาดเลือด 3.3%	↑	
9	ข้อเข่าเสื่อม 2.2%	โรคปอดอุดกั้นเรื้อรัง 3.1%	↑	
10	ภาวะโลหิตจาง 2.1%	โรคจิตเภท 2.2%	↑	
รวม 10 อันดับแรก	47.1%	รวม 10 อันดับแรก	47.1%	

ที่มา : คณะทำงานจัดทำภาระโรค พ.ศ.2542, 2547

คือภัยกลางของหมู่ไทย

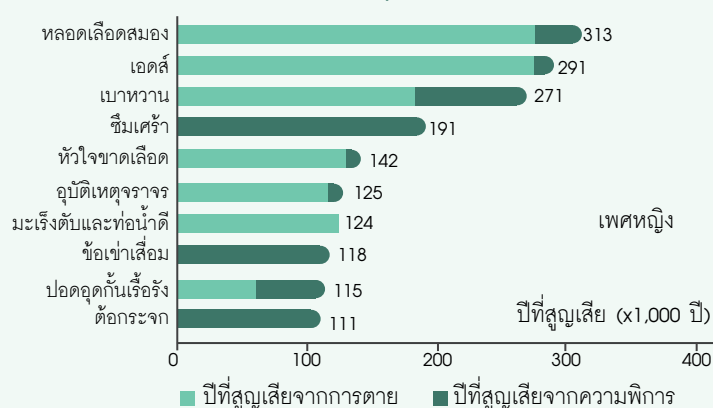
เมื่อจำแนกตามเพศพบว่า โรคเอดส์ อุบัติเหตุจราจร โรคหลอดเลือดสมอง การติดเชื้อและปรสิตและการใช้แอลกอฮอล์ระดับอันตราย และโรคมะเร็งตับ เป็นสาเหตุของการสูญเสียที่สำคัญในเพศชาย (ดังภาพที่ 1) ในขณะที่โรคหลอดเลือดสมอง โรคเอดส์ โรคเบาหวาน โรคซึมเศร้า และโรคหัวใจขาดเลือด เป็นสาเหตุการสูญเสียที่สำคัญในเพศหญิง (ดังภาพที่ 2)

ภาพที่ 1 ภาระโรค (พันปี) รายสาเหตุ 10 อันดับแรกเพศชาย



ที่มา : คณะทำงานจัดทำภาระโรค พ.ศ.2547

ภาพที่ 2 ภาระโรค (พันปี) รายสาเหตุ 10 อันดับแรกเพศหญิง



ในบรรดาสาเหตุดังกล่าว อุบัติเหตุจราจรเป็นสาเหตุก่อภาระโรคให้แก่คนไทยมากเป็นอันดับสอง สำหรับผู้หญิงเป็นสาเหตุอันดับที่หก นับเป็นอีกหนึ่งภัยที่ป้องกันได้ที่ยัง “ยังไม่หยุดจุดไม่อยู่” คร่าความเป็นปกติสุขไปจากชีวิตคนไทยทุกวัยอย่างน่าเศร้า

โดยเฉพาะอย่างยิ่งในช่วงเทศกาลรื่นเริงต่างๆ ในรอบปี รวมถึง “สงกรานต์” ที่กำลังจะมาถึง 🎉